

# Odzyskiwanie danych z dysków z partycjami w formacie plików: Ext2, Ext3 (Welland, Qnap-TS –VS)

## Uwaga:

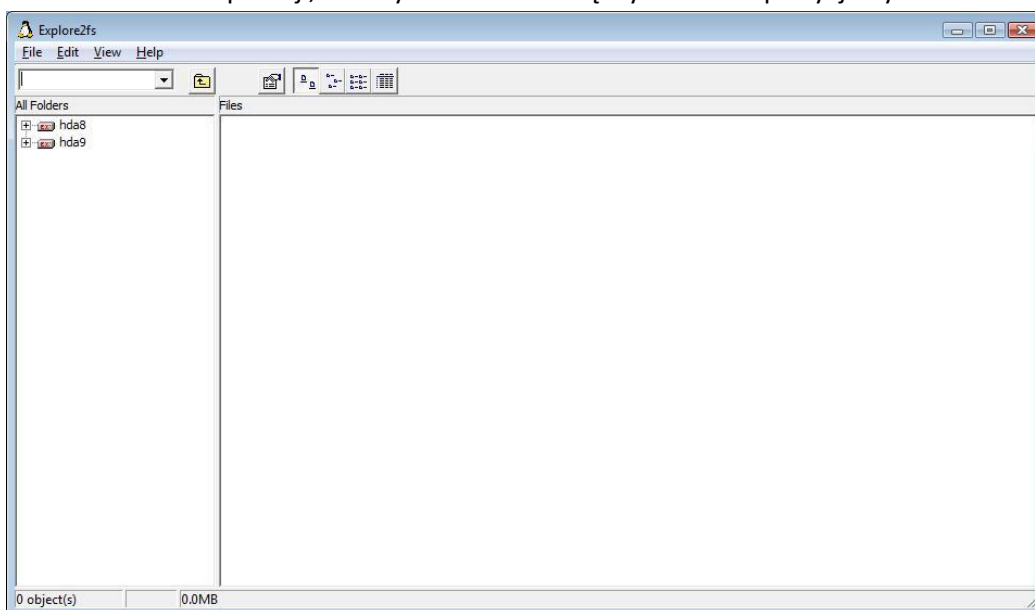
Działa tylko w przypadku konfiguracji dysku w trybie **Single** lub **RAID 1**

1. Podłącz dysk do komputera z systemem Windows
2. Uruchom aplikację **explore2fs**

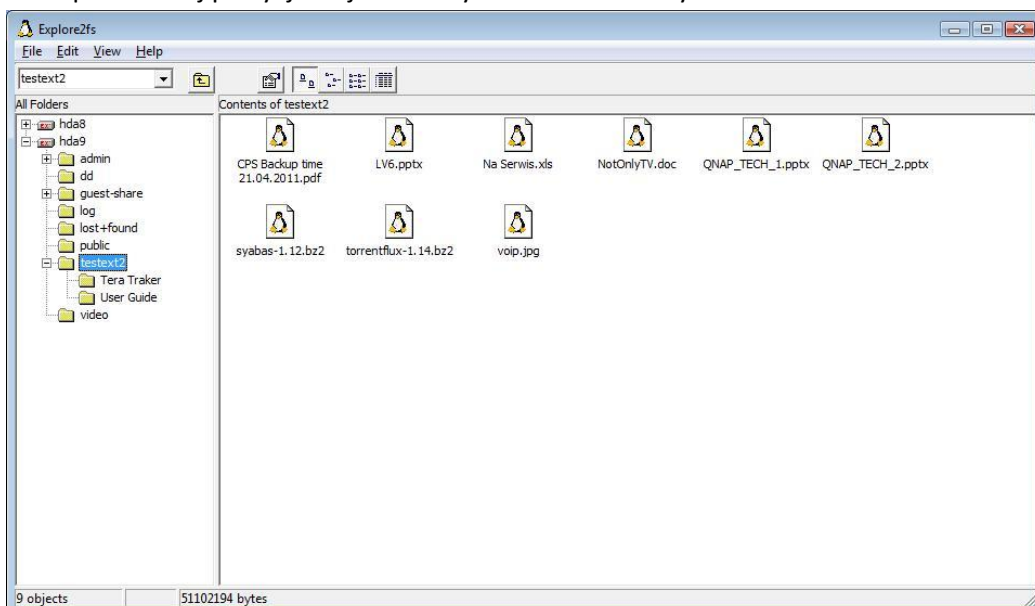


explore2fs-1.08beta9

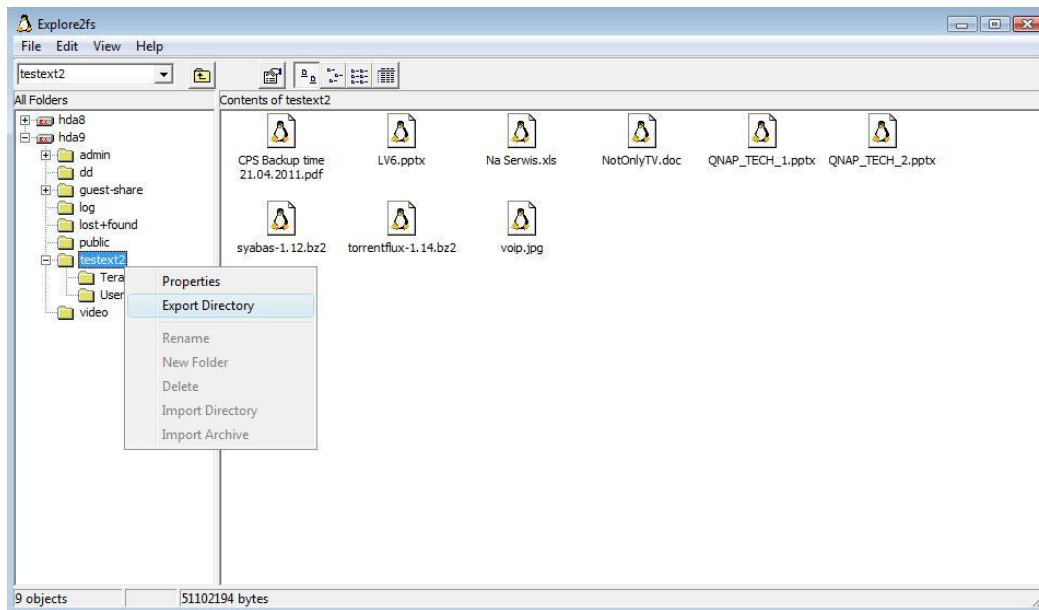
3. Po uruchomieniu aplikacji, w lewym oknie zostaną wyświetlone partycje dysku



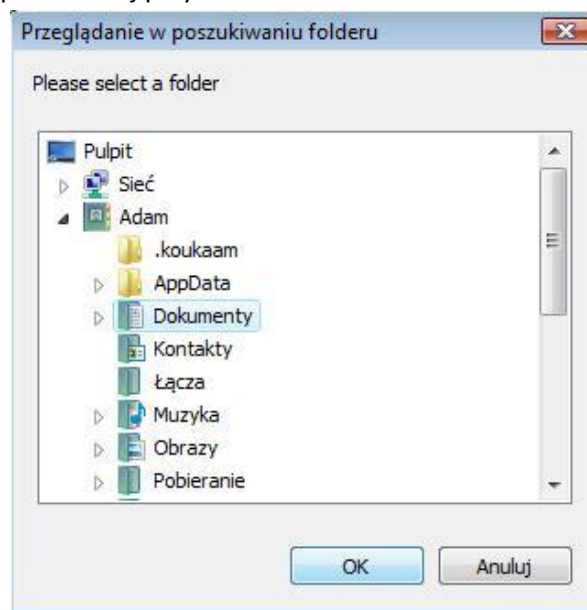
4. Na odpowiedniej partycji znajdź foldery które chcesz odzyskać



5. Kliknij prawym klawiszem myszki na wybranym folderze, następnie z rozwijanego menu wybierz „Export Directory”



6. Wskaż miejsce zapisu i kliknij przycisk OK



7. Proces kopiowania danych rozpocznie się automatycznie.

Inne przydatne aplikacje:

<http://www.chrysocome.net/explore2fs>

<http://www.fs-driver.org/>

<http://www.ext2fsd.com/>

W przypadku gdy żadne z powyższych aplikacji nie pomogą można skorzystać z narzędzia przywracania plików

[http://www.r-tt.com/free\\_linux\\_recovery/](http://www.r-tt.com/free_linux_recovery/)