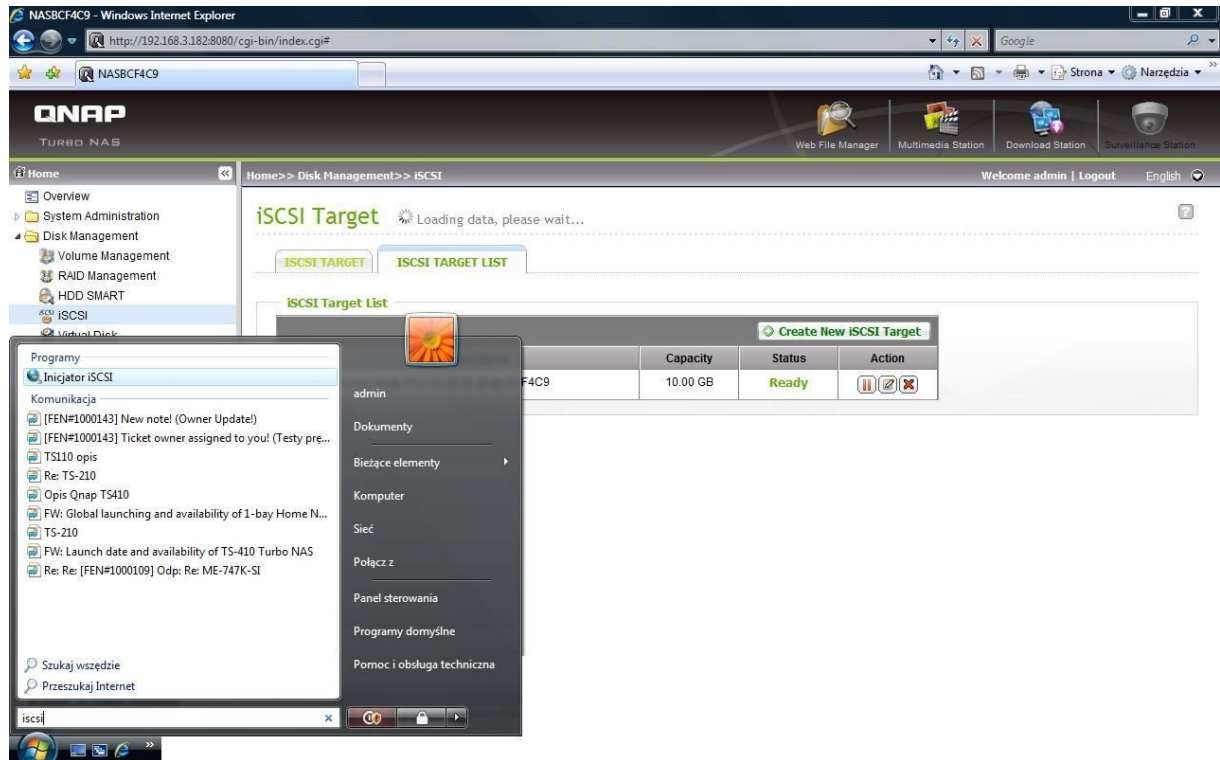
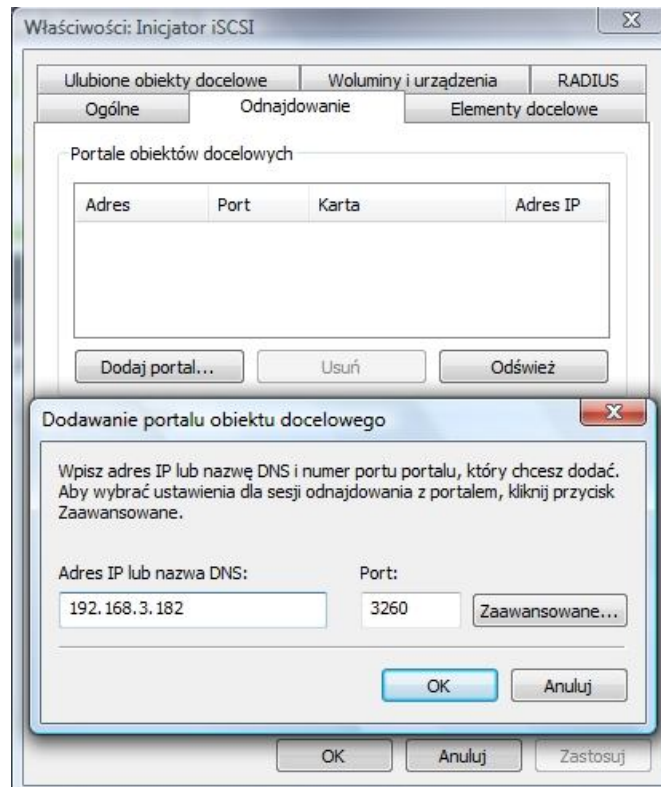


Uruchomienie funkcji iSCSI pod Windows Vista

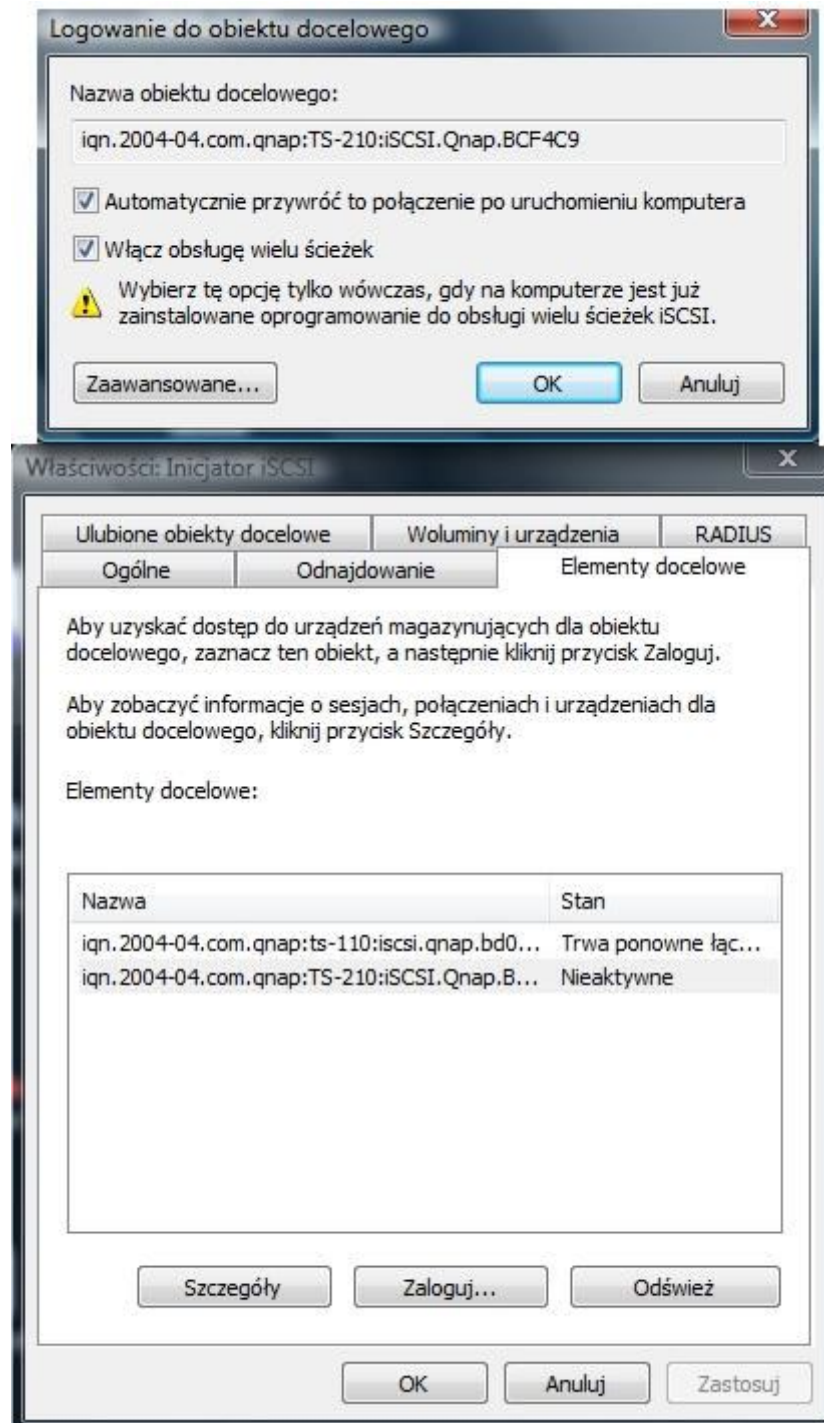
Klikamy na Start. W polu wyszukiwania należy wpisać ciąg iscsi. Uruchamiamy Inicjator iSCSI



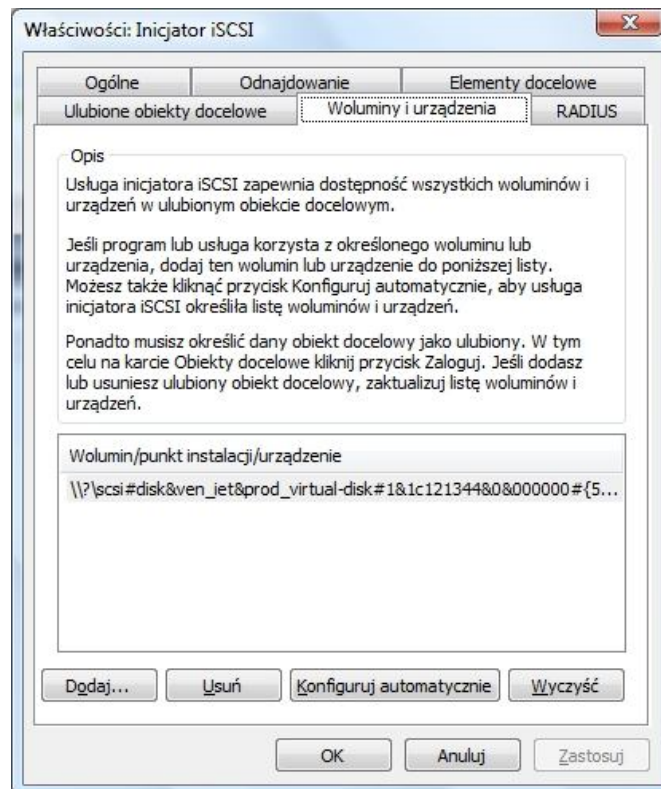
W zakładce Odnajdywanie klikamy na przycisk Dodaj Portal. W oknie które się pojawi należy podać adres IP serwera QNAP.



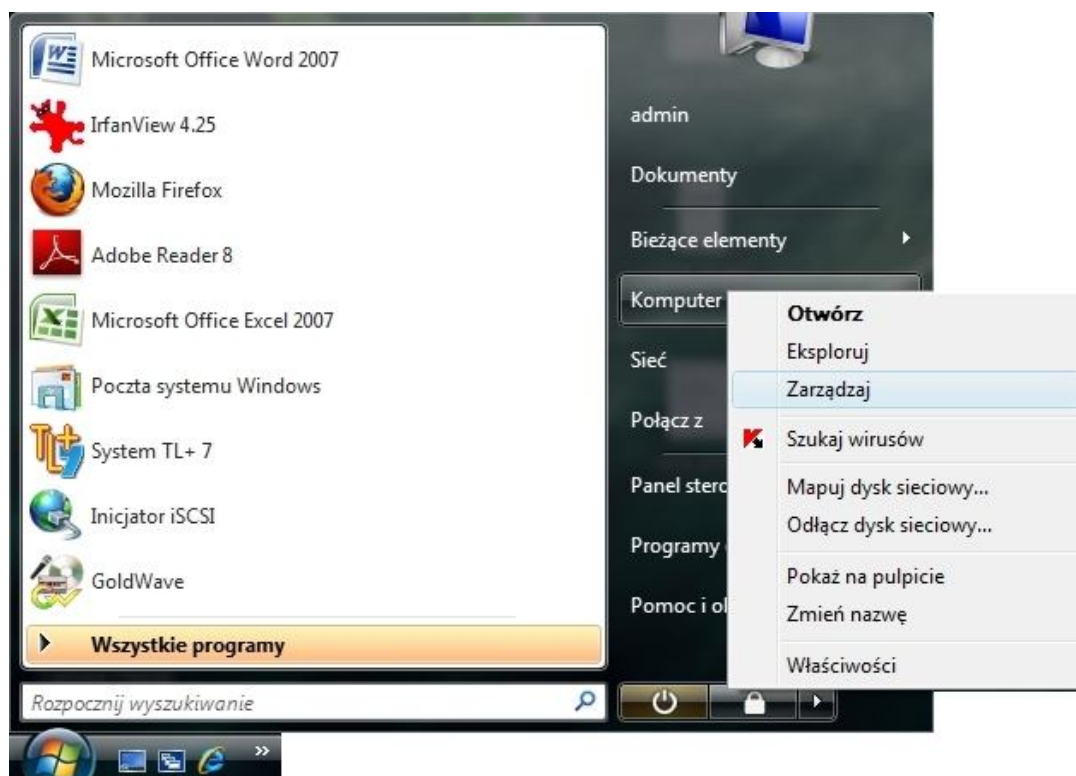
Następnie w zakładce Elementy docelowe, wybieramy serwer z którym chcemy się połączyć. Następnie klikamy na przycisk Zaloguj. Należy odznaczyć checkbox'y jak na poniższym rysunku i klikamy OK.



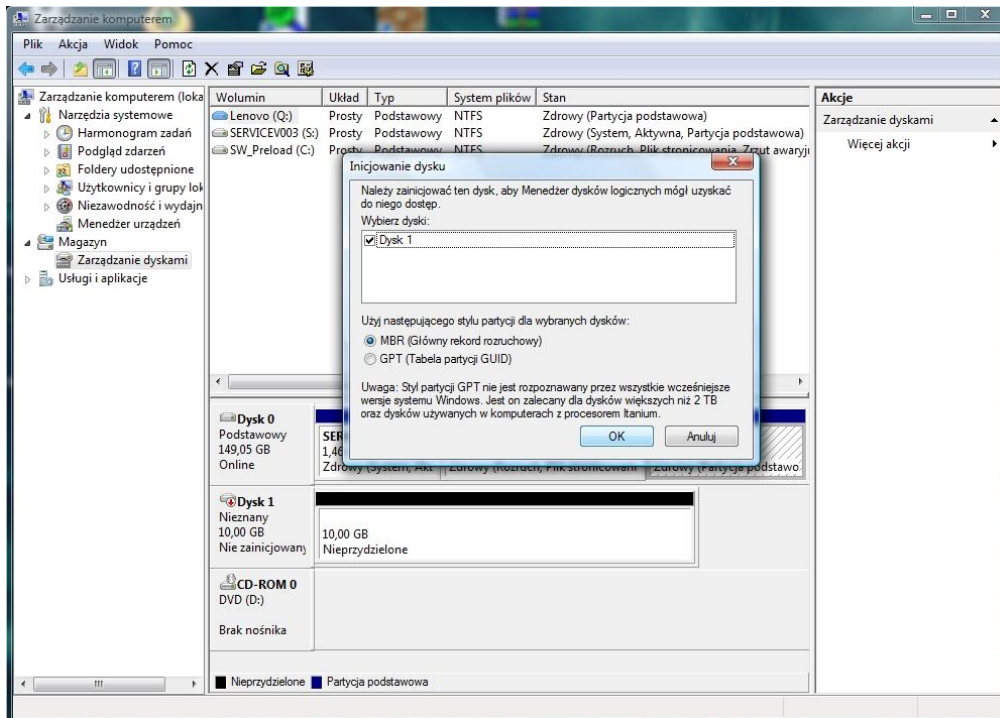
Przechodzimy do zakładki Woluminy i urządzenia, klikamy na przycisk Konfiguruj automatycznie.



Zamykamy Inicjator iSCSI. Następnie należy zainicjować dysk i sformatować go. W tym celu musimy uruchomić funkcję zarządzania komputerem. Klikamy prawym klawiszem na Mój komputer następnie z menu kontekstowego wybieramy Zarządzaj.



W lewym oknie wybieramy Zarządzanie dyskami. Pojawi się komunikat informujący o konieczności zainicjowania dysku. Klikamy OK.



Ostatnia czynność to sformatowanie dysku.

