



**MegaPixel IP Outdoor IR Bullet
Camera**
(z DC 12V / PoE / AC24V)
ACM-1230 series
Ver. 080122

Szybki przewodnik instalacji



www.acti.com



Importer i dystrybutor: Konsorcjum FEN Sp. z o.o., ul. Dąbrowskiego 273A, 60-406 Poznań,
e-mail: sales@fen.pl; www.fen.pl

1 Początki

1.1 ZAWARTOŚĆ OPAKOWANIA

**ACM-1230 series
(DC12V / PoE / AC24V)**



Zasilacz sieciowy (Opcjonalnie)



CD produktu



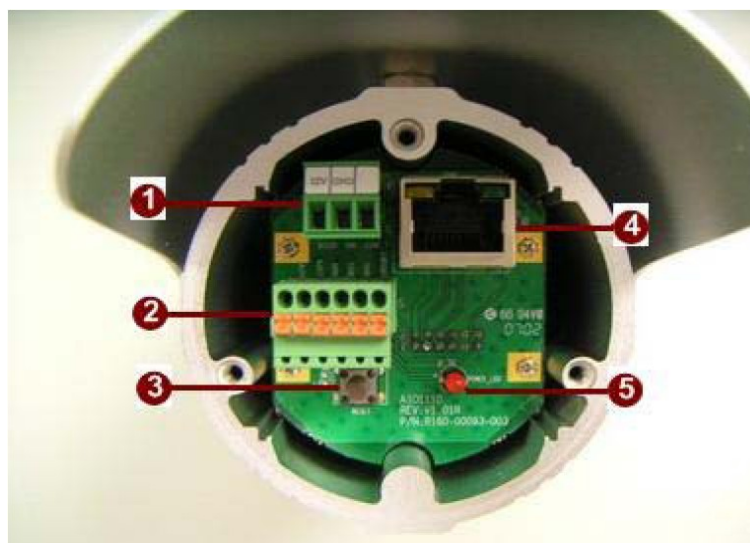
Blok przyłączy zasilania



Karta gwarancyjna



1.2 OPIS TECHNICZNY



1. Wejście zasilania

Jeżeli twoje wejście zasilania to DC12V. Postępuj zgodnie z opisem na wtyczce aby podłączyć zasilanie.



PIN	NAZWA	OPIS
1	12V	Wejście zasilania 12V
2	GND	Pin uziemienia

Jeżeli twoje wejście zasilania to AC24V. Postępuj zgodnie z opisem na wtyczce aby podłączyć zasilanie.



PIN	NAZWA	OPIS
1	N	Wejście zasilania AC
2	L	
3	GND	Uziemienie

2. Wejście/Wyjście Audio

Urządzenie IP wspomaga wejście i wyjście audio z blokiem terminali.



3. Przycisk Reset

Krok 1: Wyłącz urządzenia IP poprzez odłączenie kabla zasilającego.

Krok 2: Naciśnij i przytrzymaj przycisk Reset. Podłącz ponownie kabel zasilający trzymając ciągle przycisk Reset.

Krok 3: Przytrzymaj przycisk Reset jeszcze przez chwilę, puść przycisk Reset. Jednostka uruchomi się z domyślnymi ustawieniami fabrycznymi.

4. Port Ethernet

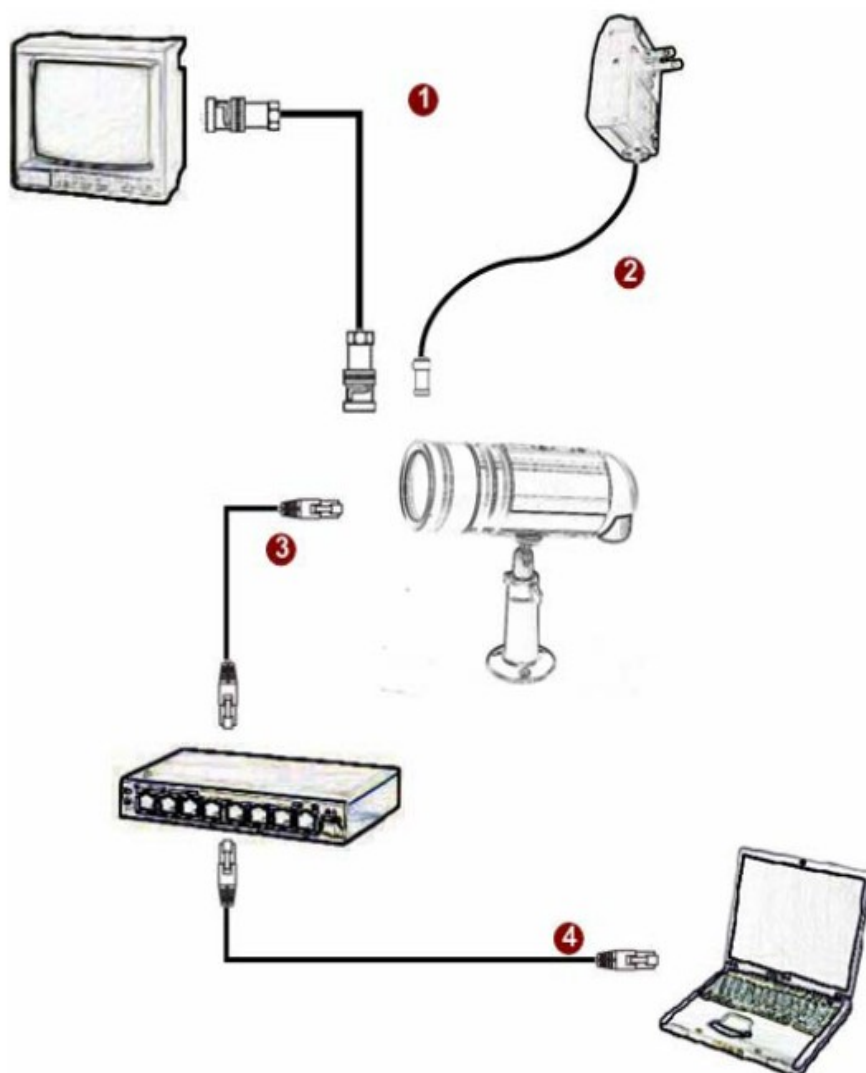
Urządzenie IP podłączone jest do Ethernetu poprzez standardowe złącze RJ45. Wspomagając NWAY, to urządzeni IP może automatycznie wykryć szybkość lokalnego segmentu sieci (10Base-T/100Base-TX Ethernet).

5. Dioda zasilania

Dioda LED zapali się gdy urządzenie z powodzeniem zakończy proces uruchamiania.

1.3 PODSTAWOWE POŁĄCZENIA

Postępuj zgodnie z poniższymi instrukcjami aby podłączyć urządzenie IP z poszczególnymi urządzeniami.



1. Podłącz analogowy monitor do wyjścia video urządzenia (złącze BNC).
2. Podłącz zasilacz sieciowy do urządzenia IP.
3. Podłącz port ethernet do sieci Ethernet (złącze RJ45). Jeżeli twoje urządzenie IP ma wbudowany PoE, możesz uznać je jako PD i podłączyć bezpośrednio do urządzenia PSE takiego jak switch PoE.
4. Podłącz komputer PC do sieci Ethernet (złącze RJ45).



UWAGA!

Celem zasięgnięcia szerszych informacji dotyczących PoE proszę odwiedzić naszą stronę internetową i pobrać dokument TS-00040.

1.4 PROCEDURA INSTALACJI

1.4 Procedura instalacji

1. Usuń tylną część obudowy.



2. Podłącz okablowanie.



3. Podłącz urządzenia I/O.



4. Zamontuj tył obudowy.



5. Zainstaluj kamerę na wsporniku i zdejmij osłonę przeciwsłoneczną.



6. Usuń osłonę.



7. Dopasuj ostrość/przybliżenie



8. Zamontuj osłonę przeciwsłoneczną oraz tylną osłonę kamery.



2

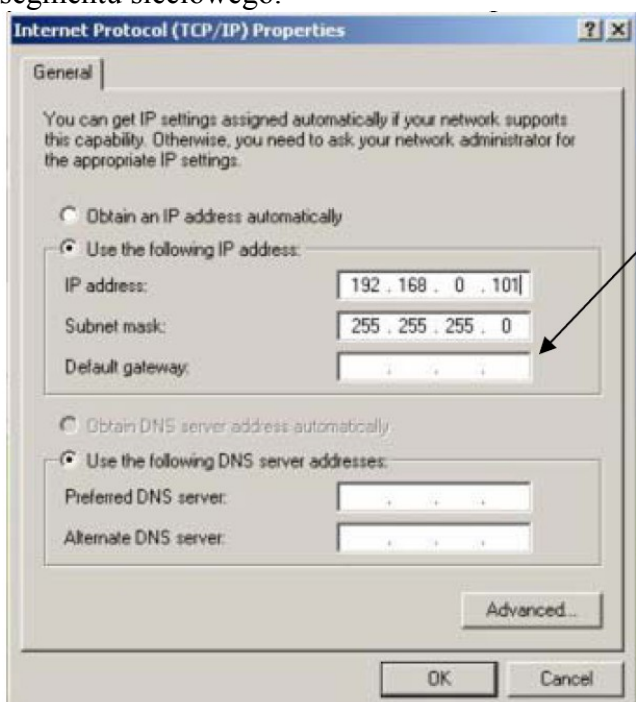
W skrócie

Ta sekcja przeprowadzi Cię pokrótce poprzez obsługę urządzenia.

2.1 Konfiguracja urządzenia

2.1.1 Środowisko sieciowe

Domyślnym adresem ip urządzenia jest 192.168.0.100. Przed przystąpieniem do dalszej obsługi należy upewnić się czy urządzenie oraz komputer PC należą do tego samego segmentu sieciowego.

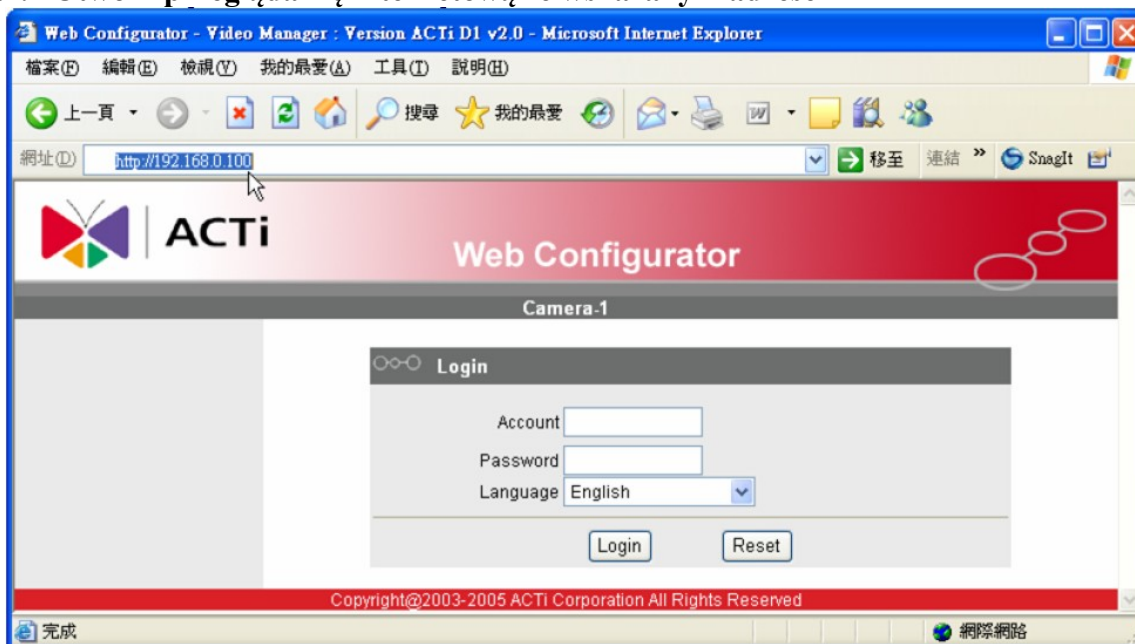


Proszę ustawić następujące wartości:

Adres IP: 192.168.0.xxx
Adres podsieci: 255.255.255.0

(Uwaga: xxx powinno być wartością z zakresu 1-254, z wykluczeniem wartości 100)

2.1.2 Otwórz przeglądarkę internetową ze wskazanym adresem IP



UWAGA!

Jeśli posiadasz wcześniejszą niż IE6 wersję przeglądarki Internet Explorer zaleca się pobranie wersji IE6.



UWAGA!

Domyślnym adresem IP tego urządzenia jest 192.168.0.100

2.1.3 Zaloguj się przy użyciu domyślnego loginu i hasła konta administratora



UWAGA!

Domyślnie konto administratora zostało ustawione na:
login: **Admin**
hasło: **123456**
Kliknij przycisk „Login” celem zalogowania.

2.1.4 Podgląd obrazu



2.1.5 Ustawianie nowego adresu IP

The screenshot shows the ACTi Web Configurator interface for 'Camera-1'. The left sidebar contains navigation options: Video Display, Host Setting, WAN Setting, Date Setting, Video Setting, Video Adjust, User Account, System Info, Firmware, Factory Default, Save Reboot, and Logout. The main content area is divided into three sections:

- WAN Setting ***: Includes radio buttons for 'Dynamic IP Address' (selected) and 'Static IP Address'. Fields for IP Address (192, 168, 0, 100), Subnet Mask (255, 255, 255, 0), and ISP Gateway (192, 168, 0, 254) are present. A 'PPPoE' section has fields for User Name and Password. 'Apply' and 'Reset' buttons are at the bottom.
- DNS Server Setting**: Fields for Primary DNS Server and Secondary DNS Server. 'Apply' and 'Reset' buttons are at the bottom.
- DDNS Server Setting**: Includes a dropdown for DDNS Type (set to 'Disable'), a dropdown for Service ISP (set to 'members.dyndns.org'), and fields for Host Name, User Name, and Password. 'Apply' and 'Reset' buttons are at the bottom.

Red numbered callouts (1-17) point to various fields and buttons in the interface. The footer of the page reads: Copyright © 2003-2008 ACTi Corporation All Right Reserved.

***Adres IP**: domyślnym adresem IP urządzenia jest 192.168.0.100.

***Maska podsieci** : domyślną maską podsieci jest 255.255.255.0

***Klinij przycisk „Apply”**



UWAGA!

Upewnij się, że w komputerze (klient) PC w ustawieniach połączenia sieciowego typ ustawiono na „Auto Negotiation”. W przeciwnym przypadku obraz „na żywo” będzie niedostępny.



WAŻNE!

Po zmianie adresu IP należy go zapamiętać!
Połączenie z urządzeniem jest ustanawiane na jego podstawie.
Zgubienie lub zapomnienie ustawionego adresu IP uniemożliwi komunikację z urządzeniem.

2.1.6 Sprawdzanie domyślnych ustawień Video.

ACTi Web Configurator
Camera-1

Version V2.0 - Video Setting

Camera Name: Camera-1

Streaming Method: TCP Only

Audio In: Enabled

Multicast IP: 228 . 5 . 8 . 1
(224.3.1.0 ~ 239.255.255.255)

Multicast TTL: 255 (1 ~ 255)

IGMP: Disabled

Analog Video: NTSC

Resolution: N352x240

Bitrate: 1.2M

Frame Rate Mode: Constant

Frame Rate: 30

Serial Port Baud Rate: 9600

Serial Port Control: 8,None,1

Video Control Port: 6001

Video Streaming Port: 6002

Video Multicast Port: 5000

Apply Reset

Copyright©2003-2006 ACTi Corporation All Right Reserved



UWAGA!

Upewnij się, że ustawienia wejścia TV (NTSC/PAL) spełniają Twoje wymogi, a następnie kliknij przycisk „Apply”.

2.1.7 Kliknij „Save Reboot” by zapisać i zrestartować urządzenie z nowymi ustawieniami. Potrwa to około 30 sekund.