

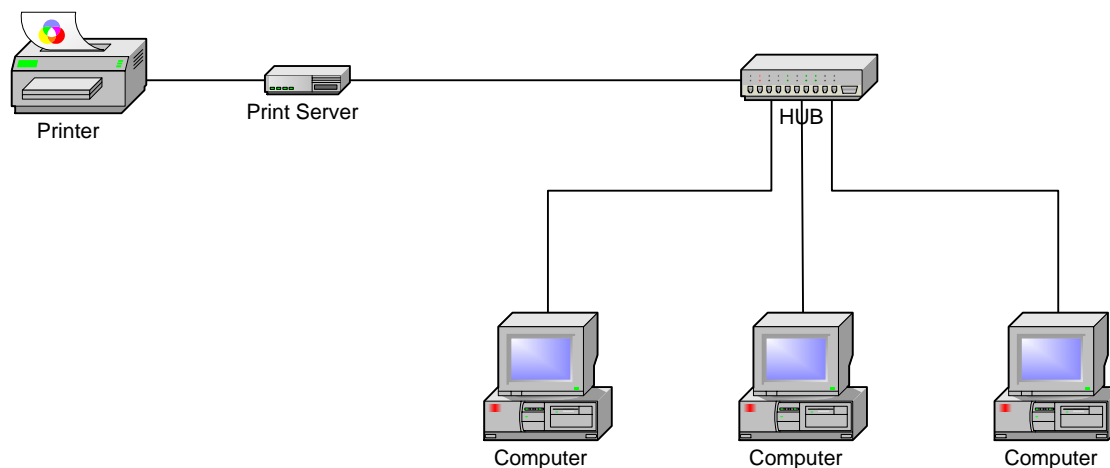
Guide d'installation rapide

V1.1

Avant toute chose, préparer les éléments suivants :

- Un PC basé sur Windows avec le CD d'installation du serveur d'impression
- Une imprimante
- Un câble d'imprimante
- Un concentrateur (Hub)

Réseau câblé avec serveur d'impression :



Installation du matériel :

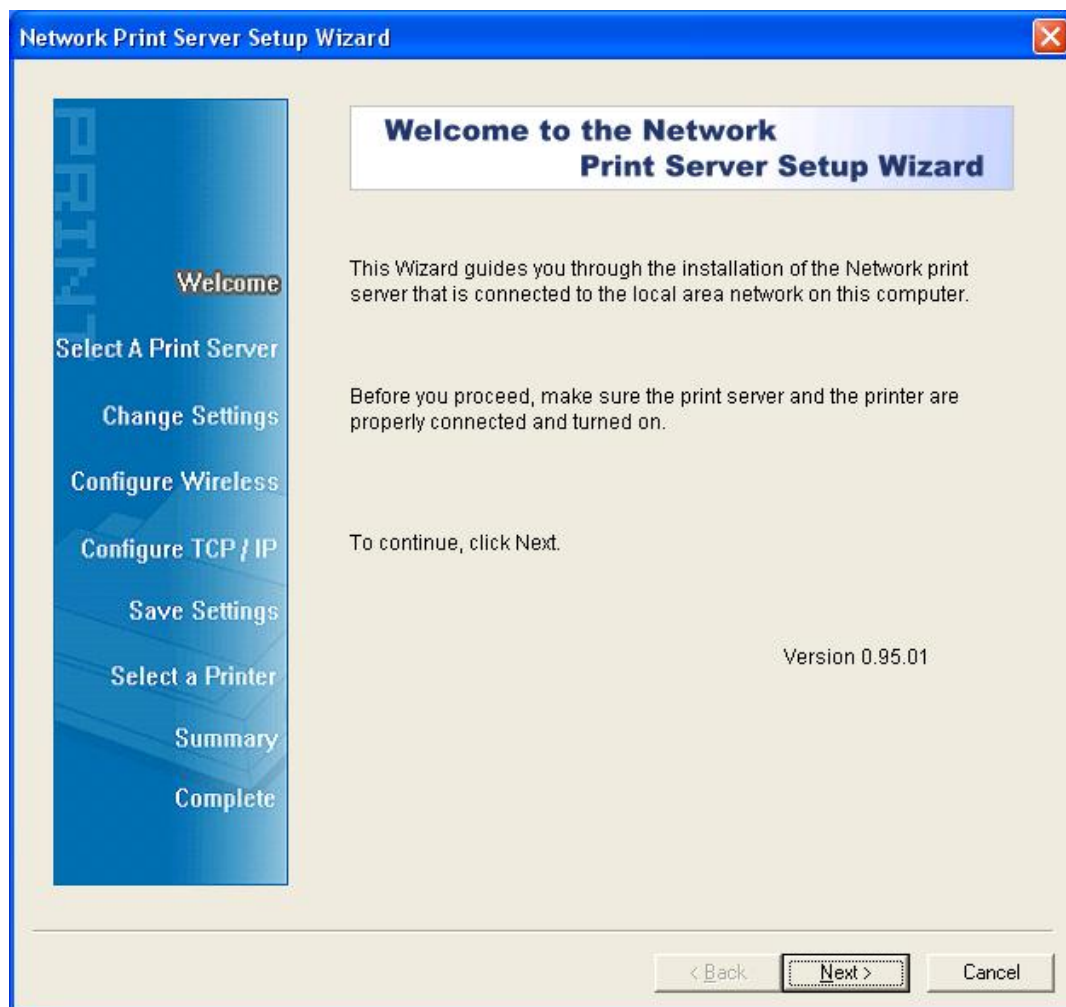
1. Mettre l'imprimante hors tension.
2. Connecter le serveur d'impression à l'imprimante avec le câble fourni.
3. Remettre l'imprimante sous tension.
4. Brancher l'adaptateur de courant alternatif (CA) au serveur d'impression.
5. Attendre 10 secondes le temps que le serveur d'impression effectue son auto-test de mise sous tension (POST).

Installation du logiciel :

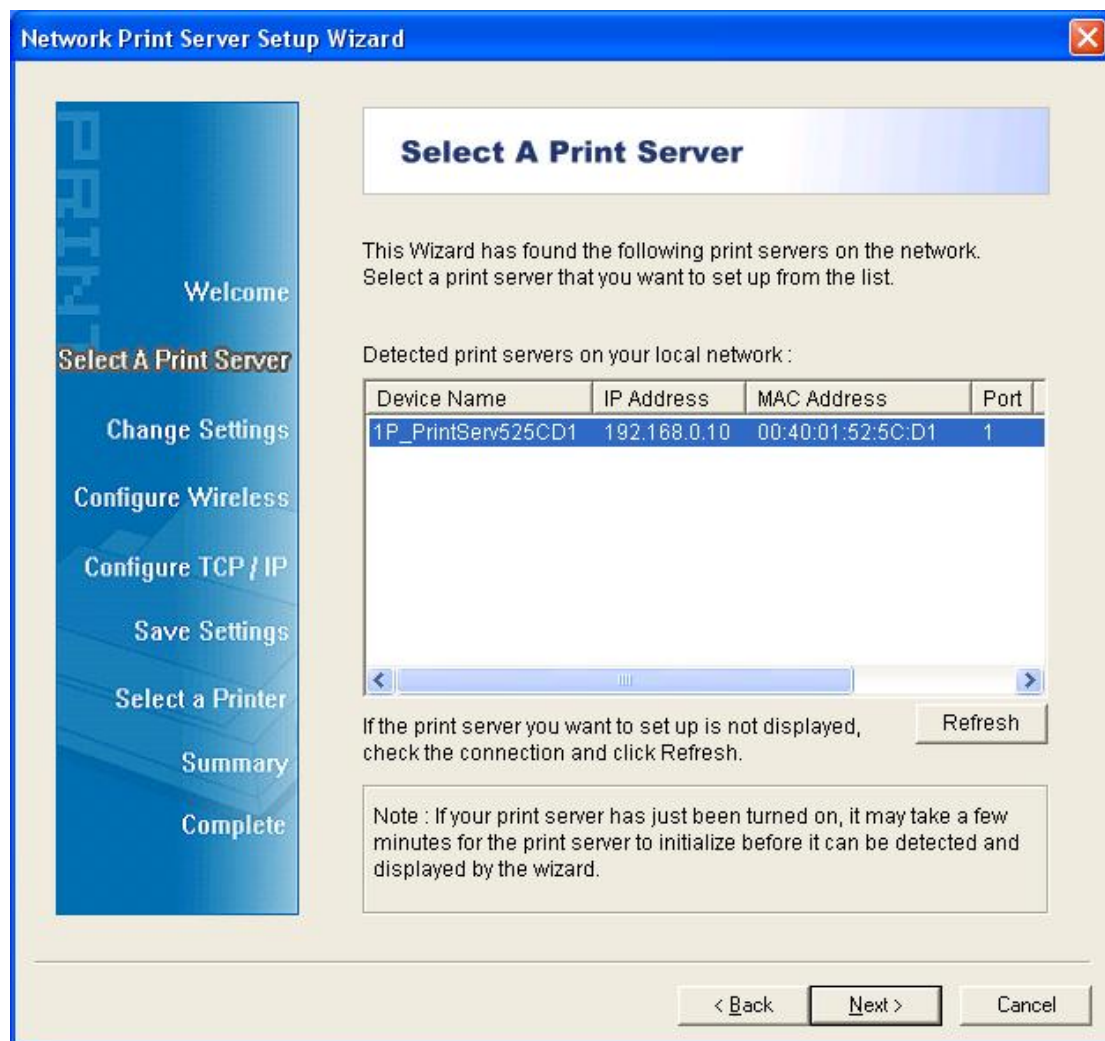
1. Pour activer la communication de réseau avec le serveur d'impression, votre ordinateur doit posséder une adresse IP correcte, par ex. 192.168.0.100
2. Insérer le CD d'installation dans le lecteur de CD et le message suivant apparaît.



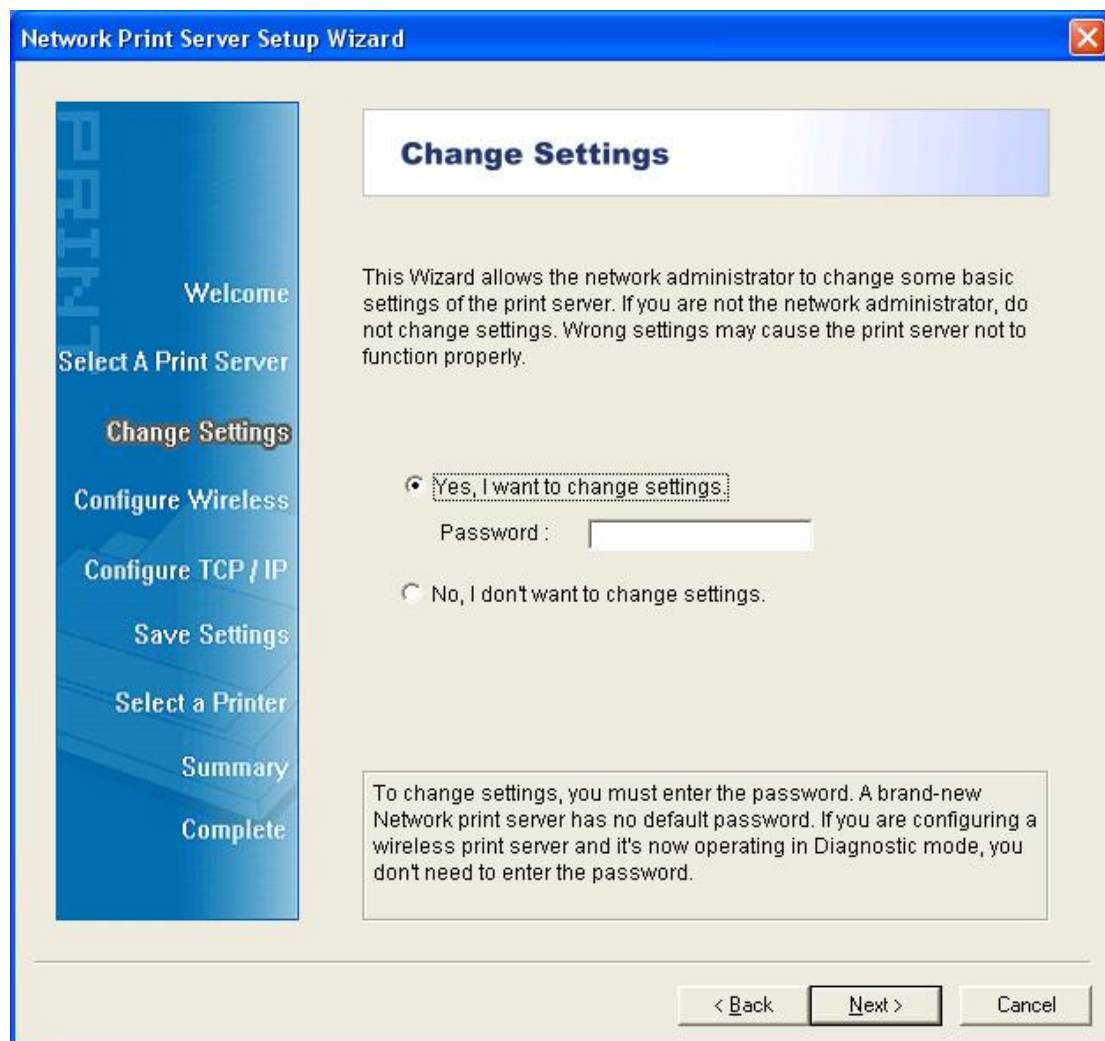
3. Sélectionner **Setup Wizard** (Assistant d'installation) pour installer le serveur d'impression et configurer l'imprimante connectée.



4. Cliquer sur **Next (Suivant)**, et l'assistant découvre automatiquement le serveur d'impression.
5. Dans l'écran **Select A Print Server** (Sélectionner un serveur d'impression), sélectionner le serveur d'impression à configurer, puis cliquer sur **Next (Suivant)**.



6. Dans l'écran **Change Settings** (Modification des réglages), sélectionner **No** (Non) ou **Yes** (Oui) :



Cliquer sur **No** si vous voulez que le serveur d'impression garde son adresse IP par défaut et garde les réglages par défaut, puis cliquer sur **Suivant** (Next).

- Adresse IP : 192.168.0.10
- Subnet Mask (Masque de sous-réseau) : 255.255.255.0

Cliquer sur **Yes** si vous voulez modifier l'adresse IP du serveur d'impression, puis cliquer sur **Next** (Suivant).

Remarque :

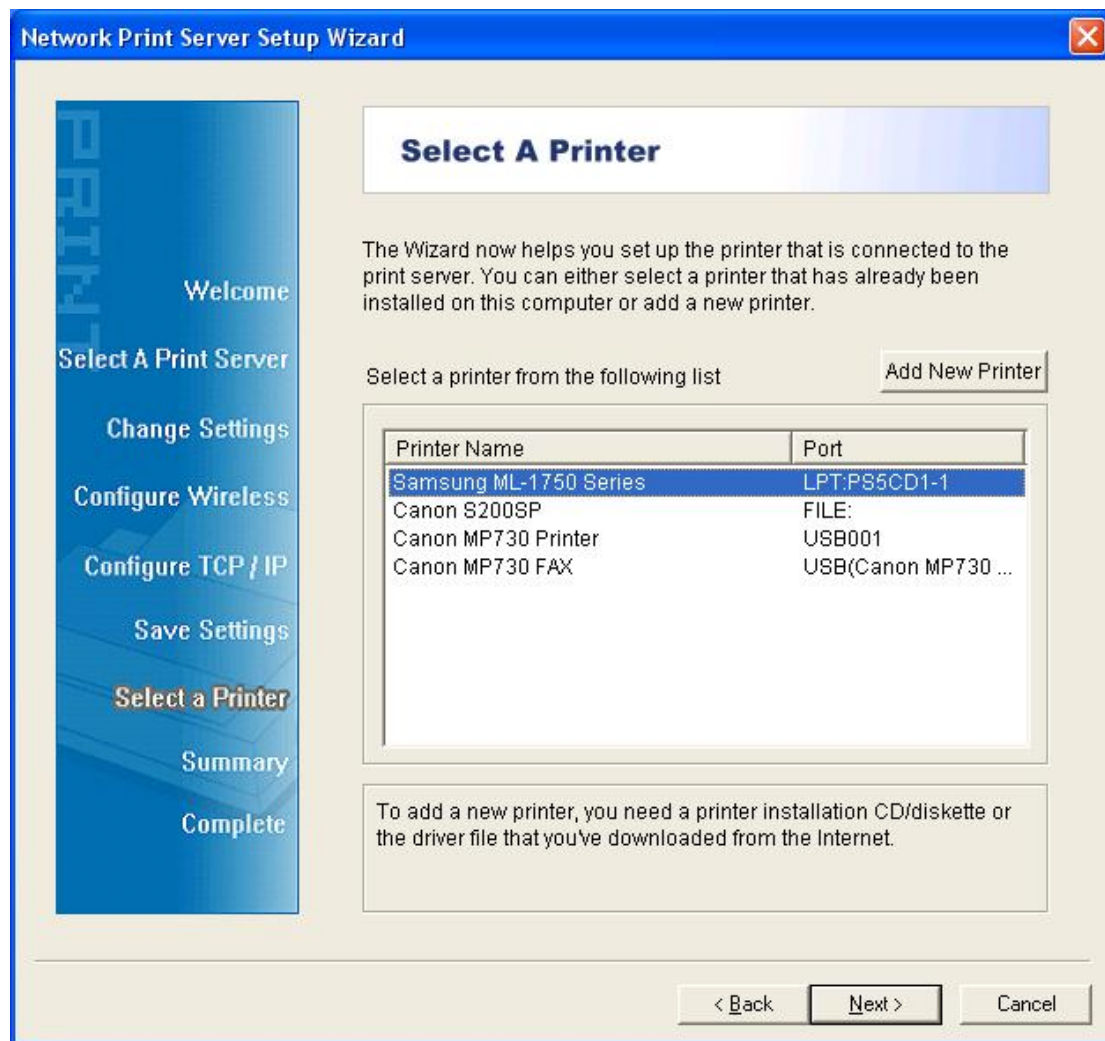
L'adresse IP du serveur d'impression doit être dans le même sous-réseau que l'adaptateur de réseau.

7. Sur l'écran Select a Printer (Sélectionner une imprimante), sélectionner une imprimante déjà configurée dans la liste, cliquer sur **Next** (Suivant), **Next** (Suivant) et ensuite **Finish** (Terminer) pour terminer l'installation.

ou

Sélectionner **Add New Printer** (Ajouter nouvelle imprimante) si le serveur d'impression est

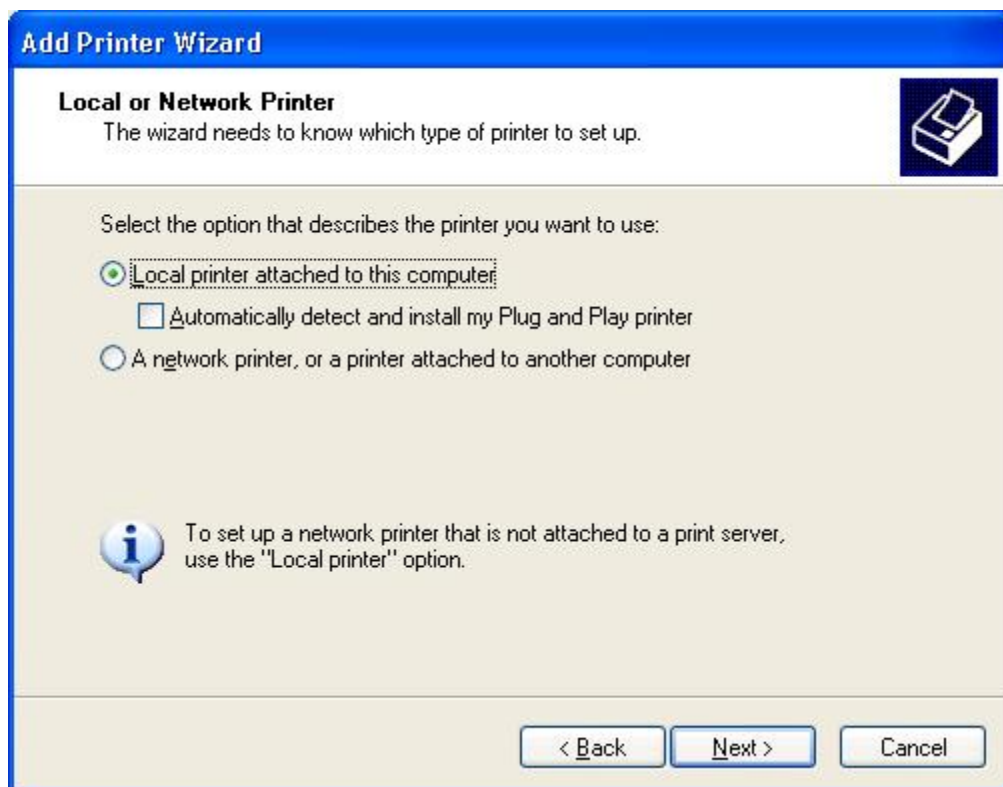
connecté à une imprimante qui n'a pas été installée auparavant et n'apparaît pas dans la liste.



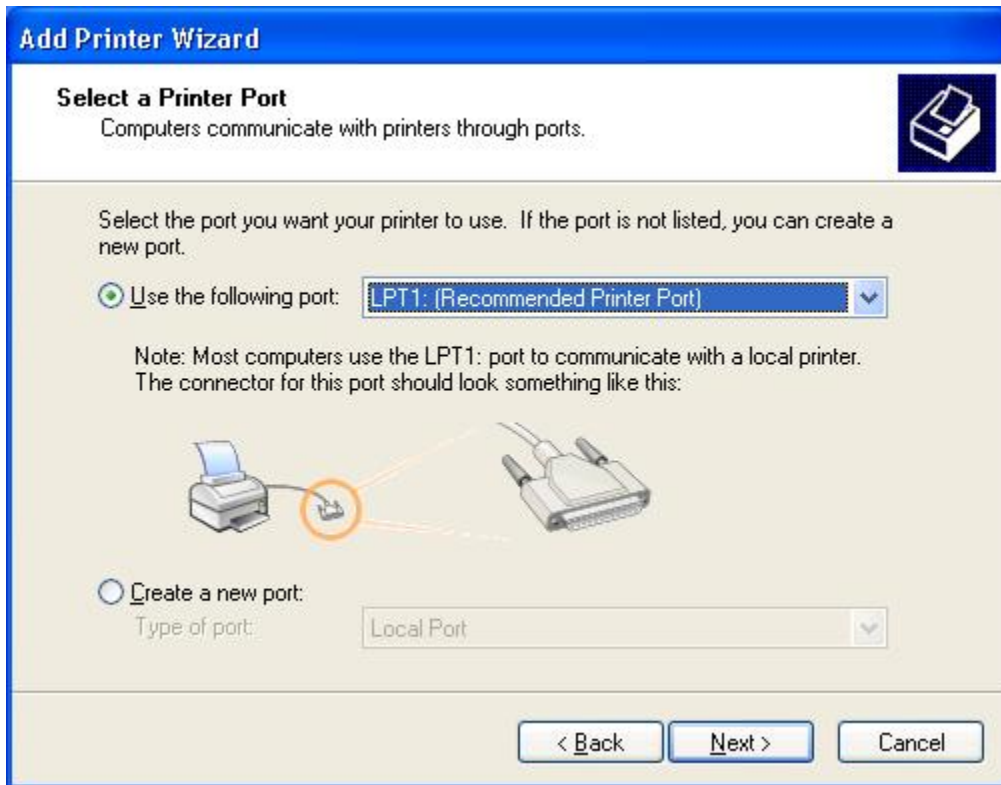
8. Cliquer sur **Add New Printer** (Ajouter nouvelle imprimante) pour lancer l'assistant d'ajout d'imprimante « **Add Printer Wizard** » de **Windows**.



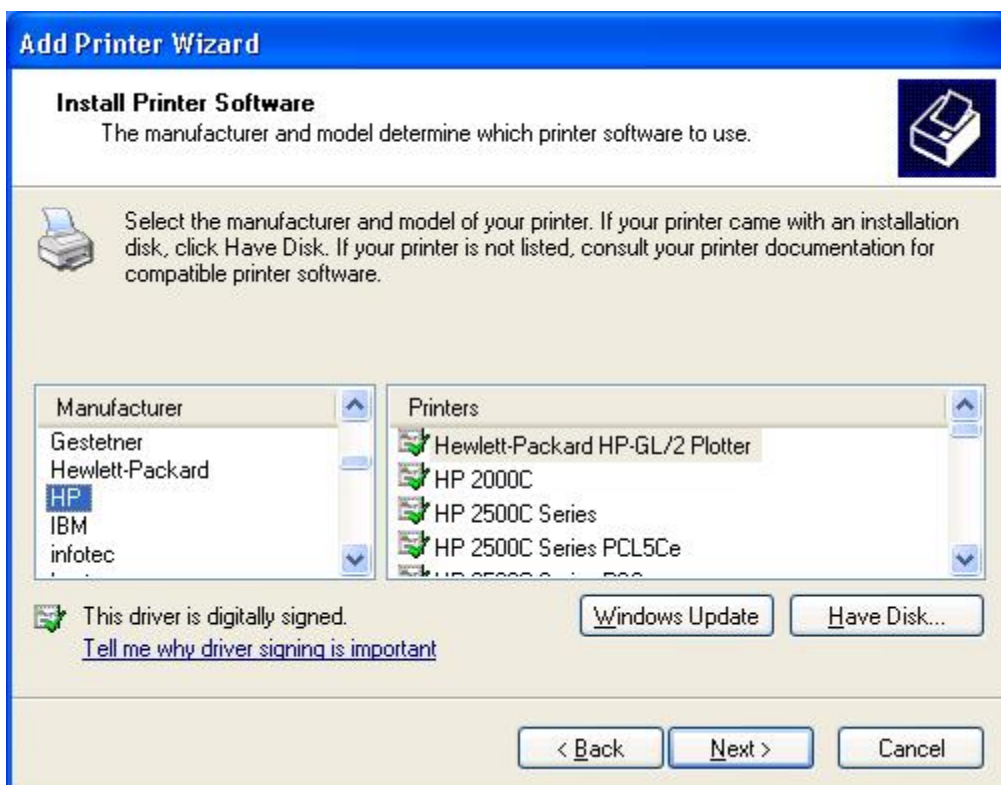
9. Cliquer sur **Next** (Suivant) et sélectionner **Local Printer** (Imprimante locale), et attention à ce que la case **Automatically detect and install my Plug and Play printer** (Détecter et installer automatiquement mon imprimante Plug and Play) ne soit **PAS** cochée. Ensuite, cliquer sur **Next** (Suivant).



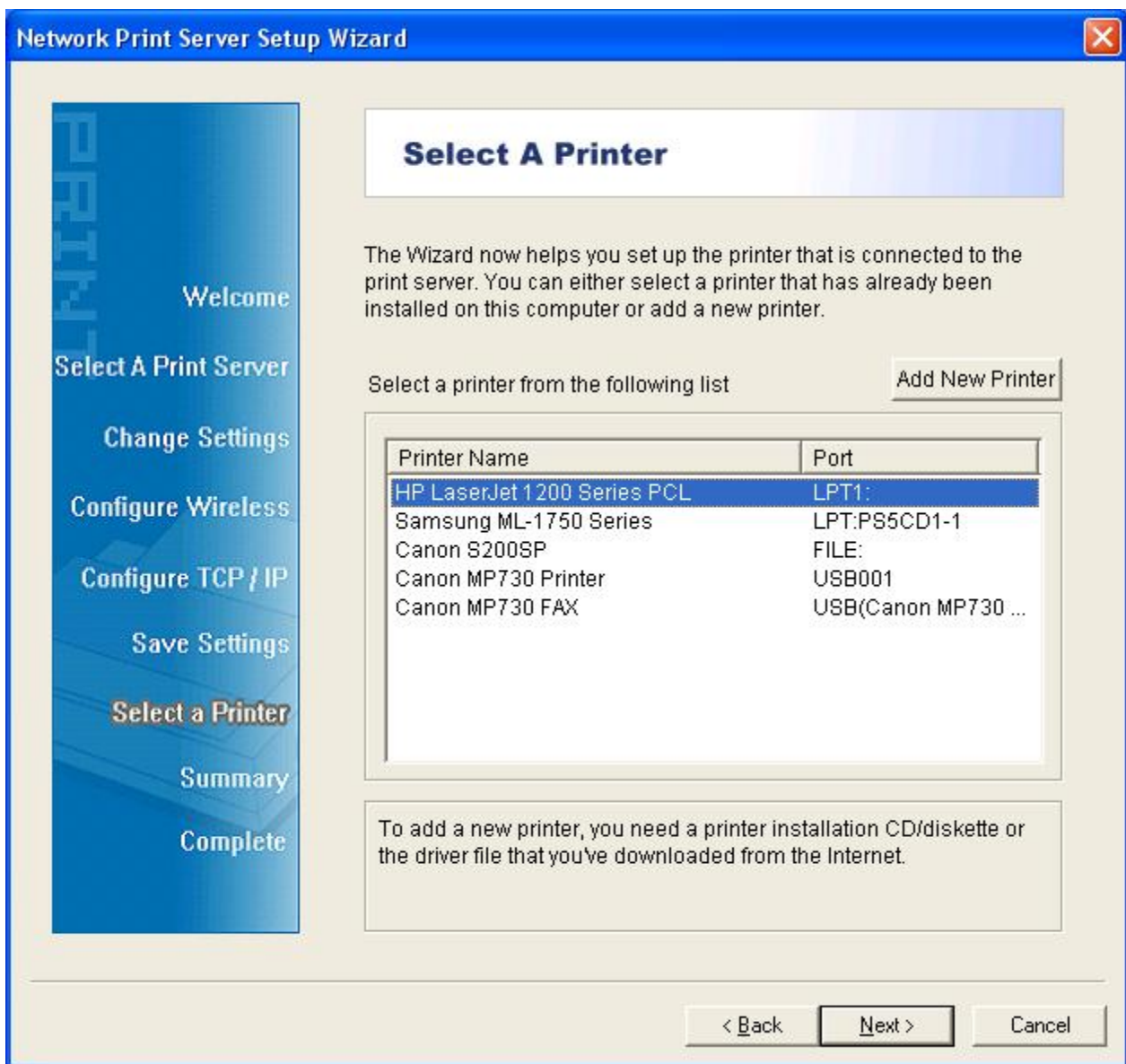
10. S'assurer d'avoir bien cliqué sur la case d'option **Use the following port** (Utiliser le port suivant) et sélectionner **LPT1 : (Port d'imprimante recommandé)** dans la liste déroulante. Ensuite, cliquer sur **Next** (Suivant).



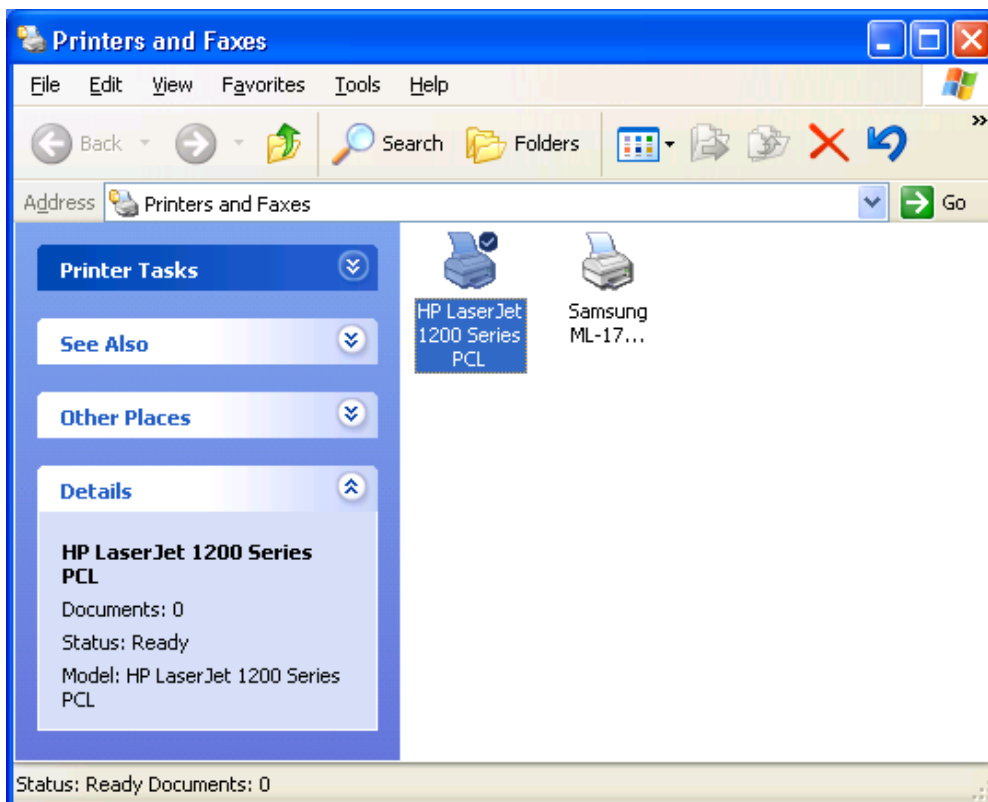
11. Sélectionner **Manufacturer** (Fabriquant) et **Printer** (Imprimante) dans les listes du pilote d'imprimante. Ensuite, cliquer sur **Next** (Suivant).



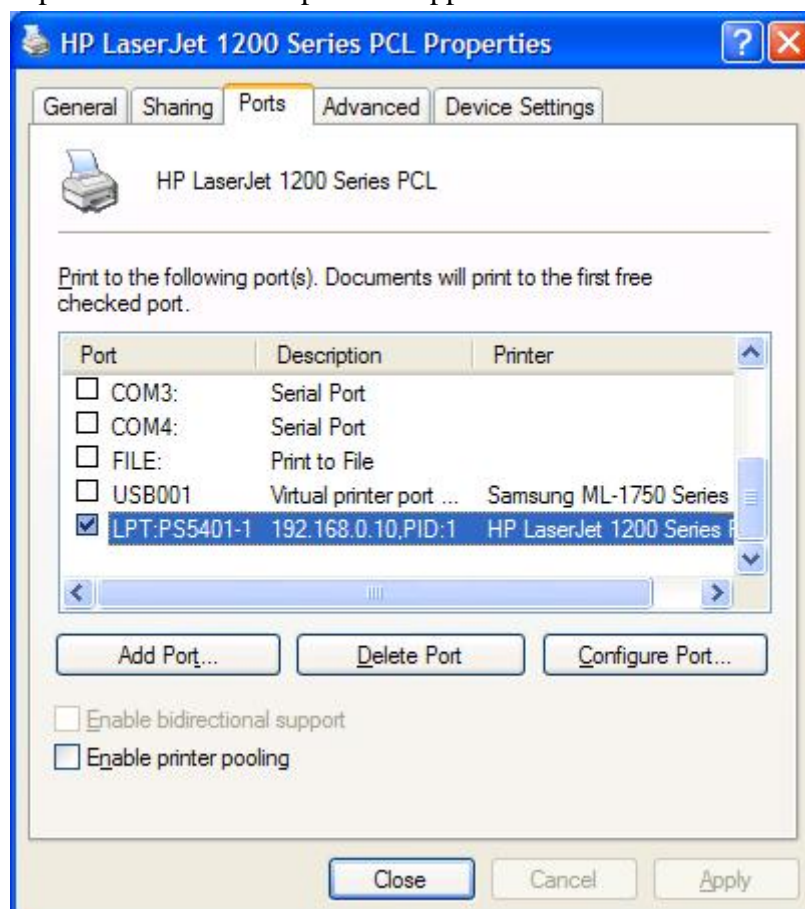
12. Si votre pilote d'imprimante est déjà installé, on vous demandera si vous voulez le garder ou le remplacer. Cliquez sur **Suivant** (Next). Fournir un nom pour l'imprimante et choisir si celle-ci sera l'imprimante par défaut. Ensuite, cliquer sur **Next** (Suivant).
13. Ensuite, choisir si cette imprimante sera partagée avec d'autres utilisateurs du réseau, si vous désirez imprimer une page test (Veuillez sélectionner **No.**), etc. Sélectionner la case d'option adéquate et cliquer sur **Next** (Suivant) puis sur **Finish** (Terminer).
14. Dans l'assistant d'installation, terminer l'installation en mettant en surbrillance l'imprimante installée dans la liste **Select a Printer** (Sélectionner une imprimante), puis cliquer sur **Next** -> **Finish**.



15. À partir du système Windows, aller à **Start** (Démarrer) -> **Printers and Faxes** (Imprimantes et fax) et mettre en surbrillance l'imprimante dernièrement installée.



16. Cliquer avec le bouton droit de la souris, sélectionner **Propriétés** (Propriétés) -> **Ports** et vérifier que le port du serveur d'impression apparaît.



17. Aller à **General** ; cliquer sur **Print Test Page** (Imprimer page test) pour vérifier la configuration.

18. Terminé.

Remarque :

Pour installer des serveurs d'impression supplémentaires, démarrer l'assistant d'installation dans le menu Démarrer de Windows : **Start -> All Programs -> Network Print Server -> PSWizard** (Démarrer -> Tous les programmes -> Serveur d'impression du réseau -> PSWizard) et répéter la procédure d'installation.

Tout contenu est passible de modification sans préavis.

