

## *-Приложение -*

### ***Точка доступа LAN***

Данная функция Доступа к Сети позволяет ручному устройству осуществить подсоединение к Ethernet по средствам дистанционного устройства Bluetooth. Данные устройства, которые имеют функцию Доступа к Сети включают в себя: компьютер Bluetooth с подсоединенным LAN или отдельной точкой доступа Bluetooth к Сети.

### ***Модем автоматического набора номера***

Автоматический набор номера для получения доступа к Сети позволяет вам осуществить подсоединение к Интернет по средствам мобильного телефона Bluetooth или модема Bluetooth. После того как вы осуществили подсоединение, вы можете находиться в Интернете, получать/отправлять e-mail и т.д.

### ***Bluetooth ActiveSync***

Bluetooth ActiveSync позволяет вам осуществить синхронизацию устройства с компьютером/ноутбуком по средствам беспроводного подсоединения.

### ***Последовательный порт Bluetooth***

Подсоединение к виртуальному последовательному порту Bluetooth идентично соединению между двумя устройствами по средствам шнура.

### ***Передача файлов***

Операция передачи файлов включает в себя такие функции как : *Отправка, Создание папки, Получение файла и Изъятие.* По средствам данной функции вы можете также создать локальную папку.



**BLUETAKE**  
Technology Co., Ltd.

#### **Штаб-Квартира на Тайване**

Tel: +886-2-2664-7199

E-mail: sales@bluetake.com

#### **Отделение в Гонконге**

Tel: +852-9777-8785

E-mail: hk@bluetake.com

#### **Отделение в Японии Japan Branch**

Tel: +81-424-42-8268

E-mail: japan@bluetake.com

#### **Отделение в Сингапуре Singapore Branch**

Tel: +65-6743-2300

E-mail: spore@bluetake.com

#### **Отделение в США USA Branch**

Tel: +1-909-595-8160

E-mail: usa@bluetake.com

#### **Ветвь Мексики**

Tel: +52-559-5589-6954

E-mail: mexico@bluetake.com

# **BT100**

## *CF-Карта Bluetooth*



**BLUETAKE**  
Technology Co., Ltd.

www.bluetake.com

Быстро Направляющий Выступ Установки

## -Установка аппаратного обеспечения *Hardware Setup* -

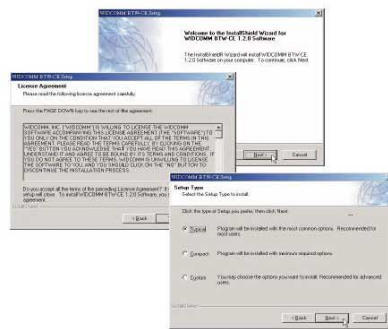
Установка карты BT100 *Bluetooth* CF в разъем для CF-карты ручного устройства не является сложным. Протсто необходимо установить карту в разъем и затем включить ручное устройство. BT100 активизируется сразу после того как внутри BT100 загорится LED Индикатор.



Установите BT100 в разъем для CF-карты в вашем PDA

## - Установка программного обеспечения-

1. Убедитесь, что CF-карта BT100 *Bluetooth* установлена в разъем для CF-карты ручного устройства.
2. Установите ручное устройство на стойку, которая подсоединена к компьютеру.
3. Microsoft ActiveSync автоматически обнаружит ручное устройство и установит связь между ним и компьютером.
4. Установите Компакт Диск в дисковод CD-ROM .
5. После того как появиться окно-приветствия нажмите на кнопку Next (Следующий шаг) для продолжения установки.
6. Нажмите на кнопку Yes (Да) , для принятия Условий Лицензионного Соглашения и затем следуйте указаниям на экране для инсталляции программного обеспечения на ваш компьютер.
7. После того инсталляция завершена, следует перезагрузить компьютер и ручное устройство.



Пример: кнопка перезагрузки Compaq iPAQ.

## - Пользование *Bluetooth* -

1. Экран Bluetooth Manager (Управление Bluetooth) будет пустым, когда вы будете открывать его из дириктории Programs(Программы) в первый раз.
2. Существуют 2 способа осуществления поиска устройства:
  - a) Нажмите на **Connect!** (Подсоединение!) в **Нового** меню, расположенным внизу.
  - b) Нажмите на иконку .
3. В окне *Connection Wizard*, выделите одну из функций, которой бы вы хотели осуществить подсоединение по средствам дистанционного устройства, и затем нажмите на кнопку Next (Следующий шаг).
4. Следуйте инструкциям на экране для поиска дистанционного устройства.
5. После того как поиск закончен, иконка устройства, который вы выбрали появиться в окне *Bluetooth Manager* (Управление Bluetooth)

