

# ***Instrukcja obsługi obudowy***

## ***Welland z serii ME-940x***



**Poznań 2009**

---

---

## Spis treści

Spis treści .....	2
1. WSTĘP .....	3
2. WYMAGANIA SPRZĘTOWE .....	3
2.1. Sprzęt: .....	3
2.2. System operacyjny: .....	3
3. PODŁĄCZANIE SPRZĘTU.....	3
4. INSTALACJA STEROWNIKA.....	3
4.1. WINDOWS 98SE .....	3
4.2. WINDOWS ME / 2000 / XP .....	4
4.3. Mac OS.....	4
5. Sposób użycia obudowy zewnętrznej Combo. ....	5
5.1. Podłączanie obudowy zewnętrznej Combo do komputera .....	5
5.2. Odłączanie obudowy Combo od komputera.....	5
5.2.1. Windows 98: .....	5
5.2.2. Windows Me/2000/XP:.....	5
5.2.3. MAC OS.....	5
6. Tworzenie partycji na dysku w obudowie Combo .....	6
6.1. Tworzenie partycji pod Windows 98/ME (rysunek na stronie 14) .....	6
6.1.1. METODA 1.....	6
6.1.2. METODA 2.....	7
6.2. Tworzenie partycji pod Windows 2000/XP/Vista (rysunek na stronie 18) .....	8
7. Funkcja OTB.....	9
7.1. Korzystanie z funkcji OTB .....	10
Gwarancja: .....	12

---

## 1. WSTĘP

Obudowa Welland jest przenośnym, kompaktowym urządzeniem służącym do przechowywania danych wyposażonym w szybki interfejs USB 2.0 (ME-940U2) oraz IEEE1394 (ME-940U2F). Obudowa pozwala na szybkie i łatwe powiększenie przestrzeni dla składowania danych na Twoim komputerze. Cecha Plug & Play oferuje Ci wygodę pracy podczas podróży. Obudowę można łatwo podłączyć do komputera przez USB lub IEEE1394 (FireWire) i równie szybko odłączyć i przełączyć podczas pracy komputera.

Obudowa współpracuje z komputerami Apple Macintosh oraz pracującymi pod kontrolą systemu Windows.

### ***Uwaga:***

***Aby wykorzystać w pełni prędkość USB 2.0 musisz posiadać komputer z kartą wspierającą USB 2.0. Urządzenie samo wykryje prędkość portu i dostosuje do niego swoją prędkość.***

## 2. WYMAGANIA SPRZĘTOWE

### ***2.1. Sprzęt:***

Notebook lub komputer stacjonarny wyposażony w port USB / USB 2.0 lub IEEE1394 (FireWire)

### ***2.2. System operacyjny:***

Windows 98SE, WinME, Win2000, Win XP, Mac OS 8.60 lub nowszy.

## 3. PODŁĄCZANIE SPRZĘTU

**Krok 1:** Zrestartuj komputer, upewnij się że port USB / USB 2.0 lub IEEE1394 posiada zainstalowany sterownik i jest dostępny w systemie operacyjnym.

**Krok 2:** Podłącz kabel USB lub IEEE1394 do odpowiedniego gniazda w obudowie.

**Krok 3:** Podłącz kabel USB lub IEEE1394 do odpowiedniego gniazda w komputerze.

**Krok 4:** Obudowa jest gotowa do pracy. Zainstaluj oprogramowanie.

## 4. INSTALACJA STEROWNIKA

### ***4.1. WINDOWS 98SE***

#### **Instalacja sterownika USB 2.0**

**Jeśli pierwszy raz instalujesz napęd zewnętrzny USB 2.0, musisz uruchomić [SETUP.EXE] z płyty instalacyjnej CD przed podłączeniem urządzenia do komputera.**

**Krok1.** Włóż płytę instalacyjną CD to napędu w Twoim komputerze.

**Krok2.** Dwukrotnie kliknij ikonę napędu twardego aby przejrzeć zawartość płyty CD

**Krok3.** Uruchom „**SETUP.EXE**” aby zainstalować sterowniki.

**Krok4.** Kliknij „**NEXT**” (Rys 1 na str. 4)

**Krok5.** Na następnym wyświetlonym ekranie kliknij [**FINISH**] (Rys 2 na str. 4)

**Krok6.** Po zakończeniu instalacji, program instalacyjny stworzy skrót [**USB SAFE REMOVER**] na pulpicie. Po podłączeniu obudowy do komputera, dwukrotnie kliknij na ikonie [**Mój komputer**], pojawi się ikona nowego dodanego napędu. Jest to obudowa, którą przed chwilą zainstalowałeś. (Rys 1 na str. 5)W polu systemowym pojawi się także zielona ikona rozłączenia. (Rys 2 na str. 5)

---

## Instalacja sterownika IEEE1394

Urządzenia zewnętrzne IEEE1394 w Win98/98SE mogą tak samo jak w WinMe/2000 i XP być automatycznie wykrywane i instalowane przez system operacyjny.

Możesz uaktualnić sterownik IEEE1394 do Win98/98SE ze strony Microsoft w następujący sposób:

**Krok 1:** Uruchom Internet, wejdź na stronę wsparcia technicznego Windows 98:

[www.microsoft.com/windows98](http://www.microsoft.com/windows98).

**Krok 2:** Zlokalizuj uaktualnienie oprogramowania, korzystając z funkcji wyszukiwania, wpisując w pole „1394” i klikając Serach.

**Krok 3:** Zostanie wyświetlona lista rezultatów wyszukiwania, pierwszy na liście powinien być opis „wind...1394 storage...”, który jest opisem oprogramowania który potrzebujesz pobrać.

**Krok 4:** Przeczytaj zawarte informacje i kliknij NEXT

**Krok 5:** Po wejściu na stronę pobierania, przeczytaj warunki licencyjne, wybierz język w jakim chcesz pobrać oprogramowanie (domyślnie jest to jęz. angielski)

**Krok 6:** Po zakończeniu pobierania. Dwukrotnie kliknij ikonę pobranego programu aby zainstalować aktualizację.

**Krok 7:** Po zainstalowaniu oprogramowania, uruchom ponownie komputer. Sterownik 1394 został zaktualizowany.

Jeśli nowy napęd nie jest widoczny w oknie Mój Komputer, oznacza to że w obudowie znajduje się nowy dysk nie posiadający założonej żadnej partycji. Odnieś się do rozdziału poświęconego partycjom w dalszej części niniejszej instrukcji aby dysk przygotować.

## 4.2. WINDOWS ME / 2000 / XP

**Krok 1 :** Za każdym razem gdy podłączysz urządzenie do komputera, system wykryje i zainstaluje je automatycznie.

**Krok 2 :** Po instalacji sterownika, kliknij na Mój komputer, po kilku sekundach urządzenie zostanie dodane jako kolejny dysk twardy.

Obudowa zewnętrzna Combo jest obsługiwana przez Win Me/2000/XP automatycznie, bez konieczności instalowania sterowników.

## 4.3. Mac OS

### 1. Mac OS 8.6

Jeśli używasz systemu Mac OS 8.6, wymagana jest wtyczka Mass Storage Support 1.3.5 do zainstalowania aplikacji dla portu USB. Możesz ściągnąć ze strony [www.apple.com/support](http://www.apple.com/support) – USB Mass Storage Support 1.3.5

### 2. Mac OS wersja 9.0 lub wyższa

Nie musisz instalować dodatkowych sterowników. Po podłączeniu obudowy przez port USB lub FireWire, na pulpicie po kilku sekundach automatycznie pokaże się ikona dysku.

**UWAGA: Jeżeli używasz Toaster'a do nagrywania płyt CD w systemie Mac OS9.0 lub 9.2, musisz zainstalować sterowniki do USB2.0. W tym celu skontaktuj się ze swoim sprzedawcą, aby uzyskać dodatkowe informacje.**

---

## 5. Sposób użycia obudowy zewnętrznej Combo.

Przed pierwszą instalacją urządzenia, możesz włączyć lub wyłączyć obudowę bez konieczności wyłączania komputera. Poniżej przedstawione są obie sytuacje:

### 5.1. Podłączanie obudowy zewnętrznej Combo do komputera.

**Krok 1** Podłącz kabel USB (lub FireWire) do portu USB w obudowie,

**Krok 2** Podłącz kabel USB (lub FireWire) do portu USB w komputerze. Podłącz zasilanie do obudowy i włącz obudowę.

**Krok 3** Obudowa Combo jest natychmiast gotowa do użycia.

### 5.2. Odłączanie obudowy Combo od komputera.

#### 5.2.1. Windows 98:

##### Odłączanie USB2.0

Dwukrotnie kliknij ikonę Unplug lub Eject na pulpicie, kliknij bezpieczne usuwanie urządzenia (safely remove hardware) (rysunek na stronie 11) i kliknij STOP. Po zatrzymaniu systemu, możesz bezpiecznie usunąć urządzenie USB i wyjąć kabel USB z portu USB w komputerze.

##### Odłączanie 1394 (FireWire)

Bezpieczne usuwanie 1394 z komputera.

#### 5.2.2. Windows Me/2000/XP:

**Krok 1** Kliknij dwukrotnie ikonę [Unplug or Eject Hardware], wyświetli się okno dialogowe jak na rysunku na stronie 12.

**Krok 2** W oknie dialogowym, zaznacz (podświetl) nazwę urządzenia, kliknij STOP, wybierz Combo obudowę zewnętrzną, którą chcesz odłączyć i kliknij ponownie STOP w następnym oknie dialogowym.

**Krok 3** Poczekać kilka sekund, aż system zatrzyma pracę urządzenia, na ekranie pojawi się komunikat - „Teraz możesz bezpiecznie usunąć urządzenie” (You may safely remove this device). Na koniec odłącz kabel USB lub 1394 z portu USB lub 1394 swojego komputera.

#### 5.2.3. MAC OS

Aby odłączyć obudowę zewnętrzną Combo od komputera, należy zamknąć wszystkie okna i aplikacje korzystające z dysku w obudowie i przesunąć ikonę obudowy Combo do kosza. Kiedy ikona zniknie z ekranu, można odłączyć obudowę Combo z portu USB lub FireWire.

#### UWAGA!

Nie odłączaj obudowy zewnętrznej Combo z portu USB lub FireWire podczas kopiowania plików z dysku w niej zamontowanego. Może to spowodować utratę kopiowanych danych.

---

## 6. Tworzenie partycji na dysku w obudowie Combo

### 6.1. Tworzenie partycji pod Windows 98/ME (rysunek na stronie 14)

Podłącz obudowę zewnętrzną Combo. Istnieją 2 metody tworzenia partycji i formatowania dysku w obudowie.

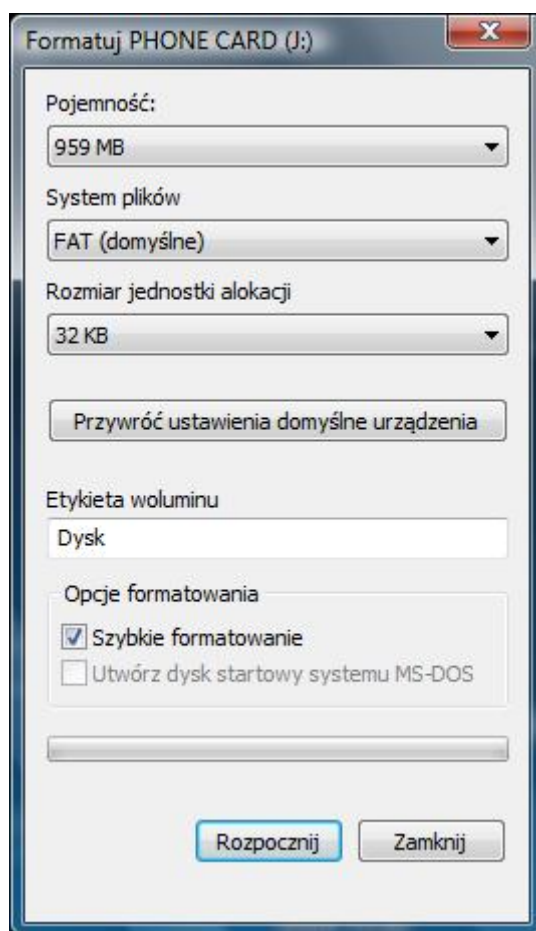
#### 6.1.1. METODA 1.

**Krok 1** Kliknij „start”, „ustawienia” i wybierz „panel sterowania”. Kliknij dwukrotnie „system” i otwórz „stacje dysków”.

**Krok 2** W oknie tym pojawi się dysk z obudowy Combo, podświetl nazwę dysku i wybierz „właściwości”, „ustawienia”, ustaw dysk w obudowie [wymienny] (jak na rysunku na stronie 15).

**Krok 3** Zrestartuj system, dysk wymienny zostanie dodany do „Mój komputer”. Wybierz dysk wymienny, kliknij prawym przyciskiem myszy, wybierz „formatuj” dysk wymienny w obudowie Combo.

**Tą metodą możesz wykonać tylko jedną partycję na dysku w obudowie Combo.**



## 6.1.2. METODA 2.

**Krok 1** Przełącz się w tryb MS-DOS, kliknij na „start” wybierz „programy”, „MS-DOS”

**Krok 2** Kiedy komputer przełączy się w tryb MS-DOS, napisz FDISK i wciśnij enter.

**Krok 3** Jeśli po wpisaniu komendy na ekranie nie pojawi się żaden napis, wróć do systemu Windows98, odłącz obudowę Combo, zrestartuj komputer, podłącz obudowę ponownie i wykonaj krok 1 i 2.

**Krok 4** Kiedy komputer odpowie na komendę FDISK, na ekranie pojawi się pytanie: Czy chcesz odblokować obsługę dużych dysków? (Do you want to enable large disk support?).

**Y** – wciśnij jeśli chcesz utworzyć partycję większą niż 2GB.

**N** – wciśnij jeśli chcesz utworzyć partycję mniejszą niż 2GB.

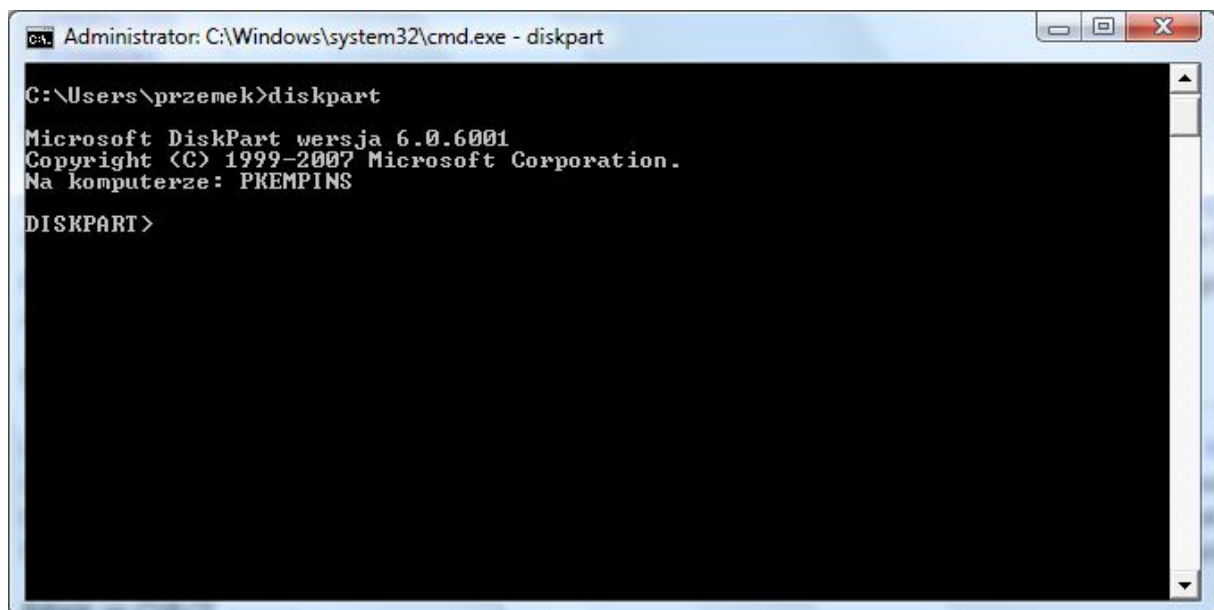
**Krok 5** Na ekranie pojawi się kolejne okno FDISK OPTIONS, wciśnij „5” i wybierz dysk (patrz rysunek na stronie 16).

**WAŻNE: musisz wcisnąć 5 na ekranie, aby zmienić aktualne ustawienia i utworzyć partycję na odpowiednim dysku. Pamiętaj, że polecenie FDISK pokazuje twój dysk wewnętrzny, aby nie stracić danych zapisanych na nim musisz zmienić w ustawieniach na dysk USB2.0 (zewnętrzny).**

**Krok 6** Zmień aktualny dysk na dysk zewnętrzny, w tym celu wpisz nazwę dysku przypisaną do dysku w zewnętrznej obudowie COMBO.

**Krok 7** Wróć do ekranu FDISK OPTIONS. Teraz możesz utworzyć lub skasować partycję na dysku zewnętrznym w obudowie COMBO.

**Krok 8** Po zakończeniu FDISK, powróć do systemu Windows, odłącz obudowę Combo i podłącz ponownie w celu aktywowania zmian. Kliknij dwukrotnie na ikonę Mój komputer, dysk w obudowie Combo pokaże kolejne partycje.



```
Administrator: C:\Windows\system32\cmd.exe - diskpart
C:\Users\przemek>diskpart
Microsoft DiskPart wersja 6.0.6001
Copyright (C) 1999-2007 Microsoft Corporation.
Na komputerze: PREMPINS
DISKPART>
```

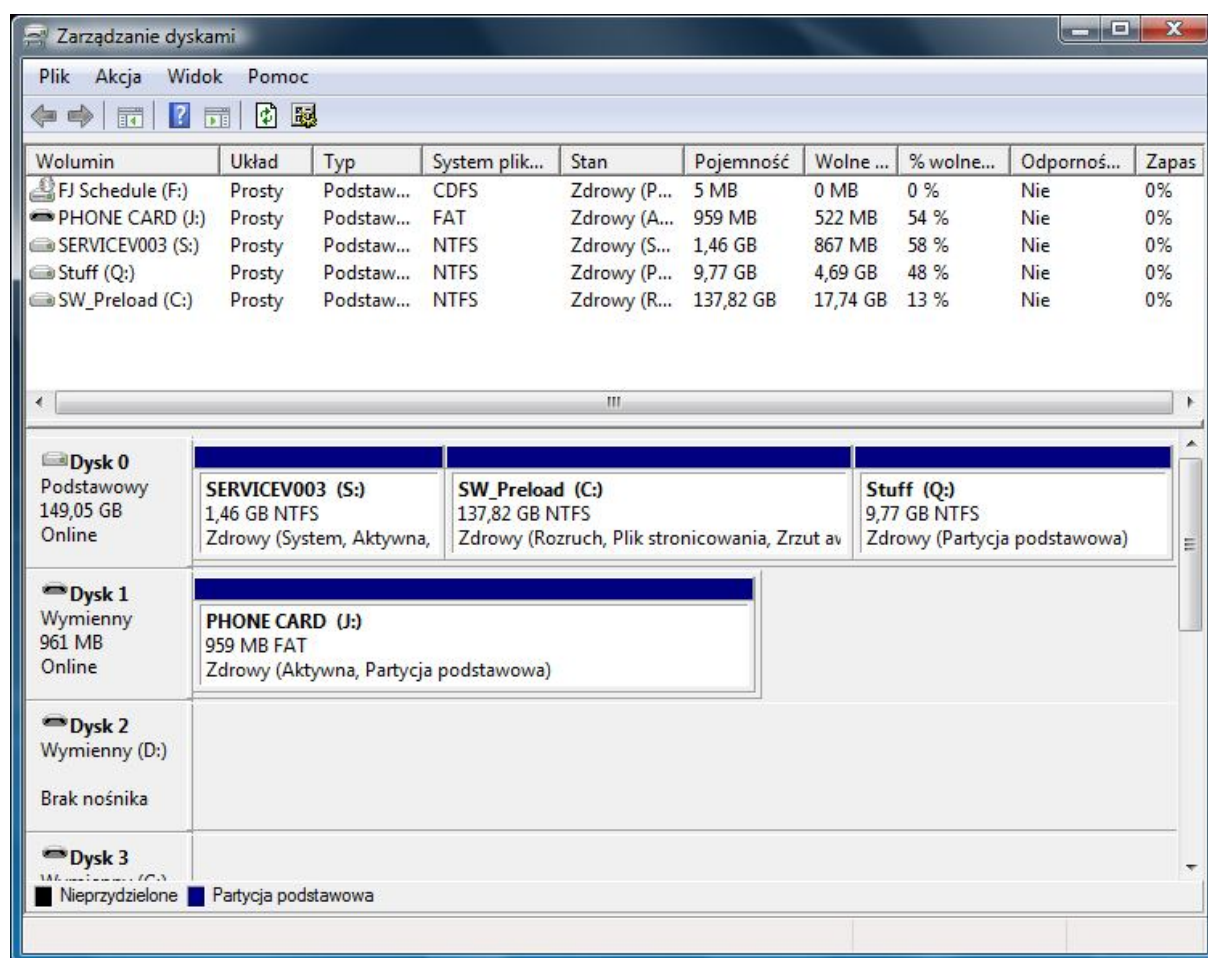
## 6.2. Tworzenie partycji pod Windows 2000/XP/Vista (rysunek na stronie 18)

**Krok 1** Aby utworzyć partycję pod systemem Windows2000, podłącz obudowę z dyskiem, kliknij „start”, wybierz „ustawienia”, „panel kontrolny”, otwórz okno dialogowe „narzędzia administracyjne”, kliknij dwukrotnie ikonę „zarządzanie komputerem”

**Krok 2** Kliknij „zarządzanie dyskami” w lewej części okna dialogowego, pokaże się lista z podłączonymi aktualnie dyskami. Znajdź dysk wymienny z obudowy Combo, po prawej stronie pojawi się informacja o statusie partycji na tym dysku. Kliknij na zakreśkowanym obszarze po prawej stronie, prawym przyciskiem i określ czynność, którą chcesz wykonać - „utwórz partycję...”.

**Krok 3** Włączy się kreator tworzenia partycji.

**Krok 4** Podążaj za wskazówkami kreatora, aby utworzyć partycję lub dokonać formatowania dysku w obudowie Combo.

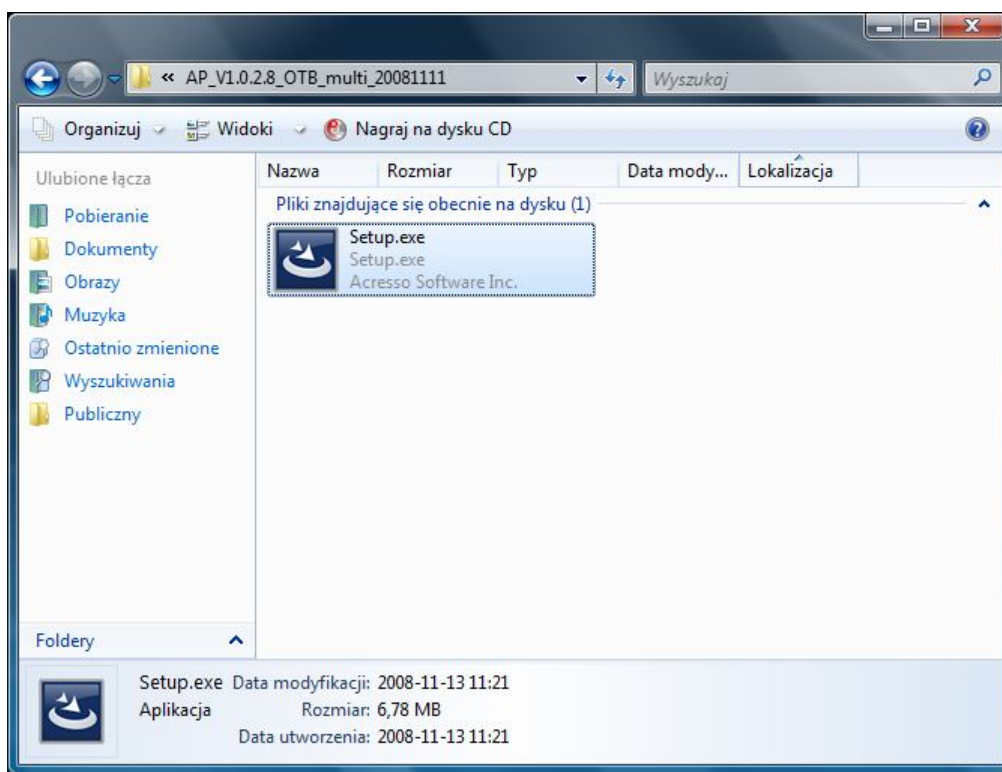


Teraz masz już gotowe partycje na dysku wymiennym i możesz zapisywać na nie dane.

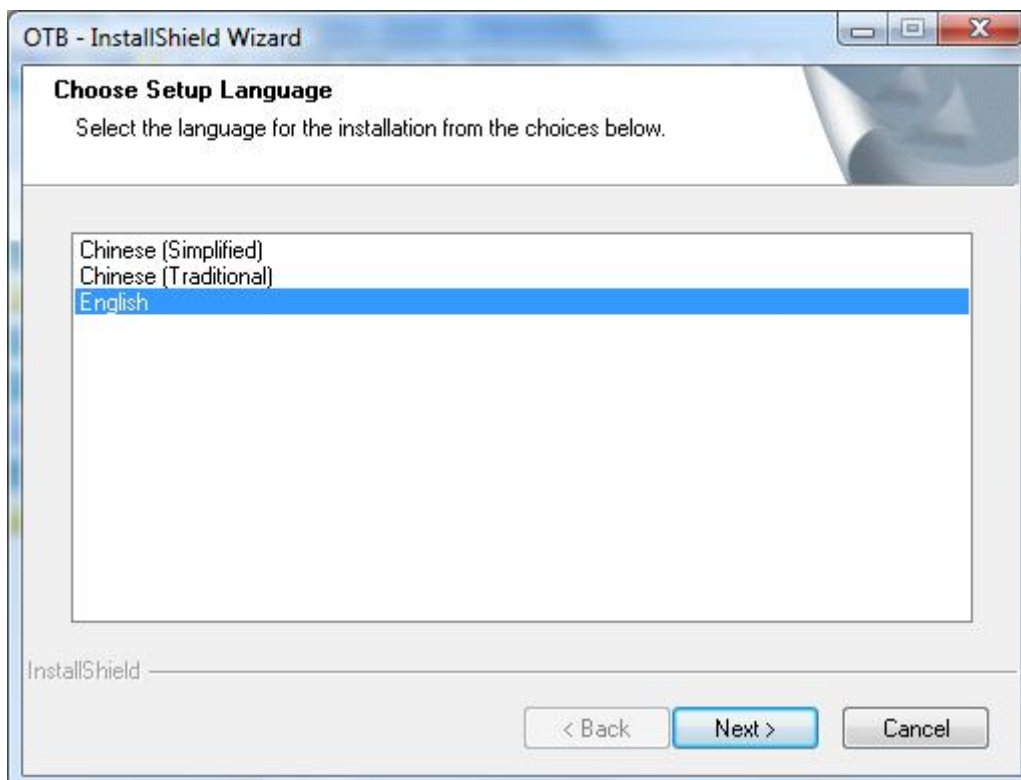


## 7. Funkcja OTB.

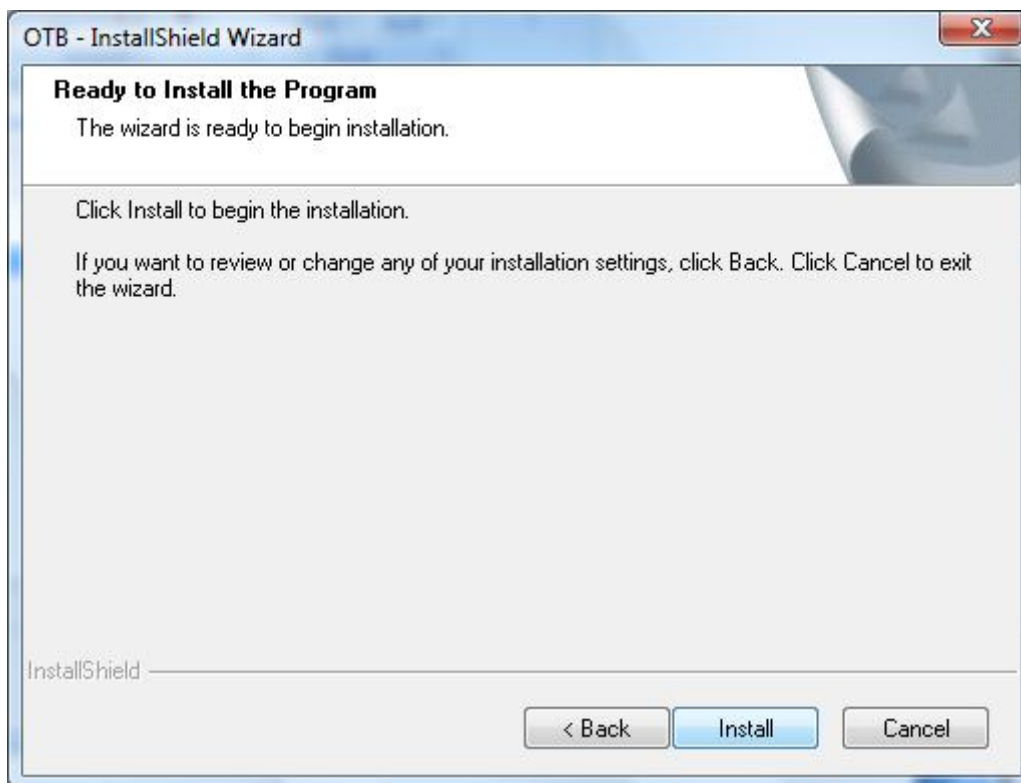
**Krok1.** Umieść płytę CD w napędzie optycznym komputera PC. Zlokalizuj i uruchom plik wykonalny *Setup.exe*.



**Krok2.** Wybór lokalizacji, zalecane jest wybranie *English*. Następnie dwukrotnie kliknij przycisk *Next* aby zainstalować oprogramowanie OTB.



**Krok3.** Po kliknięciu przycisku *Install* , instalator przekopiuje potrzebne pliki i zakończy proces instalacji.



### **7.1. Korzystanie z funkcji OTB**

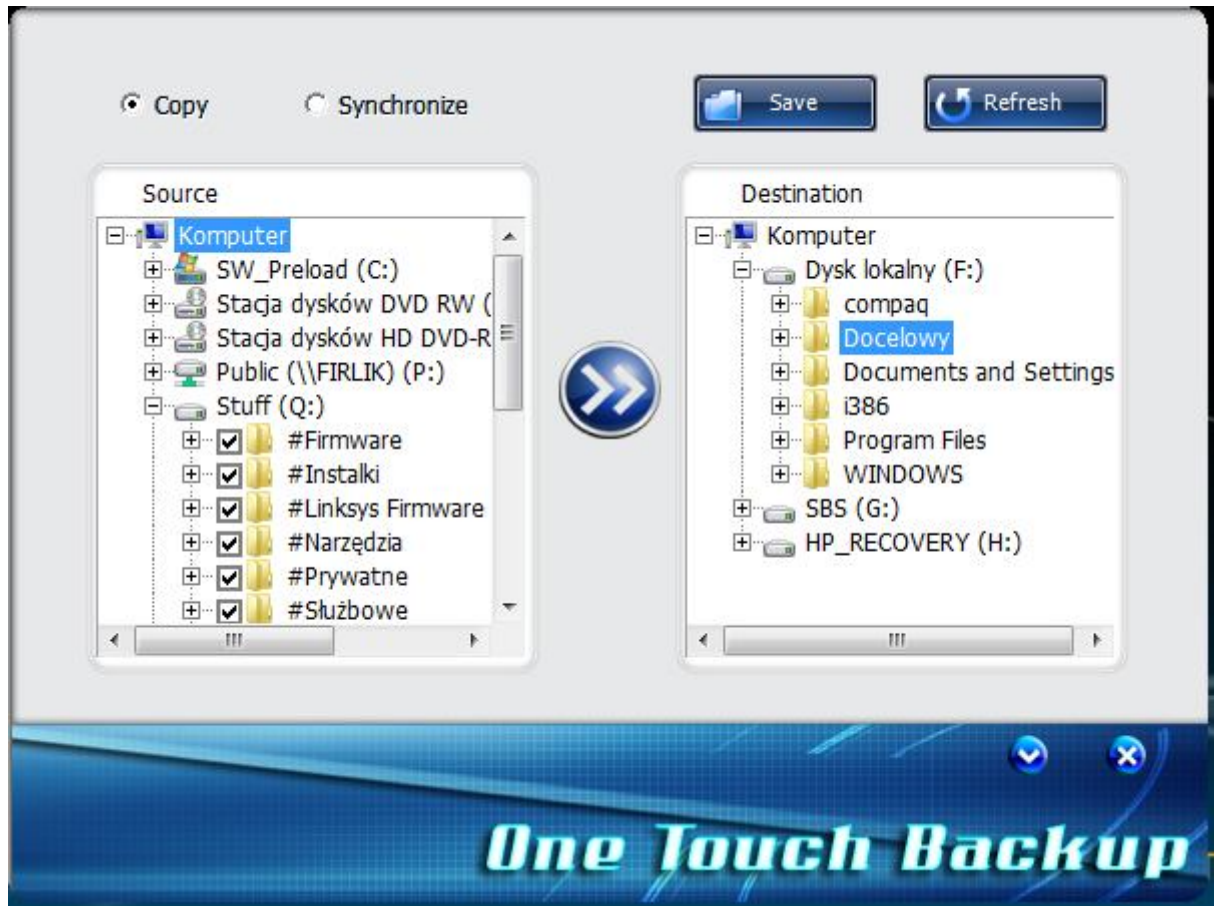
**Krok1.** Należy uruchomić program, proces automatycznie zostanie zminimalizowany do paska start.



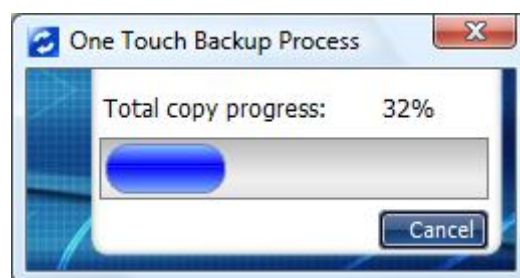
**Krok2.** Następnie należy dwukrotnie kliknąć na niebieską ikonę (na powyższej ilustracji jest to druga ikona z lewej). W przypadku pojawienia się poniższego komunikatu, należy się upewnić czy obudowa jest odpowiednio podłączona a dysk twardy poprawnie sformatowany.



**Krok3.** W głównym oknie programu OTB, należy wykonać szereg kroków która umożliwi późniejszą synchronizację plików. W pierwszej kolejności na liście nazwanej „source” należy wskazać foldery źródłowe, natomiast na liście „destination” wskazuje katalogi docelowe. Po dokonaniu opisanych powyżej zmian klikamy na przycisk „save” i wywołamy funkcję backupu przyciskiem na obudowie lub okrągłym niebieskim przyciskiem umiejscowionym pomiędzy dwoma listami.



**Krok4.** Po wywołaniu funkcji OTB pojawi się okienko informujące o postępie kopiowania/synchronizacji danych.



---

## Gwarancja:

Konsorcjum FEN Sp. z o.o. prowadzi serwis gwarancyjny produktów oferowanych w serwisie dealerskim [www.fen.pl](http://www.fen.pl).

Procedury dotyczące przyjmowania urządzeń do serwisu są odwrotne do kanału sprzedaży tzn.: w przypadku uszkodzenia urządzenia przez klienta końcowego, musi on dostarczyć produkt do miejsca jego zakupu.

### Skrócone zasady reklamacji sprzętu:

Reklamowany sprzęt powinien być dostarczony w stanie kompletnym, w oryginalnym opakowaniu zabezpieczającym lub w opakowaniu zastępczym zapewniającym bezpieczne warunki transportu i przechowywania analogicznie do warunków zapewnianych przez opakowanie fabryczne.

Szczegółowe informacje dotyczące serwisu można znaleźć pod adresem [www.fen.pl/serwis](http://www.fen.pl/serwis)

Konsorcjum FEN współpracuje z Europejską Platformą Recyklingu ERP w sprawie zbiórki zużytego sprzętu elektrycznego i elektronicznego. Lista punktów, w których można zostawić niepotrzebne produkty znajduje się pod adresem [www.fen.pl/download/ListaZSEIE.pdf](http://www.fen.pl/download/ListaZSEIE.pdf)

### Informacja o przepisach dotyczących ochrony środowiska

Dyrektywa Europejska 2002/96/EC wymaga, aby sprzęt oznaczony symbolem znajdującym się na produkcie i/lub jego opakowaniu ("przekreślony śmietnik") nie był wyrzucany razem z innymi niesortowanymi odpadami komunalnymi. Symbol ten wskazuje, że produkt nie powinien być usuwany razem ze zwykłymi odpadami z gospodarstw domowych. Na Państwu spoczywa obowiązek wyrzucania tego i innych urządzeń elektrycznych oraz elektronicznych w wyznaczonych punktach odbioru. Pozbywanie się sprzętu we właściwy sposób i jego recykling pomogą zapobiec potencjalnie negatywnym konsekwencjom dla środowiska i zdrowia ludzkiego. W celu uzyskania szczegółowych informacji o usuwaniu starego sprzętu prosimy się zwrócić do lokalnych władz, służb oczyszczania miasta lub sklepu, w którym produkt został nabyty.

**Powyzsza instrukcja jest własnością Konsorcjum FEN Sp. z o.o.**



Dział Wsparcia Technicznego

Konsorcjum FEN Sp. z o.o.

Kontakt: [support@fen.pl](mailto:support@fen.pl)