

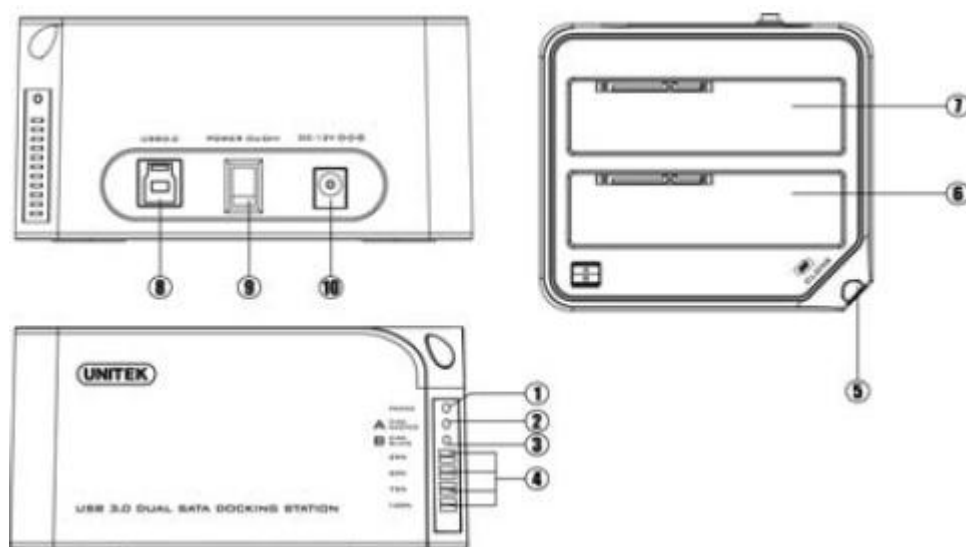
Y-3022

Podręcznik użytkownika



Poznań 2010

Budowa



1. Dioda zasilania
2. Dioda zatoki „A”
3. Dioda zatoki „B”
4. Wskaźnik postępu funkcji klonowania
5. Przycisk funkcji klonowania
6. Zatoka „B”
7. Zatoka „A”
8. Złącze USB 3.0
9. Przycisk zasilania (ON/OFF)
10. Złącze zasilania

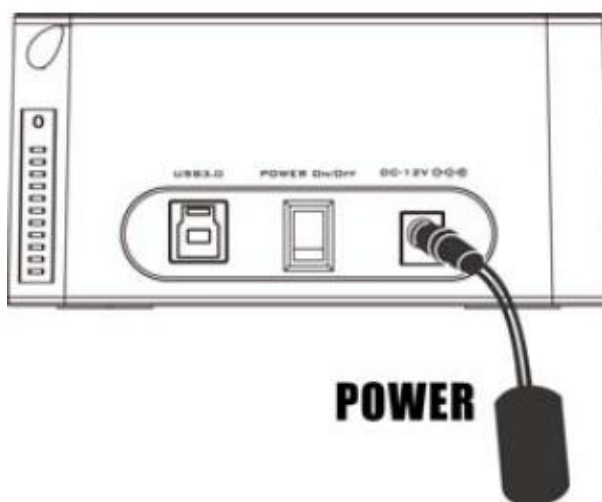
Funkcja klonowania

Przed przystąpieniem do wykonania funkcji klonowania dysków zapoznaj się z poniższymi wskazówkami:

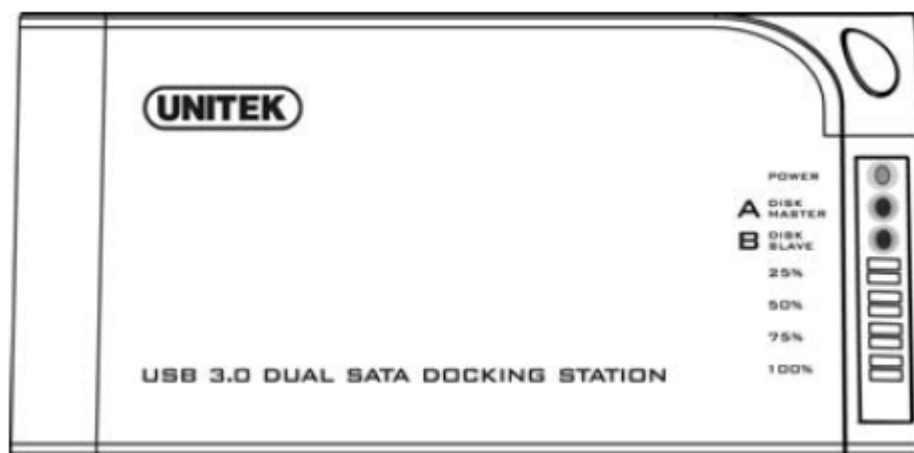
- Zatoka „A” = Dysk źródłowy
- Zatoka „B” = Dysk docelowy
- Pojemność dysku docelowego **MUSI** być większa od dysku źródłowego, w przeciwnym wypadku funkcja klonowania może zakończyć się niepowodzeniem. (Dyski o takich samych pojemnościach również nie są akceptowalne)
- Przed wykonaniem funkcji klonowania, upewnij się że dane zawarte na dysku docelowym są niepotrzebne, ponieważ po wykonaniu funkcji klonowania zawartość dysku źródłowego zostanie skopiowana na dysk docelowy. Jeżeli dysk docelowy zawierał wcześniej jakieś dane, zostaną one usunięte.
- Funkcja klonowania może być wykonana tylko wtedy gdy stacja dokująca **nie jest** podłączona do portu USB komputera PC.

Funkcja klonowania Offline

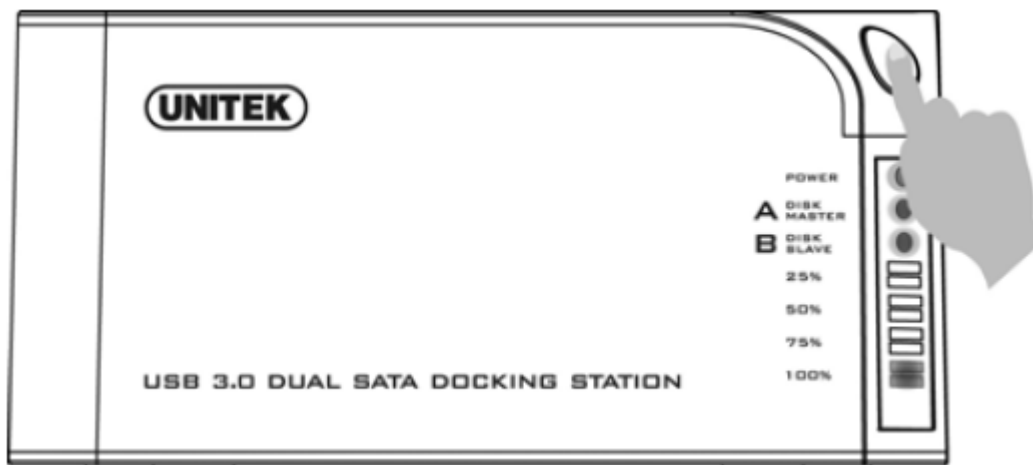
Umieść dysk źródłowy w zatoce „A”, dysk docelowy w zatoce „B” następnie włącz zasilanie.



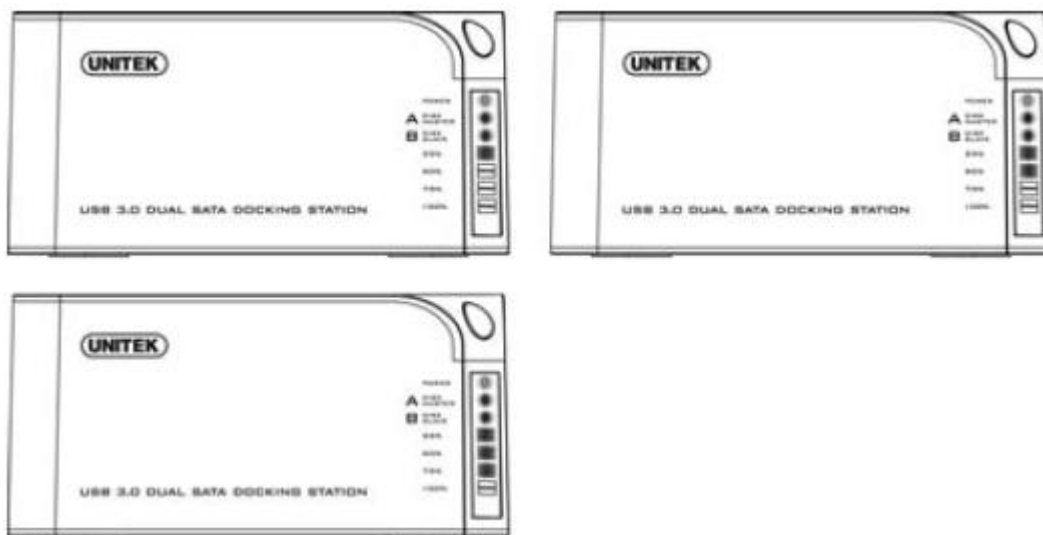
Świejące diody zatok A oraz B oznaczają że obudowa jest gotowa do rozpoczęcia funkcji klonowania.



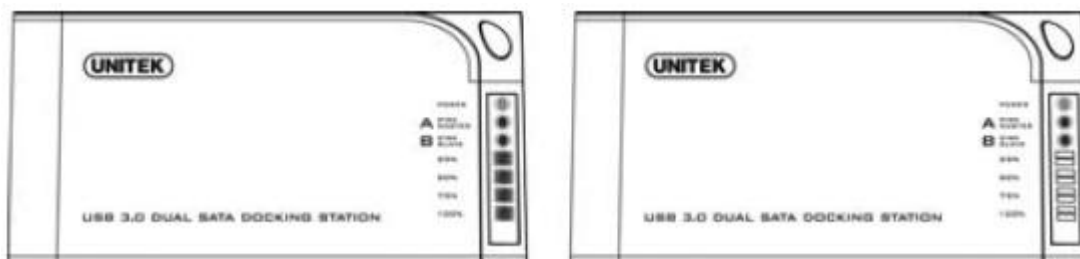
Wciśnij i przytrzymaj przycisk klonowania przez 3 sekundy. Na moment zaświecą się diody stanu klonowania. W tym momencie należy wcisnąć przycisk klonowania jeszcze raz aby potwierdzić wykonanie funkcji klonowania dysku. Proces klonowania offline się rozpocznie.



Postęp procesu klonowania będą wskazywały diody stanu w zakresie 25%, 50%, 75% oraz 100%



Po zakończeniu procesu klonowania wszystkie diody stanu zaświecą się.



Wyłącz zasilanie. Zawartość dysku źródłowego została sklonowana na dysk docelowy.

Funkcja klonowania USB

Instalacja aplikacji

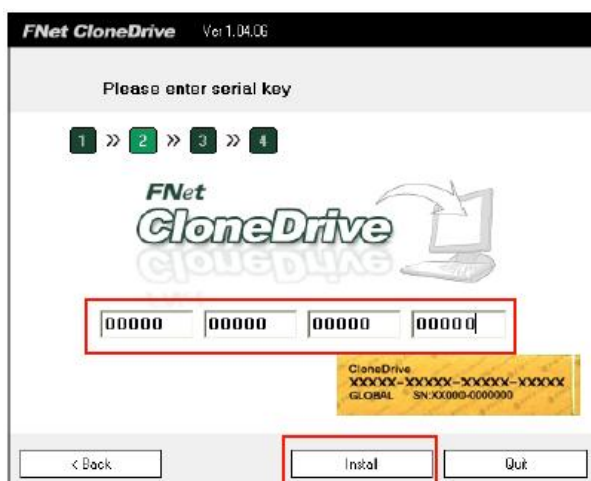
Umieść płytę CD w napędzie. Uruchom plik „setup.exe”, Wybierz język i naciśnij przycisk „Next”



Wprowadź numer seryjny który znajduje się na kopercie od płyty CD



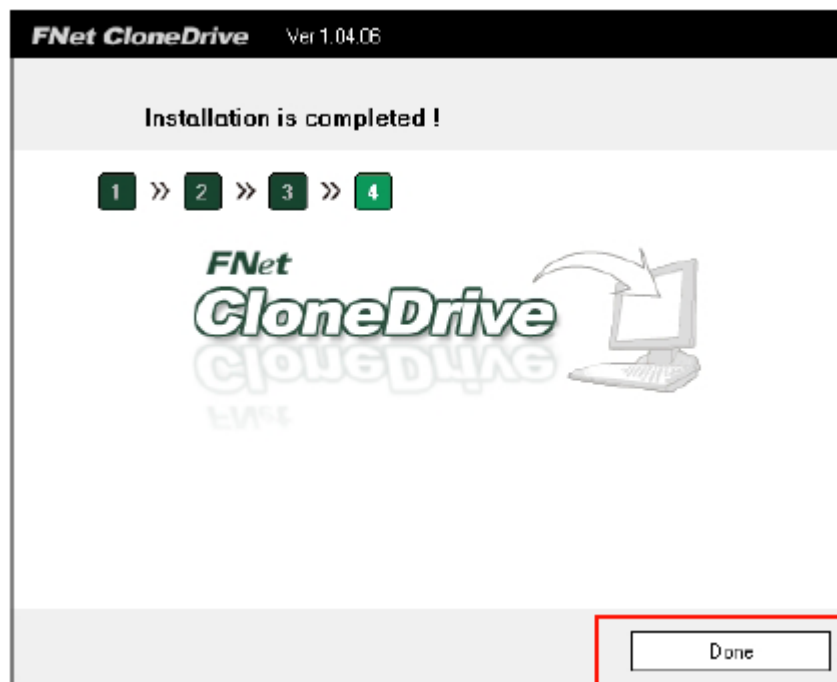
Naciśnij przycisk Install aby rozpocząć instalację



W nowym oknie zostanie wyświetlony postęp instalacji.

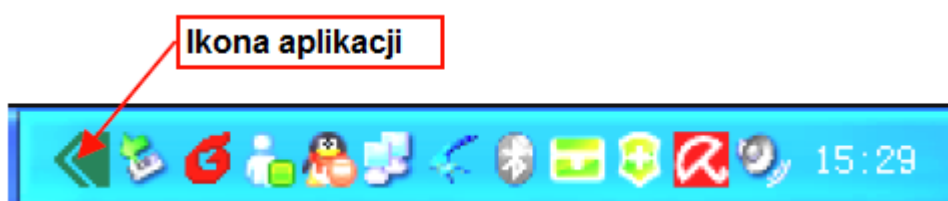


Po zakończeniu instalacji naciśnij przycisk „Done”

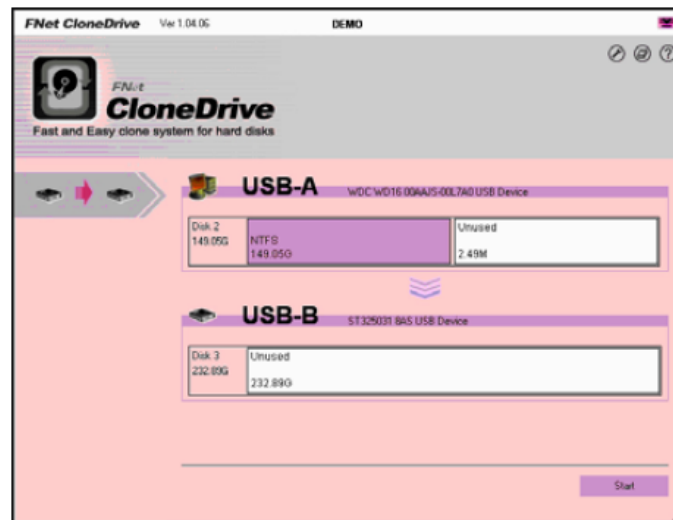


Klonowanie za pomocą aplikacji

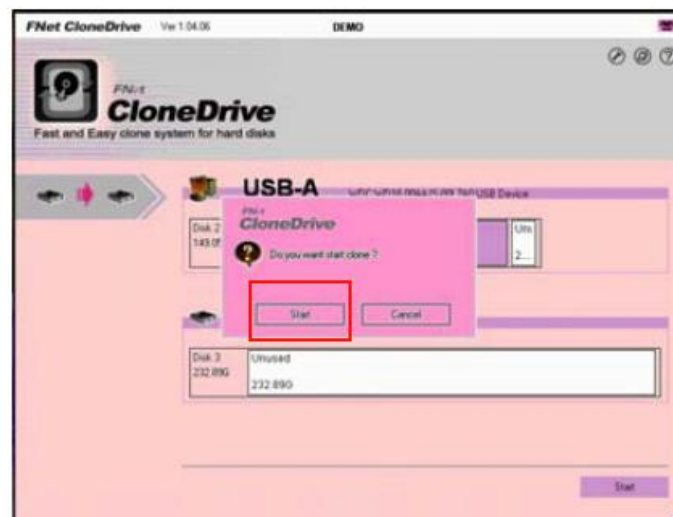
Umieść dysk docelowy w zatoce stacji dokującej. Podłącz stację do komputera za pomocą przewodu USB. Włącz stację dokującą, ikona aplikacji znajduje się na pasku narzędzi . Kliknij dwukrotnie na ikonę aplikacji aby wywołać okno programu.



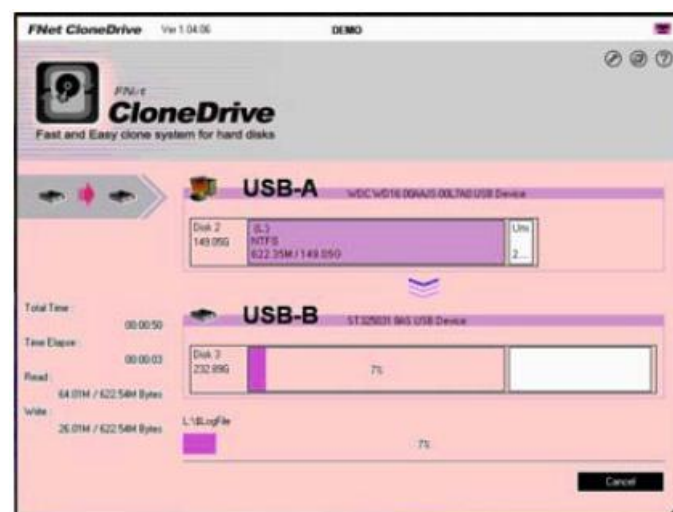
Dyski zostaną wykryte. Naciśnij przycisk start aby rozpocząć kopiowanie.



Naciśnij „Start” aby potwierdzić



Zostanie wyświetlony proces kopiowania:



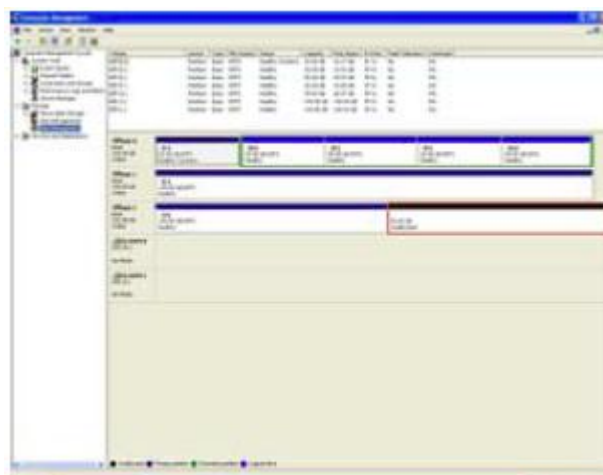
Po zakończonym procesie kopiowania naciśnij przycisk „OK.”



Dysk docelowy będzie zawierał dokładnie taką samą zawartość jak dysk źródłowy

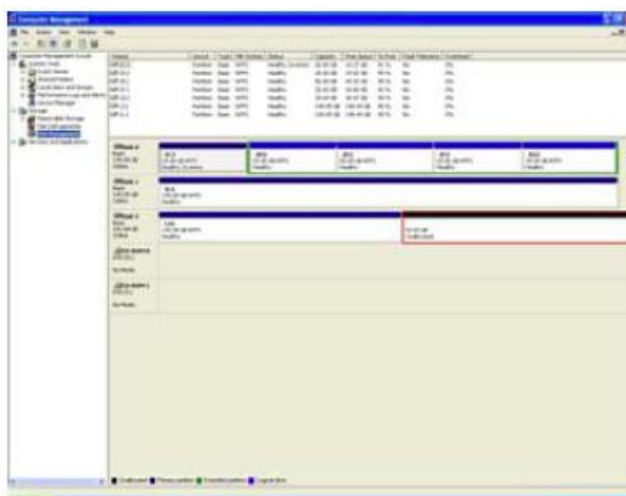


Jeżeli dysk docelowy jest większej pojemności niż dysk źródłowy. Aplikacja ustawi pozostałe wolne miejsce jako obszar nieprzydzielony. (System Windows pozwala na ustawienie maksymalnie 4 partycji podstawowych, jeżeli oryginalny dysk już posiada 4 podstawowe partycje to system nie będzie mógł rozróżnić dodatkowych przestrzeni. Dysków logicznych może być więcej niż jeden).

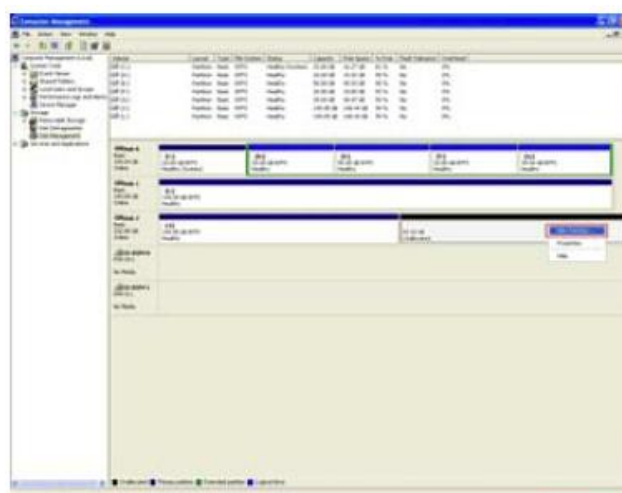


Tworzenie partycji

Otwórz menadżera zarządzania dyskami



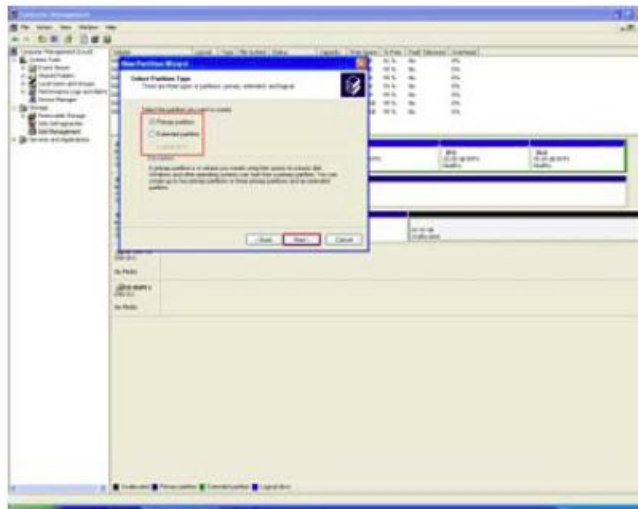
Kliknij prawym klawiszem myszki na obszar nieprzydzielony



Wybierz utwórz nowy wolumin



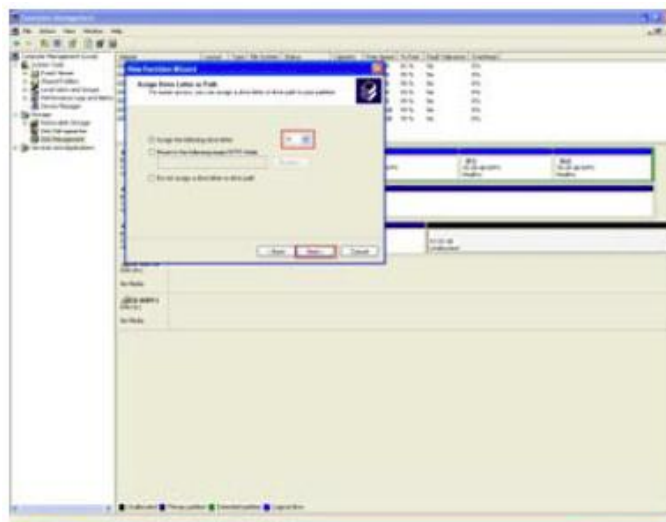
Kliknij przycisk Dalej



Wprowadź pojemność dla nowej partycji, lub pozostaw rozmiar całego nieprzydzielonego obszaru.



Przypisz literę dysku dla nowej partycji.



Gwarancja:

Konsorcjum FEN Sp. z o.o. prowadzi serwis gwarancyjny produktów oferowanych w serwisie dealerskim www.fen.pl.

Procedury dotyczące przyjmowania urządzeń do serwisu są odwrotne do kanału sprzedaży tzn.: w przypadku uszkodzenia urządzenia przez klienta końcowego, musi on dostarczyć produkt do miejsca jego zakupu.

Skrócone zasady reklamacji sprzętu:

Reklamowany sprzęt powinien być dostarczony w stanie kompletnym, w oryginalnym opakowaniu zabezpieczającym lub w opakowaniu zastępczym zapewniającym bezpieczne warunki transportu i przechowywania analogicznie do warunków zapewnianych przez opakowanie fabryczne.

Szczegółowe informacje dotyczące serwisu można znaleźć pod adresem www.fen.pl/serwis

Konsorcjum FEN współpracuje z Europejską Platformą Recyklingu ERP w sprawie zbiórki zużytego sprzętu elektrycznego i elektronicznego. Lista punktów, w których można zostawiać niepotrzebne produkty znajduje się pod adresem www.fen.pl/download/ListaZSEIE.pdf

Informacja o przepisach dotyczących ochrony środowiska

Dyrektywa Europejska 2002/96/EC wymaga, aby sprzęt oznaczony symbolem znajdującym się na produkcie i/lub jego opakowaniu ("przekreślony śmietnik") nie był wyrzucany razem z innymi niesortowanymi odpadami komunalnymi. Symbol ten wskazuje, że produkt nie powinien być usuwany razem ze zwykłymi odpadami z gospodarstw domowych. Na Państwu spoczywa obowiązek wyrzucania tego i innych urządzeń elektrycznych oraz elektronicznych w wyznaczonych punktach odbioru. Pozbywanie się sprzętu we właściwy sposób i jego recykling pomogą zapobiec potencjalnie negatywnym konsekwencjom dla środowiska i zdrowia ludzkiego. W celu uzyskania szczegółowych informacji o usuwaniu starego sprzętu prosimy się zwrócić do lokalnych władz, służb oczyszczania miasta lub sklepu, w którym produkt został nabyty.

Powyższa instrukcja jest własnością Konsorcjum FEN Sp. z o.o.



Dział Wsparcia Technicznego

Konsorcjum FEN Sp. z o.o.

Kontakt: help@fen.pl

Importer i dystrybutor: Konsorcjum FEN Sp. z o.o., ul. Dąbrowskiego 273A, 60-406 Poznań
e-mail: sales@fen.pl; www.fen.pl

