

Instrukcja obsługi



Poznań 2010

TS8XDVDRW

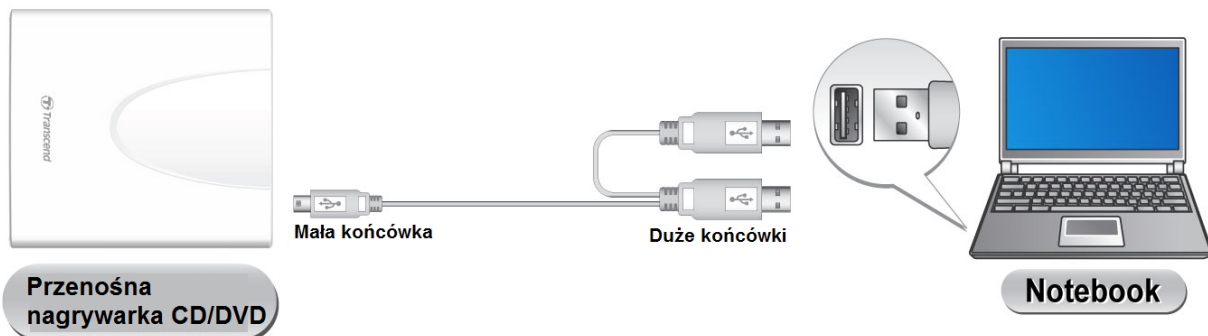
Przenośna nagrywarka CD/DVD




 **Transcend®**

- **Podłączanie nagrywarki**

1. Podłącz małą końcówkę przewodu USB do portu Mini USB nagrywarki
2. Podłącz dużą końcówkę przewodu USB do wolnego portu(ów) USB komputera



Uwaga: Upewnij się że podłączasz nagrywarkę do dwóch portów USB w komputerze za pomocą przewodu USB dołączonego w komplecie z urządzeniem.

3. Kiedy nagrywarka CD / DVD została prawidłowo połączona z komputerem, w oknie Mój komputer pojawi się nowe urządzenie z przypisaną nową literą dysku. W pasku powiadomień systemu Windows pojawi się ikona  bezpiecznego usuwania sprzętu.

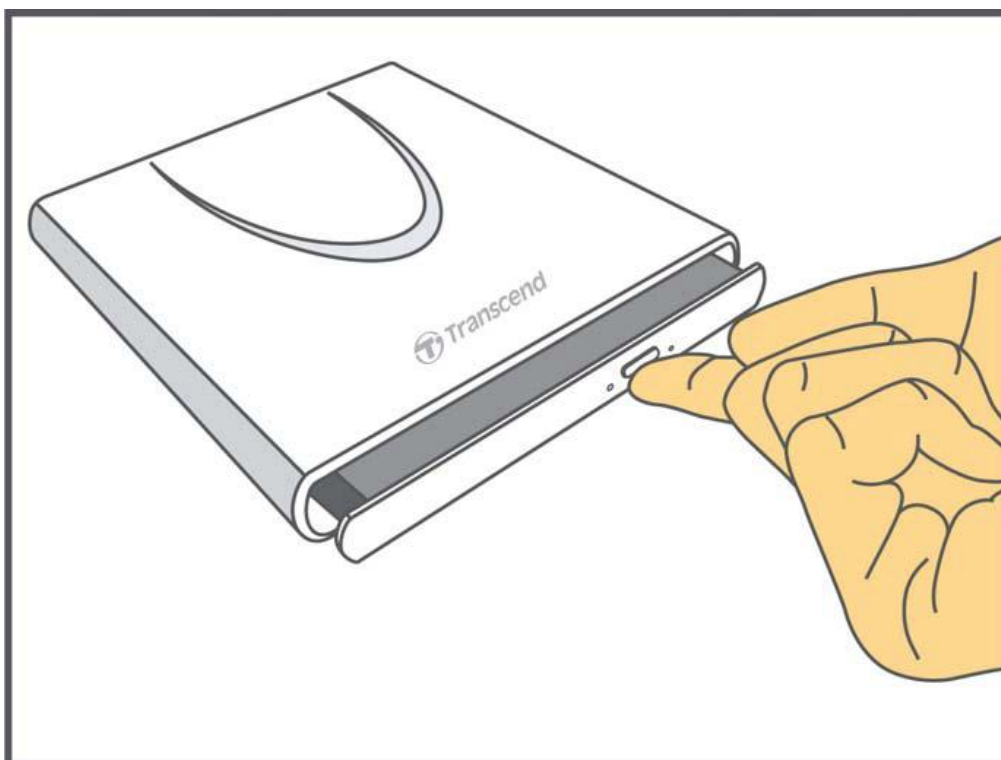


*D: to przykładowa litera dysku. Litera przypisana dla twojego urządzenia w oknie Mój Komputer może być inna.

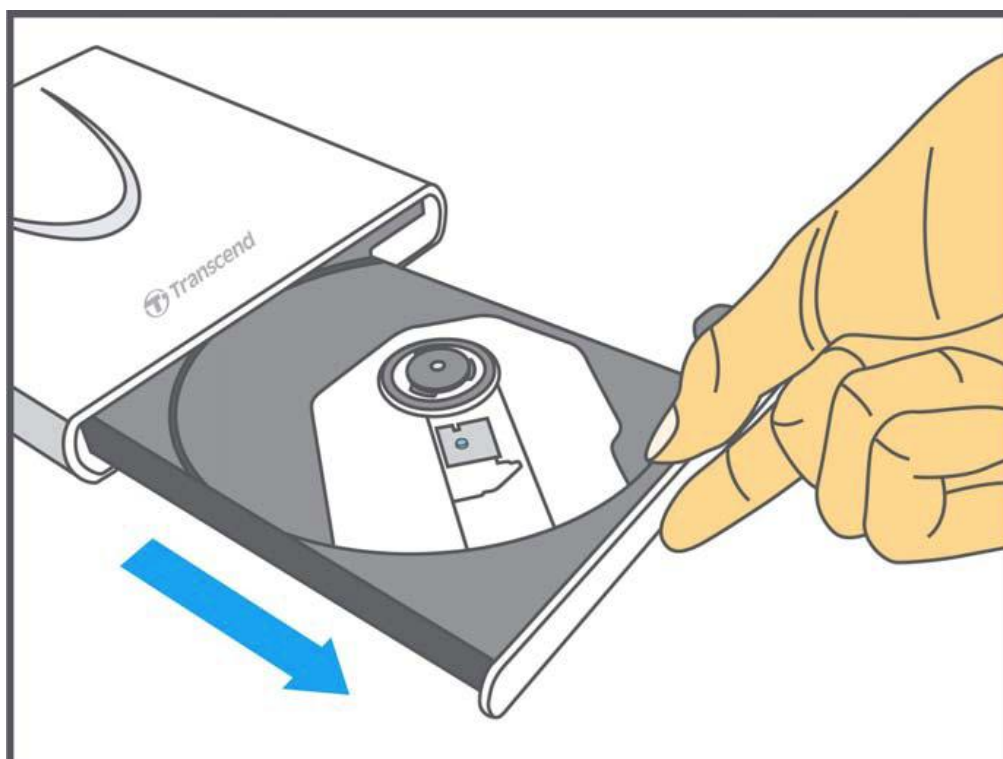
4. Po prawidłowym podłączeniu można używać TS8XDVDRW jako urządzenie optyczne do odczytu płyt CD i DVD oraz tworzenia i zapisu własnych płyt za pomocą dołączonego oprogramowania Power2Go.

- **Wkładanie płyty**

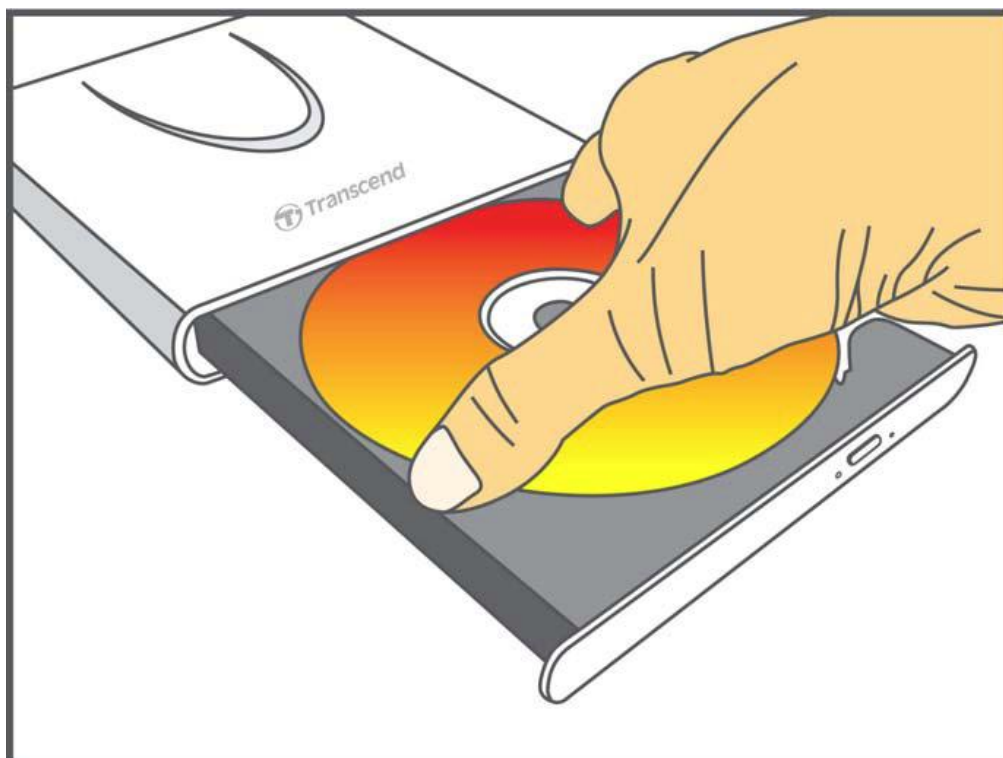
1. Naciśnij przycisk wysuwania kieszeni znajdujący się na przednim panelu nagrywarki



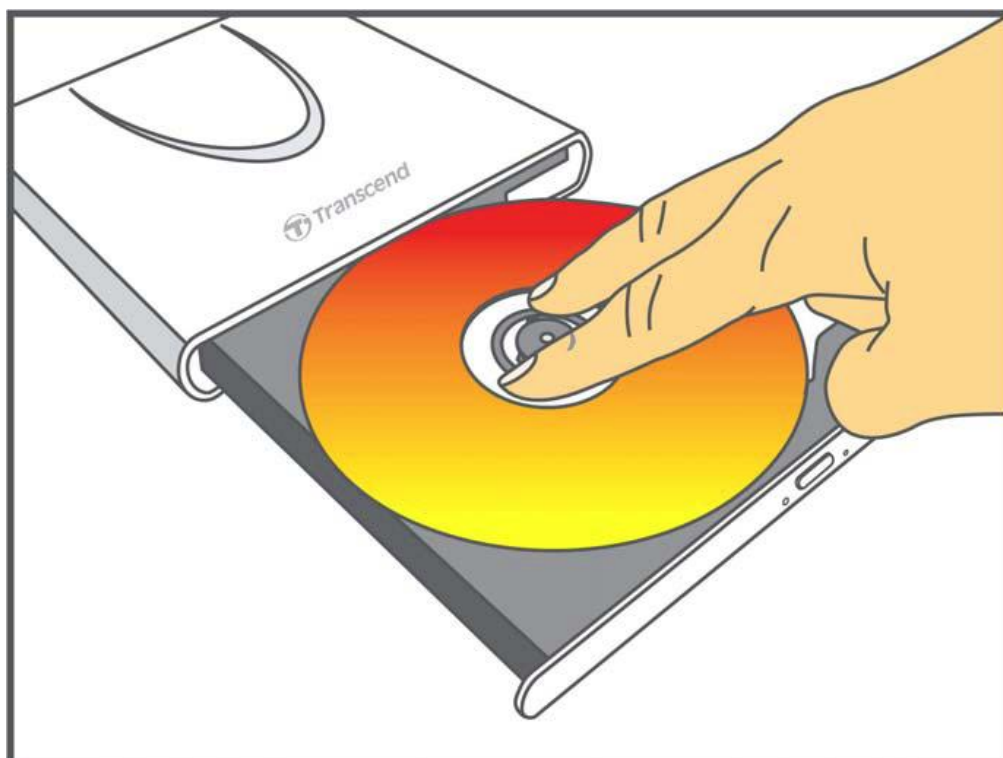
2. Delikatnie wysuń kieszeń do momentu aż się zatrzyma.



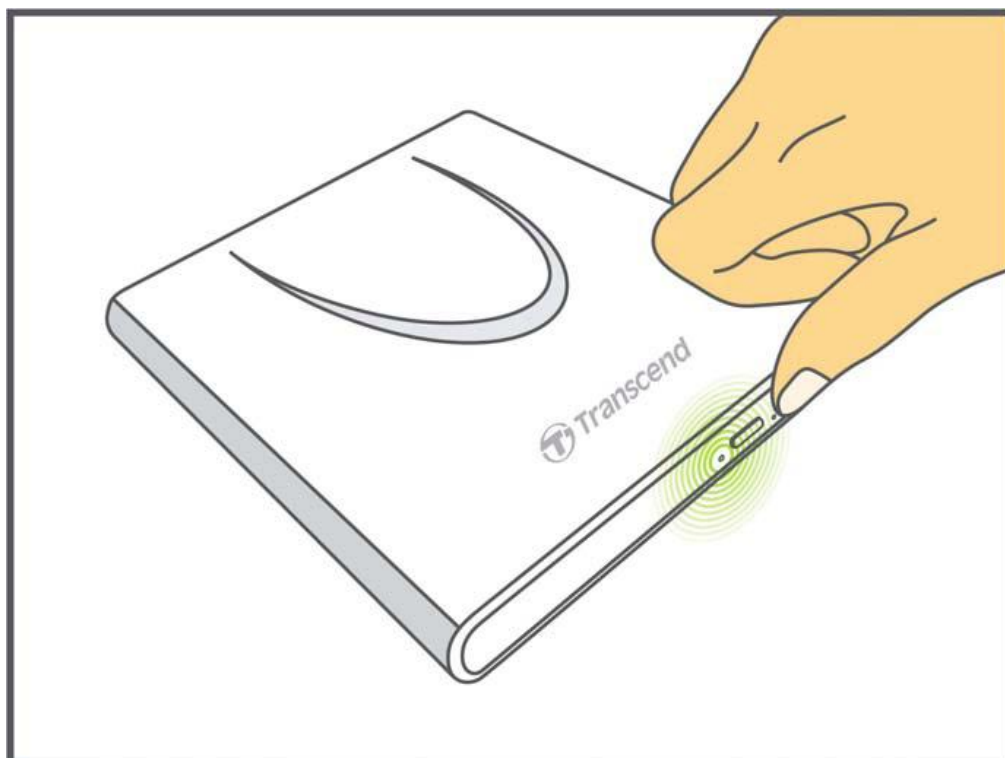
3. Umieść płytę CD lub DVD w kieszeni nagrywarki



4. Przy użyciu dwóch palców, wciśnij środek płyty aż „wskoczy” na miejsce.

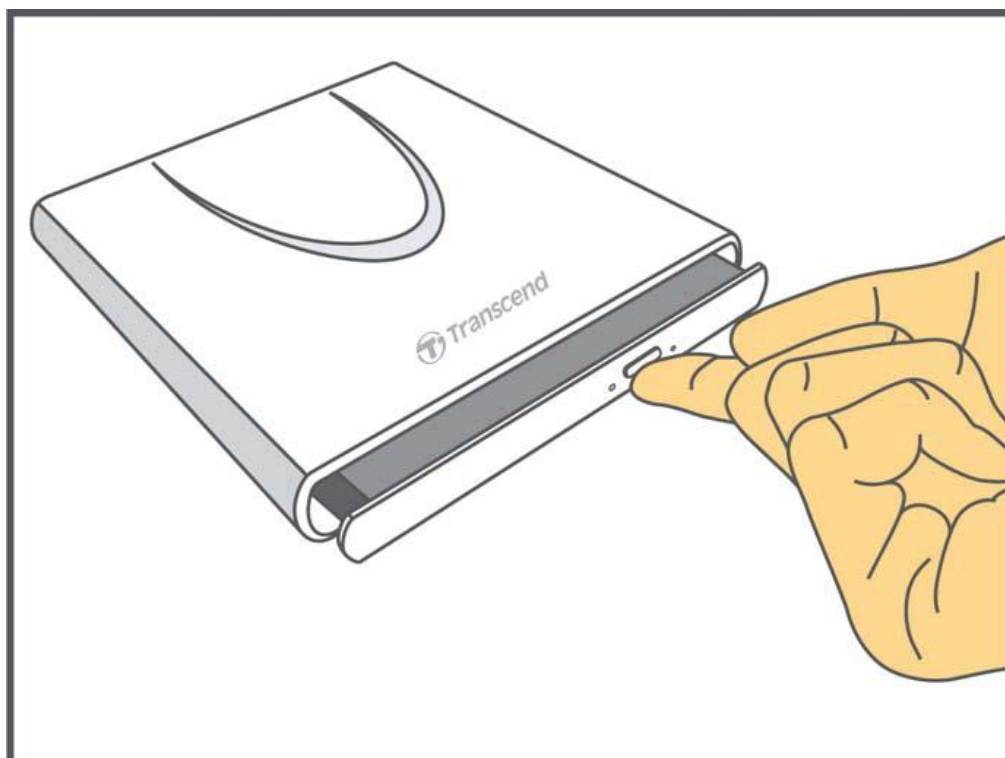


5. Wsuń kieszeń do nagrywarki. Diody LED zaczną migać

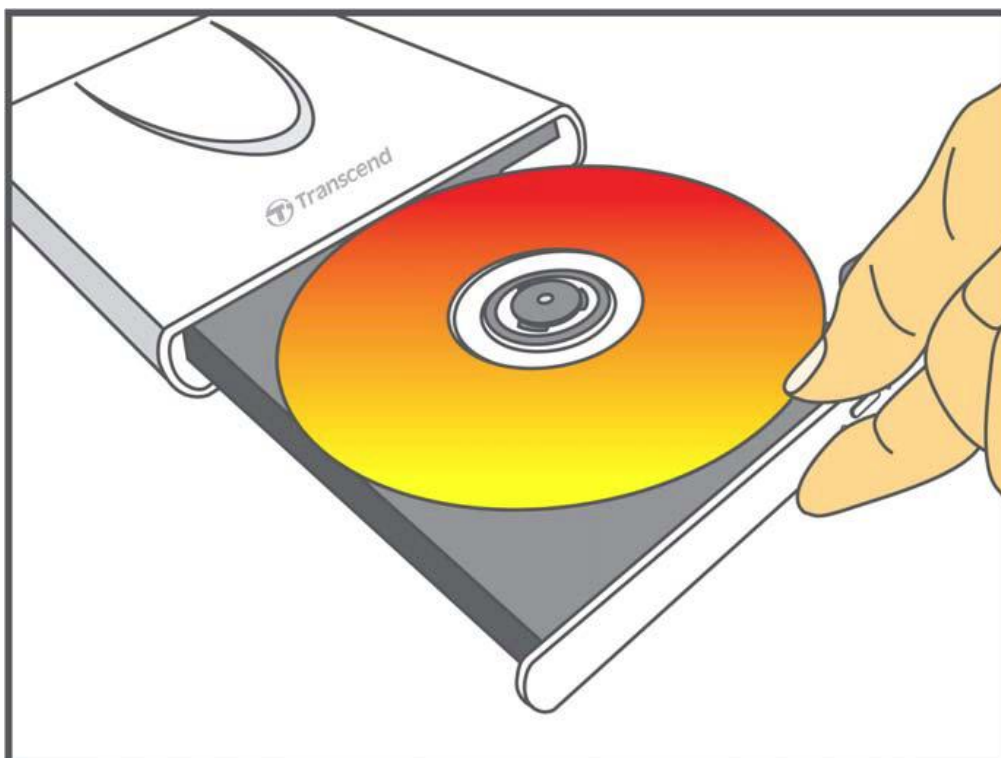


▪ **Wyciąganie płyty**

1. Wciśnij przycisk wysuwania kieszeni na przednim panelu nagrywarki



2. Delikatnie wysuń kieszeń do momentu aż się zatrzyma.




3. Umieść kciuk na środku trzpienia obrotowego, tak jak to pokazano na rysunku poniżej, i delikatnie podważ płytę do momentu aż się uwolni.

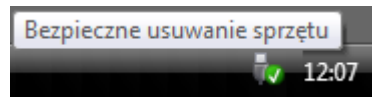


- Odłączanie od komputera

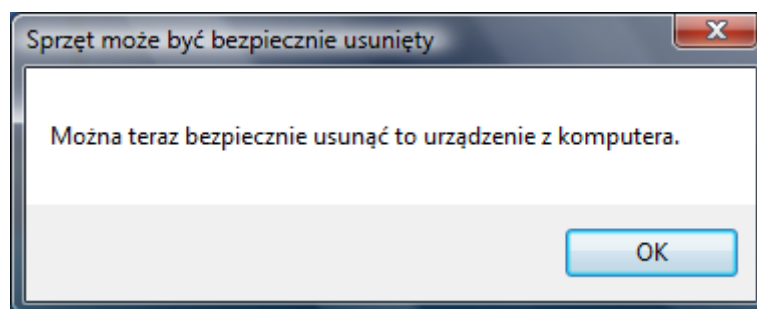


Nigdy nie odłączaj nagrywarki od komputera w trakcie pracy, gdy płyta się kręci.

1. Kliknij na ikonę Bezpiecznego usuwania sprzętu  z obszaru powiadomień systemu Windows.
2. Pojawi się okno **Bezpieczne usuwanie sprzętu**. Kliknij aby kontynuować



3. Po kliknięciu na wybrane urządzenie pojawi się okno informujące o bezpiecznym odmontowaniu urządzenia.



Zawsze używaj procedury bezpiecznego usuwania sprzętu zanim odłączysz nagrywarkę od komputera.

- Dołączone oprogramowanie

Płyta CD zawiera oprogramowanie **Cyberlink® Power2Go** (wersja LE), **Cyberlink® MediaShow** (wersja trial) oraz **Podręcznik Użytkownika**

Uwaga: Aplikacje CyberLink® Power2Go i MediaShow mogą być zainstalowane tylko na systemach Windows® XP/Vista/7

1. Włóż płytę z oprogramowaniem do napędu
2. Kiedy uruchomi się okno auto odtwarzania, wybierz aplikację którą chcesz zainstalować

CyberLink Power2Go: Power2Go umożliwia nagrywanie muzyki, danych, obrazu, a nawet dysków startowych różnych formatów CD i DVD. CyberLink Power2Go posiada również kilka przydatnych narzędzi oraz tryb Express, który sprawia że wypalanie płyt jest wygodne i proste.



Cyberlink MediaShow: MediaShow jest przydatnym narzędziem do kompilowania, przygotowywania i tworzenia plików multimedialnych za pomocą prostego i przyjaznego interfejsu.

Uwaga: Oprogramowanie Cyberlink MediaShow to 30-dniowa wersja trial. Niektóre funkcje zostaną wyłączone po upływie okresu próbnego.



3. Postępuj zgodnie ze wskazówkami aby dokończyć proces instalacji oprogramowania.
 - Aby uzyskać szczegółowe instrukcje, jak zainstalować i używać oprogramowania, zapoznaj się z Instrukcją Oprogramowania Użytkownika znajdującą się na płycie CD.
 - Klucz produktu potrzebny do zainstalowania oprogramowania Power2GO jest nadrukowany na płycie.



Gwarancja:

Konsorcjum FEN Sp. z o.o. prowadzi serwis gwarancyjny produktów oferowanych w serwisie dealerskim www.fen.pl.

Procedury dotyczące przyjmowania urządzeń do serwisu są odwrotne do kanału sprzedaży tzn.: w przypadku uszkodzenia urządzenia przez klienta końcowego, musi on dostarczyć produkt do miejsca jego zakupu.

Skrócone zasady reklamacji sprzętu:

Reklamowany sprzęt powinien być dostarczony w stanie kompletnym, w oryginalnym opakowaniu zabezpieczającym lub w opakowaniu zastępczym zapewniającym bezpieczne warunki transportu i przechowywania analogicznie do warunków zapewnianych przez opakowanie fabryczne.

Szczegółowe informacje dotyczące serwisu można znaleźć pod adresem www.fen.pl/serwis

Konsorcjum FEN współpracuje z Europejską Platformą Recyklingu ERP w sprawie zbiórki zużytego sprzętu elektrycznego i elektronicznego. Lista punktów, w których można zostawić niepotrzebne produkty znajduje się pod adresem www.fen.pl/download/ListaZSEIE.pdf

Informacja o przepisach dotyczących ochrony środowiska

Dyrektywa Europejska 2002/96/EC wymaga, aby sprzęt oznaczony symbolem znajdującym się na produkcie i/lub jego opakowaniu ("przekreślony śmietnik") nie był wyrzucany razem z innymi niesortowanymi odpadami komunalnymi. Symbol ten wskazuje, że produkt nie powinien być usuwany razem ze zwykłymi odpadami z gospodarstw domowych. Na Państwu spoczywa obowiązek wyrzucania tego i innych urządzeń elektrycznych oraz elektronicznych w wyznaczonych punktach odbioru. Pozbywanie się sprzętu we właściwy sposób i jego recykling pomogą zapobiec potencjalnie negatywnym konsekwencjom dla środowiska i zdrowia ludzkiego. W celu uzyskania szczegółowych informacji o usuwaniu starego sprzętu prosimy się zwrócić do lokalnych władz, służb oczyszczania miasta lub sklepu, w którym produkt został nabyty.

Powyzsza instrukcja jest własnością Konsorcjum FEN Sp. z o.o.



Dział Wsparcia Technicznego

Konsorcjum FEN Sp. z o.o.

Kontakt: support@fen.pl