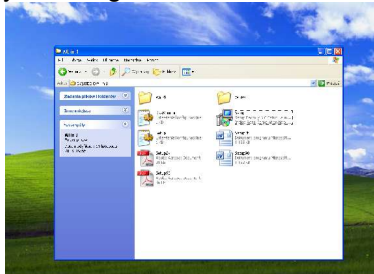


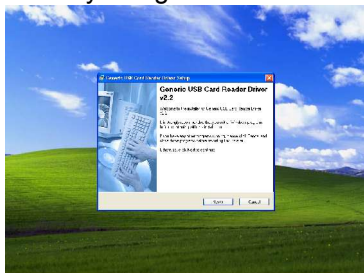
Star – E K82 All in 1

Instalacja czytnika kart All in 1 K82

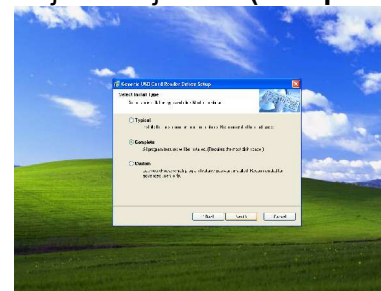
1. Włącz komputer i włóż płytę ze sterownikami do napędu CD-ROM.
2. Jeżeli masz zainstalowany system Windows XP, automatycznie wykryje urządzenie i zainstaluje sterowniki z dostępnych mu bibliotek..
3. W przypadku braku automatycznego załadowania sterownika należy wybrać menu systemowe **Start, Uruchom**, a następnie **Przeglądaj** odnaleźć katalog **USB1.1** lub **USB2.0** (w zależności od tego jakim złączem USB dysponuje nasz komputer), następnie otworzyć katalog **All in 1**, i uruchomić plik **Setup.exe**.



4. Pojawi się okno automatycznego instalatora należy kliknąć **Next**.



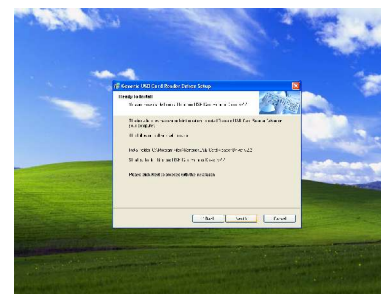
5. Wybierz typ instalacji i kliknij **Next (Complete – zalecane)**.



6. Wskaż miejsce na dysku w którym chcesz zainstalować sterowniki, wskazane pozostawienie oryginalnych ustawień.



7. Kliknij **Next**.



Star – E K82 All in 1

8. Możesz zrezygnować z instalacji klikając **Cancel**.



9. Automatyczny instalator dokończy instalacji sterowników dla urządzenia **Star – E K82 All In 1**, kliknij **Finisz**, i dokona ponownego uruchomienia systemu.

UWAGA!

Krok ten jest wskazany ze względu na poprawne odczytanie zainstalowanych sterowników, a także odpowiednie działanie urządzenia.