



*make IT together*

**FEN**

konsorcjum

Pierwsze uruchomienie

Odwiedź stronę <http://start.qnap.com>

Kreator przeprowadzi cię przez pierwsze kroki inicjalizacji systemu.

## Set Up Your Turbo NAS

New QNAP Turbo NAS user?  
Follow these steps to get started:

1. Set up the hardware for your Turbo NAS
2. Install firmware and configure your Turbo NAS
3. Enjoy your Turbo NAS with useful tools and features!

Start Now

Cloud Installation 



QTS 4.0 : [Learn more](#)



### Useful utilities enhance experience

There are many available utilities to enhance your Turbo NAS experience. With these great utilities, you can take advantage of convenient data backups, smart download management and remote access to your Turbo NAS anywhere, anytime.



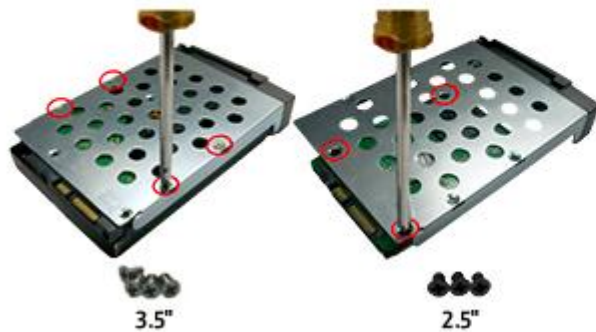
### Remote access on the go

Are you always on the go? You can download Qmanager on your mobile phone to remotely control and manage your NAS. Or even download Qfile on your tablet or phone to remotely access your data on the go!



1. Zamontuj dyski w kieszeniach
2. Umieść kieszenie z dyskami w zatokach
3. Podłącz przewód sieciowy oraz przewód zasilający
4. Włącz serwer

a



b



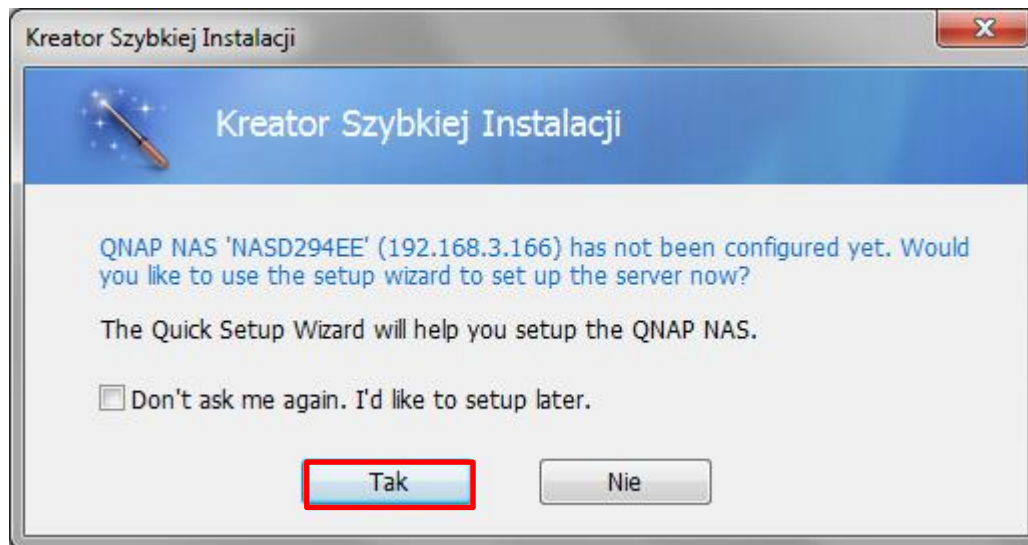
c



d



1. Pobierz aplikację **Qfinder**
2. Uruchom aplikację i wyszukaj serwer w sieci lokalnej
3. Przejdź do kreatora szybkiej instalacji



QNAP Qfinder 4.0.0

Serwery Połącz Ustawienia Narzędzia Pomoc

QNAP

Polski

Login Network Drives Configuration Details Resource Monitor Bookmark the NAS Refresh

Bookmark	Nazwa	Adres IP	myQNAPcloud Device Name	Typ Serwera	Wersja	Adres MAC
	NASD294EE	192.168.3.166	--	TS-269L	✓ 4.0.1 (20130604)	00-08-9B-D2-94-EE

Kreator umożliwia konfigurację NASa w dwóch trybach:

Szybki Setup – ustawienia domyślne

Ręczny Setup – krok po kroku wprowadzanie ustawień użytkownika

1. Postępuj zgodnie ze wskazówkami wyświetlanymi przez kreatora
2. Uzupełnij wszystkie wymagane pola w poszczególnych krokach kreatora
3. Zainicjalizuj system

Kreator ustawień QNAP Turbo NAS

## QNAP

### Konfiguracja NAS

Przed kontynuowaniem sprawdź następujące ustawienia. Następnie kliknij przycisk "Dalej", aby kontynuować. Po zastosowaniu zmian możesz je zawsze zmodyfikować przechodząc do stron administracyjnych serwera.

Nazwa serwera:

Nazwa użytkownika administratora:

Hasło administratora:  (Domyślnie: admin)

Potwierdź hasło:   Pokaż hasło

E-mail address:

Konfiguracja dysku:    
 Nie ustawiaj konfiguracji dysku   
 Pojedynczy (Całkowita powierzchnia dyskowa: 614.81 GB)   
 JBOD (Całkowita powierzchnia dyskowa: 614.81 GB)   
 RAID 0 (Całkowita powierzchnia dyskowa: 614.81 GB)   
 RAID 1 (Całkowita powierzchnia dyskowa: 149.05 GB)

© 2012-2013 QNAP Systems, Inc. All rights reserved.

Kreator ustawień QNAP Turbo NAS

## QNAP

### Set up my QNAP NAS

Wybierz "Szybki setup" lub "Ręczny setup", aby zainicjować serwera.


Model: **TS-269L**

Nazwa serwera: **NASD294EE**

Adres IP: **192.168.3.166**

Adres MAC: **00-08-9B-D2-94-EE**

Wersja oprogramowania: **4.0.1**



© 2012-2013 QNAP Systems, Inc. All rights reserved.

Po zakończonym procesie inicjalizacji przejdź do panelu administracyjnego systemu wpisując adres IP urządzenia w polu adresu w przeglądarce internetowej

192.168.3.57/

W - Wikipedia (pl)

QNAP QTS 4.0.3

Turbo System

Nazwa użytkownika

Hasło

Zapamiętaj mnie

Bezpieczne logowanie

Panel sterowania

Photo Station

Music Station

Video Station

Download Station

File Station

Menadżer kopii zapasowych

myQNAPcloud

Qsync (Beta)

Surveillance Station Pro

Antyvirus

App Center

16:38

Październik 23

Aplikacja mobilna QNAP

Narzędzie QNAP

Opinia

QNAP TS-879U-RP

<http://start.qnap.com/en/index.php> Przewodnik instalacji

<http://www.qnap.com> Strona producenta

<http://www.qnap.com/en/index.php?sn=5319&lang=en> Poradniki HowTo

<http://www.qnap.com/en/index.php?sn=3877&lang=en> Lista Kompatybilnych urządzeń

<http://helpdesk.qnap.com/> Wsparcie producenta

<http://www.qnap.com/en/index.php?lang=en&sn=3541> Demo Interjfesu