

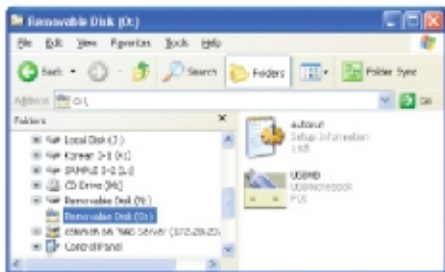
PRZEWODNIK SZYBKIEJ INSTALACJI OPROGRAMOWANIA USB NOTEBOOK

Zanim zaczniesz korzystać z oprogramowania, zapoznaj się z poniższymi informacjami.

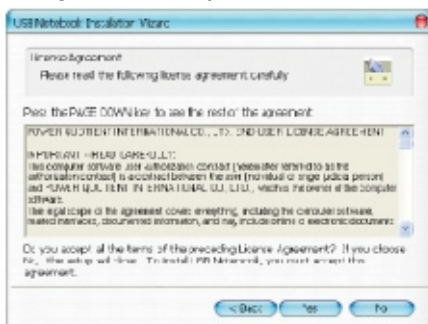
Jeżeli bazujesz na oprogramowaniu Windows 98, musisz zainstalować sterowniki. Aby uzyskać więcej informacji, kliknij na przycisk **help** w panelu programu USB Notebook.

Aby uruchomić oprogramowanie postępuj zgodnie z poniższymi instrukcjami:

1. Podłącz pamięć flash USB do portu USB w Twoim komputerze. Po jego podłączeniu, w oknie Mój Komputer pojawią się 2 litery dysków.
 - Dysk wymienny **dostępny** – dysk przeznaczony do składowania danych
 - Dysk wymienny **niedostępny** – dysk, na którym znajduje się oprogramowanie **USBNB.exe**.
2. Kliknij dwukrotnie na ikonkę **USBNB.exe**.



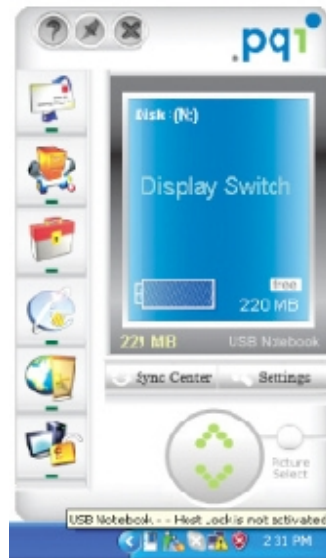
3. Kliknij przycisk **Next**, aby kontynuować procedurę aktywacji.
4. Dokładnie zapoznaj się z warunkami umowy licencyjnej, zaakceptuj ich treść wciskając klawisz YES. Jeżeli wybierzesz NO, procedura aktywacji zostanie przerwana.



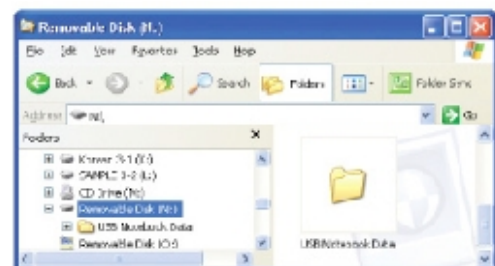
5. Wpisz swoje unikalne hasło. Hasło może składać się z maks. 20 znaków.



6. Po zalogowaniu, w dolnym prawym rogu pojawi się panel administracyjny programu USB Notebook. Z jego poziomu będą dostępne wszystkie funkcje USB Notebook.



7. Procedura aktywacyjna została zakończona. Na pamięci flash został utworzony folder **USB Notebook Data**. W tym folderze znajdują się wszystkie ustawienia i dane programu USB Notebook, uważaj, żeby go nie usunąć.
8. Korzystanie z USB Notebook.
 - Procedura aktywacyjna jest wykonywana tylko raz
 - Kliknij dwukrotnie na ikonkę USBNB.exe, aby uruchomić oprogramowanie.



Aktualizacja online

1. Oprogramowanie USB Notebook jest aktualizowane okresowo.
2. Należy kliknąć na ikonkę USB Notebook i wybrać **Update Online**.
3. Aby zaktualizować program online pod WIN 2000/XP, należy zalogować się jako **Administrator**.



UWAGA!

1. Nie wyjmuj pamięci flash z portu USB podczas transferu danych, może to spowodować uszkodzenie plików i urządzenia.
2. W katalogu głównym urządzenia znajduje się katalog USB Notebook Data, w którym zostały utworzone liczne funkcje oprogramowania. Sugerujemy wykonywać regularne archiwizacje tego katalogu, uchroni to przed utratą ważnych danych w przypadku uszkodzenia pamięci flash.
3. Ponieważ funkcja **Portable Secure Zip** kompresuje i szyfruje wszystkie dane w jeden skompresowany plik, wolna przestrzeń dysku na skompresowane pliki zależy od wykorzystywanego formatu plików (FAT16: max 2GB w pojedynczym pliku, FAT32: max 4GB w pojedynczym pliku, NTFS: nieograniczona).
4. W przypadku funkcji **Host Lock**, jeśli zgubisz pamięć flash lub dane w urządzeniu będą uszkodzone i nie będzie można odblokować Twojego komputera, najlepiej w takim przypadku podczas instalacji oprogramowania ustawić czas, po którym komputer sam się odblokuje i koniecznie należy zapamiętać hasło do odblokowania!
5. Jeśli funkcja **Portable E-mail** nie działa poprawnie, tzn. nie możesz odbierać ani wysyłać poczty, sprawdź ustawienia konta pocztowego w Microsoft Outlook Express i wykonaj test poczty.
 - Sprawdź ustawienia konta pocztowego:
Dokładnie sprawdź czy wszystkie konta, hasła, ustawienia POP3 i SMTP w Microsoft Outlook Express są ustawione poprawnie.
 - Jak przetestować konto pocztowe w Microsoft Outlook Express:
Na pasku narzędziowym kliknij Narzędzia, a następnie kliknij **Wyślij/Odbierz** pocztę. Program Microsoft Outlook Express wyświetli wyniki testu lub błąd wiadomości.
6. Jeżeli wystąpią kłopoty z Microsoft Outlook Express, zastosuj się do poniższych zaleceń, aby go przywrócić:
 - Zamknij Outlook Express.
 - W katalogu oprogramowania USB Notebook Data/Outlook Express/Desk Setup of storage devices skasuj pliki **DDSK OTLAM.DAT** i **DDSKOV550.DAT**.
 - Ponownie uruchom Outlook Express.
7. Do synchronizacji poczty mailowej służy **Synchronization Center**.
Jeśli folder pocztowy zostanie utracony z listy docelowego folderu, oznacza to, że folder jest nowy i nie był wcześniej używany. Aby rozwiązać problem użyj programu Outlook Express, żeby otworzyć ten folder, następnie go zamknij.