

Podręcznik Użytkownika



Poznań 2010



Spis treści

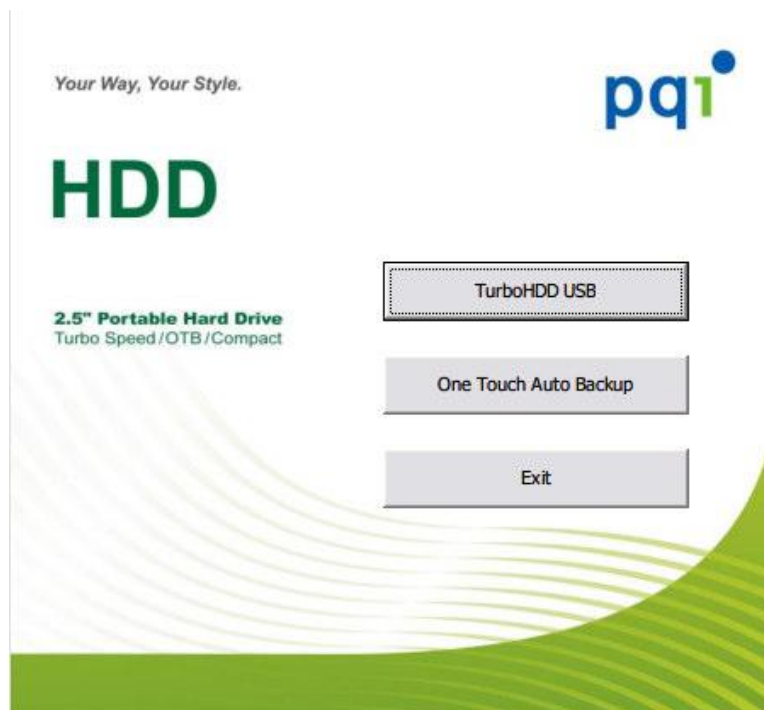
Wymagania systemowe	2
Instalacja oprogramowania	3
Turbo	6
Bezpieczne usuwanie dysku USB.....	8
Ustawienia	9
Inne.....	10
Gwarancja:.....	11

Wymagania systemowe

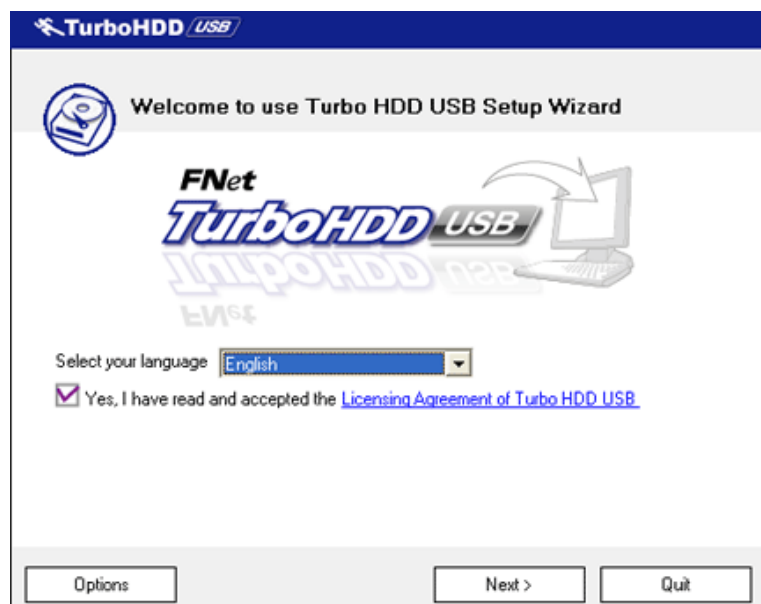
- Komputery klasy Pentium lub 100% kompatybilne
- System operacyjny: Microsoft Windows XP / 2000 / 2003 / Vista (32bit)
- Port USB 2.0
- CD-ROM
- Zewnętrzny dysk USB
- Aby korzystać z aplikacji FNet TurboHDD USB pod systemami Windows 2003 / 2000 / XP musisz być zalogowany jako administrator.

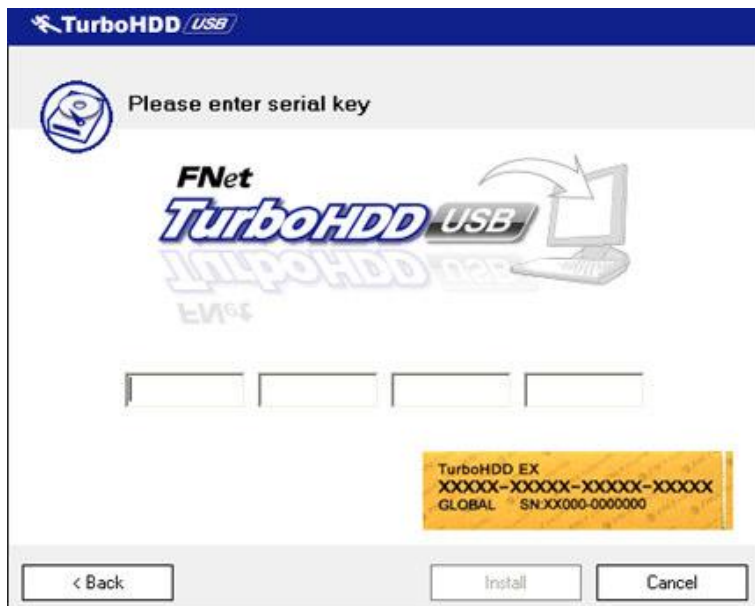
Instalacja oprogramowania

Uwaga: Aby korzystać z aplikacji FNet TurboHDD USB pod systemami Windows 2003 / 2000 / XP musisz być zalogowany jako administrator



1. Umieść płytę CD w napędzie CD ROM, program uruchomi się automatycznie wyświetlając listę aplikacji
2. Kliknij przycisk „**TurboHDD USB**” aby przejść do instalacji oprogramowania , następnie kliknij przycisk **Next**
3. Uważnie przeczytaj umowę licencyjną
4. Jeżeli zaakceptujesz warunki umowy kliknij przycisk „**Agree**” aby przejść do instalacji.





5. Wprowadź klucz produktu (umieszczony jest na żółtej naklejce na kopercie od płyty CD)



6. Rozpocznie się proces instalacji oprogramowania TurboHDD USB





7. Po zakończeniu kliknij przycisk „Done”



8. Rozpocznie się proces konfiguracji sprzętu, proszę czekać



9. Kiedy pojawi się napis jak na rysunku po lewej. Odłącz urządzenie od komputera i podłącz je ponownie.





10. Pojawi się główne okno aplikacji TurboHDD USB

Turbo



1. Jeżeli dysk jest podłączony, w oknie głównym wyświetlone zostaną informacje na temat dysku oraz trybu pracy.
2. Domyślny tryb pracy to „Turbo”



3. Klikając na ikonę dysku, zmieniamy tryb pracy pomiędzy „Turbo” a „Normal”

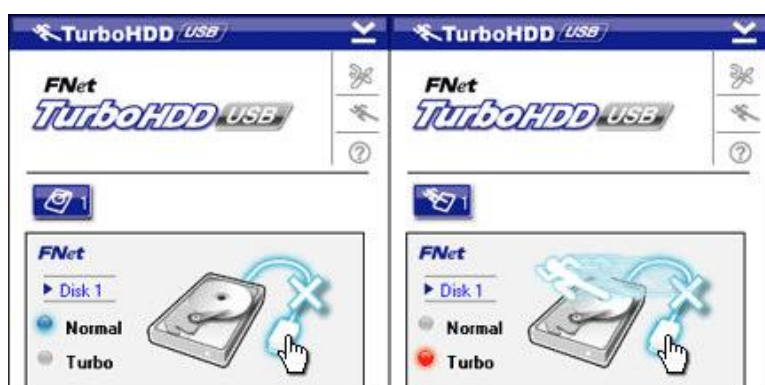


4. Jeżeli wybierzesz tryb „Normal” dysk zacznie pracować z typową dla siebie prędkością przesyłu danych
5. Jeżeli ponownie klikniesz ikonę, dysk przejdzie do trybu „Turbo”

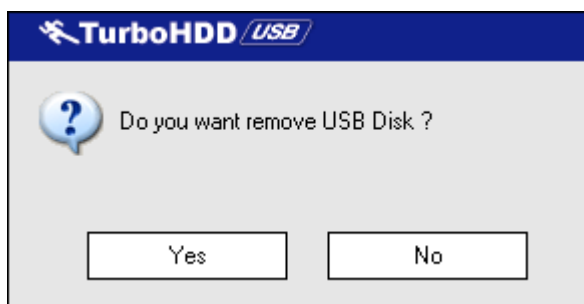


6. Tryb „Turbo” zwiększa wydajność transferu danych. W trybie „Normal” dysk pracuje z typową prędkością przesyłu danych.

Bezpieczne usuwanie dysku USB

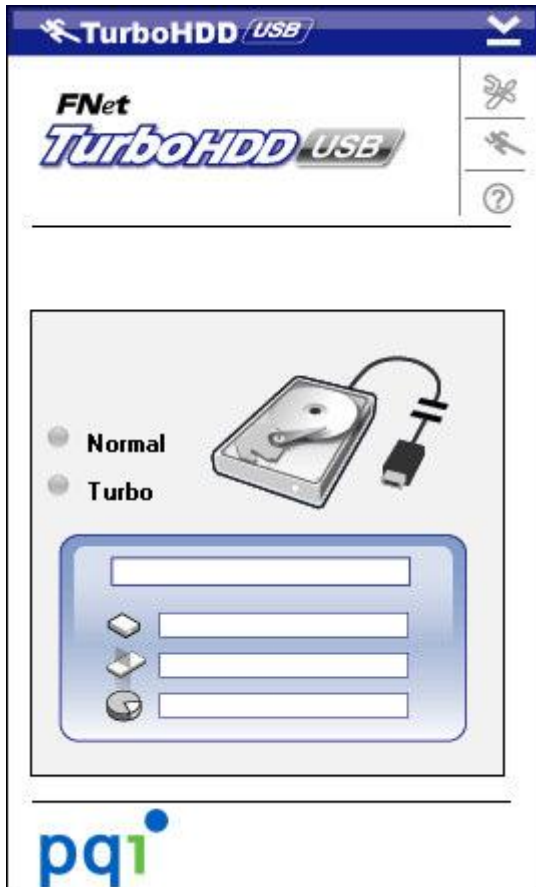


1. Zarówno w trybie „Normal” jak i „Turbo” dysk może zostać bezpiecznie usunięty z systemu.
2. Aby bezpiecznie usunąć dysk USB kliknij na ikonę przewodu USB w oknie aplikacji TurboHDD



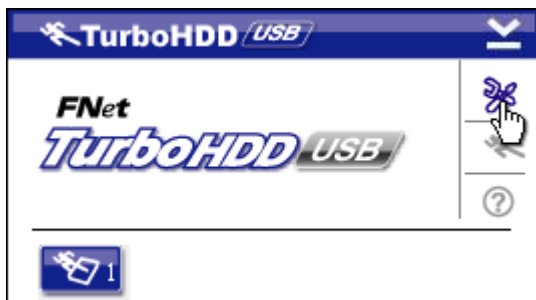
3. Kliknij „Yes” aby potwierdzić.





4. Ikona przewodu USB w oknie aplikacji zmieni się, oznacza to że dysk został bezpiecznie usunięty z systemu.
5. Jeżeli chcesz ponownie uruchomić aplikację TurboHDD USB, odłącz przewód USB dysku od komputera i podłącz go jeszcze raz.

Ustawienia



Kliknij ikonę ustawień w prawym górnym rogu

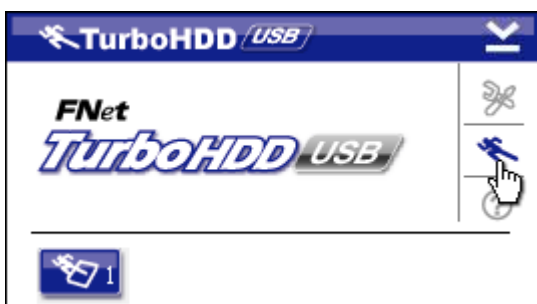


Wybierz język

Inne



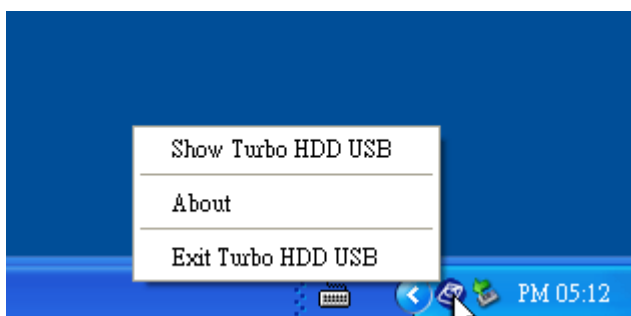
Podczas gdy do komputera podłączone są dwa zewnętrzne dyski USB, w oknie głównym aplikacji TurboHDD USB analogicznie pojawiają się dwie ikony dysków. Dla każdego dysku z osobna można włączyć lub wyłączyć funkcję akceleracji.



Klikając na drugą ikonę wyświetlone zostaną informacje dotyczące aplikacji „FNet TurboHDD USB”



Po kliknięciu na ikonę "?" wyświetlona zostanie specyfikacja



Ikona aplikacji TurboHDD USB dostępna jest również w obszarze powiadomień systemu Windows (pasek try)

Gwarancja:

Konsorcjum FEN Sp. z o.o. prowadzi serwis gwarancyjny produktów oferowanych w serwisie dealerskim www.fen.pl.

Procedury dotyczące przyjmowania urządzeń do serwisu są odwrotne do kanału sprzedaży tzn.: w przypadku uszkodzenia urządzenia przez klienta końcowego, musi on dostarczyć produkt do miejsca jego zakupu.

Skrócone zasady reklamacji sprzętu:

Reklamowany sprzęt powinien być dostarczony w stanie kompletnym, w oryginalnym opakowaniu zabezpieczającym lub w opakowaniu zastępczym zapewniającym bezpieczne warunki transportu i przechowywania analogicznie do warunków zapewnianych przez opakowanie fabryczne.

Szczegółowe informacje dotyczące serwisu można znaleźć pod adresem www.fen.pl/serwis

Konsorcjum FEN współpracuje z Europejską Platformą Recyklingu ERP w sprawie zbiórki zużytego sprzętu elektrycznego i elektronicznego. Lista punktów, w których można zostawiać niepotrzebne produkty znajduje się pod adresem www.fen.pl/download/ListaZSEIE.pdf

Informacja o przepisach dotyczących ochrony środowiska

Dyrektywa Europejska 2002/96/EC wymaga, aby sprzęt oznaczony symbolem znajdującym się na produkcie i/lub jego opakowaniu ("przekreślony śmietnik") nie był wyrzucany razem z innymi niesortowanymi odpadami komunalnymi. Symbol ten wskazuje, że produkt nie powinien być usuwany razem ze zwykłymi odpadami z gospodarstw domowych. Na Państwu spoczywa obowiązek wyrzucania tego i innych urządzeń elektrycznych oraz elektronicznych w wyznaczonych punktach odbioru. Pozbywanie się sprzętu we właściwy sposób i jego recykling pomogą zapobiec potencjalnie negatywnym konsekwencjom dla środowiska i zdrowia ludzkiego. W celu uzyskania szczegółowych informacji o usuwaniu starego sprzętu prosimy się zwrócić do lokalnych władz, służb oczyszczania miasta lub sklepu, w którym produkt został nabyty.

Powyzsza instrukcja jest własnością Konsorcjum FEN Sp. z o.o.



Dział Wsparcia Technicznego

Konsorcjum FEN Sp. z o.o.

Kontakt: help@fen.pl

Importer i dystrybutor: Konsorcjum FEN Sp. z o.o., ul. Dąbrowskiego 273A, 60-406 Poznań
e-mail: sales@fen.pl; www.fen.pl

