



# EM

## Cyfrowy odtwarzacz MP3

**Instrukcja obsługi**  
Wersja 1.0



## Spis treści

### Lista

1. Informacje początkowe
2. Kopiowanie plików dźwiękowych
3. Odłączanie odtwarzacza od komputera
4. Opis przycisków
5. Sposób użycia
6. Instalacja baterii
7. Formatowanie
8. Specyfikacja techniczna
9. Rozwiązywanie problemów
10. Informacje dodatkowe

### Uwagi

1. Nie wywierać na urządzenie nacisku i nie zrzucać z dużej wysokości.
2. Nie korzystać z urządzenia w ekstremalnych warunkach.  
Nie wystawiać urządzenia na działanie promieni słonecznych.
3. Archiwizować dane na wypadek ich utraty.
4. Unikać używania urządzenia w silnym polu magnetycznym.
5. Trzymać z daleka od wody i innych płynów. W przypadku zalania urządzenia, natychmiast otworzyć obudowę, usunąć baterię i dokładnie wyczyścić odtwarzacz.
6. Odtwarzacz czyścić czystą ściereczką. Nie używać środków chemicznych w obawie przed korozją.
7. Producent nie ponosi odpowiedzialności za utratę danych lub uszkodzenia powstałe w wyniku nieprawidłowego użytkowania, napraw we własnym zakresie lub wymiany baterii.
8. Gwarancja nie obejmuje samodzielnych prób naprawy lub modyfikacji produktu.
9. Faktyczny produkt może się różnić wyglądem od opisanego w instrukcji.

## 1 Informacje początkowe

### 1.1 Wymagania sprzętowe

- | Komputer lub notebook wyposażony w port USB.
- | System operacyjny: Windows 98/SE, Windows Me, Windows 2000/XP

### 1.2 Zawartość zestawu

- | Odtwarzacz MP3 EM206S
- | Płyta instalacyjna
- | Instrukcja obsługi
- | Certyfikat jakości
- | Zawieszka
- | Kabel USB

### 1.3 Sterowniki

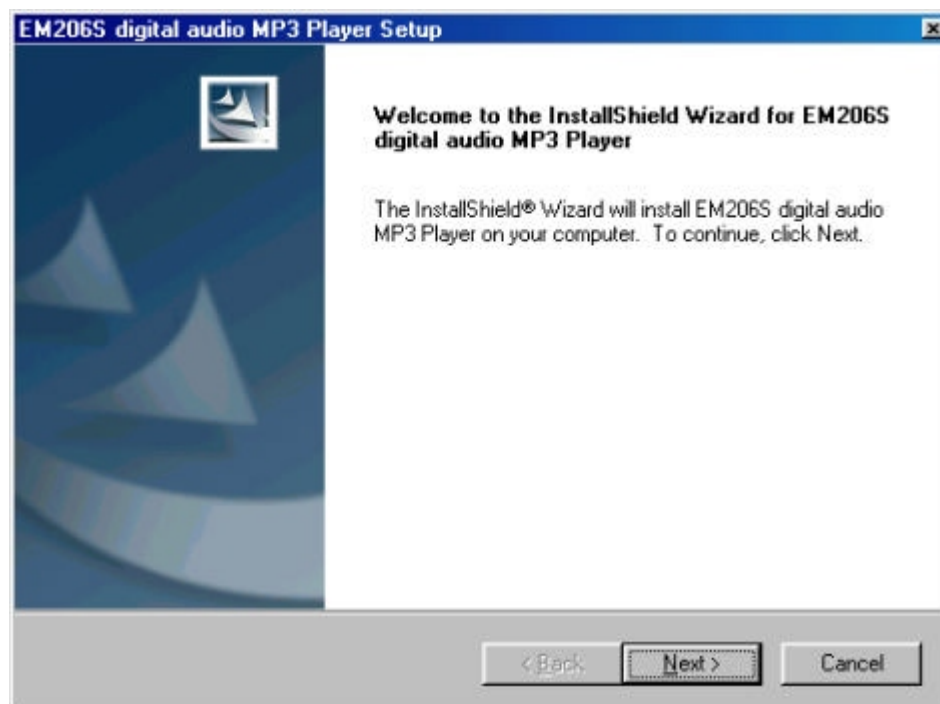
Odtwarzacz Mp3 EM206S jest urządzeniem Plug and Play. Nie wymaga sterowników do WIN2000/XP. Do Win98 wymagane są sterowniki, które należy zainstalować przed podłączeniem odtwarzacza do komputera.

#### 1.3.1 WIN98

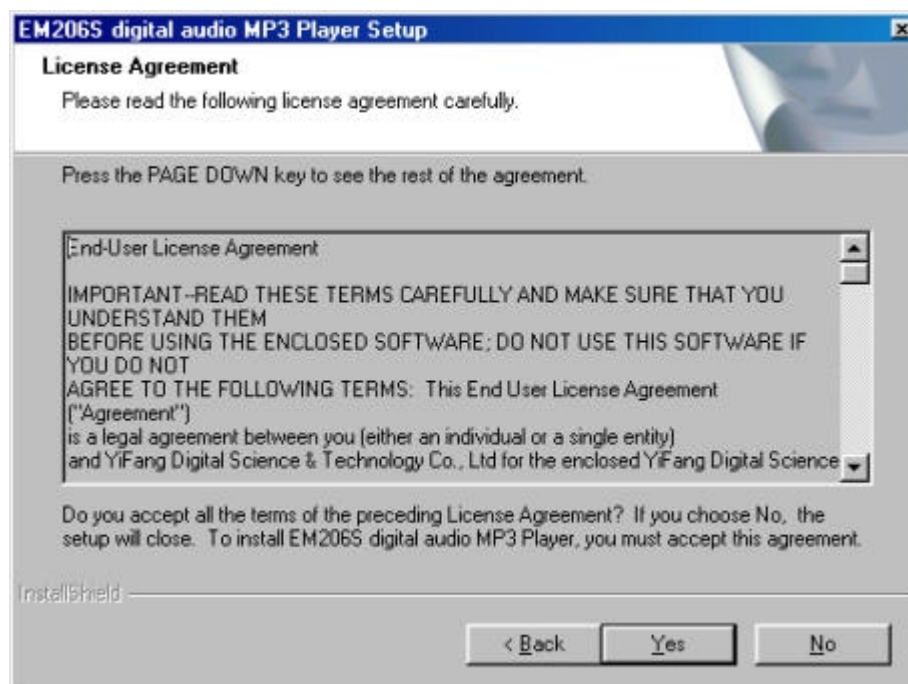
- 1) Włóż płytę instalacyjną do napędu CD-ROM, wybierz plik "Setup.exe".



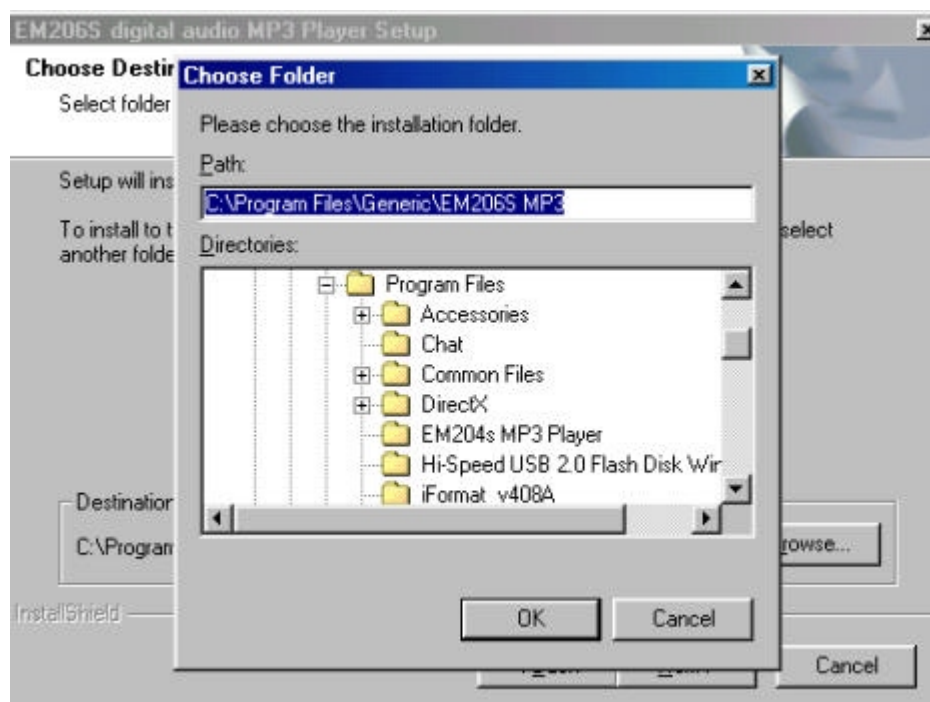
2) Kliknij NEXT, aby kontynuować.



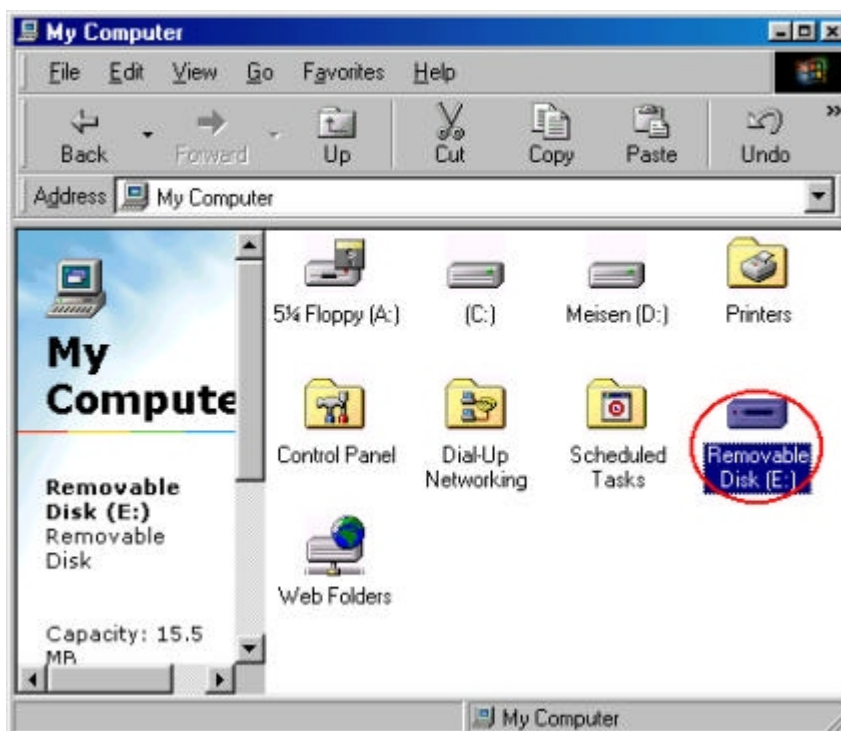
3) Kliknij YES, aby zaakceptować warunki licencji i rozpocząć proces instalacji, lub kliknij NO, aby zakończyć instalację.



- 4) Kliknij Browse, podaj nazwę katalogu, w którym mają być zainstalowane sterowniki lub wybierz domyślną lokalizację. Następnie kliknij NEXT, aby kontynuować.



- 5) Klikaj NEXT do momentu zakończenia instalacji.
- 6) Podłącz odtwarzacz do komputera.
- 7) Kliknij dwukrotnie na "Mój Komputer", urządzenie zostanie wykryte jako "Dysk Wymienny".



Podłącz odtwarzacz Mp3 bezpośrednio do portu USB. Kliknij dwukrotnie ikonę "Mój Komputer", urządzenie pokaże się jako "Dysk wymienny".

UWAGA: Dla WIN2000 lub WINXP zalecane jest zainstalowanie sterowników, by możliwa była aktualizacja urządzenia.

## 2 Kopiowanie plików muzycznych

Po podłączeniu do komputera odtwarzacz Mp3 może być użyty jako zewnętrzny dysk flash na USB. Pliki w formacie Mp3 i WMA można kopiować na dysk wymienny.

**UWAGA:** Na wyświetlaczu LCD pokażą się tylko pliki muzyczne Mp3 lub WMA.

## 3 Usuwanie odtwarzacza z komputera

Zasady usuwania urządzenia z komputera z systemu WIN2000/XP: dwukrotnie kliknij



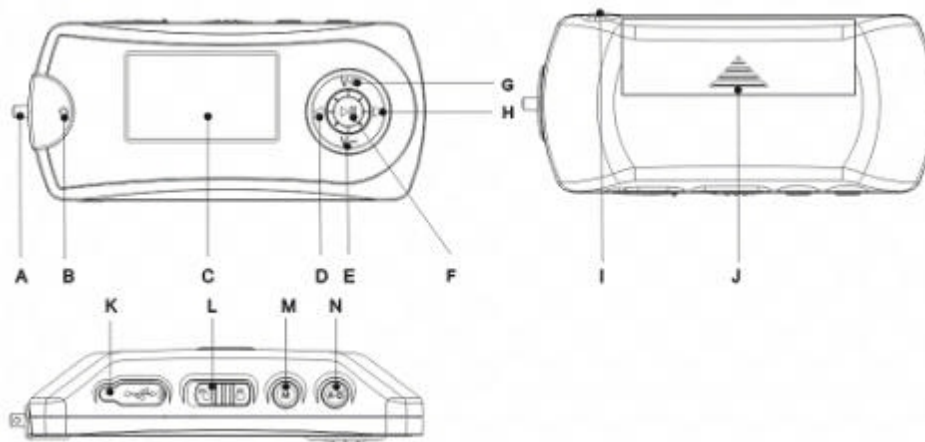
prawym przyciskiem myszy na pasku zadań. Kliknij "STOP", aby zatrzymać urządzenie.

Następnie kliknij "OK" po wyświetleniu komunikatu, możesz bezpiecznie odłączyć odtwarzacz od portu USB.



Win98, upewnij się przed odłączeniem urządzenia, że dane zostały całkowicie skopiowane. W trakcie transferu plików na wyświetlaczu pojawi się napis "WRITING", po zakończonej transmisji na wyświetlaczu pojawi się napis "READY".

## 4 Opis klawiszy



- A Mocowanie zawieszki
- B Wbudowany mikrofon
- C Wyświetlacz LCD

- D Przewijanie
- E Ciszej
- F Odtwarzanie
- G Głośniej
- H Następny utwór
- I Słuchawki
- J Bateria
- K USB Port
- L Przełącznik HOLD
- M Przycisk MENU
- N Przycisk A-B

## 5 Sposób użycia

EM206S proponuje trzy tryby pracy: **MUSIC, VOICE, FM Radio**. Operacje w tych trybach są te same, dlatego z uwagą zapoznaj się z poniższym opisem. Do wyboru jest obsługa w językach: chiński, chiński tradycyjny, angielski.









### 5.1 Włącz/Wyłącz

Wciśnij i przytrzymaj około 2 sekundy przycisk Play. Na wyświetlaczu pojawi się informacja "Mp3 Player EM206S". Aby wyłączyć urządzenie wciśnij i przytrzymaj przez chwilę przycisk Play.



### 5.2 MUZYKA

#### I Play/Pause/Stop

Kiedy urządzenie jest włączone, odtwarzacz automatycznie wybiera tryb pracy MUSIC. Aby rozpocząć odtwarzanie wciśnij Play. Jeśli naciśniesz przycisk jeszcze raz włączy się pauza, aby zatrzymać utwór wciśnij i przytrzymaj 0,5 sekundy klawisz Play.

- a) **FFW**: W trakcie odtwarzania wciśnij  i przytrzymaj. Odtwarzacz rozpocznie szybkie przewijanie, na ekranie pojawi się  Wciśnij ponownie  klawisz, aby muzyka była odtwarzana normalnie.
- b) **RWD**: Aby przewinąć utwór wciśnij  i przytrzymaj. Odtwarzacz rozpocznie szybkie przewijanie, na ekranie pojawi się  Wciśnij ponownie  klawisz, aby muzyka była odtwarzana normalnie.
- c) **Next**: Wciśnij  aby przesłuchać następny utwór.
- d) **Preview**: Wciśnij  aby przesłuchać początek utworu.

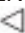

#### I Wybór opcji menu

Aby wybrać odpowiednią opcję menu wciśnij **MENU** aby wejść do głównego menu. Wciśnij  lub  żeby przełączyć się między elementami menu, zatwierdź wybraną opcję przez powtórne wciśnięcie klawisza **MENU**.

#### I Natężenie dźwięku

Wciśnij **V+** aby zwiększyć natężenie dźwięku i **V-** aby zmniejszyć.

#### I Zmiana trybu korekcji dźwięku EQ

Wciśnij przycisk MENU, aby wejść do głównego menu. Przełącz się pomiędzy elementami menu za pomocą strzałek  

Wybierz "EQ" i ponownie naciśnij przycisk MENU, aby wejść do pomocniczego menu EQ.

Wybierz "NORMAL", "ROCK", "CLASSIC", "POP", "JAZZ" lub "BASS".

#### I **Wybór sposobu odtwarzania**

Wciśnij klawisz MENU, aby wejść do menu głównego.

Użyj przycisków ◀ lub ▶ aby przesuwać się pomiędzy elementami menu.

Wybierz "REPEAT", wciśnij klawisz MENU i ponownie "REPEAT".

Wybierz "NORMAL", "ONE", "ALL", "SHUFFLE" lub "REP SHUFFLE".

**NORMAL** – Odtwarzaj wszystkie utwory po kolei i zatrzymaj po zakończeniu.

**ONE** – Powtarzaj bieżący utwór.

**ALL** – Odtwarzaj wszystkie utwory po kolei i powtórz.

**SHUFFLE** – Odtwarzaj wszystkie utwory w dowolnej kolejności i zatrzymaj po zakończeniu.

**REP SHUFFLE** – Powtarzaj wszystkie utwory w dowolnej kolejności.

#### I **Odtwarzanie początku utworu**

Wciśnij klawisz MENU, aby wejść do menu głównego.

Użyj przycisków ◀ lub ▶ aby przesuwać się pomiędzy elementami menu.

Wybierz "PREVIEW", wciśnij klawisz MENU i ponownie "PREVIEW". Jeśli wybrany jest tryb "PREVIEW", urządzenie odtworzy pierwszych 10 sekund każdego utworu w kolejności i zatrzyma się po ostatnim utworze. Aby opuścić tryb "REPEAT" wciśnij klawisz MENU. Odtwarzacz przełączy się do menu głównego.

#### I **Kasowanie utworów**

a) **Kasowanie 1 utworu.** Wciśnij klawisz MENU, aby wejść do menu głównego.

Użyj przycisków strzałek ◀ lub ▶ aby przesuwać się pomiędzy elementami menu.

Wybierz "DELETE", wciśnij klawisz MENU ponownie, aby zatwierdzić operację.

Wciśnij ◀ lub ▶ aby wybrać utwór, który chcesz usunąć, następnie wciśnij przycisk Play w celu zatwierdzenia operacji. Na ekranie pojawi się napis "Delete ok."

b) **Kasowanie wszystkich utworów:** Wciśnij klawisz MENU, aby wejść do menu głównego.

Użyj przycisków strzałek ◀ lub ▶ aby przesuwać się pomiędzy elementami menu.

Wybierz "DELETE ALL", wciśnij klawisz MENU. Na ekranie pojawi się zapytanie:

"Delete All Files?". Wciśnij klawisz Play, aby zatwierdzić operację. Na zakończenie

na ekranie wyświetli się informacja "Delete ok"

**UWAGA:** Tylko pliki muzyczne Mp3 i WMA mogą być usuwane w ten sposób.

Pozostałe pliki muszą być skasowane za pomocą komputera.

#### I **Funkcja A-B**

W trybie odtwarzania, wybierz moment, od którego chcesz rozpocząć powtarzanie, przez wciśnięcie klawisza A-B. Wciśnij ponownie klawisz A-B, aby określić koniec. Wybrana w ten sposób w ten sposób ścieżka dźwiękowa będzie powtarzana. Aby wyłączyć powtarzanie A-B, naciśnij A-B.

**UWAGA:** Odstęp pomiędzy A i B nie może być krótszy niż 2 sekundy.

#### I **Dyktafon cyfrowy**

Głos można nagrywać w trybie MUSIC.

a) **Nagrywanie:** Wciśnij przycisk A-B na kilka sekund, na ekranie pojawi się napis "REC".

Od tego momentu odtwarzacz jest gotowy do nagrywania. Pliki są nazwane jako V00Y.WAV, gdzie Y oznacza numer nagrania. Czas nagrania jest wyświetlany. Na przykład: 00:00:40



07:17:15, gdzie pierwszy odczyt podaje długość aktualnego nagrania, a drugi odczyt podaje czas do wykorzystania. Wciśnij klawisz A-B, aby zatrzymać nagranie  
Nagrana notatka głosowa będzie przechowywana w folderze "VOICE". Możesz przesunąć klawisz HOLD i zablokować klawisze podczas nagrania.

**b) Odtwarzanie nagranych notatek:** Po zakończonym zapisie wciśnij klawisz Play, aby odtworzyć nagranie. Ponownie użyj klawisza Play i włączy się pauza, jeśli przytrzymasz klawisz około 0.5 sekundy muzyka się wyłączy.





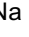
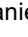
- I **Wolne miejsce na dysku:** Wciśnij klawisz MENU, aby wejść do menu głównego. Wybierz "MEMORY", wciśnij ponownie Menu, aby wejść do pomocniczego menu. Na ekranie pojawi się informacja o dostępnej pamięci i ilości wolnego miejsca.
- I **Ustawienia wyświetlacza:** Wciśnij klawisz MENU, aby wejść do menu głównego. Wybierz "BACKLIGHT", wciśnij ponownie Menu, aby wejść do pomocniczego menu. Wybierz spośród 5 opcji: **5 Secs**, **10 Secs**, **Always on**, **Disable** przesuując się strzałkami ◀ lub ▶. Aby potwierdzić wybór wciśnij ponownie klawisz MENU.
- I **Ustawienia kontrastu:** Wciśnij klawisz MENU, aby wejść do menu głównego. Wybierz "CONTRAST" przesuując się strzałkami ◀ lub ▶. Aby potwierdzić wciśnij ponownie klawisz MENU. Ustaw odpowiedni kontrast przesuując się strzałkami ◀ lub ▶. Aby zapamiętać ustawienia wciśnij klawisz Play.
- I **Wyłącznik czasowy:** Wciśnij klawisz MENU, aby wejść do menu głównego. Wybierz "SHUT DOWN" przesuując się strzałkami ◀ lub ▶. Aby potwierdzić wciśnij ponownie klawisz MENU. Wybierz jedną z opcji: 1 min, 2 min, 5 min, 10 min, disable. Wciśnij klawisz Menu, aby zatwierdzić wybór. Po zapisaniu ustawień, odtwarzacz powinien się wyłączyć w określonym czasie.
- I **Ustawienia czasu odtwarzania:** Urządzenie zostanie automatycznie wyłączone jeśli ustawisz czas odtwarzania. W tym celu wciśnij klawisz MENU i wybierz "PLAY TIME". Wybierz jedną z opcji: 30min, 60min, 90min, 120min, always on za pomocą ◀ lub ▶. Aby zatwierdzić wybór wciśnij klawisz MENU.
- I **Ustawienia języka:** Wciśnij klawisz MENU, aby wejść do menu głównego. Wybierz menu "LANGUAGE" i zatwierdź wybrany język przez wciśnięcie klawisza MENU. Do wyboru są języki: chiński, chiński tradycyjny i angielski.
- I **Wyjście:** Aby opuścić menu główne, po prostu wybierz EXIT menu lub nie wykonuj żadnej operacji przez około 3 sekundy. Po tym czasie odtwarzacz automatycznie wróci do poprzedniego menu. Możesz również natychmiast opuścić menu przez wciśnięcie klawisza Play.

### 5.3 Tryb VOICE

Wciśnij i przytrzymaj przez chwilę klawisz Play. Na wyświetlaczu pojawi się napis "Mp3 Player EM206S". Wciśnij klawisz MENU, aby wejść do menu głównego. Wybierz "VOICE" za pomocą strzałek ◀ lub ▶. Aby przejść do menu VOICE ponownie wciśnij klawisz MENU. Jeżeli znajdują się tam notatki głosowe, wystarczy wcisnąć przycisk Play, aby odsłuchać ich treść. Ponowne włączenie klawisza to pauza, aby zatrzymać nagranie przytrzymaj około 0.5 sekundy klawisz Play. Jeżeli przytrzymasz klawisz Play przez kilka sekund, na wyświetlaczu pojawi się napis "SHUT DOWN".

- I **FFW, REW, NEXT, PREVIOUS:** Takie same operacje jak w przypadku trybu MUSIC
  - I **Przełączanie trybu odtwarzania:** Takie same operacje jak w przypadku trybu MUSIC  
W trybie VOICE odtwarzacz nie obsługuje trybu SHUFFLE i REP SHUFFLE.
  - I **Tryb EQ:** W trybie VOICE nie ma możliwości zmiany modulacji dźwięku.
  - I **Nagrywanie notatek głosowych**
    - a) **Nagranie** Wciskaj klawisz A-B, aż na wyświetlaczu pojawi się napis "REC", wtedy rozpocznie się nagranie. Notatka głosowa otrzymuje nazwę "V00Y.WAV". Czas nagrania jest wyświetlany. Na przykład: 00:00:40 07:17:15, gdzie pierwsze liczby podają odczyt aktualnego nagrania, a następne pozostały czas do wykorzystania na nagranie. Wolne miejsce na notatki głosowe uzależnione jest od pojemności pamięci w danym modelu odtwarzacza. Aby zatrzymać nagranie lekko naciśnij klawisz A-B, nagrana notatka głosowa zostanie zapisana w folderze VOICE. Możesz zablokować tryb nagrywania przełącznikiem HOLD, pozostałe klawisze będą niedostępne.
    - b) **Odtwarzanie notatek głosowych** Wciśnij klawisz Play, aby odtworzyć notatkę głosową, którą właśnie nagrałeś. Aby włączyć pauzę, wciśnij szybko klawisz Play. Jeśli chcesz zakończyć odtwarzanie, przytrzymaj klawisz Play około 0.3 sekundy.
  - I Operacje typu: powtarzanie A-B, przewijanie, kasowanie, podgląd ilości wolnej pamięci ustawienia wyświetlacza, ustawienia kontrastu, czasowy wyłącznik, ustawienia czasu odtwarzania są takie same jak w przypadku trybu MUSIC.
- UWAGA:** W trybie VOICE odtwarzacz obsługuje wyłącznie pliki w formacie WAV.

#### 5.4 Tryb FM RADIO

- Wciskaj klawisz Play tak długo, aż na wyświetlaczu pojawi się napis Mp3 Player EM206S. Wciśnij klawisz MENU, aby wejść do menu głównego. Przesuwaj się  lub  aby odszukać opcję "FM Radio", wciśnij MENU, żeby wejść dalej.
- I **Automatyczne wyszukiwanie stacji radiowych:** w trybie FM RADIO, wciśnij klawisz MENU, aby wejść do menu głównego. Wybierz "Scan Station" i wciśnij klawisz MENU, aby rozpocząć szukanie stacji radiowych. Na ekranie pojawi się napis "Scan". Odtwarzacz przeszukuje stacje w paśmie 87.5MHz-108MHz, pokazuje na ekranie znalezione stacje i automatycznie zapisuje.
  - I **Ręczne wyszukiwanie stacji radiowych:** w trakcie słuchanie radia, wciśnij  lub  aby ręcznie znaleźć częstotliwość. Jednokrotne wciśnięcie klawisza zmniejszy lub zwiększy częstotliwość o 0.1MHz.
  - I **Zapisywanie stacji radiowych:** w trybie FM RADIO zmień częstotliwość przez wciśnięcie klawisza Play i wybierz stację radiową, którą chcesz zapisać. Wciśnij MENU, aby wybrać menu "Save Station", wciśnij ponownie, aby potwierdzić. Na ekranie pojawi się napis "SAVE?". Użyj strzałek  lub  aby wybrać lokalizację stacji, wciśnij klawisz Play, aby ją zatwierdzić. Jeśli stacja jest zapisana z częstotliwością 106.1MHz, odtwarzacz zapisuje ją jako nową stację. Jeśli stacja ma zostać zapisana w innej lokalizacji, zamieni wcześniej zapisaną w tym miejscu stację. Kiedy na ekranie pojawi się napis "OK." stacja zostanie ostatecznie zapisana. Aby przerwać proces zapisu wciśnij MENU.
- UWAGA:** W odtwarzaczu może być zapisanych do 20 stacji radiowych.
- I **Kasowanie stacji radiowych:** w trybie FM RADIO przełącz stację przez wciśnięcie klawisza Play i wybierz stację, którą chcesz skasować.

Wciśnij klawisz MENU, aby wejść do menu głównego i wybierz "Del Station".  
Wciśnij ponownie MENU, aby zatwierdzić. Kiedy na ekranie pojawi się "Del?"  
wciśnij klawisz Play, aby potwierdzić kasowanie. Po zakończonej operacji na  
ekranie pojawi się napis "OK." który, zakończy proces kasowania.  
Możesz opuścić kasowanie przez wciśnięcie klawisza MENU.

**UWAGA:** Nie możesz usunąć kanału 106.1MHz, który jest ustawiony fabrycznie  
w urządzeniu.

#### I **Nagrywanie w trybie FM Radio**

- a) **Nagranie** Przyciśnij krótko klawisz A-B, podczas słuchania radia. Na ekranie pojawi się napis "REC". Teraz możesz zacząć nagrywać. Nagranie otrzymuje nazwę F00X.WAV. Czas jest wyświetlany jako 00:00:40 07:17:15, gdzie pierwsze cyfry podają odczyt aktualnego nagrania, a następne pozostały czas do wykorzystania na nagranie. Wolne miejsce na nagrania uzależnione jest od pojemności pamięci w danym modelu odtwarzacza. Aby zatrzymać nagranie lekko naciśnij klawisz A-B, nagrana informacja zostanie zapisana w folderze FM. Możesz zablokować tryb nagrywania przełącznikiem HOLD, pozostałe klawisze będą niedostępne.
- b) **Odtwarzanie nagranego pliku.** Przełącz odtwarzacz do trybu MUSIC  
Wybierz nazwę pliku F00Y.WAV za pomocą strzałek i wciśnij klawisz Play, aby odtworzyć wybrany plik.

I **Ustawienia odtwarzania:** Operacje są takie same jak w trybie MUSIC.

### 6 **Instalacja baterii**

- 1) Usuń obudowę odtwarzacza zgodnie z kierunkiem strzałki,
- 2) Włóż jedną baterię AAA,
- 3) Zamknij obudowę.

### 7 **Formatowanie**

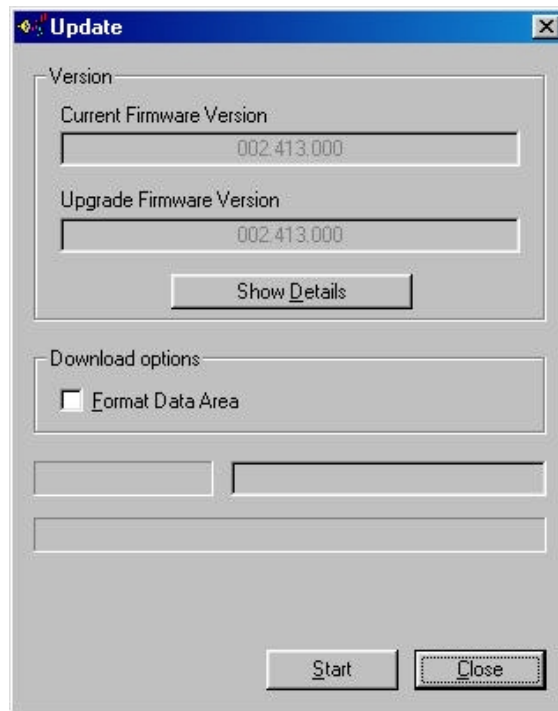
#### I **Opcja Format w systemie Windows**

Wciśnij prawy klawisz myszy na ikonie "Dysk wymienny", z rozwijanego menu wybierz opcję FORMAT. Wszystkie pliki znajdujące się w odtwarzaczu zostaną usunięte.

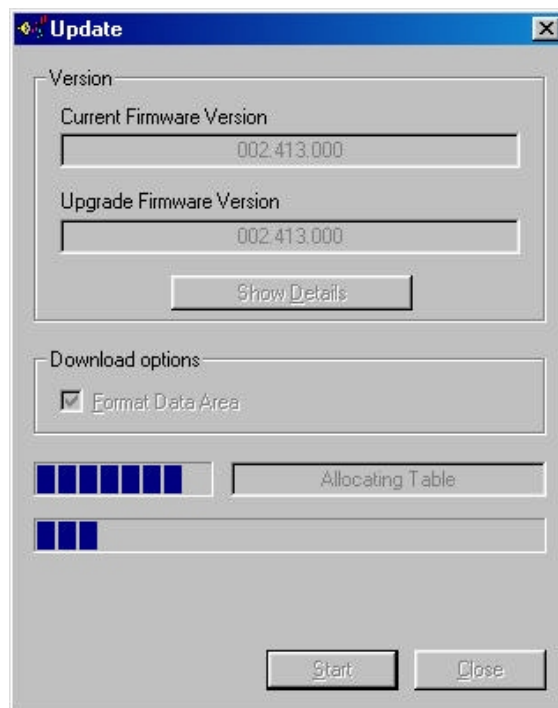
#### I **Oprogramowanie własne odtwarzacza**

Zaleca się formatować urządzenie za pomocą programu załączonego na płycie CD (patrz: Instalowanie sterowników). W ten sposób można również wykonać update oprogramowania urządzenia.

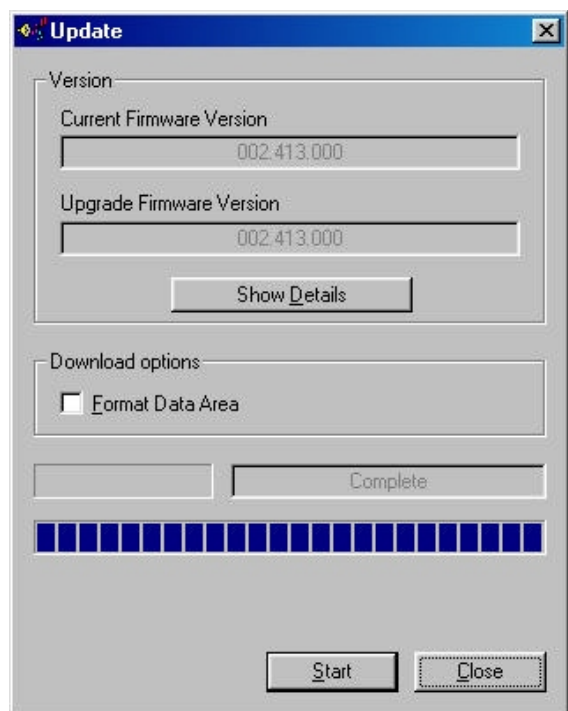
- a. Po zainstalowaniu sterownika podłącz odtwarzacz do komputera.
- b. Uruchom program "EM206S digital audio mp3 Player". Następnie wybierz opcję "Update".



- c. Wciśnij "Start", by rozpocząć formatowanie. Wygląd okna dialogowego może się różnić w zależności od systemu operacyjnego, ale efekt będzie zawsze ten sam. Jeśli wybrana została opcja "Format Data Area" odtwarzacz zostanie zresetowany, a wszystkie dane skasowane.



- d. Kiedy pojawi się poniższy ekran formatowanie zostanie zakończone. Na wyświetlaczu urządzenia pojawi się napis "Ready".



#### I Update

Jeśli chcesz dokonać update systemu postępuj według poniższych wskazówek:

1. Wyjmij baterię przed podłączeniem do komputera.
2. Wciśnij i przytrzymaj klawisz Play w czasie podłączania do komputera.
3. Uruchom program "EM206S digital audio Mp3 Player" i wybierz opcję Update. Zaznacz "Format data area" i rozpocznij formatowanie. Urządzenie zostanie sformatowane i uaktualnione.

## 8 Specyfikacja techniczna

Szczegóły	Specyfikacja
Pojemność	64MB/128MB/256MB
Tyo baterii	rozmiar AAA, alkaiczne lub akumulatorki
Żywotność baterii	Okolo 12 godzin
Wymiary	80mmx36mmx17.5mm
Wyświetlacz	132X64 Pixel, Podświetlany na niebiesko/biało
Zasilanie słuchawek	5mW+5mW
Częstotliwość wyjściowa	20HZ-20KHZ
Prędkość zapisu	8kps
Format plików Audio	Mp3 (MPEG 1/2/2.5 layer 3), WMA, WAV
Format nagrania	WAV
Tryb EQ	Normal, Classic, Jazz, Pop, Rock, Bass
Sygnal/szum	> 90dB

<b>Poziom</b>	
<b>zakres FM</b>	87.5MHZ-108MHZ
<b>Obsługiwane języki</b>	Angielski, Chiński, Chiński tradycyjny
<b>USB Port</b>	USB1.1
<b>Temperatura pracy</b>	-10 ~ +55
<b>Temperatura przechowywania</b>	-20 ~ +55
<b>Wilgotność pracy</b>	20% ~ 90%
<b>Wilgotność przechowywania</b>	20% ~ 93%

## 9 Rozwiązywanie problemów

<b>Problem</b>	<b>Possible Cause</b>	<b>Solution</b>
Odtwarzacz nie chce się włączyć.	1. Bateria jest za słaba 2. Klawisze są zablokowane 3. Nieznany błąd	1. Wymień baterię 2. Odblokuj przełącznikiem HOLD
Odtwarzacz nie odpowiada podczas naciskania klawiszy.	Klawisze są zablokowane przełącznikiem HOLD	Przesuń przełącznik HOLD do pozycji odblokuj
Nie słychać dźwięku podczas odtwarzania	1. Natężenie dźwięku jest za małe 2. W pliku audio pojawił się błąd. 3. Odtwarzacz jest w trakcie podłączenia do PC. Odtwarzanie jest nie możliwe.	1. Zwiększ głośność. 2. Skasuj plik audio.
Nie można wgrać plików audio podczas podłączenia z komputerem.	1. Sterownik nie jest zainstalowany lub jest uszkodzony. 2. Port USB nie jest obsługiwany przez płytę główną w komputerze.	1. Zainstaluj, lub przeinstaluj sterownik dołączony do urządzenia. 2. Wykonaj update płyty głównej.
Odtwarzacz nie uruchamia się lub nie można podłączyć go do komputera nawet po włączeniu.	Może być spowodowane niewłaściwym użytkowaniem lub nieznanym błędem.	Uaktualnij system zgodnie z opisaną procedurą.
Komputer się zawiesza (Niebieski ekran lub nie odpowiada) kiedy włączasz i wyłączasz odtwarzacz.	Odtwarzacz jest odłączony od komputera w czasie transferu plików.	Nie odłączaj komputera od komputera podczas transferu plików.
Pokazywana dostępna	Część pamięci jest wykorzystana	

pamięć urządzenia jest niezgodna z danymi fabrycznymi.	do przechowywania oprogramowania i biblioteki czcionek chińskich.	
Niektóre z plików Mp3 nie są odtwarzane właściwie.	Pliki Mp3 są skompresowane w standardzie MPEG, Layer 1 lub Layer 2, których odtwarzacz nie obsługuje.	1. Skasuj nie obsługiwane pliki MP3. 2. Skompresuj nie obsługiwane pliki do standardu MPEG3.
Czas trwania utworu wciąż się zmienia.	Bit rate utworu zmienia się w czasie utworu.	Używaj plików ze stałym bit rate.

## 10 Notice

- I Sprawdź, czy zawartość pudełka jest zgodna z niniejszą instrukcją. Jeśli jakkolwiek element zaginał, skontaktuj się ze sprzedawcą.
- I Odtwarzacz może zresetować się, jeśli zostanie poddany działaniu silnego pola elektrostatycznego. Jeśli się to wydarzy, po prostu zresetuj odtwarzacz.
- I Opcja plug & play działa w Windows 2000/XP, nie jest wspierana przez Win 98/98SE, gdzie konieczny jest sterownik.
- I Przesuń przełącznik HOLD, aby odblokować wszystkie klawisze funkcyjne.
- I Wymień baterię natychmiast po wyświetleniu niskiego statusu baterii w przeciwnym wypadku urządzenie wyłączy się automatycznie.
- I Wyłączaj odtwarzacz zgodnie z instrukcją, by zapobiec utracie danych.
- I Prędkość kopiowania wyświetlona w komputerze może być zależna od systemu operacyjnego. Rzeczywista prędkość powinna być oznaczona na wyświetlaczu urządzenia.
- I Jeśli nagrana notatka głosowa jest zbyt duża, urządzenie może działać wolniej.