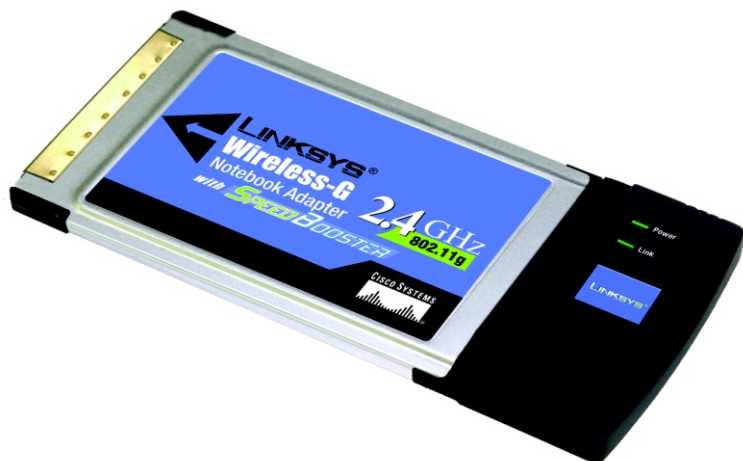


# LINKSYS®

A Division of Cisco Systems, Inc.



## Zawartość zestawu

- Karta sieciowa Wireless G
- CD-Rom instalacyjny
- Instrukcja obsługi na CD-Rom
- Instrukcja Szybki start

**2,4GHz**  
802.11g

# Wireless-G

## Karta sieciowa PCMCIA SpeedBooster

Szybki start

Wireless

Model No. **WPC 54GS (EU/UK)**



# 1 Instalacja oprogramowania karty sieciowej Wireless G

**A** Włóż płytę do napędu CD-Rom. Program instalacyjny powinien uruchomić się automatycznie i powinien pojawić się ekran powitalny. Jeśli nie kliknij **Start**, wybierz **Uruchom** i w wyświetlone pole wpisz **D:\setup.exe** (Jeśli D jest literą Twojego napędu optycznego).

Kliknij przycisk **Install**.

**B** Po zapoznaniu się z warunkami licencji, kliknij **Next** aby kontynuować instalację.

**C** Następnie wybierz tryb pracy Twojej sieci bezprzewodowej. Zaznacz **Infrastructure Mode** jeśli do komunikacji między komputerami wykorzystujesz punkt dostępowy. Zaznacz **Ad-Hoc Mode** jeśli komputery w sieci komunikują się bezpośrednio między sobą.

W pole SSID, wpisz SSID Twojej sieci bezprzewodowej. SSID musi być identyczne dla wszystkich urządzeń pracujących w Twojej sieci. Domyślnym ustawieniem jest linksys (małymi literami). Kliknij **Next**.

**D** Jeśli wybrałeś tryb Infrastructure, przejdź od razu do punktu E. Jeśli wybrałeś tryb Ad-Hoc, ustaw prawidłowy kanał, na którym będzie pracować Twoja sieć bezprzewodowa.

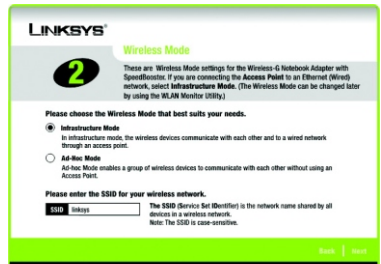
Jeśli w Twojej sieci pracują zarówno urządzenia Wireless-G (802.11g) i Wireless-B (802.11b), zostaw ustawienie domyślne, Mixed Mode. Jeśli w sieci korzystasz tylko z urządzeń



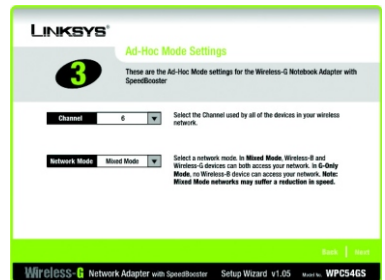
**A**



**B**



**C**



**D**

Wireless-G, wybierz **G-Only Mode**.  
Kliknij **Next**.

**E** Wybierz sposób szyfrowania danych: **WEP64**, **WEP128** lub **WPA-PSK**. Wszystkie urządzenia w sieci muszą korzystać z tego samego rodzaju szyfrowania.

### WEP

Passphrase jest wykorzystywana do generowania jednego lub kilku kluczy WEP. Jest to fraza (słowo), wpisane małymi i dużymi literami nie dłuższa niż 16 znaków alfanumerycznych.

Jeśli używasz szyfrowania kluczem WEP 64 bitowym, klucz musi mieć dokładnie 10 znaków w kodzie szesnastkowym. Jeśli korzystasz z szyfrowania 128 bitowego, klucz musi mieć dokładnie 26 znaków w kodzie szesnastkowym.

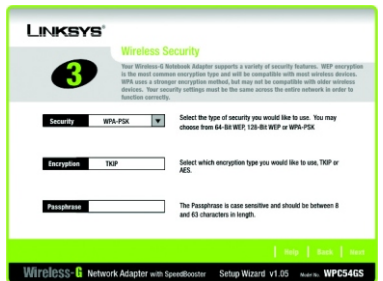
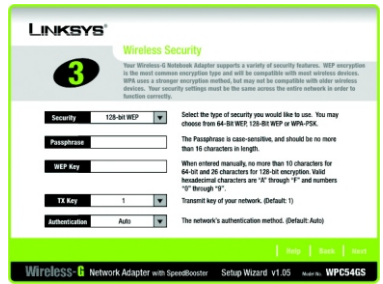
Wybierz klucz TX i sposób autentykacji w Twojej sieci.

### WPA-PSK

Wybierz szyfrowanie **TKIP** lub **AES**. Po czym, wpisz Passphrase składającą się z 8-63 znaków.

**F** Program instalacyjny poprosi o przejrzenie ustawień zanim rozpocznie instalowanie plików. Kliknij **Next** jeśli dane są poprawne, lub kliknij **Back** aby zmienić ustawienia.

**G** Po zakończeniu instalacji oprogramowania, kliknij **Exit**.



- A** Wyłącz notebooka.
- B** Zlokalizuj wolny port PCMCIA w notebooku.
- C** Kartę z etykietą do góry, wsuń do slotu PCMCIA w komputerze (jak pokazano na rysunku C).
- D** Włącz notebooka.
- E** Windows rozpocznie kopiowanie plików sterownika do komputera. Jeśli poprosi o płytę instalacyjną Windows, włóż ją do napędu CD i wpisz ścieżkę dostępu (np.. D:)
- F** Po zainstalowaniu karty sieciowej, w polu systemowym w prawym rogu ekranu pojawi się ikona Wireless-G Notebook Adapter Wireless Network Monitor.

Jeśli monitor ma pokazywać informacje o połączeniu, wyszukaj dostępne sieci bezprzewodowe lub dokonaj dodatkowych zmian w konfiguracji, po czym dwukrotnie kliknij ikonę.

Jeśli jesteś użytkownikiem systemu Windows XP, przejdź do rozdziału 3.

Jeśli posiadasz system Win 98, Me lub 2000: Gratulujemy! Instalacja karty sieciowej PCMCIA Wireless-G została zakończona.



C

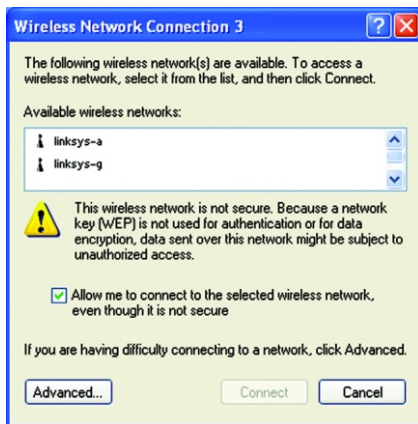
Windows XP posiada wbudowane narzędzie konfiguracyjne. Aby skonfigurować kartę używając Wireless Network Monitor musisz je zablokować. Jak to zrobić “krok po kroku” pokazują punkty A-C.

**A** Ikona narzędzia Windows XP Wireless Zero Configuration pojawi się w polu systemowym na ekranie. Kliknij dwukrotnie ikonę.



A

**B** Zostanie wyświetlony ekran z listą dostępnych sieci bezprzewodowych. Kliknij **Zaawansowane**.

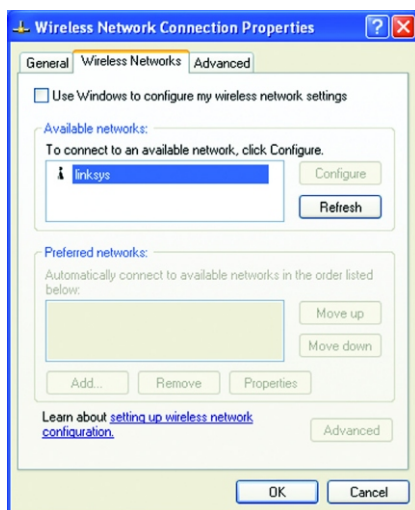


B

C W zakładce Sieci bezprzewodowe, odznacz opcję: Użyj systemu Windows do konfiguracji ustawień sieci bezprzewodowej.

Kliknij OK..

Gratulujemy! Instalacja karty sieciowej PCMCIA Wireless-G została zakończona.



C

**LINKSYS**<sup>®</sup>

A Division of Cisco Systems, Inc.

Dodatkowe informacje oraz rozdział rozwiązywanie problemów znajduje się w instrukcji obsługi, lub skontaktuj się z pomocą techniczną

**Strona WWW:** <http://www.linksys.com/international>

Linksys jest zastrzeżonym znakiem towarowym Cisco Systems Inc. I jest prawnie chroniony w USA i innych krajach. Copyright © 2004 Cisco Systems, Inc. Wszystkie prawa zastrzeżone