

LINKSYS®

A Division of Cisco Systems, Inc.



Zawartość zestawu

- Karta sieciowa Wireless-G PCI
- Antena zewnętrzna
- CD-Rom instalacyjny
- Instrukcja obsługi na CD-Rom
- Instrukcja Szybki start

2,4GHz
802.11g

Wireless-G

Karta sieciowa PCI SpeedBooster

Szybki start w Windows 98SE, Me, & 2000

Wireless

Model No. **WMP54GS (EU/UK/LA)**

CISCO SYSTEMS


Instalator poprowadzi Cię przez proces instalacji w systemach Windows 98SE, Millenium oraz 2000, zainstaluje narzędzie Wireless Network Monitor a także pomoże skonfigurować kartę sieciową.

A Włóż płytę do napędu CD-Rom. Program instalacyjny powinien uruchomić się automatycznie i powinien pojawić się ekran powitalny. Jeśli nie kliknij **Start**, wybierz **Uruchom** i w wyświetlone pole wpisz **D:\setup.exe** (Jeśli D jest literą Twojego napędu optycznego).

B Aby zainstalować kartę sieciową kliknij **Install** w ekranie konfiguracyjnym.

C Po zapoznaniu się z warunkami licencji, kliknij **Next** aby kontynuować instalację.

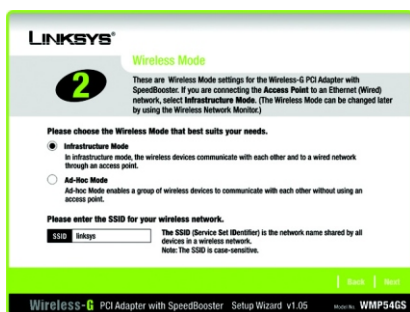
D Następnie wybierz tryb pracy Twojej sieci bezprzewodowej. Zaznacz **Infrastructure Mode** jeśli do komunikacji między komputerami wykorzystasz punkt dostępowy. Zaznacz **Ad-Hoc Mode** jeśli komputery w sieci komunikują się bezpośrednio między sobą.



A



C



D

W pole SSID, wpisz SSID Twojej sieci bezprzewodowej. SSID musi być identyczne dla wszystkich urządzeń pracujących w Twojej sieci. Domyślnym ustawieniem jest linksys (małymi literami).

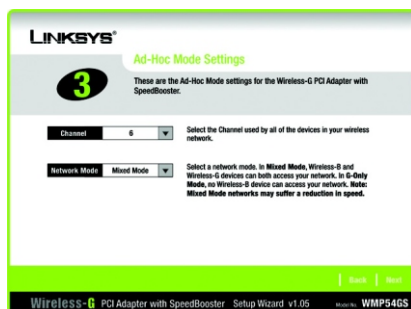
Kliknij **Next**.

E Jeśli wybrałeś tryb Infrastructure, przejdź od razu do punktu F.

Jeśli wybrałeś tryb Ad-Hoc, ustaw prawidłowy kanał, na którym będzie pracować Twoja sieć bezprzewodowa.

Jeśli w Twojej sieci pracują zarówno urządzenia Wireless-G (802.11g) i Wireless-B (802.11b), zostaw ustawienie domyślne, Mixed Mode. Jeśli Wireless-G, wybierz **G-Only Mode**. Kliknij **Next**. Jeśli w sieci korzystasz tylko z urządzeń Wireless-G, wybierz **G-Only Mode**.

Kliknij **Next**.



E

F W oknie Wireless Security ustaw poziom ochrony w Twojej sieci. Jeśli nie korzystasz z szyfrowania kluczami WEP, pozostaw domyślnie ustawienie disabled i przejdź do punktu G.

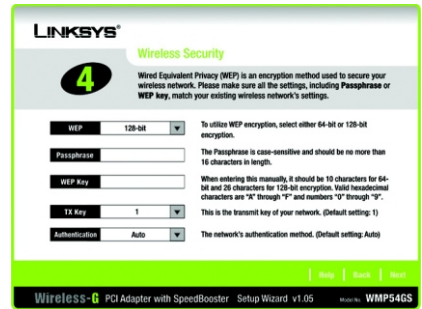
Jeśli Twoja sieć jest chroniona szyfrowaniem WEP, wybierz poziom szyfrowania, 64 lub 128 bitowy. Wpisz Passphrase na podstawie której zostanie wygenerowany klucz. Jest to fraza (słowo), wpisane małymi i dużymi literami nie dłuższa niż 16 znaków alfanumerycznych.

Jeśli chcesz wpisać klucz WEP ręcznie, pozostaw pole Passphrase niewypełnione i wpisz klucz WEP w pole WEP Key.

Z rozwijanego menu TX Key wybierz klucz jaki będzie wykorzystywany do transmisji w sieci. Jeśli nie korzystasz z wygenerowanych kilku kluczy, zostaw domyślne ustawienie 1.

W menu Autentication wybierz sposób uwierzytelniania, stosowany w Twojej sieci. Jeśli nie jesteś pewien jaką metodę wybrać zostaw wartość domyślną Auto.

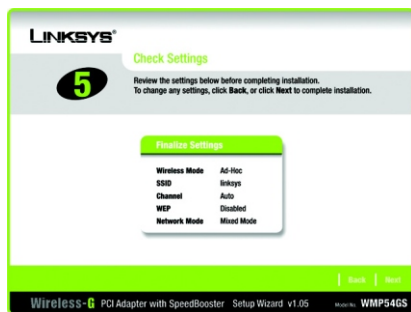
Kliknij **Next**.



F

G Program instalacyjny poprosi o przejrzenie ustawień zanim rozpocznie instalowanie plików. Kliknij **Next** jeśli dane są poprawne, lub kliknij **Back** aby zmienić ustawienia.

H Po zakończeniu kopiowania plików, zostanie wyświetlony ekran gratulacyjny. Kliknij Exit.



G



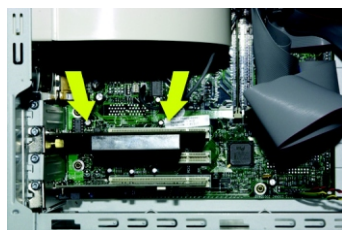
H

- A** Wyłącz komputer.
- B** Otwórz obudowę komputera i znajdź wolny slot PCI na płycie głównej. Szczegółowych informacji powinien udzielić sprzedawca komputera.
- C** Włóż kartę sieciową do slotu PCI. Upewnij się że wszystkie piny karty są w kontakcie ze slotem. Być może będziesz musiał użyć nieco siły, aby karta została umieszczona w slotcie.
- D** Kiedy karta jest już zamontowana w slotcie, przykręć ją śrubką do obudowy. Zamknij obudowę komputera.
- E** Przykręć antenę zewnętrzną do gniazda w karcie sieciowej.
- F** Włącz komputer

NOTKA:

W trakcie instalacji może pojawić się ekran o braku cyfrowego podpisu. Karta została przetestowana i pracuje w Windows 2000. Kliknij Yes.

Gratulujemy! Instalacja karty sieciowej Wireless-G Speedbooster została zakończona..



LINKSYS®

A Division of Cisco Systems, Inc.

Dodatkowe informacje oraz rozdział rozwiązywanie problemów znajduje się w instrukcji obsługi, lub skontaktuj się z pomocą techniczną.

Strona WWW

<http://www.linksys.com/international>

Linksys jest zastrzeżonym znakiem towarowym Cisco Systems Inc. i jest prawnie chroniony w USA i innych krajach. Copyright © 2004 Cisco Systems, Inc. Wszystkie prawa zastrzeżone

LINKSYS®

A Division of Cisco Systems, Inc.



Zawartość zestawu

- Karta sieciowa Wireless-G PCI
- Antena zewnętrzna
- CD-Rom instalacyjny
- Instrukcja obsługi na CD-Rom
- Instrukcja Szybki start

2,4GHz
802.11g

Wireless-G

Karta sieciowa PCI SpeedBooster

Szybki start w Windows XP

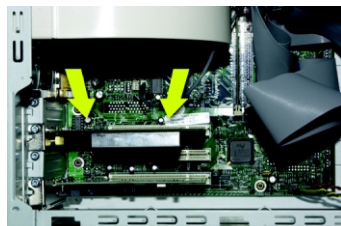
Wireless

Model No. **WMP54GS (EU/UK/LA)**

CISCO SYSTEMS


Aby zainstalować kartę sieciową w komputerze z zainstalowanym Windows XP musisz najpierw zamontować kartę w obudowie, a dopiero potem zainstalować sterowniki i skonfigurować urządzenie.

- A** Wyłącz komputer.
- B** Otwórz obudowę komputera i znajdź wolny slot PCI na płycie głównej. Szczegółowych informacji powinien udzielić sprzedawca komputera.
- C** Włóż kartę sieciową do slotu PCI. Upewnij się że wszystkie piny karty są w kontakcie ze slotem. Być może będziesz musiał użyć nieco siły, aby karta została umieszczona w slotcie.
- D** Kiedy karta jest już zamontowana w slotcie, przykręć ją śrubką do obudowy. Zamknij obudowę komputera.
- E** Przykręć antenę zewnętrzną do gniazda w karcie sieciowej.
- F** Włącz komputer



C



E

A Windows XP automatycznie wykryje kartę sieciową. Włóż płytę instalacyjną do napędu CD-Rom. Zaznacz opcję: Zainstaluj sterownik automatycznie (Zalecane). Kliknij Next.

B Po zakończeniu kopiowania plików przez system Windows, kliknij przycisk Zakończ.



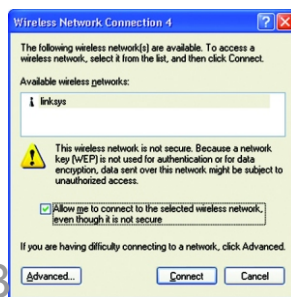
A



B

A Po zainstalowaniu karty sieciowej, w polu systemowym w prawym dolnym rogu ekranu pojawi się ikona narzędzia Windows XP Wireless Zero Configuration. Kliknij dwukrotnie ikonę.

B



B



C

C Wyświetli się ekran pokazany na rysunku C. Wpisz klucz WEP Twojej sieci bezprzewodowej w pole Klucz sieciowy, potwierdź je wpisując w pole Potwierdź klucz sieciowy. Kliknij Połącz.

D W polu systemowym w prawym dolnym rogu ekranu, ikona narzędzia Wireless Zero Configuration pokaże Ci, że połączenie jest aktywne.

Gratulujemy! Instalacja karty sieciowej Wireless-G Speedbooster została zakończona..

LINKSYS®

A Division of Cisco Systems, Inc.

Dodatkowe informacje oraz rozdział rozwiązywanie problemów znajduje się w instrukcji obsługi, lub skontaktuj się z pomocą techniczną.

Strona WWW

<http://www.linksys.com/international>

Linksys jest zastrzeżonym znakiem towarowym Cisco Systems Inc. i jest prawnie chroniony w USA i innych krajach. Copyright © 2004 Cisco Systems, Inc. Wszystkie prawa zastrzeżone