

Holux M-215

INSTRUKCJA INSTALACJI

POLSKI

Odbiornik GPS



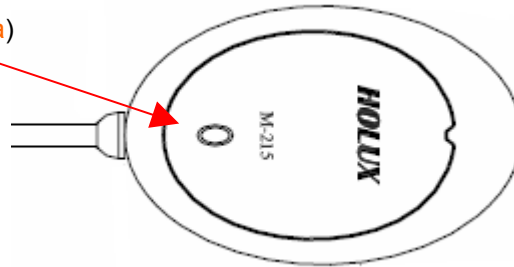
Zawartość opakowania

Standardowo

- odbiornik GPS M-215 GPS
- przyssawka
- rzep
- płyta CD z oprogramowaniem
- karta gwarancyjna

Wygląd zewnętrzny

Dioda LED (Pomarańczowa)



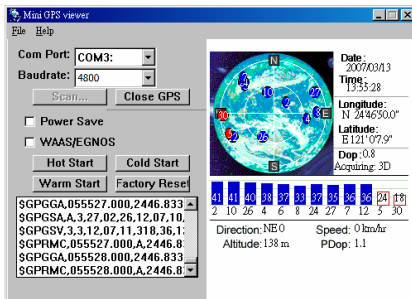
Stan diody LED

KOLOR	STATUS	OPIS
POMAR.	świeci światłem stałym	trwa wyszukiwanie satelit
	mruga	pozycja ustalona

Uruchamianie

Typ	U	R
Złącze	Wtyk USB	RS232 (żeński wtyk PS2)
Instalacja	<ol style="list-style-type: none">1. Zainstaluj oprogramowanie mostka USB-RS232 w systemie.2. Podłącz urządzenie do portu USB.3. Komputer po podłączeniu urządzenia przypisze mu odpowiedni port COM w systemie.*	<ol style="list-style-type: none">1. Podłącz urządzenie do portu PS/2.2. Komputer po podłączeniu urządzenia przypisze mu odpowiedni port COM w systemie.*
	* Notatka: <ol style="list-style-type: none">1. Uruchom menedżer urządzeń > Porty COM i LPT aby sprawdzić numer portu COM.2. Użyj oprogramowania MiniGPSViewer aby sprawdzić jego działanie	

Program Mini GPS viewer



- Gdy odbiornik pracuje normalnie, dioda LED wskazuje stan mrugając z częstotliwością 1x / s.
- Możesz zainstalować oprogramowanie Mini GPS viewer z dołączonej płyty CD aby sprawdzić pozycjonowanie oraz odbiór sygnału satelit GPS.
- Uruchom Mini GPS viewer, ustaw prędkość transmisji baudrate na 4800 oraz naciśnij Scan celem automatycznego wyszukania odbiornika GPS w systemie. Po odnalezieniu prawidłowego portu COM, wybierz GPS Status aby rozpocząć podgląd.

Więcej informacji znajdziesz w instrukcji użytkownika znajdującej się na załączonej płycie CD.

Wyprodukowano przez HOLUX Technology Inc. dla:



Konsorcjum FEN Sp. z o.o.
Dąbrowskiego 273A
60-406 Poznań, Polska