

# Instrukcja Szybki Start

## BT007Ex Adapter USB Class I & BT009Ex Adapter USB Class II



[www.bluetooth.com](http://www.bluetooth.com)

# Instalacja oprogramowania

[Windows XP/2000/ME/98SE]

Zawartość płyty instalacyjnej CD może różnić się w zależności od wersji nabytego urządzenia.

1. Proszę włożyć płytę z oprogramowaniem do napędu CD-Rom w Twoim komputerze i postępując zgodnie z poniższymi instrukcjami, zainstaluj oprogramowanie dla Bluetooth: (Uwaga! NIE podłączaj adaptera do portu USB przed zainstalowaniem oprogramowania).

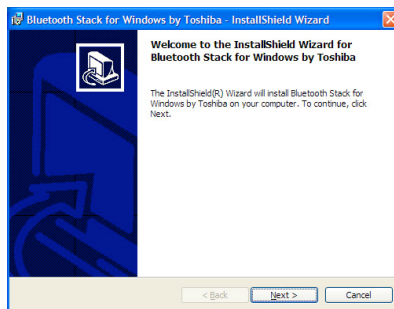
Notka: Jeśli napęd CD-Rom posiada odblokowaną funkcję Autostartu (w Windows domyślnie jest ta funkcja odblokowana), program instalacyjny zostanie uruchomiony automatycznie. Jeśli nie, możesz wykorzystać Eksplorator Windows do przejrzania zawartości dysku CD i ręcznego uruchomienia pliku autorun.exe.

2. Postępując zgodnie z poleceniami na wyświetlanych na ekranie zainstaluj oprogramowanie.
  1. Wybierz język instalatora, wówczas kliknij [Windows XP/2000] lub [Windows 98/ME] w menu [Install Bluetooth Software].





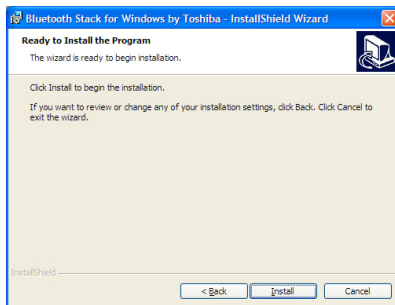
2. Proszę kliknij “Next”.



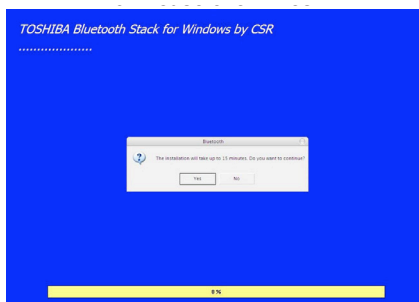
3. Wybierz opcję “I accept the terms in the licence agreement”, po czym kliknij “Next”.



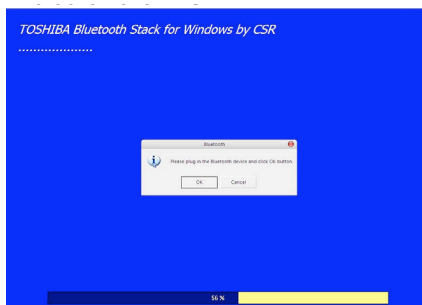
4. Proszę kliknij “Install”.



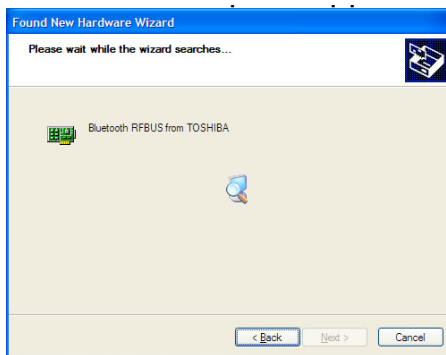
5. Kliknij “Yes”.



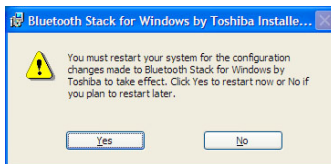
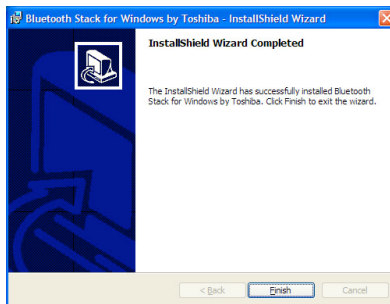
6. Instalator poprosi o włożenie adaptera USB. Wsuń adapter do portu USB po czym kliknij “OK”.



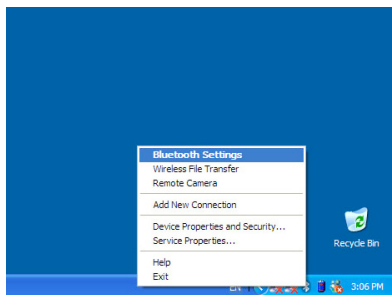
7. Rozpocznij proces kopiowania plików.



8. Po zakończeniu instalacji oprogramowania, kliknij “Finish”, a następnie “Yes” aby ponownie uruchomić komputer.



9. Po ponownym uruchomieniu komputera, zobaczysz ikonę “Bluetooth”, która pojawi się w pasku zadań Windows. Kliknij prawym przyciskiem na “Bluetooth icon”, wybierz “Bluetooth setting”.



*Bardziej szczegółowe informacje dotyczące produktów Bluetooth znajdziesz w:*

- 1. Przeczytaj instrukcję obsługi znajdując się na płycie CD*
- 2. Uzyskaj pomoc online przez kliknięcie [Help=> Help].*