

# i-PHONO

BT420 Bluetooth Hi-Fi Sports Headphone

## Instrukcja

## Informacje ogólne

### Słuchawka



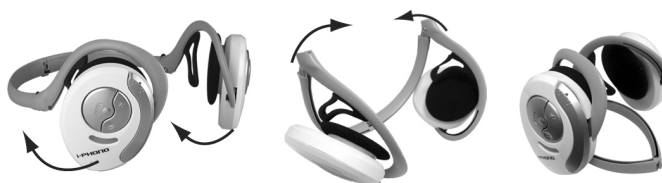
1. włącznik
2. gniazdo zasilania DC jack
3. ładowanie – dioda LED
4. wysuwany mikrofon
5. status – dioda LED
6. +/- głośność - przycisk
7. rozmowa/parowanie - przycisk
8. składany pałąk
9. kolorowa obudowa nausznika

### Audio Dongle



1. zasilanie – jack
2. włącznik
3. parowanie – przycisk
4. wskaźnik – dioda LED
5. przewód Audio-in

**Składanie słuchawki** – ergonomiczny kształt słuchawki pozwala ją składać, co umożliwia wygodę podczas transportu i przechowywania.



**Mikrofon** – znajdujący się w nauszniku składany mikrofon, może zostać użyty w dowolnym momencie. Wystarczy go wysunąć.



## Akcesoria dodatkowe



Zasilacz 5V 500 mA AC – 1 sztuka  
Kabel zasilający USB – 1 sztuka  
Kolorowe nauszники – 4 sztuki

Opaska Magic band – 1 sztuka  
Taśma Magic tape – 1 sztuka  
Adapter 1-to-2 – 1 sztuka

## Mocowanie Audio Dongle

Jak pokazano na poniższym rysunku, audio dongle może zostać zamocowany do dowolnego urządzenia za pomocą specjalnej opaski lub taśmy.



**Uwaga !** Nie używaj urządzenia w szpitalach, samolotach lub w pobliżu innych systemów czułych na urządzenia bezprzewodowe.

## Zastosowanie

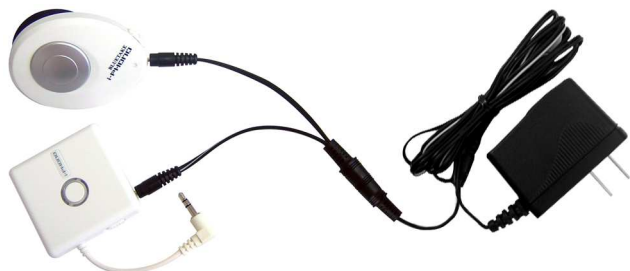
**i-PHONO BT430** Bluetooth Hi-Fi Audio Dongle pozwala na bezprzewodową transmisję dźwięku stereo z dowolnego urządzenia Audio bezpośrednio do słuchawki **i-PHONO BT420** Bluetooth Hi-Fi Sports Headphone.

Znajdująca się w **i-PHONO BT430** Bluetooth Hi-Fi Audio Dongle standardowa wtyczka jack 3.5 mm pozwala na podłączenie do dowolnego urządzenia Audio, takiego jak: walkman, MP3/MD/CD player, Poczta PC, Table PC itp.

Podczas słuchania muzyki, możesz odebrać lub wykonać telefon w łatwy sposób, poprzez wbudowany wysuwany mikrofon oraz innowacyjną technologię „**auto switching**”.

## Przygotowanie urządzenia

### Zasilanie oraz ładowanie baterii

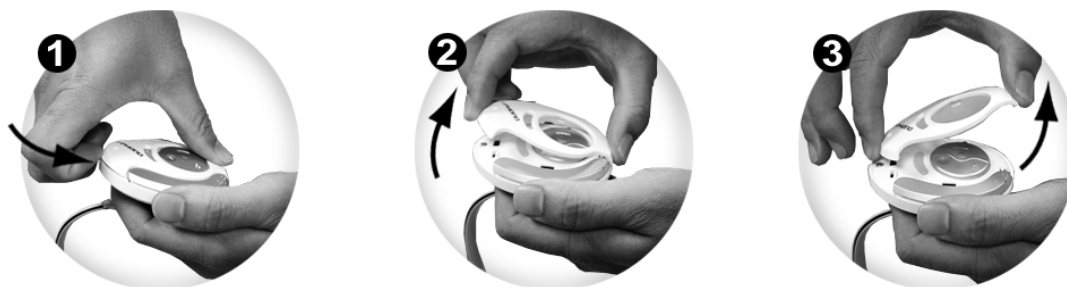


1. Podłącz adapter AC 1-to-2 do gniazda DC jack znajdującego w dolnej części nausznika słuchawki oraz w obudowie Audio Dongle.
2. Podłącz Adapter 1-to-2 do gniazda zasilacza.
3. Podłącz zasilacz do sieci.
4. Wskaźnik – dioda LED jest czerwona podczas ładowania słuchawki i audio dongle.
5. Wskaźnik – dioda LED zmieni kolor na zielony, gdy baterie zostaną całkowicie naładowane.
6. Odłącz Adapter 1-to-2 od słuchawki i audio dongle.

Uwaga! Przed pierwszym użyciem zestawu słuchawki i audio dongle baterie powinny być ładowane około 5 godzin.

### Wymiana kolorowych nauszników

Postępuj ostrożnie zgodnie z punktami 1-3 pokazanymi na poniższym rysunku.



### Włączanie/wyłączanie urządzenia



W celu włączenia/wyłączenia słuchawki lub audio dongle przesunąć włącznik w odpowiednią pozycję.

**Wskazówka!** Pamiętaj o wyłączeniu urządzenia, gdy nie jest ono używane.

## Sparowanie urządzeń

Przed pierwszym użyciem słuchawki z audio dongle lub telefonem Bluetooth urządzenia muszą zostać sparowane. Proces „sparowania” tworzy unikatowe połączenie bezprzewodowe pomiędzy dwoma urządzeniami. Po jednokrotnym sparowaniu, komunikacja pomiędzy urządzeniami nie wymaga późniejszych autoryzacji.

### Sparowanie z audio dongle



1. Naciśnij i przytrzymaj przycisk sparowania znajdujący się na słuchawce lub audio dongle przez około 2~3 sekundy dopóki dioda LED zacznie migać w kolorze niebieskim i czerwonym.
2. Zwolnij przycisk sparowania, gdy dioda miga, słuchawka lub audio dongle jest teraz w trybie sparowania.
3. Po około 2~3 sekundach dioda LED przestanie migać. Oznacza to, że proces sparowania zakończył się. Słuchawka i audio dongle powróci do normalnego trybu pracy – dioda LED świeci wyłącznie na niebiesko.

### Sparowanie z telefonem Bluetooth



1. Naciśnij i przytrzymaj przycisk sparowania przez około 2~3 sekundy dopóki dioda LED zacznie migać w kolorze niebieskim i czerwonym.
2. Zwolnij przycisk sparowania, gdy dioda miga, słuchawka jest teraz w trybie sparowania i czeka na połączenie z innym urządzeniem Bluetooth.
3. Postępuj zgodnie z instrukcją telefonu, aby nawiązać połączenie.
4. Telefon powinien wyświetlić komunikat, że znalazł jedno lub kilka urządzeń Bluetooth, „i-PHONO” powinien znajdować się na liście. Wybierz i-PHONO aby sparować urządzenia.
5. Telefon wyświetli zapytanie o kod sparowania lub PIN, wpisz cztery zera „0000”.
6. Gdy proces sparowania zakończy się pomyślnie, dioda LED na słuchawce powróci do normalnego trybu pracy i zacznie świecić tylko na niebiesko.
7. Telefon może zapytać, czy chcesz zmienić nazwę słuchawki, możesz zastąpić standardową nazwę „i-PHONO” na dowolną, którą preferujesz.

## Słuchanie muzyki

Wskazówka – upewnij się, że słuchawka jest sparowana z audio dongle.

Podłącz audio dongle do MP3 player, walkman lub CD player. Włącz audio dongle, słuchawki oraz urządzenie emitujące dźwięk.



## Połączenie z telefonem

Wskazówka – upewnij się, że słuchawka jest sparowana z telefonem.

## Wykonywanie połączeń

Wybierz połączenie używając klawiatury telefonu.



## Odbieranie połączeń



Po tym jak słuchawka została sparowana z telefonem, zestaw jest gotowy do odbierania połączeń telefonicznych bez obsługi telefonu. Gdy nadejdzie połączenie, oba urządzenia, zarówno słuchawka jak i telefon zaczną dzwonić równocześnie. Możesz odbierać

przychodzące połączenia poprzez naciśnięcie przycisku sparowania dopóki słyszysz sygnał w słuchawce.

## Kończenie rozmowy

Możesz użyć dwóch sposobów, aby zakończyć rozmowę:

1. Naciśnij przycisk sparowania, aby zakończyć.
2. Naciśnij odpowiedni przycisk w telefonie.



**Wskazówka** – więcej informacji na temat połączenia zestawu z różnymi modelami telefonów znajdziesz na stronie [www.bluetake.com](http://www.bluetake.com)

## Odbieranie lub wybieranie połączenia podczas słuchania muzyki

Podczas słuchania możesz odebrać lub wybrać połączenie telefoniczne dzięki funkcji „auto switching”. Tryb słuchania muzyki włączy się ponownie automatycznie po zakończeniu rozmowy.

## Załącznik I wskaźnik LED

### Prawa słuchawka

	niebieski	czerwony	Czas [sekundy]
włączenie	5 razy		
czuwanie	1 raz		4
sparowanie	Naprzemian do momentu sparowania lub zakończenia czasu		60
rozmowa/ słuchanie	4 razy		4
Połączenie przechodzące	3 razy		2

### Lewa słuchawka

	Zielony	Czerwony
ładowanie		włączona
pełna bateria	włączona	
słaba bateria		włączona

### Audio dongle

	Niebieski	Czerowny	Czas [sekundy]
ładowanie	Gdy bateria pełna	Podczas ładowania	
czuwanie	1 raz		4
sparowanie	Naprzemian do momentu sparowania lub zakończenia czasu		
słaba bateria		1 raz	5

## Specyfikacja

### Słuchawka

Prędkość transmisji	1 Mbps
Częstotliwość	2.4~2.483 GHz
Metoda modulacji	GFSK (Gaussian Frequency Shift Keying)
Czułość	<0.1% BER -80 dBm
Zasięg	Do 10 metrów na otwartej przestrzeni
Profile Bluetooth®	A2DP, SPP, Headset (słuchawka), Handfree (zestaw głośnomówiący)
Typ anteny	Ceramic
Format dźwięku	SBC
Środowisko pracy	-10C~+55C
Zasilanie	AC 5V/500mA
Typ baterii	3.7 V / 600 mA Li-Polymer
Wymiary	Złożona: 100x88x77 mm Rozłożona: 150x140x75 mm
Waga	98 g z baterią

### Audio dongle

<b>Prędkość transmisji</b>	1 Mbps
<b>Częstotliwość</b>	2.4~2.483 GHz
<b>Metoda modulacji</b>	GFSK (Gaussian Frequency Shift Keying)
<b>Czułość</b>	<0.1% BER -80 dBm
<b>Zasięg</b>	Do 10 metrów na otwartej przestrzeni
<b>Profile Bluetooth®</b>	A2DP, SPP, Headset (słuchawka), Handfree (zestaw głośnomówiący)
<b>Typ anteny</b>	Ceramic
<b>Format dźwięku</b>	SBC
<b>Środowisko pracy</b>	-10C~+55C
<b>Zasilanie</b>	AC 5V/500mA
<b>Typ baterii</b>	3.7 V / 600 mA Li-Polymer
<b>Wymiary</b>	50x51x15 mm
<b>Waga</b>	36 g z baterią