

# BLUETAKE USB Adapter BT009x/BT007x

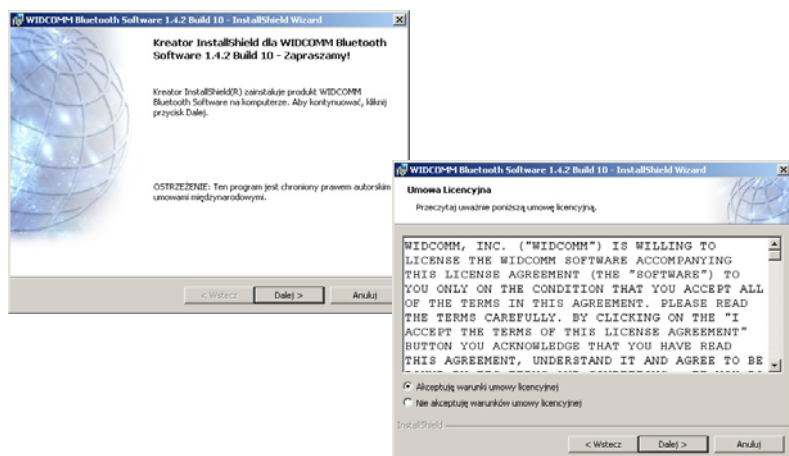
## Instalacja oprogramowania

Umieść płytę instalacyjną w napędzie CD-Rom i postępując zgodnie z poniższymi instrukcjami zainstaluj oprogramowanie do adaptera Bluetooth: (UWAGA: NIE podłączaj adaptera przed instalacją oprogramowania).



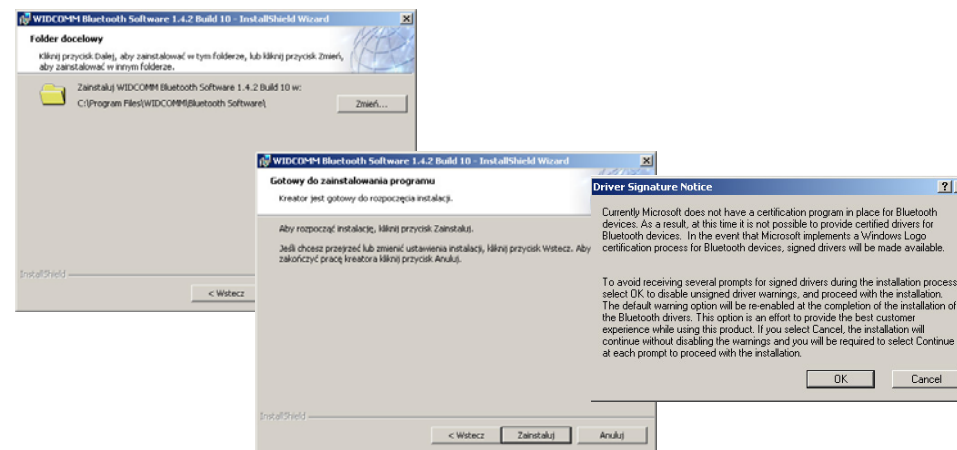
Notka: Jeśli w napędzie CD-Rom jest odblokowana funkcja autostart (w Windows przeważnie jest domyślnie aktywna), program instalacyjny rozpocznie pracę automatycznie. Jeżeli nie, uruchom eksploratora Windows aby przeszukać zawartość płyty CD i ręcznie uruchomić plik setup.exe

Po pojawieniu się okna, kliknij przycisk „Dalej” aby kontynuować. W oknie informacyjnym zaznacz pole „Akceptuję warunki umowy licencyjne” i kliknij przycisk „Dalej”.



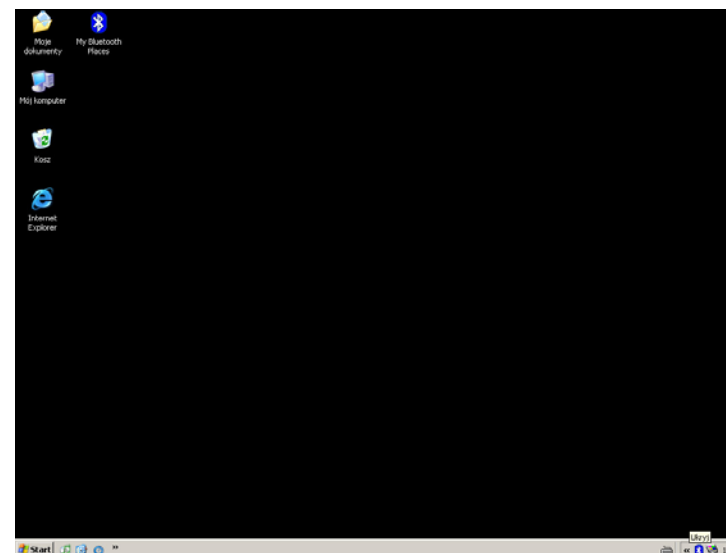
Wskaż lokalizację instalacji oprogramowania, jeżeli nie zmienisz tego ustawienia oprogramowanie zostanie zainstalowane na C:\Program Files\WIDCOMM\ Bluetooth Software\. Kliknij „Dalej” aby kontynuować.

Kliknij przycisk „Zainstaluj” aby zainstalować oprogramowanie w lokalizacji wyświetlonej na ekranie. Wtedy kliknij przycisk „OK.” w oknie *Driver Signature*.



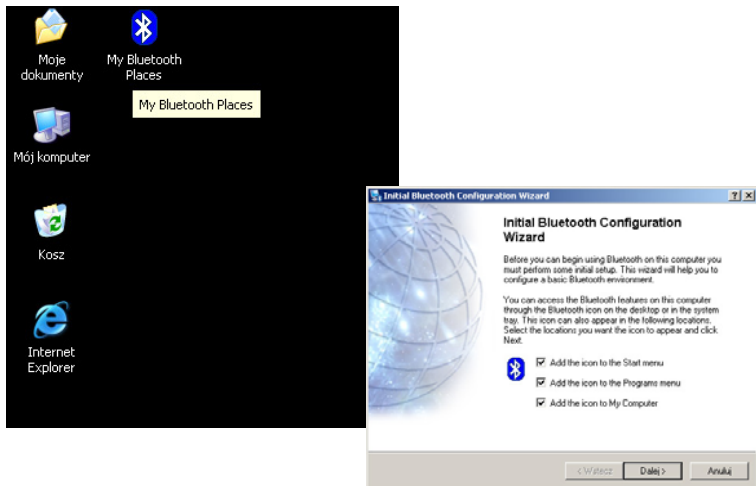
Prosimy restartować system po zakończeniu instalacji oprogramowania. W trakcie restartu możemy podłączyć urządzenie do portu.

Po zalogowaniu się do systemu Windows pojawią się dwie nowe ikony na pulpicie i w pasku narzędziowym.

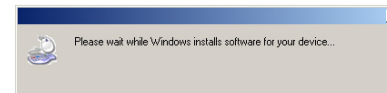


## Pierwsze uruchomienie

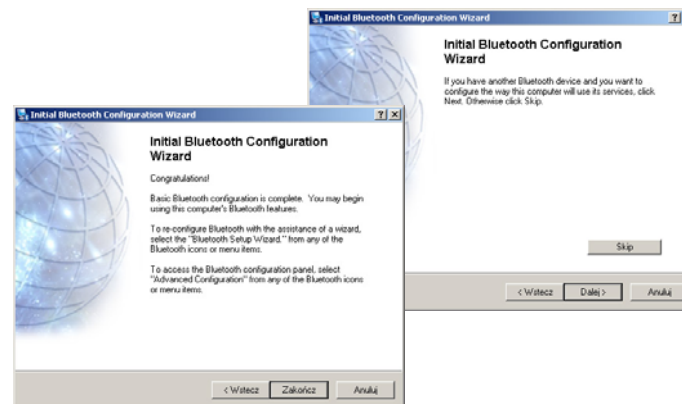
Podstawową czynnością jaką należy wykonać przed rozpoczęciem wykorzystywania usług Bluetooth jest konfiguracja urządzenia. Kliknij dwukrotnie ikonę **My Bluetooth Places** a automatycznie pojawi się okno **Bluetooth Configuration Wizard**. Naciśnij przycisk „Dalej” aby kontynuować.



Program instalacyjny przez kilka minut będzie uaktualniał konfigurację każdej usługi Bluetooth.



Kliknij przycisk „Skip” po czym przycisk „Zakończ” aby zakończyć działanie programu instalacyjnego



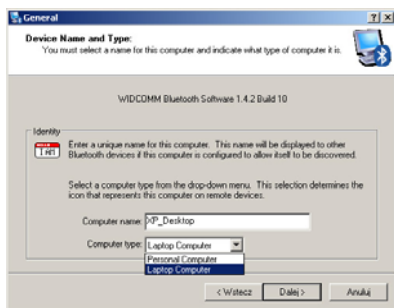
## Szybkie wykorzystanie

### Parowanie z telefonem komórkowym wyposażonym w technologię Bluetooth:

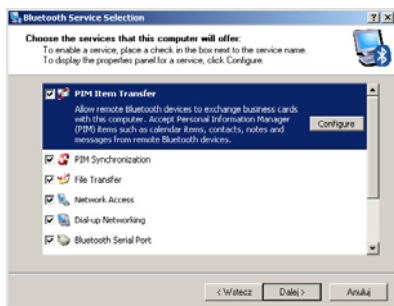
1. Sprawdź w instrukcji obsługi Twojego telefonu komórkowego sposób odblokowania funkcji Bluetooth i ustawiania w tryb poszukiwania innych urządzeń.
2. Po odnalezieniu przez telefon urządzenia zdalnego wyposażonego w adapter Bluetooth, wpisz klucz dostępu aby sparować urządzenia.

**Notka:** Klucz dostępu składa się z czterech dowolnych wybranych przez użytkownika cyfr.

3. Po wprowadzeniu klucza dostępu, sprawdź swój system Windows:
  - 1) **Windows 2000/XP:** Wyświetlona informacja przypomni Ci o konieczności wprowadzenia klucza dostępu. Wpisz takie same cyfry jakie wpisałeś w telefon komórkowy.
  - 2) **Windows 98SE/Me:** Ikona Bluetooth w pasku narzędziowym będzie miała kolor czerwony. Kliknij ikonę i wprowadź takie same cyfry jakie wpisałeś w telefon komórkowy.
4. Obydwa urządzenia zweryfikują się nawzajem. W oknie otoczenia urządzenia **Entire Bluetooth Neighborhood** znajdziesz ikonę telefonu komórkowego ze znacznikiem ( V ).



W oknie informacji o urządzeniu, w kolumnie **Device Name**, wpisz nazwę jaką preferujesz. Wpisana przez Ciebie nazwa, będzie identyfikowała komputer podczas komunikacji z innymi urządzeniami Bluetooth. W kolumnie **Device Type** możesz wybrać opcję „Desktop” lub „Laptop” w zależności od typu posiadanego komputera. Po wybraniu odpowiednich ustawień, kliknij przycisk „Dalej” aby kontynuować.



W oknie wyboru usługi **Bluetooth Service Selection**, wszystkie usługi które mogą być wykorzystane w Twoim komputerze zostały domyślnie zaznaczone. Nie zmieniając ustawień domyślnych przejdź naciskając przycisk „Dalej”.