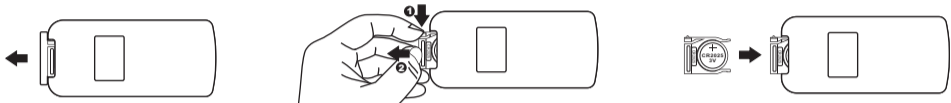
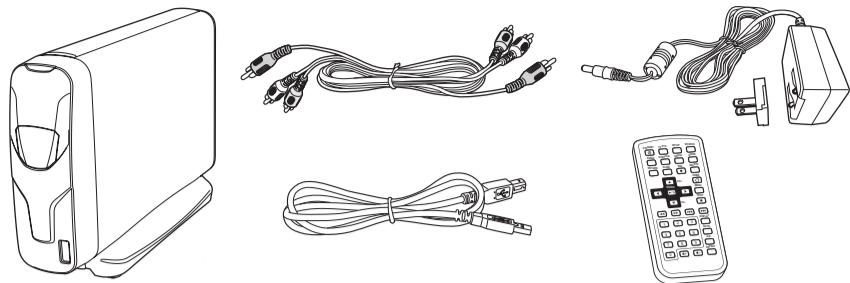
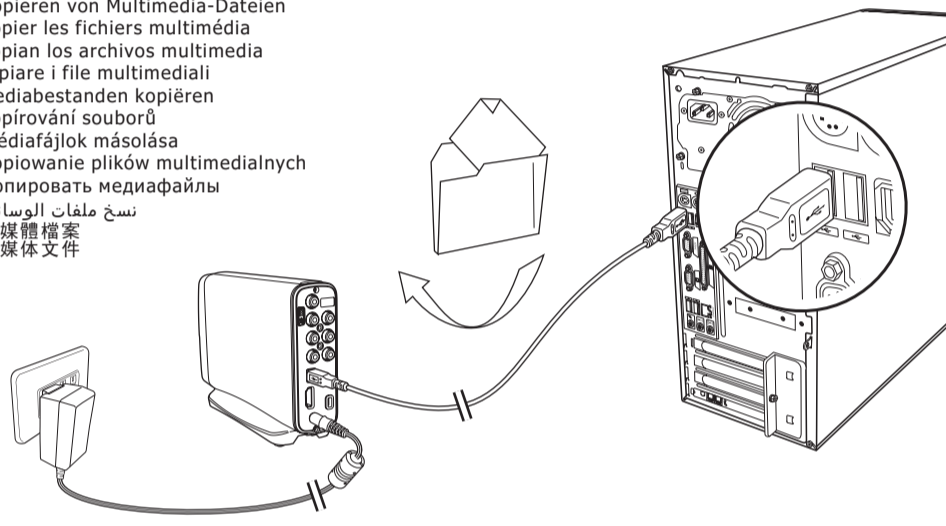


7451413-50



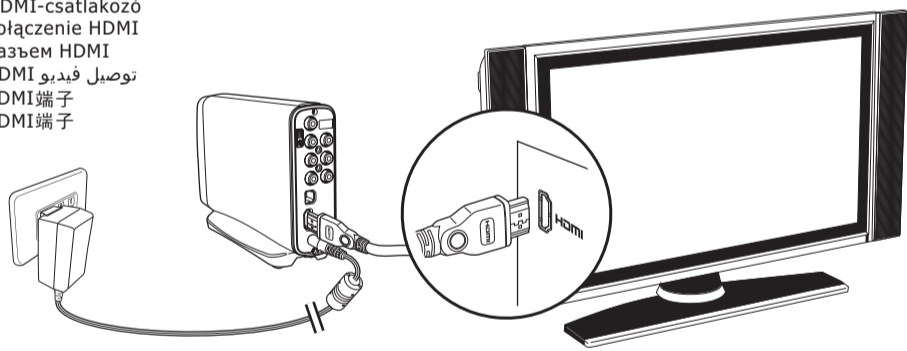
**Copy media files**

- [DE]Kopieren von Multimedia-Dateien
- [FR]Copier les fichiers multimédia
- [ES]Copiar los archivos multimedia
- [IT]Copiare i file multimediali
- [NL]Mediabestanden kopiëren
- [CZ]Kopírování souborů
- [HU]Médiafájlok másolása
- [PO]Kopiowanie plików multimedialnych
- [RU]Копировать медиафайлы
- [AR]نسخ ملفات الوسائط
- 複製多媒體檔案
- 复制多媒体文件



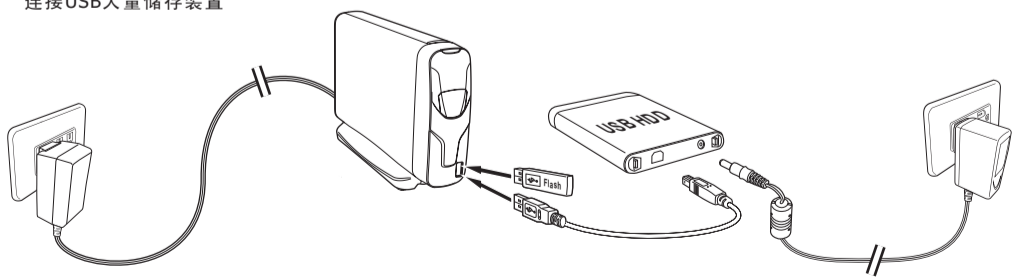
**HDMI Connection**

- [DE]HDMI-Anschluss
- [FR]Connexion HDMI
- [ES]Conexión HDMI
- [IT]Collegamento HDMI
- [NL]HDMI-aansluiting
- [CZ]Připojení HDMI
- [HU]HDMI-csatlakozó
- [PO]Połączenie HDMI
- [RU]Разъем HDMI
- [AR]توصيل فيديو
- 連接HDMI端子
- 连接HDMI端子



**Connecting to USB Mass Storage Devices**

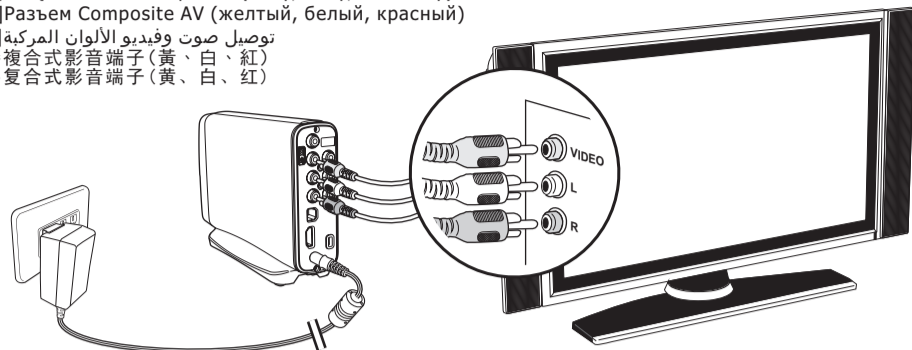
- [DE]Anschluss an USB-Massenspeichergeräte
- [FR]Connexion aux matériels USB grande capacité
- [ES]Se conecta a dispositivos USB de almacenamiento en masa
- [IT]Collegamento ai dispositivi di memoria di massa USB
- [NL]Verbinden met USB opslagapparaten
- [CZ]Možnost připojení k USB diskům
- [HU]Csatlakoztatás USB tárolóeszközökhöz
- [PO]Podłączenie do urządzeń pamięci masowych USB
- [RU]Подключение к USB-устройствам хранения данных
- [AR]الاتصال الجماهيري أجهزة تخزين
- 連接USB大量儲存裝置
- 连接USB大量儲存裝置



Please refer to the user manual for details and more useful information.  
 [DE]Details und weitere nützliche Informationen finden Sie im Benutzerhandbuch.  
 [FR]Pour plus de détails et d'informations utiles, veuillez vous référer au guide de l'utilisateur.  
 [ES]Por favor consulte el manual del usuario para obtener detalles e información más útil.  
 [IT]Si prega di consultare il manuale dell'utente per ulteriori dettagli e informazioni utili  
 [NL]Raadpleeg de handleiding voor details en meer nuttige informatie.  
 [CZ]Další podrobnosti a důležité informace naleznete v návodu k obsluze.  
 [HU]További felvilágosításért kérjük, olvassa el a használati utasítást.  
 [PO]W celu uzyskania dodatkowych i przydatnych informacji należy zapoznać się z instrukcją obsługi.  
 [RU]Более подробная информация представлена в руководстве пользователя.  
 [AR]يرجى الرجوع إلى دليل الاستخدام للحصول على التفاصيل والمزيد من المعلومات المفيدة  
 詳細操作說明請見使用手冊  
 详细操作说明请见使用手册

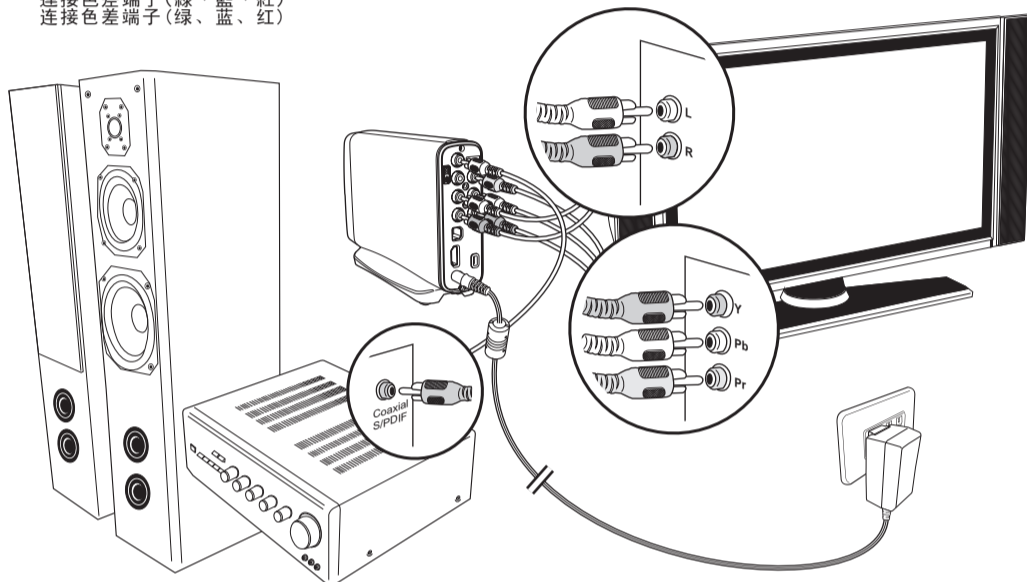
**Composite AV Connection (Yellow, White, Red)**

- [DE]Composite AV-Anschluss (gelb, weiß, rot)
- [FR]Connexion AV Composite (jaune, blanc, rouge)
- [ES]Conexión compuesta de audio y video (amarilla, blanca y roja)
- [IT]Collegamento AV Composito (giallo, bianco, rosso)
- [NL]Composiet AV-aansluiting (geel, wit, rood)
- [CZ]Složené AV připojení (žlutá, bílá, červená)
- [HU]Kompozit AV-csatlakozó (sárga, fehér, piros)
- [PO]Połączenie AV Composite (żółty, biały, czerwony)
- [RU]Разъем Composite AV (желтый, белый, красный)
- [AR]توصيل صوت وفيديو الألوان المركبة
- 連接複合式影音端子 (黃、白、紅)
- 连接复合式影音端子 (黄、白、红)



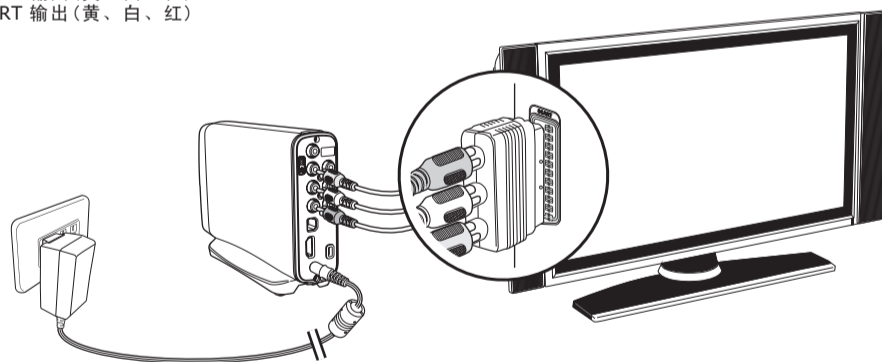
**Component Video Connection (Green, Blue, Red)**

- [DE]Component Video-Anschluss (grün, blau, rot)
- [FR]Connexion composant vidéo (vert, bleu, rouge)
- [ES]Conexión de video componente (verde, azul y rojo)
- [IT]Collegamento Componente Video (verde, blu, rosso)
- [NL]Component Video-aansluiting (groen, blauw, rood)
- [CZ]Komponenty video připojení (zelená, modrá, červená)
- [HU]Komponens videócsatlakozó (zöld, kék, piros)
- [PO]Połączenie wideo Component (zielony, niebieski, czerwony)
- [RU]Разъем Component Video (зеленый, синий, красный)
- [AR]توصيل فيديو الألوان الأساسية
- 連接色差端子 (綠、藍、紅)
- 连接色差端子 (绿、蓝、红)



**SCART Video Connection (Yellow, White, Red)**

- [DE]SCART-Videoanschluss (gelb, weiß, rot)
- [FR]Connexion vidéo avec SCART (jaune, blanc, rouge)
- [ES]Conexión SCART (amarilla, blanca y roja)
- [IT]Collegamento Video SCART (giallo, bianco, rosso)
- [NL]SCART Video-aansluiting (geel, wit, rood)
- [CZ]Připojení video přes SCART (žlutá, bílá, červená)
- [HU]SCART videócsatlakozó (sárga, fehér, piros)
- [PO]Połączenie wideo SCART (żółty, biały, czerwony)
- [RU]Разъем SCART Video (желтый, белый, красный)
- [AR]توصيل فيديو
- SCART 輸出 (黃、白、紅)
- SCART 输出 (黄、白、红)



**Basic operation of remote control**

- [DE]Grundfunktionen der Fernbedienung
- [FR]Utilisation usuelle télécommande
- [ES]Funcionamiento básico del control remoto
- [IT]Funzioni di base del telecomando
- [NL]Basisbediening van de afstandsbediening
- [CZ]Základní funkce na dálkové ovládání
- [HU]A távirányító használatának alapjai
- [PO]Podstawowa obsługa pilota
- [RU]Основные операции пульта ДУ
- [AR]العمليات الأساسية لجهاز التحكم عن بعد
- 遙控器基本操作
- 遥控器基本操作

**▶/||**

**■**

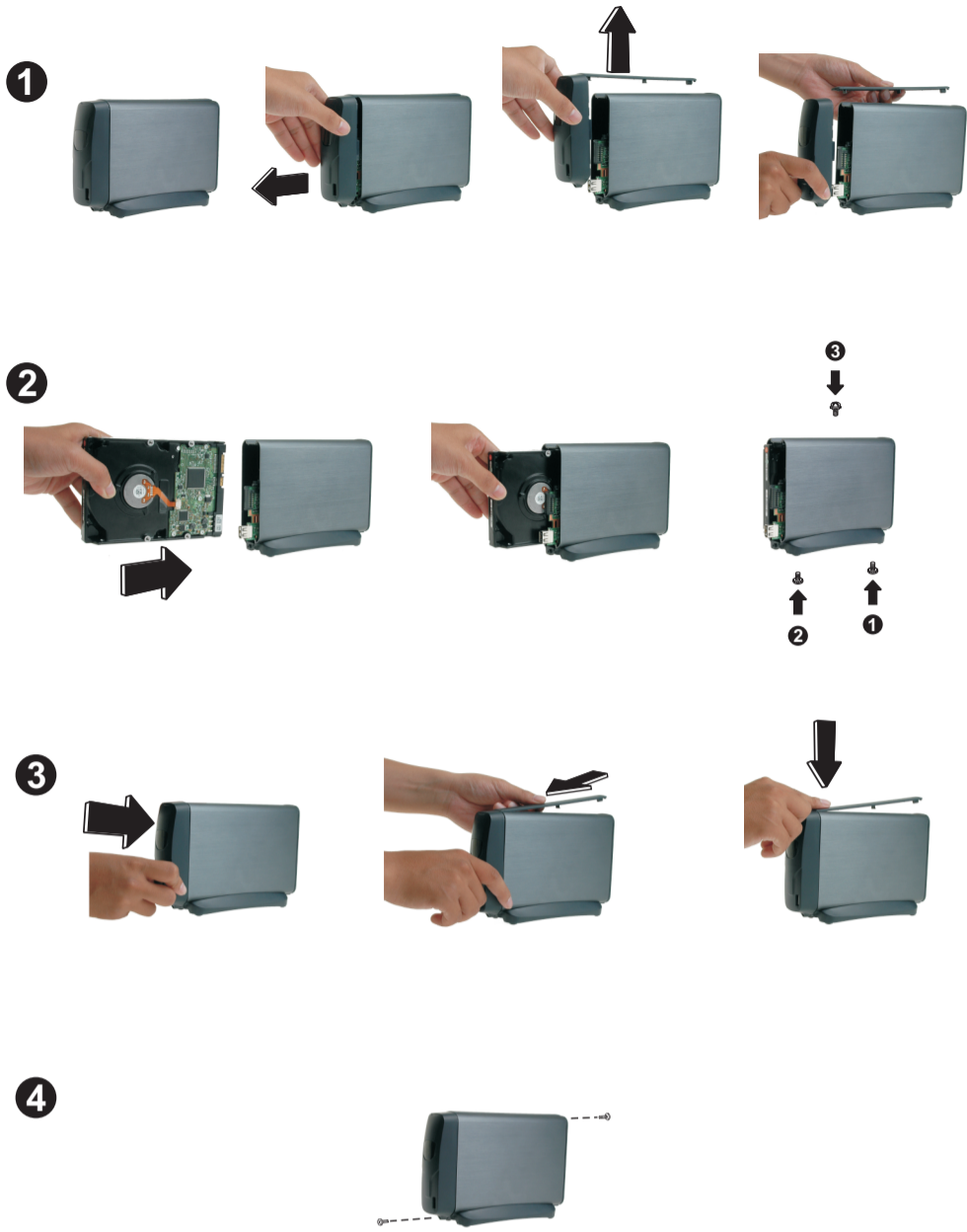
**Playback/Pause**

- [DE]Wiedergabe/Pause
- [FR]Lecture/Pause
- [ES]Reproducción/Pausa
- [IT]Riproduzione/Pausa
- [NL]Afspelen/Pauze
- [CZ]Přehrávání/pauza
- [HU]Lejátszás/Szünet
- [PO]Odtwarzanie/pauza
- [RU]Воспроизведение/пауза
- [AR]إيقاف مؤقت/ تشغيل
- 播放/暫停
- 播放/暫停

**Stop current playback**

- [DE]Stoppen der aktuelle Wiedergabe
- [FR]Arrêter lecture en cours
- [ES]Parada de la reproducción actual
- [IT]Interrompe la riproduzione in corso
- [NL]Stop het bestand dat wordt afgespeeld
- [CZ]Zastavení přehrávání
- [HU]Aktuális lejátszás leállítása
- [PO]Zatrzymanie bieżącego odtwarzania
- [RU]Остановить текущее воспроизведение
- [AR]إيقاف التشغيل الحالي
- 停止目前播放的檔案
- 停止目前播放的文件

# Assembly Guide



# Remote Storage Guide

