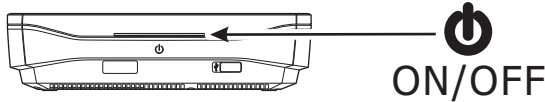


# Mobile Video HDD

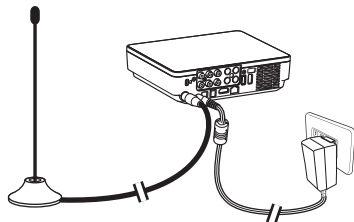
# Quick User Guide

7451477-51



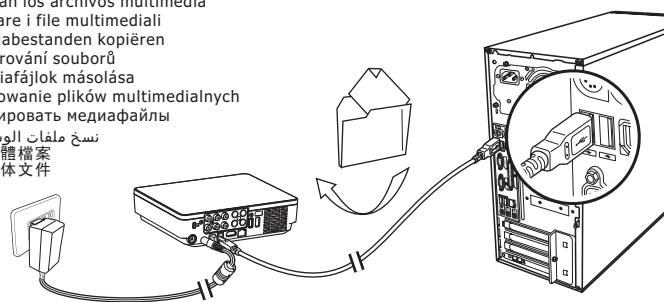
## DVB-T Antenna Connection

- [DE]Anschluss an DVB-T-Antenne
- [FR]Connexion à l'antenne DVB-T
- [ES]Conexión a la antena DVB-T
- [IT]Collegamento a un'antenna DVB-T
- [NL]Verbinding maken met DVB-T antenne
- [CZ]Připojení k DVB-T anténa
- [HU]Kapcsolódás a DVB-T antenna
- [PL]Podłączenie do anteny DVB-T
- [RU]Подключение к DVB-T антенна
- [AR]الاتصال التلويزيون هوائي
- 連接DVB-T天線
- 连接DVB-T天线



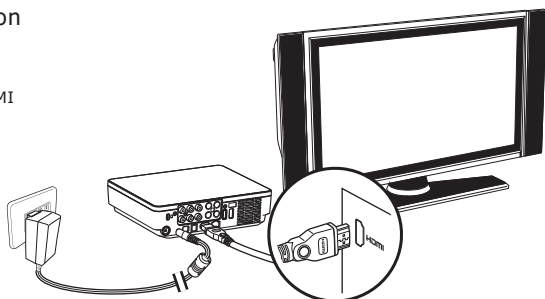
## Copy media files

- [DE]Kopieren von Multimedia-Dateien
- [FR]Copier les fichiers multimédia
- [ES]Copiar los archivos multimedia
- [IT]Copiare i file multimediali
- [NL]Mediabestanden kopiëren
- [CZ]Kopírování souborů
- [HU]Médiafájlok másolása
- [PL]Kopiowanie plików multimedialnych
- [RU]Копировать медиафайлы
- [AR]نسخ ملفات الوسائط
- 複製多媒體檔案
- 复制多媒体文件



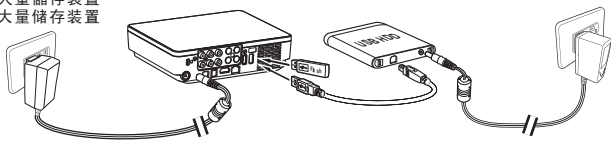
## HDMI Connection

- [DE]HDMI-Anschluss
- [FR]Connexion HDMI
- [ES]Conexión HDMI
- [IT]Collegamento HDMI
- [NL]HDMI-aansluiting
- [CZ]Připojení HDMI
- [HU]HDMI-csatlakozó
- [PL]Połączenie HDMI
- [RU]Разъем HDMI
- [AR]توصيل فيديو HDMI
- 連接HDMI端子
- 连接HDMI端子



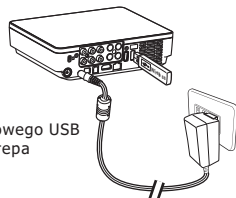
## Connecting to USB Mass Storage Devices

- [DE]Anschluss von USB-Massenspeichergeräte
- [FR]Connexion aux matériels USB grande capacité
- [ES]Se conecta a dispositivos USB de almacenamiento en masa
- [IT]Collegamento ai dispositivi di memoria di massa USB
- [NL]Verbinden met USB opslagapparaten
- [CZ]Možnost připojení k USB diskům
- [HU]Csatlakoztatás USB tárolóeszközkhöz
- [PL]Podłączenie do urządzeń pamięci masowych USB
- [RU]Подключение к USB-устройствам хранения данных
- [AR]الاتصال الجماهيري أجهزة تخزين
- 連接USB大量儲存裝置
- 连接USB大量儲存裝置



## Connecting through a USB Wireless Dongle

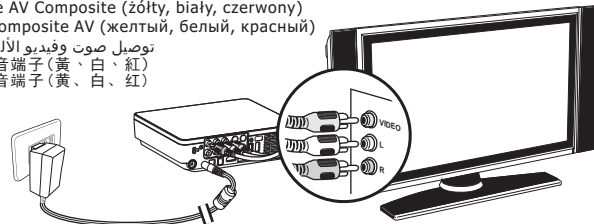
- [DE]Anschluss über ein USB Wireless Adapter
- [FR]Connexion à une clé sans-fil USB
- [ES]Conectarse a través de un dongle inalámbrico USB
- [IT]Collegamento tramite un dongle USB wireless
- [NL]Verbinden via een draadloze USD-dongle
- [CZ]Připojení přes bezdrátový dongl s USB konektorem
- [HU]Csatlakozás USB vezeték nélküli dongle adapterrel
- [PL]Połączenie przy użyciu bezprzewodowego klucza sprzętowego USB
- [RU]Подключитесь при помощи беспроводного USB-адаптера
- [AR]الاتصال من خلال دونغل يو إس بي اللاسلكي
- 透過USB無線配器連線
- 通过USB无线配器联机



Only supports USB wireless dongle with Realtek RTL8187B/RTL8192 controller. Please consult your local distributor for a certified USB wireless dongle.

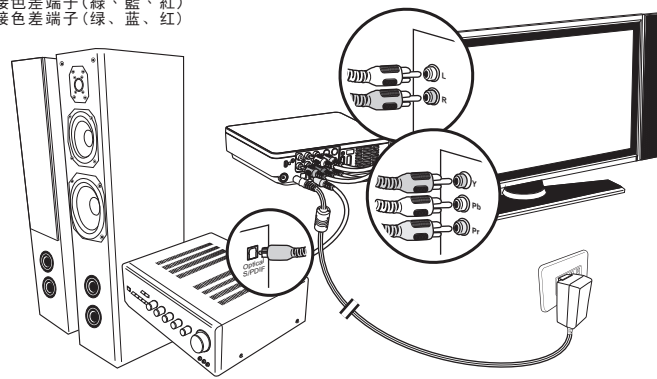
## Composite AV Connection (Yellow, White, Red)

- [DE]Composite AV-Anschluss (gelb, weiß, rot)
- [FR]Connexion AV Composite (jaune, blanc, rouge)
- [ES]Conexión compuesta de audio y video (amarilla, blanca y roja)
- [IT]Collegamento AV Composito (giallo, bianco, rosso)
- [NL]Composiet AV-aansluiting (geel, wit, rood)
- [CZ]Složené AV připojení (žlutá, bílá, červená)
- [HU]Kompozit AV-csatlakozó (sárga, fehér, piros)
- [PL]Połączenie AV Composite (żółty, biały, czerwony)
- [RU]Разъем Composite AV (желтый, белый, красный)
- [AR]توصيل صوت وفيديو الألوان المركبة
- 連接複合式影音端子(黃、白、紅)
- 连接复合式影音端子(黄、白、红)



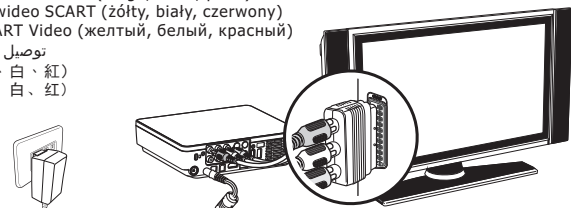
## Component Video Connection (Green, Blue, Red)

- [DE]Component Video-Anschluss (grün, blau, rot)
- [FR]Connexion composant vidéo (vert, bleu, rouge)
- [ES]Conexión de video componente (verde, azul y rojo)
- [IT]Collegamento Componente Video (verde, blu, rosso)
- [NL]Component Video-aansluiting (groen, blauw, rood)
- [CZ]Komponenty video připojení (zelená, modrá, červená)
- [HU]Komponens videócsatlakozó (zöld, kék, piros)
- [PL]Połączenie wideo Component (zielony, niebieski, czerwony)
- [RU]Разъем Component Video (зеленый, синий, красный)
- [AR]توصيل فيديو الألوان الأساسية
- 連接色差端子(綠、藍、紅)
- 连接色差端子(绿、蓝、红)



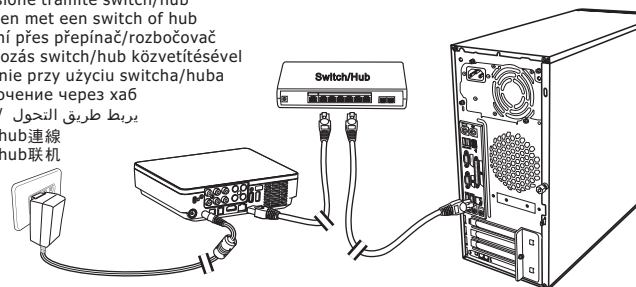
## SCART Video Connection (Yellow, White, Red)

- [DE]SCART-Videoanschluss (gelb, weiß, rot)
- [FR]Connexion vidéo avec SCART (jaune, blanc, rouge)
- [ES]Conexión SCART (amarilla, blanca y roja)
- [IT]Collegamento Video SCART (giallo, bianco, rosso)
- [NL]SCART Video-aansluiting (geel, wit, rood)
- [CZ]Připojení video přes SCART (žlutá, bílá, červená)
- [HU]SCART videócsatlakozó (sárga, fehér, piros)
- [PL]Połączenie wideo SCART (żółty, biały, czerwony)
- [RU]Разъем SCART Video (желтый, белый, красный)
- [AR]توصيل فيديو SCART
- SCART 輸出(黃、白、紅)
- SCART 输出(黄、白、红)



## Connecting through a Switch/Hub

- [DE]Verbindung über einen Hub/Switch
- [FR]Se connecter par un commutateur/hub
- [ES]Conectar a través de un conmutador/concentrador
- [IT]Connessione tramite switch/hub
- [NL]Verbinden met een switch of hub
- [CZ]Připojení přes přepínač/rozbočovač
- [HU]Csatlakozás switch/hub közvetítésével
- [PL]Połączenie przy użyciu switcha/huba
- [RU]Подключение через хаб
- [AR]يربط طريق التحول / المحور
- 透過switch/hub連線
- 通过switch/hub联机

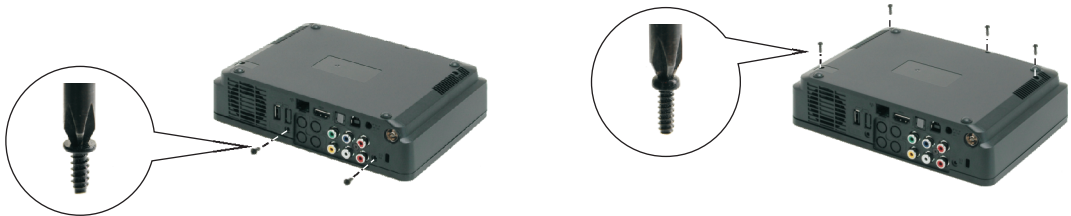


Please refer to the user manual for details and more useful information.

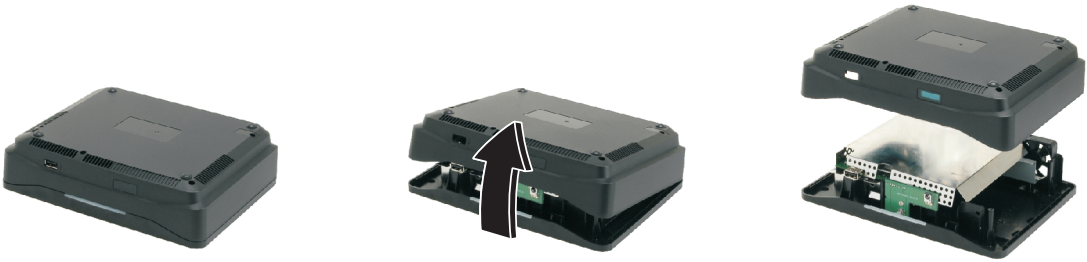
- [DE]Details und weitere nützliche Informationen finden Sie im Benutzerhandbuch.
- [FR]Pour plus de détails et d'informations utiles, veuillez vous référer au guide de l'utilisateur.
- [ES]Por favor consulte el manual del usuario para obtener detalles e información más útil.
- [IT]Si prega di consultare il manuale dell'utente per ulteriori dettagli e informazioni utili
- [NL]Raadpleeg de handleiding voor details en meer nuttige informatie.
- [CZ]Další podrobnosti a důležité informace naleznete v návodu k obsluze.
- [HU]További felvilágosításért kérjük, olvassa el a használati utasítást.
- [PL]W celu uzyskania dodatkowych i przydatnych informacji należy zapoznać się z instrukcją obsługi.
- [RU]Более подробная информация представлена в руководстве пользователя.
- [AR]يرجى الرجوع إلى دليل الاستخدام للحصول على التفاصيل والمزيد من المعلومات المفيدة
- 詳細操作說明請見使用手冊
- 详细操作说明请见使用手册

# HDD Installation/Assembly Guide (Optional)

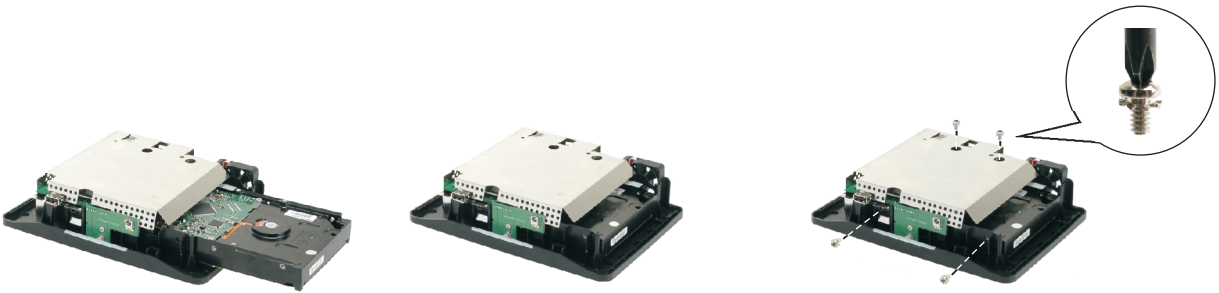
1



2



3

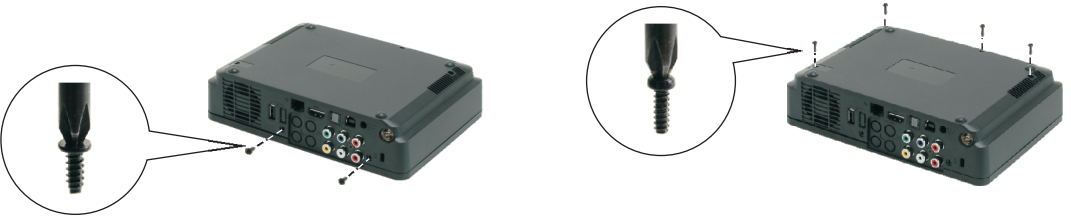


X4 \*Please retain HDD screws if HDD is not installed.

4



5



6

