

# Holux GPSPORT 245

Rozbudowany GPS z zapisem trasy i pomiarem prędkości



GPSPORT 245 stanowi idealne rozwiązanie nawigacyjne dla osób, które większą część dnia spędzają w sposób aktywny (podróże rowerowe, pływanie łodzią, wędkowanie, spacer po lesie itp.)

Odbiornik bazuje na chipsecie MTK MT3318, który pozwala ustalić pozycję w oparciu o informacje z 32 satelit i w czasie rzeczywistym przetwarzać odbierany sygnał.

GPSPORT 245 to niewielkie rozmiary, niski pobór energii. Dodatkowo najnowszy model został wyposażony w data logger zapewniający śledzenie trasy poprzez np. oprogramowanie Google Maps.

Zapraszam do recenzji urządzenia.

# Holux GPSport 245

Specyfikacja urządzenia



<b>Wymiary</b>	82 x 53 x 23 mm
<b>Waga</b>	72 g z baterią
<b>Pamięć</b>	RAM: 64KB
<b>Klawisze</b>	6 klawiszy funkcyjnych: Menu/ESC, Lewo, Góra, Dół, Prawo, Enter/Power
<b>Wyświetlacz</b>	128 x 128 pikseli
<b>Podświetlenie</b>	Tak
<b>Interfejs IO</b>	Mini-USB
<b>Bateria</b>	1050 mAh, ładowalna typu Li-ion, 5-godzinny czas ładowania. 18-godzinny czas pracy (podświetlenie włączone) 28-godzinny czas pracy (podświetlenie wyłączone)
<b>Zasilacz</b>	Wejście 100 ~ 240 V ~ 0.5 A max Wyjście DC 5V/1A przez Mini-USB
<b>Obsługiwane języki</b>	Angielski/Francuski/Niemiecki/Włoski/Hiszpański/Duński/Portugalski/ Tradycyjny Chiński (CHT)/Uproszczony Chiński (CHS)/Japoński/Polski
<b>Funkcje</b>	Zapis trasy i 200,000 znaczników Pomiar prędkości, wyświetlanie czasu, dystansu
<b>Aplikacja PC</b>	Pobieranie logu, Konfiguracja urządzenia, Pokazanie logu na mapie Zapis do pliku *.kmz
<b>Temperatury</b>	Temperatura użytkowania : -10 °C do 60 °C Temperatura przechowywania : -20 °C do 70 °C
<b>Wodoodporność</b>	Standard IPX-6

# Holux GPSport 245

Zawartość opakowania



Oto małe i zgrabne opakowanie. Wykonane zostało z grubego kartonu, a rysunki i opisy na nim szybko prezentują funkcje urządzenia.



W widocznym wyżej otworze zostało umieszczone samo urządzenie.



Oto rzut okiem na rozpakowany zestaw. Oprócz odbiornika otrzymujemy pełen zestaw montażowy, kabel USB, ładowarkę, niewielką smycz, krótką, anglojęzyczną instrukcję oraz płytę CD ze sterownikami.



# Holux GPSport 245

Wygląd urządzenia



Urządzenie jest dość proste. Obsługujemy je za pomocą 6 przycisków. Duży ekran wyposażony został w podświetlenie. Z lewej strony znajduje się także zabezpieczony port USB. Cały odbiornik mieści się w dłoni i jest wodoodporny.

# Holux GPSport 245

Montaż



Montaż rozpoczynamy od odpowiedniego wciśnięcia górnej części wspornika (ten z lewej strony) w dolną (ten po prawej). Należy zwrócić uwagę na odpowiednie ich złożenie, przystosowane do montażu szycy lub ramieniu kierownicy.



Następnie na kierownicę nawijamy zabezpieczający kawałek gumy. Nadmiar jej można odciąć ostrym nożykiem. Dopiero na nią przykładamy złożony wspornik.



Z pomocą dołączonych pasków solidnie przymocowujemy całość do kierownicy. Wystający nadmiar pasków również odcinamy nożykiem.



W tak przygotowane miejsce wsuwamy od góry urządzenie. Dzięki zastosowanej gumie jego stabilność jest bardzo dobra. Nie musimy także się obawiać o jego wypadnięcie. W celu wyjęcia odbiornika musimy nacisnąć widoczny na obrazku spust na dole koszyczka.



**Licznik:** wyświetla cyfrowy licznik prędkości. Symuluje on licznik analogowy. Dodatkowo w tym menu znajdziemy aktualny czas, przebytą trasę i kierunek, w który się poruszamy.



**Prędkość:** wyświetla twoją maksymalną i średnią prędkość.



**Dystans i czas:** wyświetla długość okrążenia i jego czas.

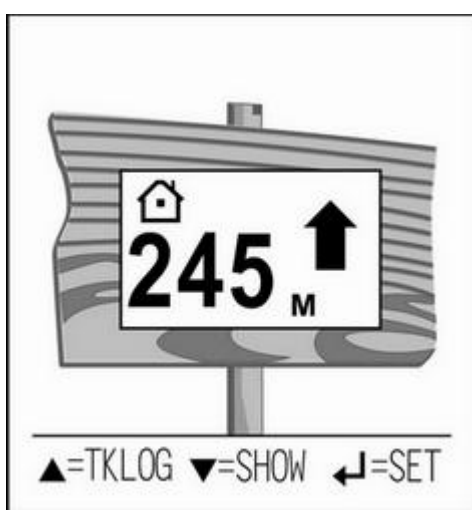




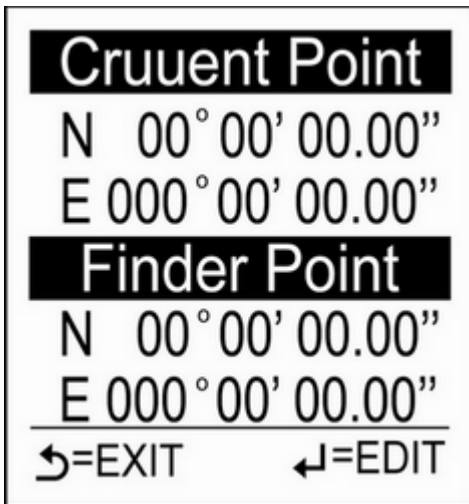
**Wysokość:** wyświetla różnice wysokości.



**Kalorie:** wyświetla kalorie spalone podczas aktualnej trasy i ogółem w danym dniu.



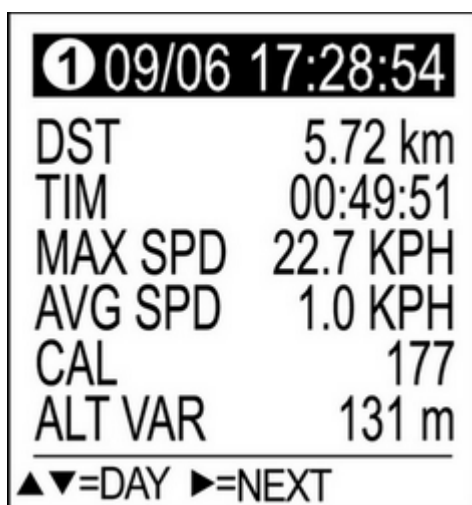
**Funkcja znajdowania:** za pomocą tej funkcji możemy zdefiniować za pomocą współrzędnych geograficznych kilka lokalizacji. Następnie urządzenie obliczy odległość i wskaże orientacyjny kierunek do ustalonego punktu.



**Menu współrzędnych:** możemy odczytać tu nasze aktualne położenie oraz zdefiniować dodatkowe punkty dla funkcji znajdowania.



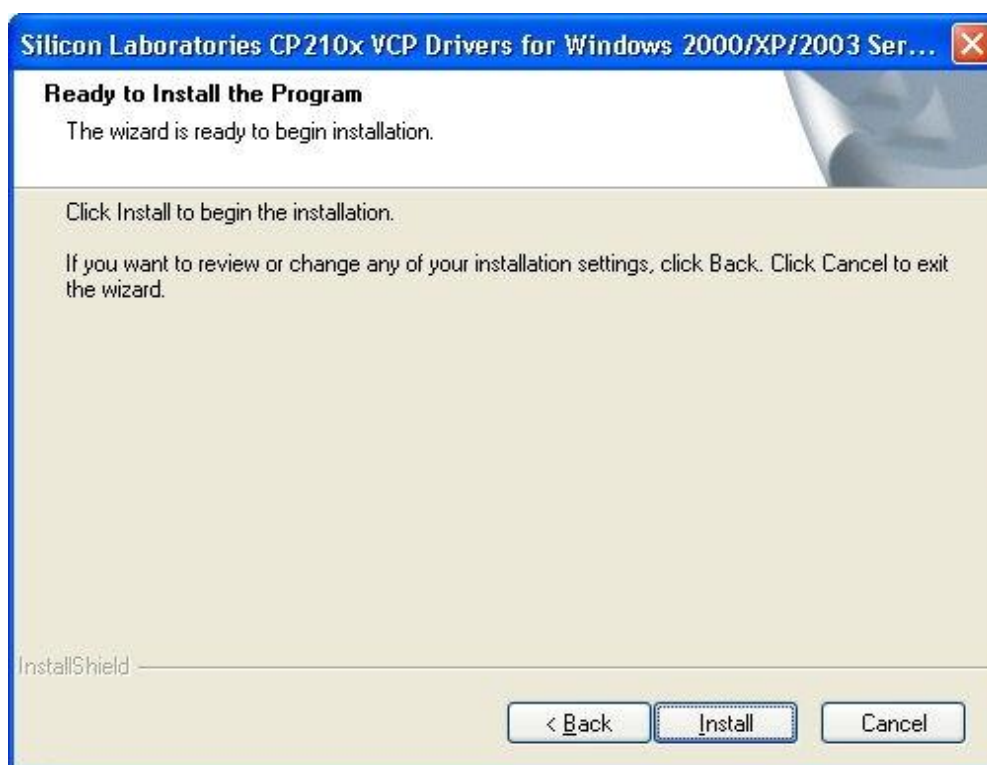
**Wybór trybu:** tutaj możemy wybrać, w jakich warunkach będziemy używać odbiornika, przetaczając się pomiędzy zdefiniowanymi ustawieniami.



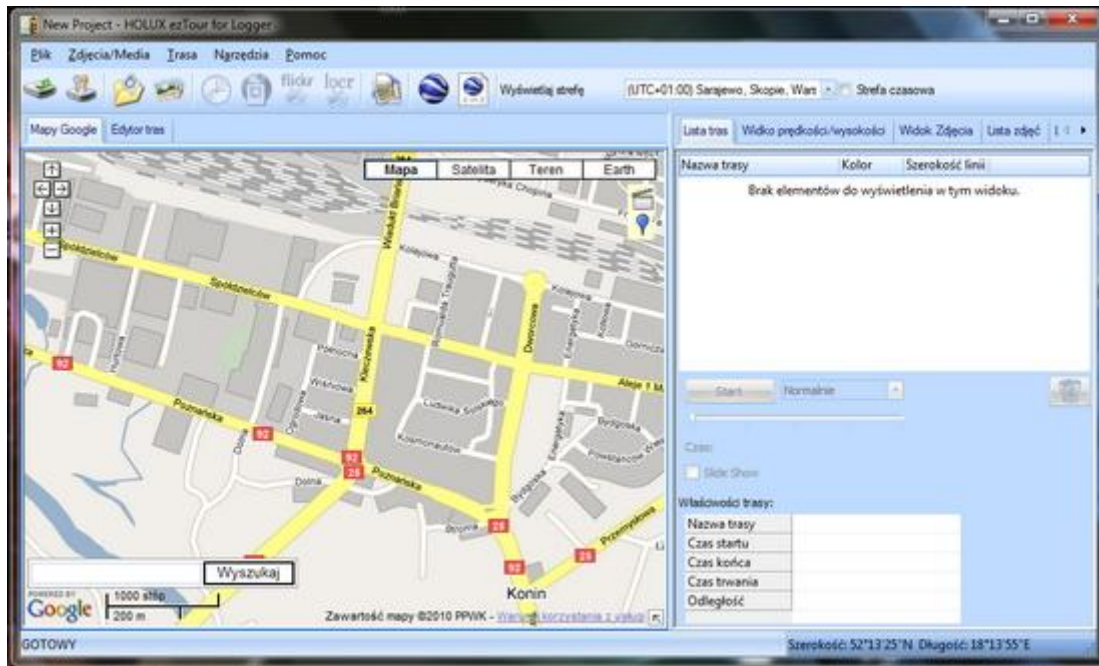
**Przeгляд logów:** w tym menu będziemy mogli przejrzeć zapisane w pamięci urządzenia logi.



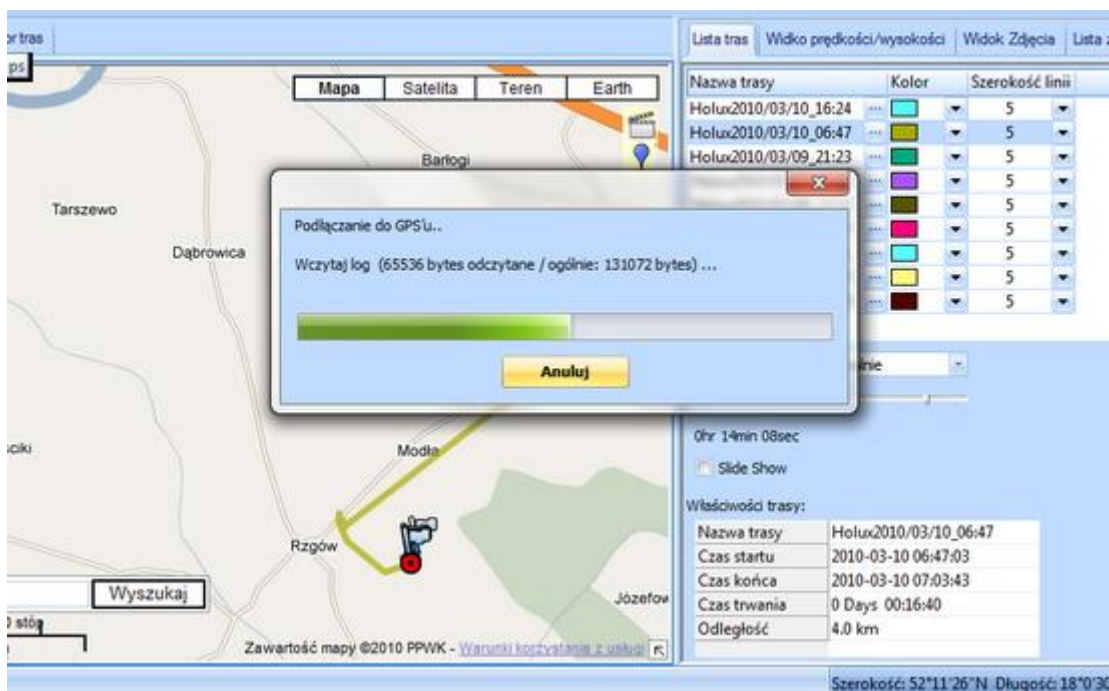
Uruchamiamy dołączony do zestawu krążek. Znajdziemy na nim oprogramowanie do obsługi oraz polską, rozbudowaną instrukcję obsługi. W miejscu zakrytym czarnym paskiem znajduje się numer seryjny do załączonego na płycie programu.



Instalacja powinna przebiegać szybko i bezproblemowo. Jeśli wyskoczy nam komunikat o braku podpisu cyfrowego dla sterownika, to wybieramy „Kontynuuj mimo to”. Po uruchomieniu programu ezTOUR musimy wpisać wspomniany numer seryjny.

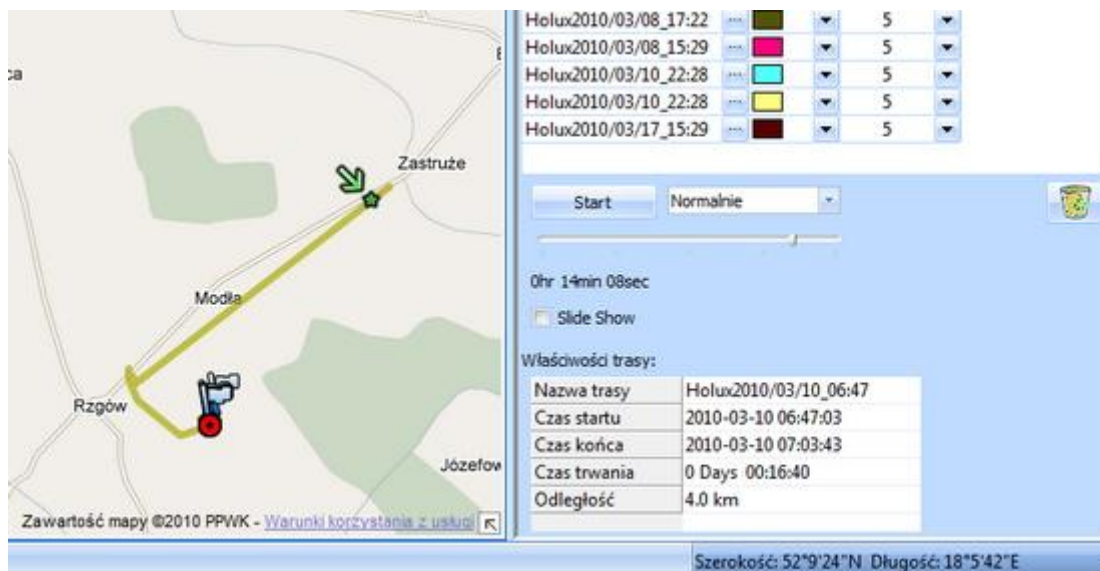


Okno uruchomionego programu. Korzysta on z zasobów Map Google. Warto zauważyć, że interfejs jest w pełnej polskiej wersji językowej.

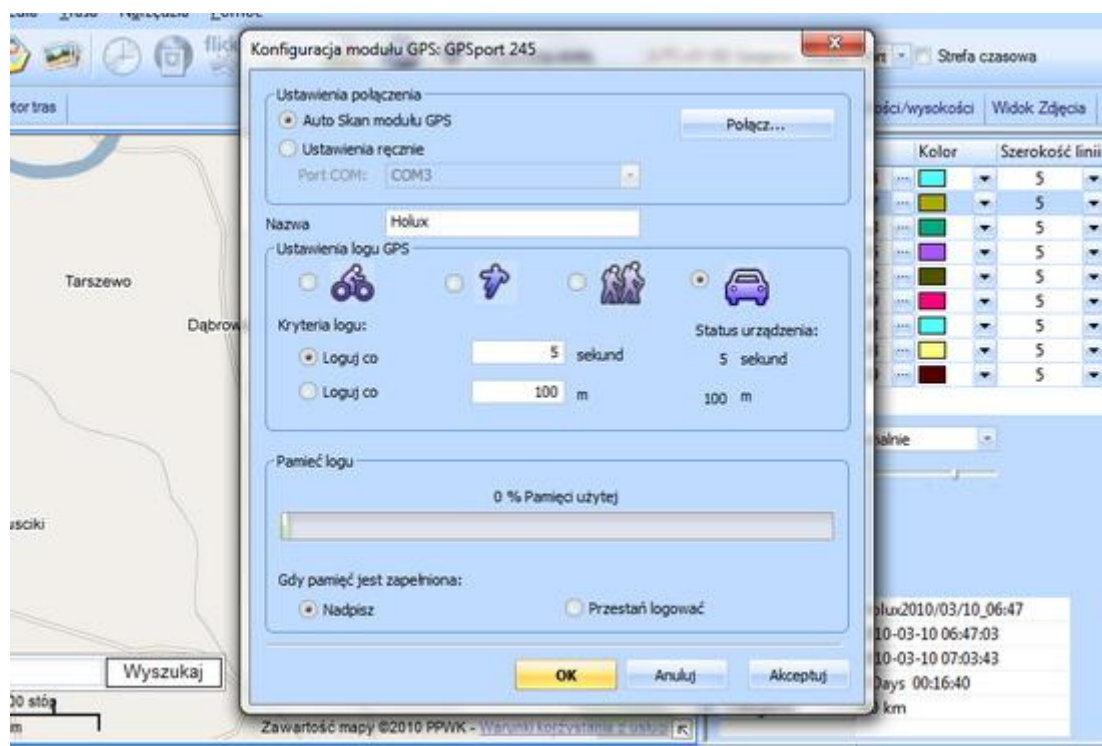


Po podłączeniu odbiornika musimy zgrać logi na komputer. Jest to powolny proces, dlatego lepiej opróżnić pamięć ze zbędnych plików.

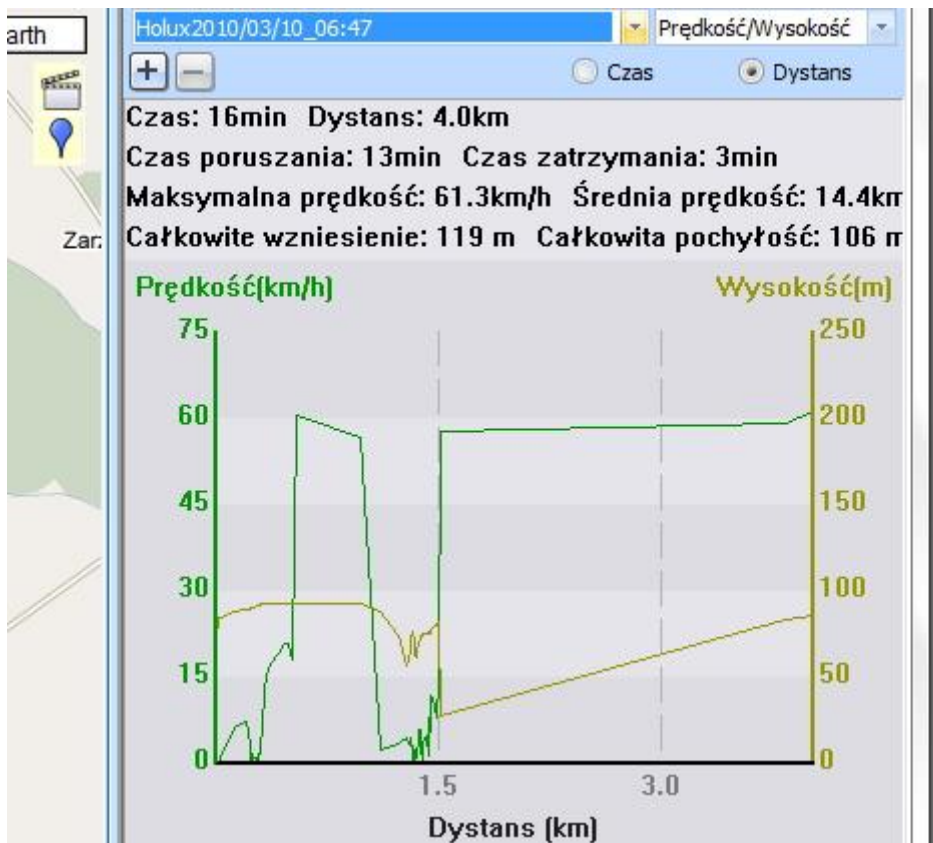




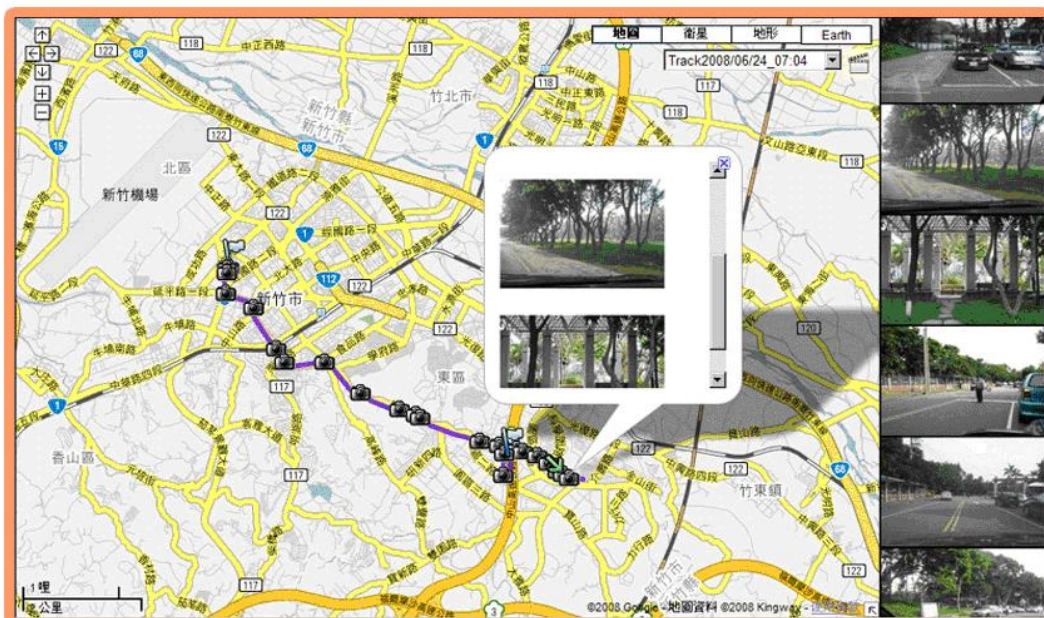
Wszystkie dane są bardzo dokładne. Każda trasa ma zapisaną datę, czas, dokładny przebieg czy czas trwania. Możemy jeszcze raz prześledzić całą trasę, z uwzględnieniem prędkości poruszania się na każdym z odcinków.



Program pozwala też na prostą konfigurację odbiornika GPS. Szkoda, że producent nie pokusił się o rozbudowanie tego elementu, bo konfiguracja w samym urządzeniu jest trochę męcząca.



Każda trasa posiada też dokładne pomiary prędkości i wysokości. Dowiemy się o naszej maksymalnej prędkości, prędkości na poszczególnych odcinkach oraz wahaniach w wysokości terenu.



Ciekawą opcją jest możliwość dodania do trasy zdjęć. Pozwala to na stworzenie ciekawej relacji z podróży i zapisanie tego w pliku, który potem możemy podejrzeć, na przykład w Google Earth.

# Holux GPSport 245

Podsumowanie



Holux GPSport 245 to bardzo dobry system GPS. Zawiera sporą liczbę funkcji i wbudowaną pamięć, dzięki czemu możliwe staje się zapisywanie przebytej trasy i innych parametrów. Oprócz tego jest w pełni wodoodporny i bardzo dokładny.

Na dodatkowy plus zasługuje oprogramowanie. Można w nim przeglądać zapisane trasy i dodawać do nich zdjęcia. Niezbyt często otrzymujemy tak dopracowane programy do obsługi urządzeń. Na dodatek jest ono w polskiej wersji językowej, podobnie jak interfejs urządzenia.

Zaletą jest też niewysoka cena urządzenia. Za tą kwotę otrzymujemy odbiornik GPS, prędkościomierz rowerowy, licznik spalonych kalorii i rejestrator trasy w jednym. Osobiście mogę go szczerze polecić każdemu, kto lubi piesze lub rowerowe wyprawy i nie tylko.

## **Plusy:**

- wysoka dokładność
- mnogość funkcji
- polski interfejs
- długi czas działania na baterii
- łatwy montaż
- odporny na wstrząsy i wodę
- ciekawe oprogramowanie PC
- niska cena

## **Minusy:**

- długie ładowanie baterii

Autor recenzji  
Damian „TheSpeed” Sobczak