

wePresent - Wireless interactive Presentation Gateway (WiPG-2000)



Podręcznik szybkiej instalacji

(Model: WiPG-2000)

Poznań 2014

Importer i dystrybutor: Konsorcjum FEN Sp. z o.o., ul. Dąbrowskiego 273A, 60-406 Poznań
e-mail: sales@fen.pl; www.fen.pl



1) Zawartość opakowania

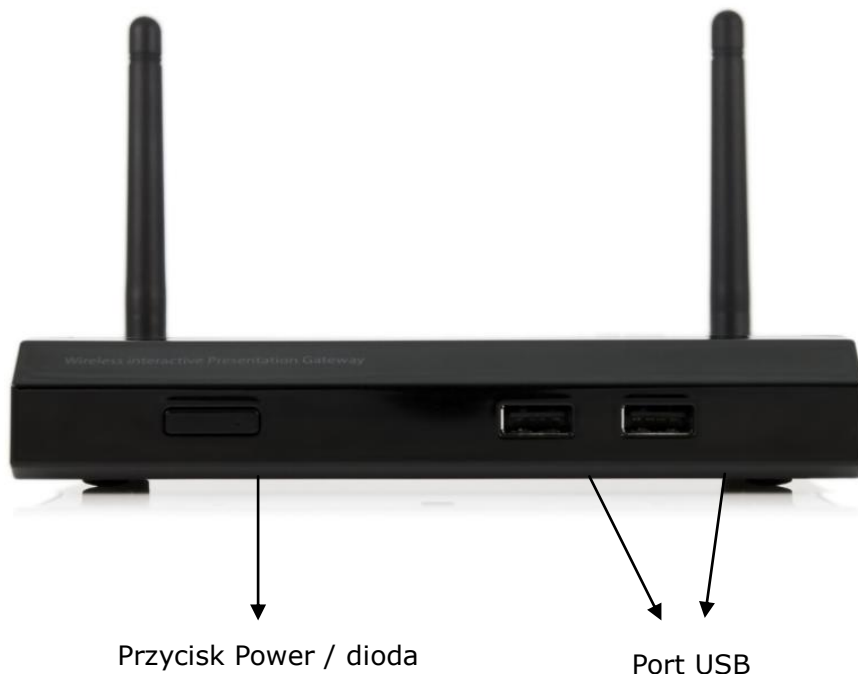
- wePresent WiPG-2000 Box
- USB Token
- Urządzenie AirPad
- Zasilacz (DC +5V, 2.6A)
- 2 x Antena WiFi
- Podręcznik szybkiej instalacji
- Naścienny zestaw montażowy
- Karta gwarancyjna

2) Zawartość tokena USB

- Instalator aplikacji dla systemów Windows
- Instalator aplikacji dla systemów MAC
- Sterowniki VAC (sygnału audio dla systemu Windows XP)
- Sterowniki VDD (ekran rozszerzony dla systemów Windows)
- Podręcznik użytkownika
- Plik wykonywalny wePresent WiPG
- Sterownik SVS dla ekranu rozszerzonego MAC
- Oprogramowanie
 - PtG Converter (dla funkcji MobiShow PtG)
 - SNMP Manager (dla zarządzania SNMP)

3) Cechy fizyczne

- Panel przedni



Opis

Przycisk Power / dioda	Włącznik/wyłącznik zasilania Dioda LED: Uruchamianie systemu (czerwona), Tryb gotowości (zielona)
Porty USB	2 x porty USB do podłączenia myszki i klawiatury

- Panel tylny

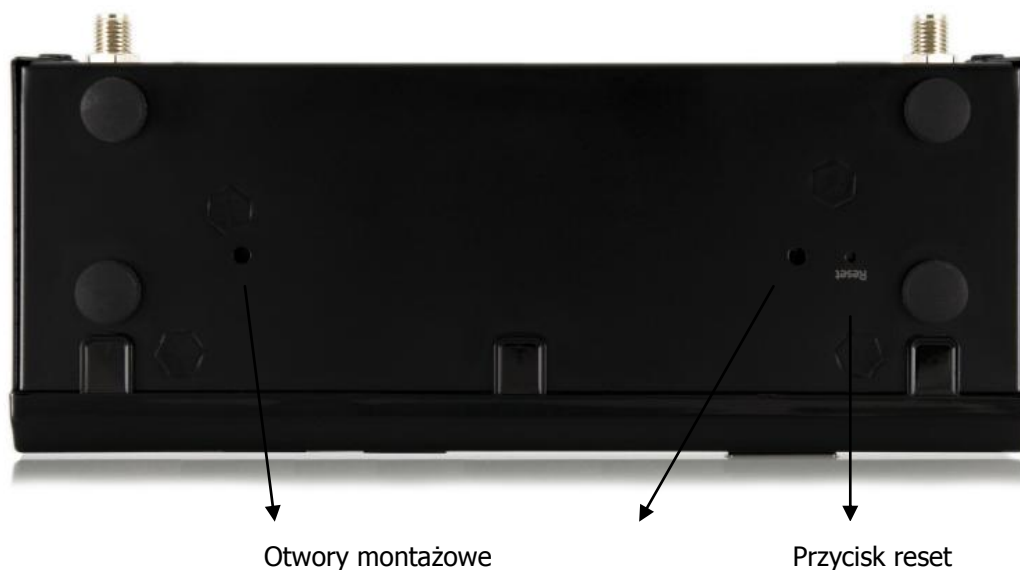


Opis

Antena	Antena WiFi
Port USB	Port USB dla urządzeń USB Thumb drive lub Touch Device
RJ-45	10/100M RJ-45 port
Złącze VGA	VGA do podłączenia wyświetlacza
HDMI	HDMI do podłączenia wyświetlacza
Złącze Audio	Audio Jack (3.5mm)
Zasilanie	Wejście zasilania (5V/2.5A)

Port USB obsługuje do 5V/0.5A urządzenia dotykowe i dyski zewnętrzne

Spód



Opis

Otwory montażowe

Do uchwytów naściennych

Przycisk reset

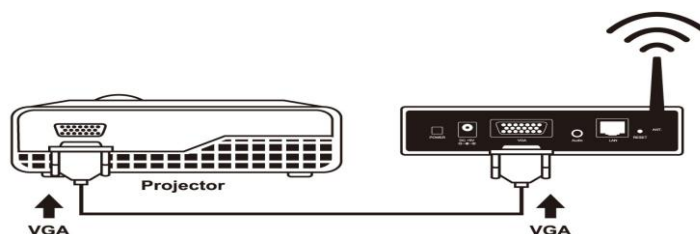
Naciśnij jednocześnie przycisk reset oraz Power, aby przeprowadzić reset urządzenia do ustawień fabrycznych

4) Co będzie Tobie potrzebne

- Projektor lub HDTV z wejściem VGA/HDMI
- PC/Laptop z systemem Windows lub Mac
- Urządzenie Apple iPhone, iPad lub iPod
- Urządzenie Android smartfon lub tablet
- Głośniki (opcjonalnie, dla odtwarzania dźwięku)
- Mysz lub klawiatura USB (opcjonalnie, dla funkcji zdalnego pulpitu)
- Urządzenie USB HID IWB (opcjonalnie, dla funkcji IWB over IP)

5) Szybka instalacja

- 1) Podłącz urządzenie wePresent WiPG-2000 do Projektora za pośrednictwem przewodu VGA i włącz projektor.



- 2) Podłącz zasilacz do urządzenia WiPG-2000 i naciśnij przycisk „Power” na przednim panelu aby włączyć urządzenie WiPG-2000.
 - ◆ Po załadowaniu systemu, na ekranie wyświetli się ekran powitalny, jak na poniższym zdjęciu.



- 3) Podłącz głośniki do wyjścia audio w WiPG-2000
- 4) Podłącz mysz, klawiaturę USB / AirPAD lub urządzenie dotykowe do portu USB w WiPG-2000


6) WiPG-2000 ekran powitalny

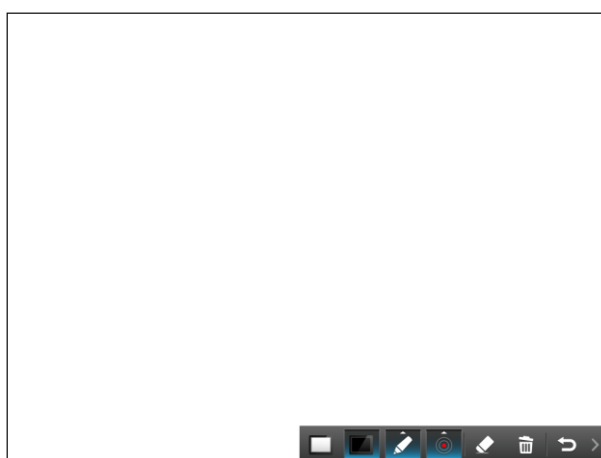
6.1 Szybki start / Lista użytkowników

W momencie kiedy do urządzenia nie jest podłączony żaden użytkownik, na ekranie powitalnym wyświetlona zostanie instrukcja szybkiego uruchomienia. Kiedy do urządzenia podłączy się nowy użytkownik, na ekranie wyświetli się lista z użytkownikami. WiPG-2000 umożliwia jednocześnie podłączenie wielu użytkowników.



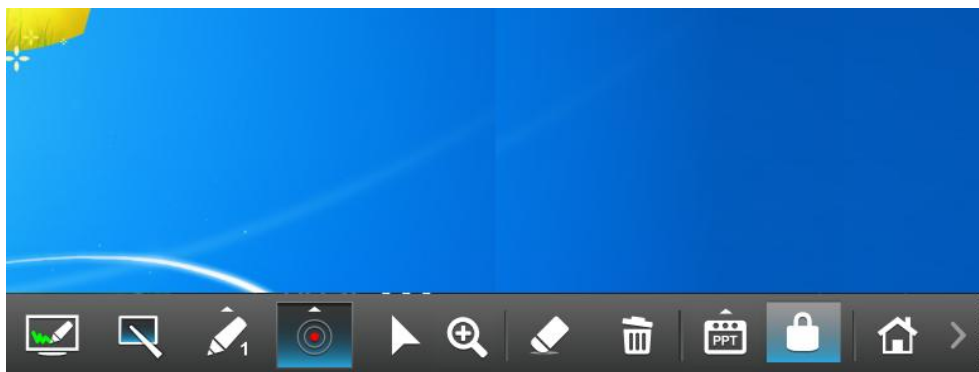
6.2 Rysowanie

- 1) Kliknij na ikonę "rysowania"  na ekranie powitalnym aby przejść do funkcji rysowania na wirtualnej tablicy.



6.3 Funkcje rysika na ekranie prezentacji

- 1) Podczas projekcji, standardowe urządzenie HID może być wykorzystane jako rysik. Możesz robić notatki, rysunki na prezentacji. W

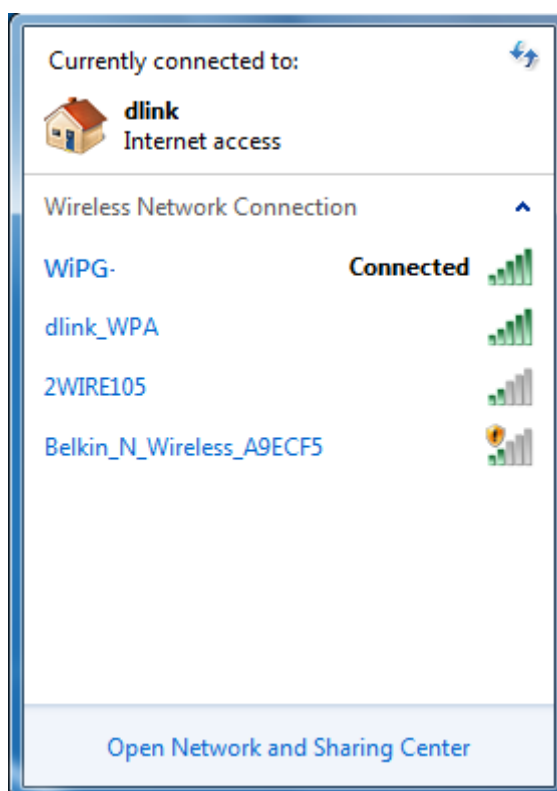


8) Połączenie WiFi na systemie Windows

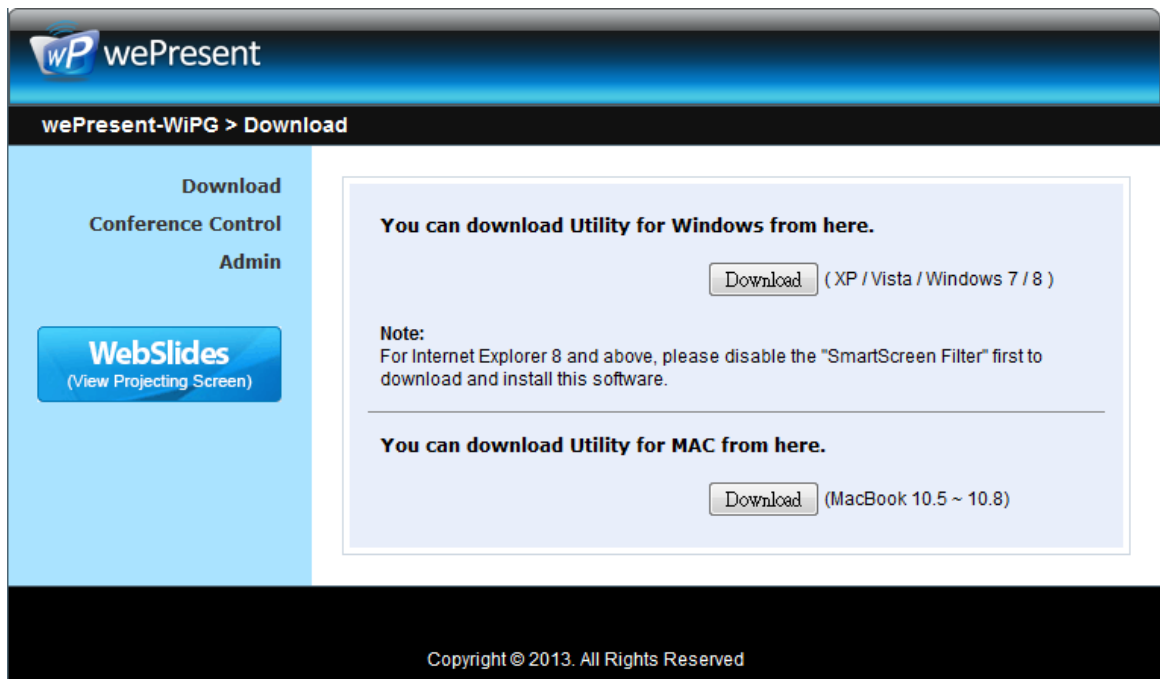
(Nie obsługuje Windows Phone, Windows RT)

8.1 Instalacja aplikacji

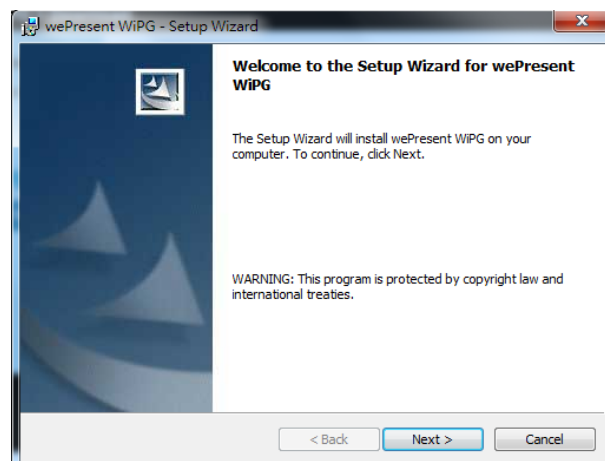
- 1) Upewnij się że twoja karta bezprzewodowa jest włączona, podłącz się bezprzewodowo do sieci wePresent WiPG-2000



- 2) Otwórz przeglądarkę i wpisz adres IP który wyświetla się w lewym dolnym rogu ekranu, aby uzyskać dostęp do strony administracyjnej urządzenia WiPG-2000 (domyślny adres IP to: 192.168.100.10)
- 3) Pobierz oprogramowanie na system "Windows 8/ 7/ Vista/ XP" i zainstaluj. (Możesz również uruchomić aplikację bezpośrednio z tokena USB)



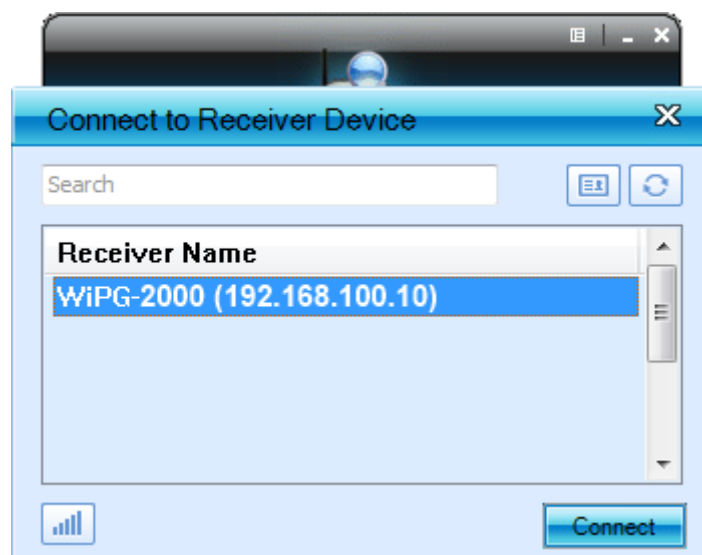
- 4) Zainstaluj oprogramowanie, postępując według poleceń kreatora instalacji WiPG-2000.
(Upewnij się czy twoja zapora sieciowa zezwala na dostęp do aplikacji)



8.2 Uruchamianie aplikacji



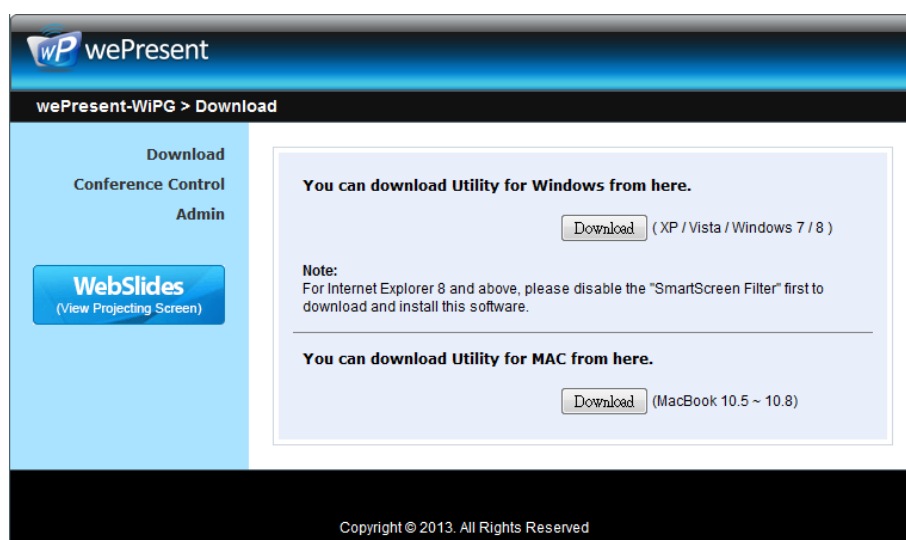
- 1) Kliknij na ikonę wePresent WiPG-2000 na pulpicie, aby uruchomić oprogramowanie, lub uruchom oprogramowanie bezpośrednio z tokena USB. (Plik wykonywalny wePresent WiPG-2000.exe znajduje się w folderze wePresent WiPG).
- 2) Oprogramowanie automatycznie rozpocznie wyszukiwanie urządzenia WiPG-2000 w sieci.



9) Połączenie WiFi na systemie MAC

9.1 Instalacja aplikacji

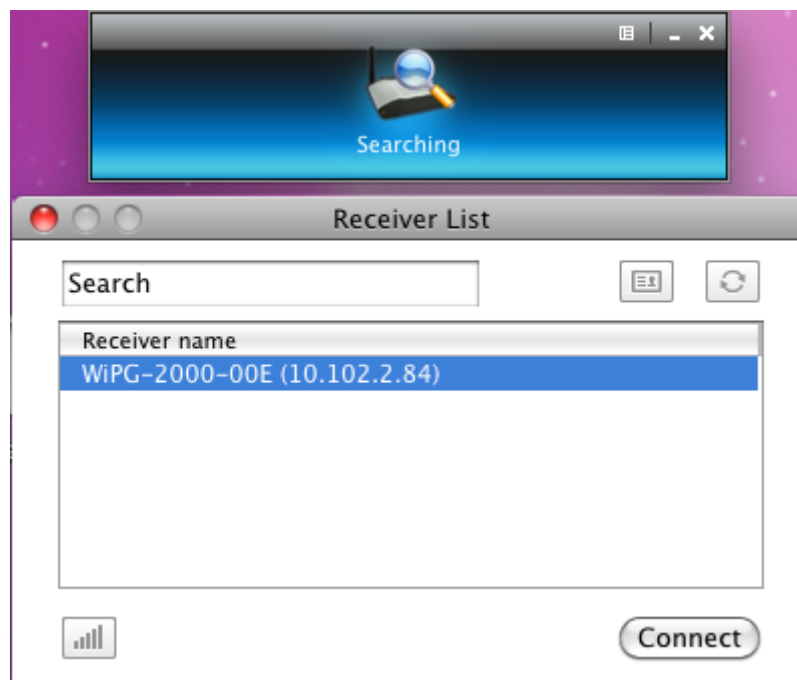
- 1) Włącz kartę sieciową i podłącz się bezprzewodowo do sieci wePresent WiPG-2000
- 2) Otwórz przeglądarkę i wpisz adres IP który wyświetla się w lewym dolnym rogu ekranu, aby uzyskać dostęp do strony administracyjnej urządzenia WiPG-1500 (domyślny adres IP to: 192.168.100.10)
- 3) Pobierz oprogramowanie na system MAC i uruchom.



- 4) Gdy pobieranie się zakończy, uruchom plik i postępuj według wskazówek instalatora.

9.2 Uruchamianie aplikacji

- 1) Kliknij na ikonę wePresent WiPG-2000 aby uruchomić aplikację.
- 2) Oprogramowanie automatycznie rozpocznie wyszukiwanie urządzenia WiPG-2000 w sieci.



- 3) Połącz się z urządzeniem.

Gwarancja:

Konsorcjum FEN Sp. z o.o. prowadzi serwis gwarancyjny produktów oferowanych w serwisie dealerskim

www.fen.pl.

Procedury dotyczące przyjmowania urządzeń do serwisu są odwrotne do kanału sprzedaży tzn.: w przypadku uszkodzenia urządzenia przez klienta końcowego, musi on dostarczyć produkt do miejsca jego zakupu.

Skrócone zasady reklamacji sprzętu:

Reklamowany sprzęt powinien być dostarczony w stanie kompletnym, w oryginalnym opakowaniu zabezpieczającym lub w opakowaniu zastępczym zapewniającym bezpieczne warunki transportu i przechowywania analogicznie do warunków zapewnianych przez opakowanie fabryczne.

Szczegółowe informacje dotyczące serwisu można znaleźć pod adresem www.fen.pl/serwis

Konsorcjum FEN współpracuje z Europejską Platformą Recyklingu ERP w sprawie zbiórki zużytego sprzętu elektrycznego i elektronicznego. Lista punktów, w których można zostawiać niepotrzebne produkty znajduje się pod adresem www.fen.pl/download/ListaZSEIE.pdf

Informacja o przepisach dotyczących ochrony środowiska

Dyrektywa Europejska 2002/96/EC wymaga, aby sprzęt oznaczony symbolem znajdującym się na produkcie i/lub jego opakowaniu ("przekreślony śmietnik") nie był wyrzucany razem z innymi niesortowanymi odpadami komunalnymi.

Symbol ten wskazuje, że produkt nie powinien być usuwany razem ze zwykłymi odpadami z gospodarstw domowych. Na Państwu spoczywa obowiązek wyrzucania tego i innych urządzeń elektrycznych oraz elektronicznych w wyznaczonych punktach odbioru. Pozbywanie się sprzętu we właściwy sposób i jego recykling pomogą zapobiec potencjalnie negatywnym konsekwencjom dla środowiska i zdrowia ludzkiego. W celu uzyskania szczegółowych informacji o usuwaniu starego sprzętu prosimy się zwrócić do lokalnych władz, służb oczyszczania miasta lub sklepu, w którym produkt został nabyty.

Powyzsza instrukcja jest własnością Konsorcjum FEN Sp. z o.o.



Dział Wsparcia Technicznego

Konsorcjum FEN Sp. z o.o.

Kontakt: support@fen.pl

Importer i dystrybutor: Konsorcjum FEN Sp. z o.o., ul. Dąbrowskiego 273A, 60-406 Poznań

e-mail: sales@fen.pl; www.fen.pl