



Podręcznik szybkiej instalacji (Model: WiPG-1500)

Poznań 2014

1. Zawartość opakowania

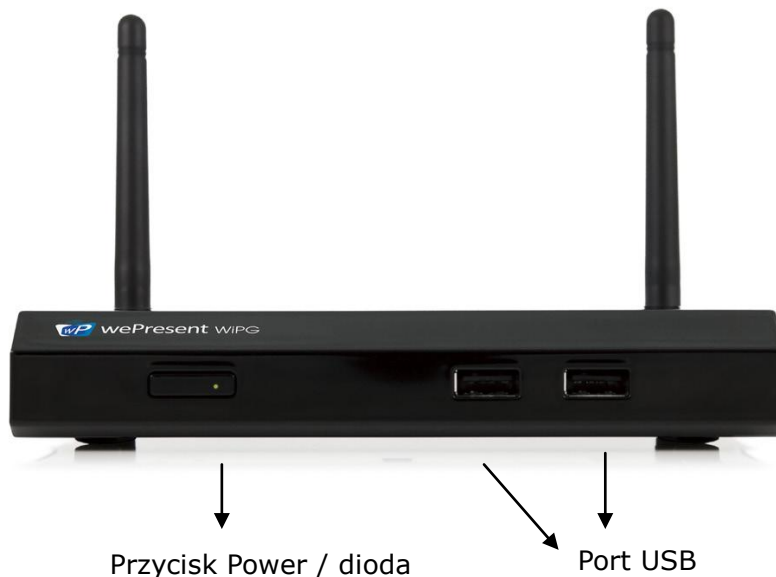
- Urządzenie wePresent WiPG-1500
- USB Token
- Zasilacz (DC +5V, 2.6A)
- 2x antena WiFi
- Naścienny uchwyt montażowy
- Podręcznik szybkiej instalacji
- Karta

2. Zawartość tokena USB

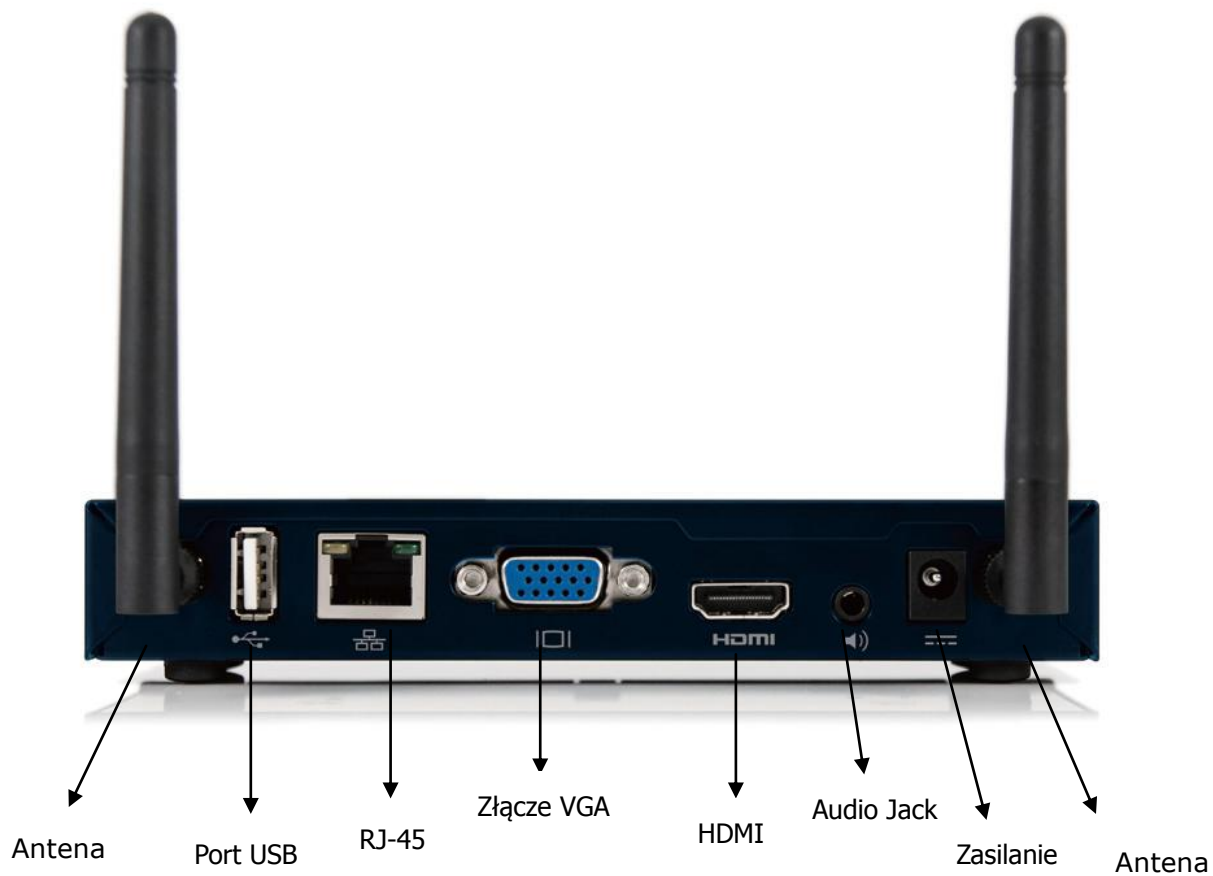
- Instalator aplikacji dla systemu Windows
- Instalator aplikacji dla systemu MAC
- Sterowniki VAC (sygnału audio dla systemu Windows XP)
- Sterowniki VDD (ekran rozszerzony dla systemów Windows)
- Sterownik USBoIP (dla funkcji IWB)
- Podręcznik użytkownika
- Sterownik SVS
- Plik wykonywalny wePresent WiPG
- Oprogramowanie
 - PtG Converter (dla funkcji MobiShow PtG)
 - SNMP Manager (dla zarządzania SNMP)

3. Cechy fizyczne

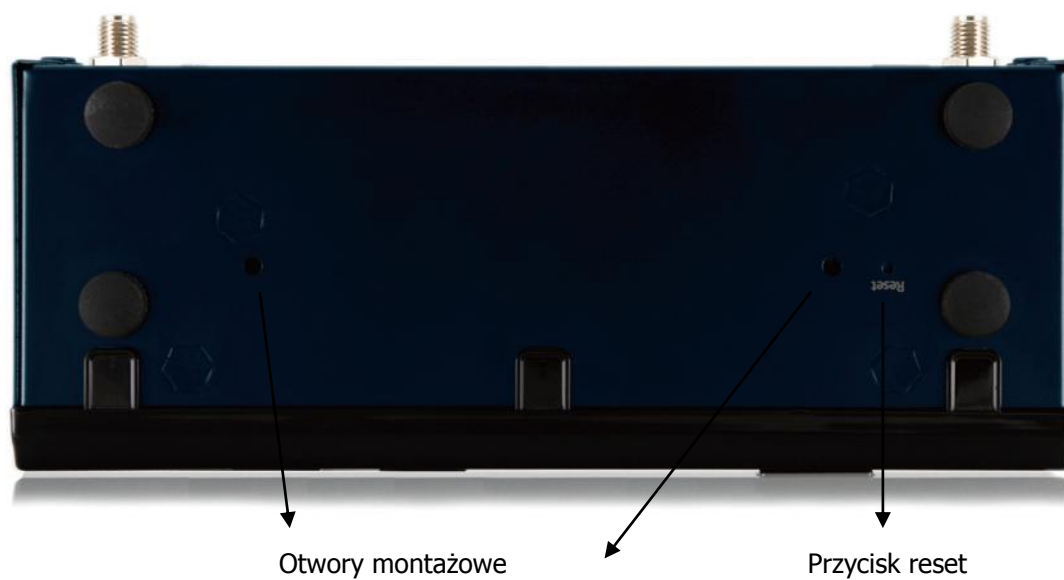
- Panel przedni



- Panel tylny



- Spód

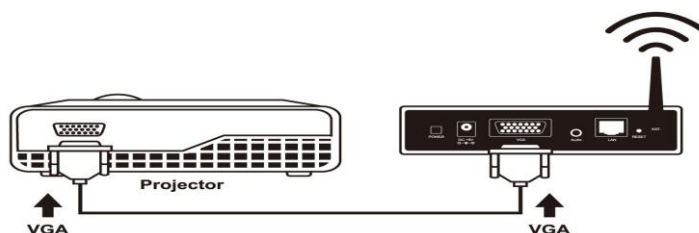


4. Co będzie Tobie potrzebne

- Projektor lub HDTV z wejściem VGA/HDMI
- PC/Laptop z systemem Windows lub Mac
- Urządzenie Apple iPhone, iPad lub iPod
- Urządzenie Android smartfon lub tablet
- Głośniki (opcjonalnie, dla odtwarzania dźwięku)
- Mysz lub klawiatura USB (opcjonalnie, dla funkcji zdalnego pulpitu)
- Urządzenie USB HID IWB (opcjonalnie, dla funkcji IWB over IP)

5. WiPG-1500 Szybka instalacja

- 1) Podłącz urządzenie wePresent WiPG-1500 do Projektora za pośrednictwem przewodu VGA i włącz projektor.












- 2) Podłącz zasilacz do urządzenia WiPG-1500 i naciśnij przycisk „Power” na przednim panelu aby włączyć urządzenie WiPG-1500.

- ◆ Po załadowaniu systemu, na ekranie wyświetli się ekran powitalny, jak na poniższym zdjęciu.

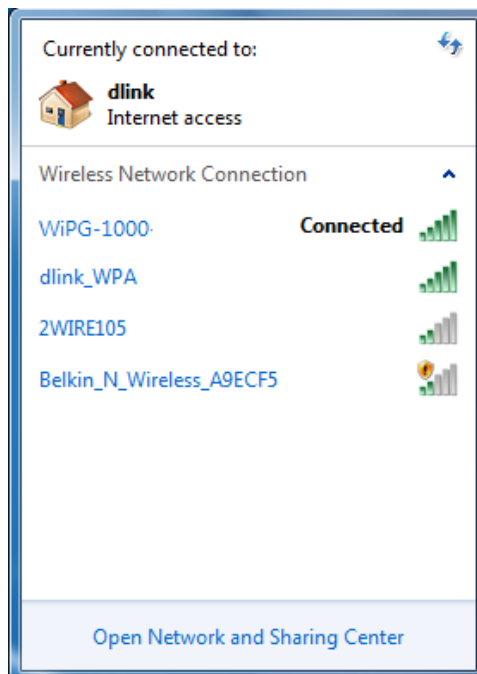


Główne funkcje WiPG-1500:

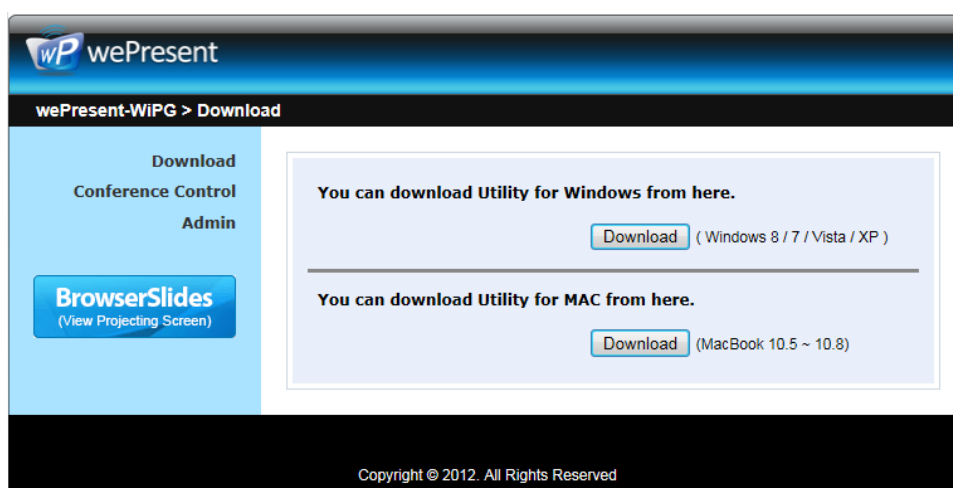
Ikona	Funkcja	Opis
	DoWiFi	Bezprzewodowe wyświetlanie zawartości z systemów Windows & Mac <ul style="list-style-type: none"> ◆ Win: XP/Vista/7/8, ◆ Mac: 10.6/10.7/10.8/10.9
	MirrorOp dla Galaxy	Obsługa standard MirrorOp dla serii urządzeń Samsung Galaxy. Użytkownik może streamować obraz ze swojego urządzenia mobilnego.
	WiFi-Doc	Wysokiej jakości prezentacje za pomocą urządzeń iPhone/iPad lub Android (Word, Excel, PPT, PDF, Photo)
	SidePad	Kontroluj prezentację PC lub Mac za pomocą urządzeń iPhone/iPad lub Android
	WebSlides	Przesyłaj slajdy na podłączone urządzenia mobilne za pomocą przeglądarki.
	Rysowanie i notatki	<ul style="list-style-type: none"> ◆ Rysuj dowolnie na wirtualnej tablicy, bez jakiegokolwiek połączenia z komputerem. ◆ Rób swoje notatki na wyświetlanych slajdach, podczas prezentacji. ◆ Notatki i rysowanie można wykonywać za pomocą dotykowego ekranu AirPad lub za pomocą każdego innego urządzenia USB HID.
	4-do-1	Projekcja z 4 urządzeń PC/Mac na jeden ekran, jednocześnie.
	Kontrola konferencji	Przejdź do strony administracyjnej WiPG aby zarządzać konferencją, lub użyj klawiatury i myszki aby wybrać PC
	SNMP V3	Skorzystaj z menadżera SNMP aby zarządzać urządzeniami WiPG w sieci.

6. Połączenie WiFi na systemie Windows

- 1) Upewnij się że twoja karta bezprzewodowa jest włączona, podłącz się bezprzewodowo do sieci wePresent WiPG-1500



- 2) Otwórz przeglądarkę i wpisz adres IP który wyświetla się w lewym dolnym rogu ekranu, aby uzyskać dostęp do strony administracyjnej urządzenia WiPG-1500 (domyślny adres IP to: 192.168.100.10)
- 3) Pobierz oprogramowanie na system "Windows 8/ 7/ Vista/ XP" i zainstaluj. (Możesz również uruchomić aplikację bezpośrednio z tokena USB)




- 4) Uruchom oprogramowanie i połącz się z urządzeniem WiPG-1500. (Upewnij się czy twoja zapora sieciowa zezwala na dostęp do aplikacji)

5) Wprowadź **KOD**

- ◆ Kod jest wyświetlany na ekranie startowym



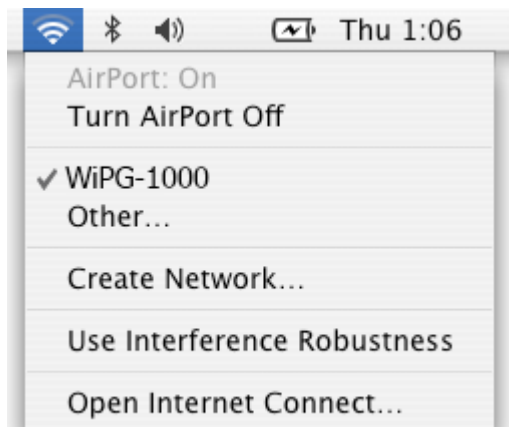
- 6) Naciśnij przycisk  aby rozpocząć projekcję, lub wybierz dowolną liczbę (1 do 4) aby rozpocząć projekcję na podzielonym ekranie.



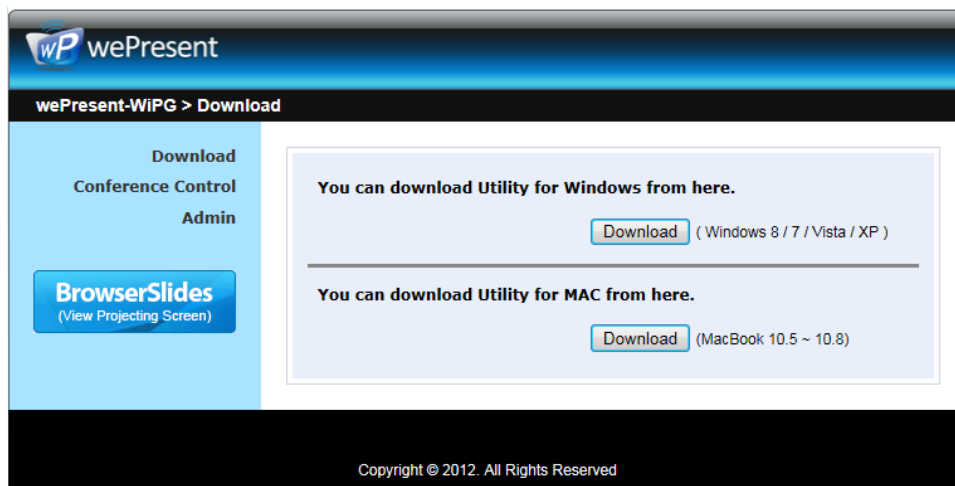
- 7) Podłącz mysz i klawiaturę do urządzenia, aby zdalnie zarządzać pulpitem PC/MAC

7. Połączenie WiFi na systemie MAC

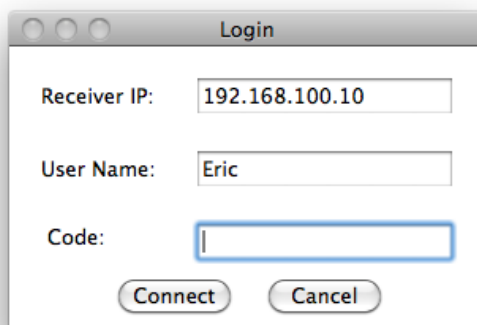
- 1) Włącz kartę sieciową i podłącz się bezprzewodowo do sieci wePresent WiPG-1500



- 2) Otwórz przeglądarkę i wpisz adres IP który wyświetla się w lewym dolnym rogu ekranu, aby uzyskać dostęp do strony administracyjnej urządzenia WiPG-1500 (domyślny adres IP to: 192.168.100.10)
- 3) Pobierz oprogramowanie na system MAC i uruchom.



- 4) Uruchom oprogramowanie, wprowadź kod i połącz się z urządzeniem WiPG-1500



- 5) Kliknij na przycisk  aby rozpocząć projekcję.



- 6) Podłącz mysz i klawiaturę do urządzenia, aby zdalnie zarządzać pulpitem PC/MAC

8. Pisanie i rysowanie

- **Pisanie:**

Podczas pokazu slajdów możesz użyć ekranu dotykowego aby robić notatki lub zaznaczać ważne szczegóły na ekranie.

- **Rysowanie:**

Na ekranie powitalnym, możesz przełączyć WiPG-1500 do trybu Direct Draw aby móc rysować i pisać bez udziału komputera.

Gwarancja:

Konsorcjum FEN Sp. z o.o. prowadzi serwis gwarancyjny produktów oferowanych w serwisie dealerskim www.fen.pl.

Procedury dotyczące przyjmowania urządzeń do serwisu są odwrotne do kanału sprzedaży tzn.: w przypadku uszkodzenia urządzenia przez klienta końcowego, musi on dostarczyć produkt do miejsca jego zakupu.

Skrócone zasady reklamacji sprzętu:

Reklamowany sprzęt powinien być dostarczony w stanie kompletnym, w oryginalnym opakowaniu zabezpieczającym lub w opakowaniu zastępczym zapewniającym bezpieczne warunki transportu i przechowywania analogicznie do warunków zapewnianych przez opakowanie fabryczne.

Szczegółowe informacje dotyczące serwisu można znaleźć pod adresem www.fen.pl/serwis

Konsorcjum FEN współpracuje z Europejską Platformą Recyklingu ERP w sprawie zbiórki zużytego sprzętu elektrycznego i elektronicznego. Lista punktów, w których można zostawiać niepotrzebne produkty znajduje się pod adresem www.fen.pl/download/ListazSEIE.pdf

Informacja o przepisach dotyczących ochrony środowiska

Dyrektywa Europejska 2002/96/EC wymaga, aby sprzęt oznaczony symbolem znajdującym się na produkcie i/lub jego opakowaniu ("przekreślony śmietnik") nie był wyrzucany razem z innymi niesortowanymi odpadami komunalnymi. Symbol ten wskazuje, że produkt nie powinien być usuwany razem ze zwykłymi odpadami z gospodarstw domowych. Na Państwu spoczywa obowiązek wyrzucania tego i innych urządzeń elektrycznych oraz elektronicznych w wyznaczonych punktach odbioru. Pozbywanie się sprzętu we właściwy sposób i jego recykling pomogą zapobiec potencjalnie negatywnym konsekwencjom dla środowiska i zdrowia ludzkiego. W celu uzyskania szczegółowych informacji o usuwaniu starego sprzętu prosimy się zwrócić do lokalnych władz, służb oczyszczania miasta lub sklepu, w którym produkt został nabyty.

Powyższa instrukcja jest własnością Konsorcjum FEN Sp. z o.o.



Dział Wsparcia Technicznego

Konsorcjum FEN Sp. z o.o.

Kontakt: support@fen.pl