



## **Podręcznik szybkiej instalacji** **(Model: WiPG-1000)**

Poznań 2014

## 1. Zawartość opakowania

- Urządzenie wePresent WiPG-1000
- USB Token
- Zasilacz (DC +5V, 2.5A)
- 2x antena WiFi
- Podręcznik szybkiej instalacji
- Karta

## 2. Zawartość tokena USB

- Instalator aplikacji dla systemu Windows
- Instalator aplikacji dla systemu MAC
- Sterowniki VAC (sygnału audio dla systemu Windows XP)
- Sterowniki VDD (ekran rozszerzony dla systemów Windows)
- Sterownik USB/IP (dla funkcji IWB)
- Podręcznik użytkownika
- Oprogramowanie
  - PtG Converter (dla funkcji MobiShow PtG)
  - SNMP Manager (dla zarządzania SNMP)

## 3. Cechy fizyczne

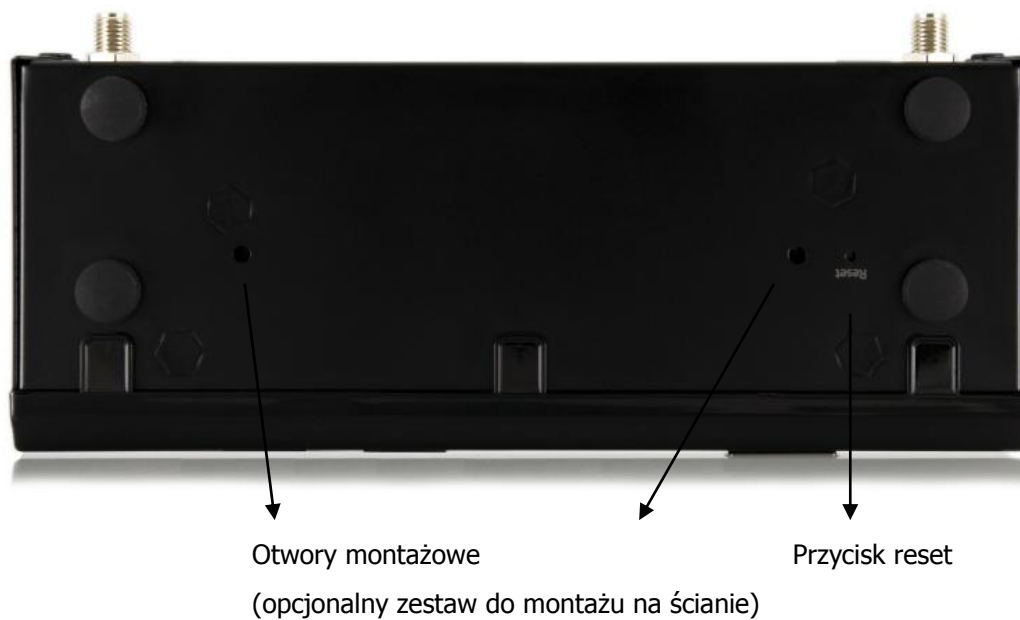
- Panel przedni



- Panel tylny



- Spód

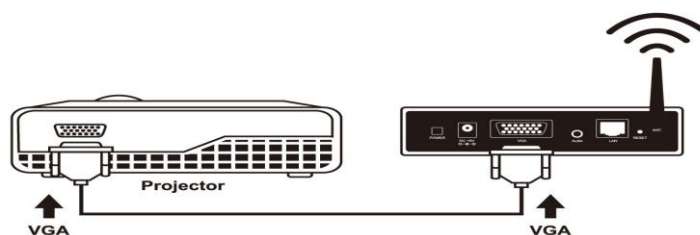


## 4. Co będzie Tobie potrzebne

- Projektor lub HDTV z wejściem VGA/HDMI
- PC/Laptop z systemem Windows lub Mac
- Urządzenie Apple iPhone, iPad lub iPod
- Urządzenie Android smartfon lub tablet
- Głośniki (opcjonalnie, dla odtwarzania dźwięku)
- Mysz lub klawiatura USB (opcjonalnie, dla funkcji zdalnego pulpitu)
- Urządzenie USB HID IWB (opcjonalnie, dla funkcji IWB over IP)

## 5. WiPG-1000 Szybka instalacja





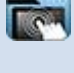




- 1) Podłącz urządzenie wePresent WiPG-1000 do Projektora za pośrednictwem przewodu VGA i włącz projektor.



- 2) Podłącz zasilacz do urządzenia WiPG-1000 i naciśnij przycisk „Power” na przednim panelu aby włączyć urządzenie WiPG-1000.
  - ◆ Po załadowaniu systemu, na ekranie wyświetli się ekran powitalny, jak na poniższym zdjęciu.

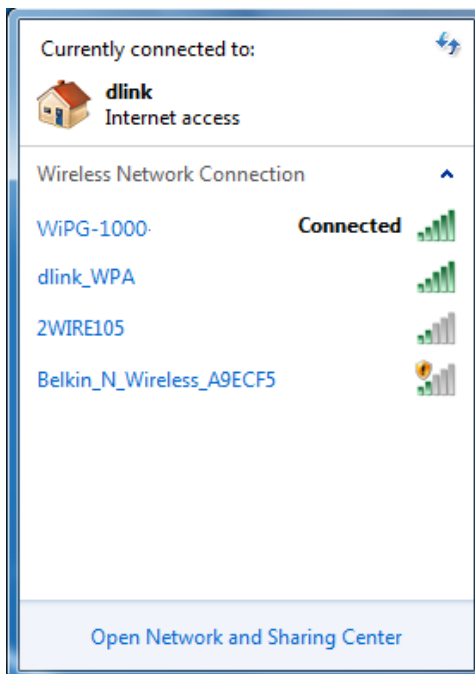


## Główne funkcje WiPG-1000:

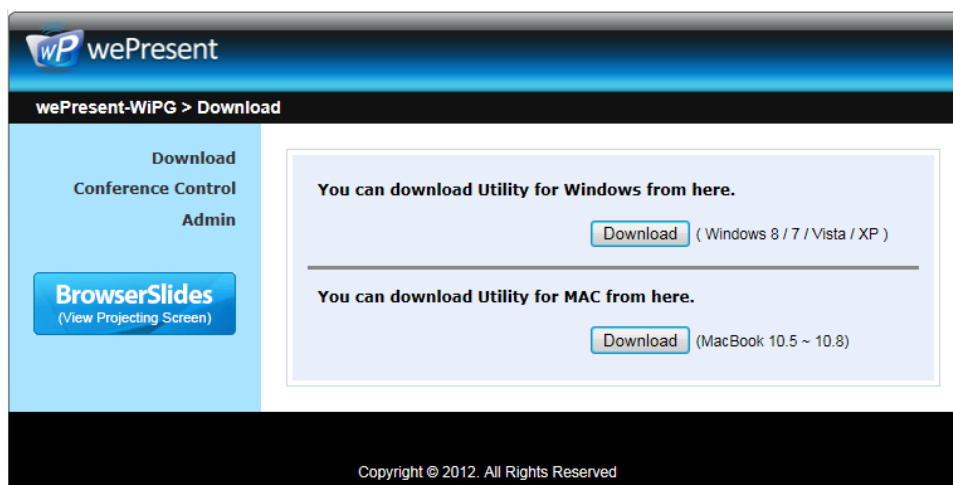
Ikona	Funkcja	Opcje
	DoWiFi	Bezprzewodowe wyświetlanie zawartości z systemów Windows & Mac
	Plug&Show	Nie wymaga instalacji oprogramowania. Podłącz token USB do PC i uruchom.
	MobiShow	Interaktywna prezentacja PPT za pomocą urządzeń iPhone/iPad lub Android
	WiFi-Doc	Wysokiej jakości prezentacje za pomocą urządzeń iPhone/iPad lub Android
	SidePad	Kontroluj prezentację PC lub Mac za pomocą urządzeń iPhone/iPad lub Android
	BrowserSlides	Przesyłaj slajdy na podłączone urządzenia mobilne za pomocą przeglądarki.
	4-to-1	Projekcja z 4 urządzeń PC/Mac na jeden ekran, jednocześnie.
	Kontrola konferencji	Przejdź do strony administracyjnej WiPG aby zarządzać konferencją, lub użyj klawiatury i myszki aby wybrać PC
	SNMP	Skorzystaj z menadżera SNMP aby zarządzać urządzeniami WiPG w sieci.

## 6. Połączenie WiFi na systemie Windows

- 1) Upewnij się że twoja karta bezprzewodowa jest włączona, podłącz się bezprzewodowo do sieci wePresent WiPG-1000



- 2) Otwórz przeglądarkę i wpisz adres IP który wyświetla się w lewym dolnym rogu ekranu, aby uzyskać dostęp do strony administracyjnej urządzenia WiPG-1000 (domyślny adres IP to: 192.168.100.10)
- 3) Pobierz oprogramowanie na system "Windows 8/ 7/ Vista/ XP" i zainstaluj. (Możesz również uruchomić aplikację bezpośrednio z tokena USB)




- 4) Uruchom oprogramowanie i połącz się z urządzeniem WiPG-1000. (Upewnij się czy twoja zaporą sieciowa zezwala na dostęp do aplikacji)

## 5) Wprowadź **KOD**

- ◆ Kod jest wyświetlany na ekranie startowym



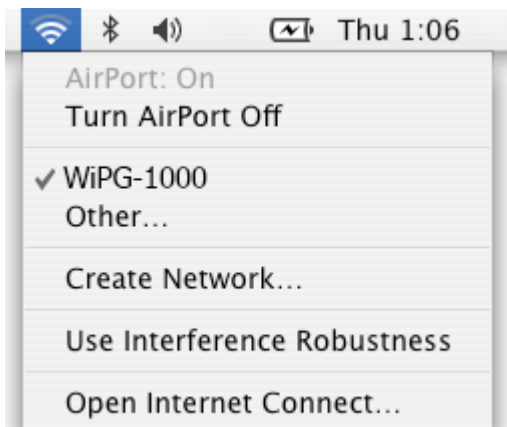
- 6) Naciśnij przycisk  aby rozpocząć projekcję, lub wybierz dowolną liczbę (1 do 4) aby rozpocząć projekcję na podzielonym ekranie.



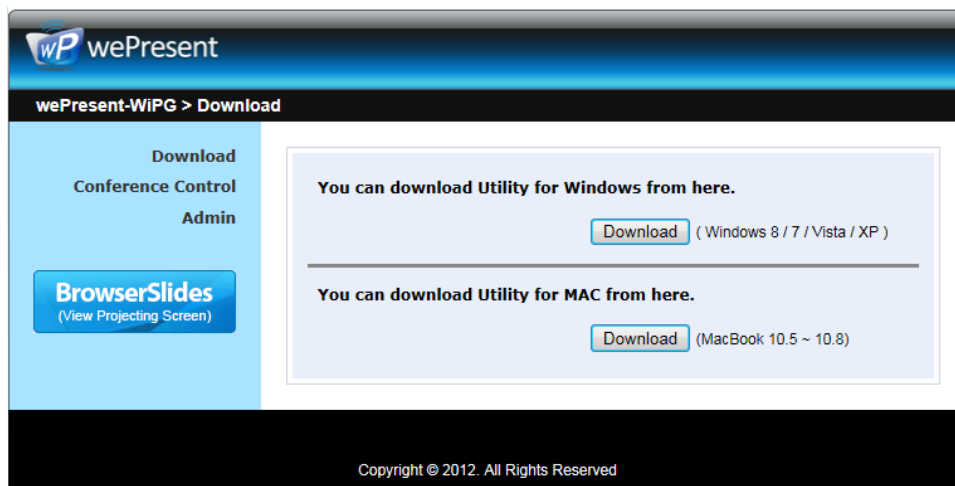
- 7) Podłącz mysz i klawiaturę do urządzenia, aby zdalnie zarządzać pulpitem PC/MAC

## 7. Połączenie WiFi na systemie MAC

- 1) Włącz kartę sieciową i podłącz się bezprzewodowo do sieci wePresent WiPG-1000

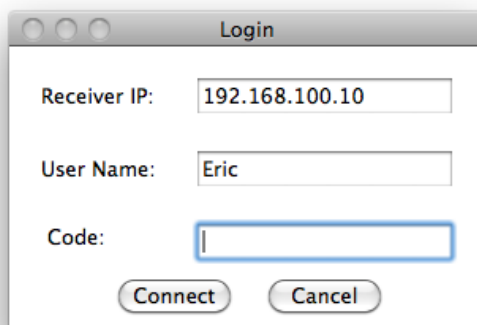


- 2) Otwórz przeglądarkę i wpisz adres IP który wyświetla się w lewym dolnym rogu ekranu, aby uzyskać dostęp do strony administracyjnej urządzenia WiPG-1000 (domyślny adres IP to: 192.168.100.10)
- 3) Pobierz oprogramowanie na system MAC i uruchom.





- 4) Uruchom oprogramowanie, wprowadź kod i połącz się z urządzeniem WiPG-1000



- 5) Kliknij na przycisk  aby rozpocząć projekcję.

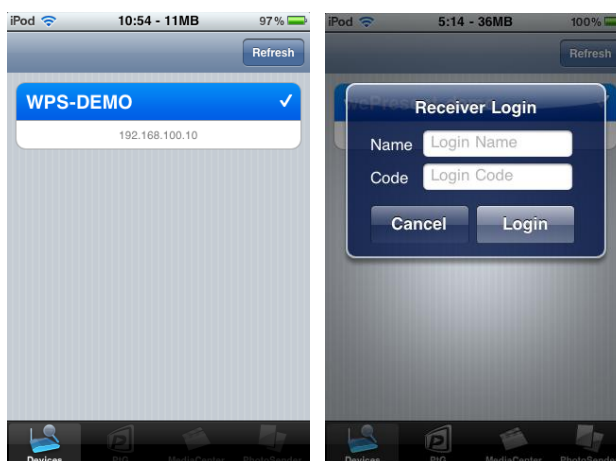


- 6) Podłącz mysz i klawiaturę do urządzenia, aby zdalnie zarządzać pulpitem PC/MAC

## 8. MobiShow dla urządzeń Apple iOS



- **Pobierz "MobiShow" z App Store**
- **Połącz się z urządzeniem WiPG-1000**
  - A. Włącz WiFi i połącz się z siecią bezprzewodową WiPG-1000
  - B. Wybierz ikonę "MobiShow" i uruchom oprogramowanie.
  - C. Połącz się z urządzeniem WiPG-1000, wprowadź kod i kliknij na przycisk Login.



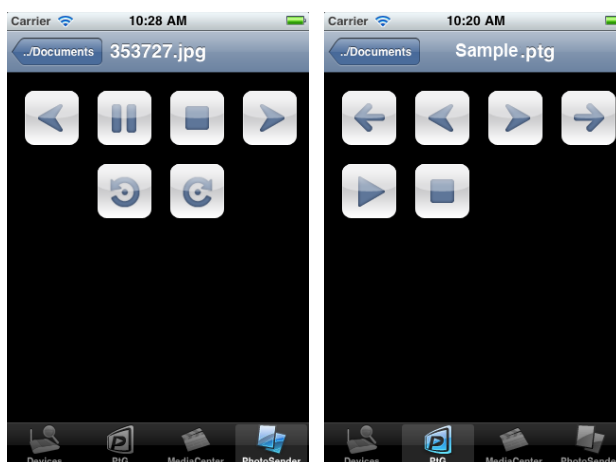
- **Projekcja Zdjęć / PtG**



Wybierz i otwórz plik zdjęcie/PtG, aby przesłać je na duży ekran za pomocą urządzenia WiPG-1000.

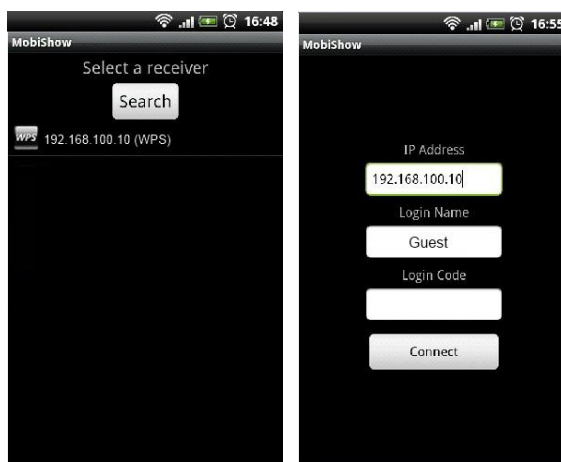
**Uwaga:**

**Aby przekonwertować pliki PowerPoint do PtG musisz w pierwszej kolejności skorzystać z oprogramowania "PtG converter.exe"**



## 9. MobiShow dla urządzeń Android

- **Pobierz "MobiShow" z Google Play**
  - **Połącz się z urządzeniem WiPG-1000**
- A. Włącz WiFi i połącz się z siecią bezprzewodową WiPG-1000
  - B. Wybierz ikonę "MobiShow" i uruchom oprogramowanie.
  - C. Połącz się z urządzeniem WiPG-1000, wprowadź kod i kliknij na przycisk Login.



- **Projekcja Zdjęć  / PtG **

Wybierz i otwórz plik zdjęcie/PtG, aby przesłać je na duży ekran za pomocą urządzenia WiPG-1000.

**Uwaga:**

**Aby przekonwertować pliki PowerPoint do PtG musisz w pierwszej kolejności skorzystać z oprogramowania "PtG converter.exe"**





## 10. WiFi-Doc dla urządzeń Apple iOS

- **Pobierz "WiFi-Doc" z App Store**
- **Połącz się z urządzeniem WiPG-1000**
  - A. Włącz WiFi i połącz się z siecią bezprzewodową WiPG-1000
  - B. Wybierz ikonę "WiFi-Doc" i uruchom oprogramowanie.
  - C. Połącz się z urządzeniem WiPG-1000, wprowadź kod i kliknij na przycisk Login.



- **Projekcja dokumentów**

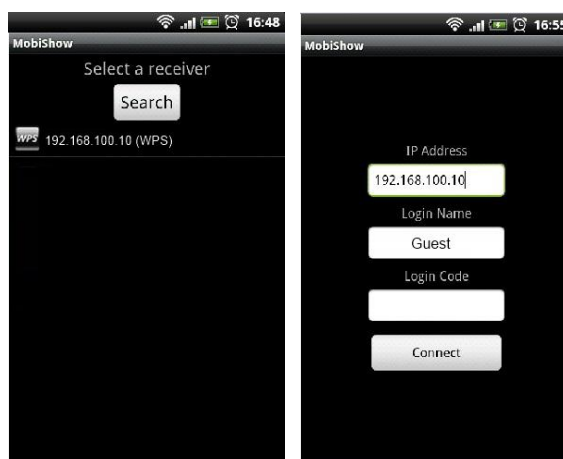
Wybierz i otwórz plik dokumentu, aby przesłać go na duży ekran za pomocą urządzenia WiPG-1000 ( *Word, Excel, PPT, PDF* )





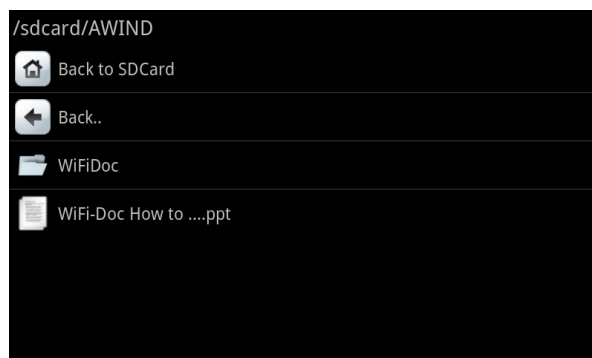
## 11. WiFi-Doc dla urządzeń Android

- **Pobierz "WiFi-Doc" z Google Play**
  - **Połącz się z urządzeniem WiPG-1000**
- A. Włącz WiFi i połącz się z siecią bezprzewodową WiPG-1000
  - B. Wybierz ikonę "WiFi-Doc" i uruchom oprogramowanie.
  - C. Połącz się z urządzeniem WiPG-1000, wprowadź kod i kliknij na przycisk Login.



- **Projekcja dokumentów**

Wybierz i otwórz plik dokumentu, aby przesłać go na duży ekran za pomocą urządzenia WiPG-1000 ( *Word, Excel, PPT, PDF* )



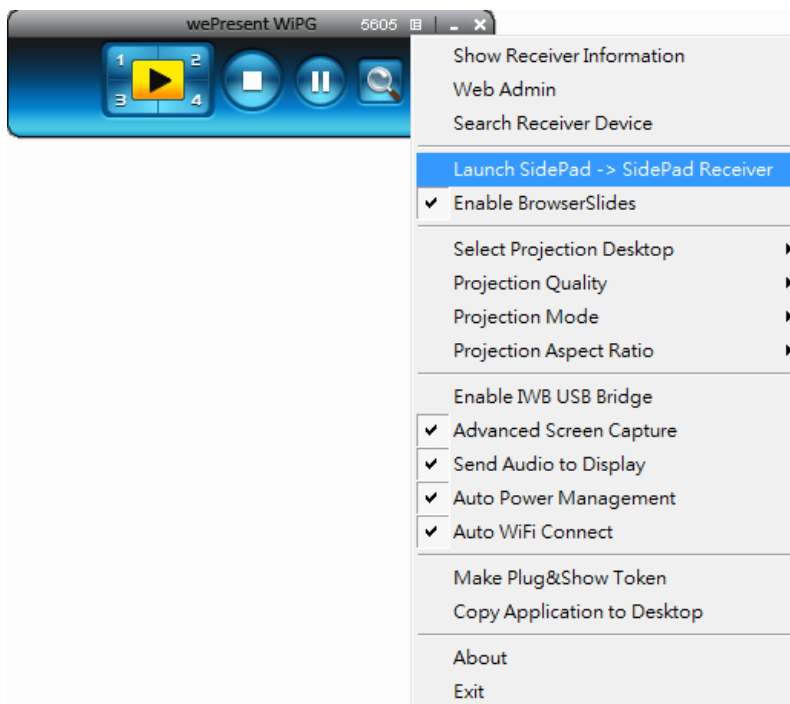
## 12. SidePad

### Kontrola SidePad za pomocą iPad/iPhone.

- Pobierz "SidePad Receiver" z App Store
- Połącz się z urządzeniem WiPG-1000 poprzez WiFi i uruchom aplikację "Sidepad Receiver"



- Na systemie (Win/Mac) uruchom oprogramowanie WiPG-1000 z menu opcji wybierz, "Launch SidePad -> SidePad Receiver"



- Pulpit twojego ekranu wyświetli się na wyświetlaczu urządzenia iOS. Użyj dwóch palców, aby przyciąć lub jeden palec, aby przesunąć obraz, kontroluj poprzez pojedyncze lub podwójne kliknięcia!

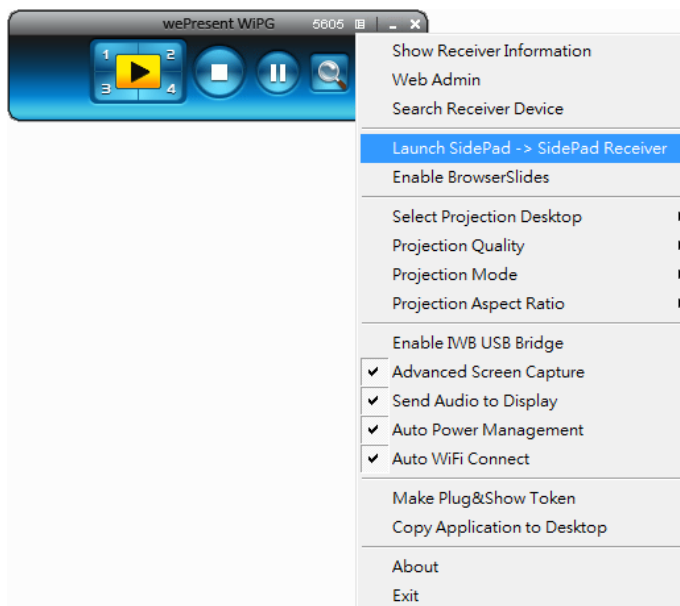


## Kontrola SidePad za pomocą urządzenia Android

- Pobierz "SidePad Receiver" z Google Play.
- Połącz się z urządzeniem WiPG-1000 poprzez WiFi i uruchom aplikację "Sidepad Receiver"



- Na systemie (Win/Mac) uruchom oprogramowanie WiPG-1000 z menu opcji wybierz, "Launch SidePad -> SidePad Receiver"



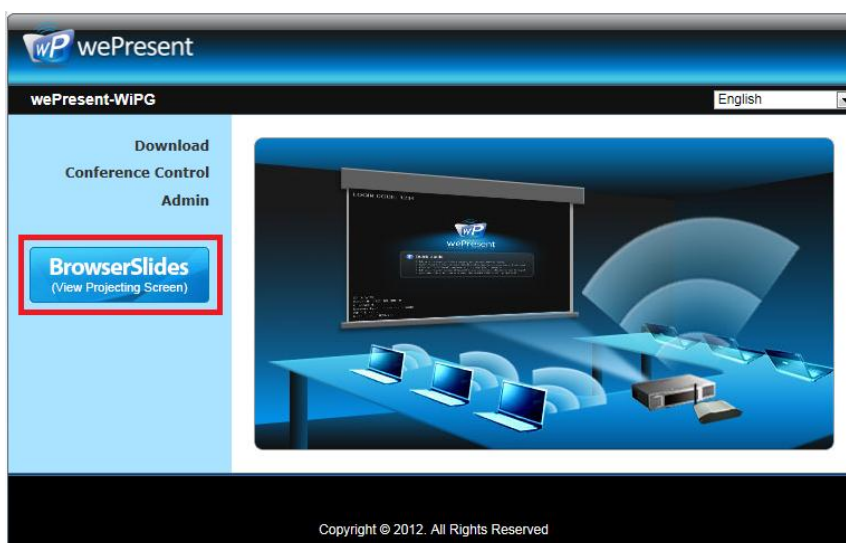


- Pulpit twojego ekranu wyświetli się na wyświetlaczu urządzenia iOS. Użyj dwóch palców, aby przyciąć lub jeden palec, aby przesunąć obraz, kontroluj poprzez pojedyncze lub podwójne kliknięcia!



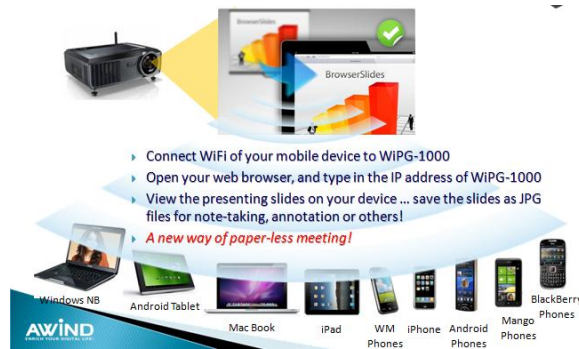
## 13. BrowserSlides

- Publiczność:
  - A. Goście konferencyjni muszą podłączyć się do bezprzewodowej sieci "WiPG-1000" za pomocą swoich urządzeń mobilnych, i uruchomić przeglądarkę internetową.
  - B. W przeglądarce wprowadzić adres IP urządzenia domyślnie "192.168.100.10"  
Następnie należy kliknąć na przycisk "BrowserSlides"



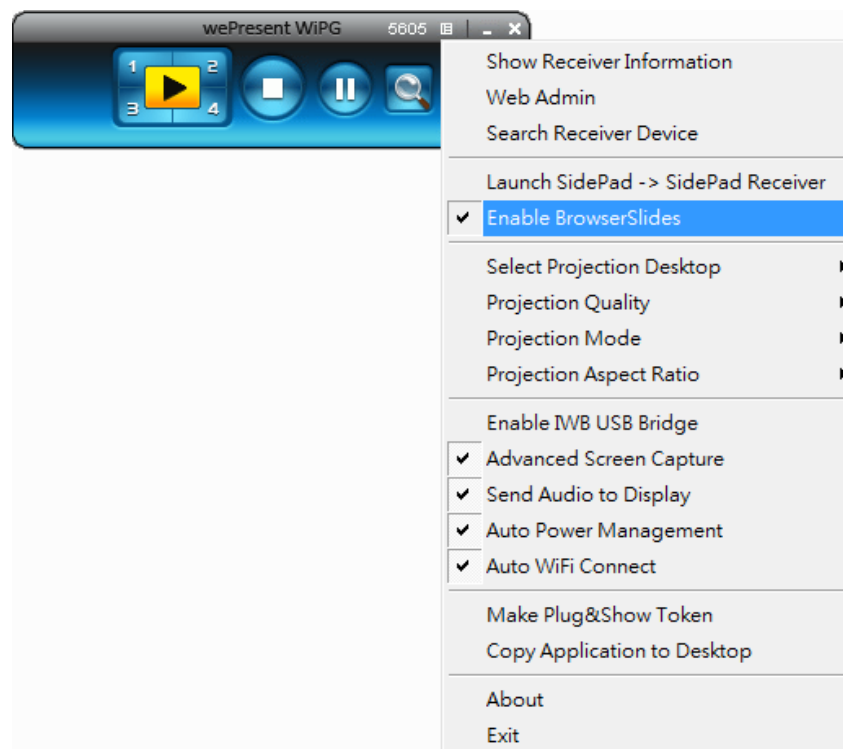


C. Rozpocznie się wyświetlanie slajdów, prowadzącego prezentację (odświeżanie co 30 sec)



● Mówca:

- A. Otwórz główne menu opcji WiPG-1000 (Win/Mac), i wybierz pole, "Enable BrowserSlides", rozpocznie się przesyłanie slajdów na urządzenia mobilne.



## Gwarancja:

Konsorcjum FEN Sp. z o.o. prowadzi serwis gwarancyjny produktów oferowanych w serwisie dealerskim [www.fen.pl](http://www.fen.pl).

Procedury dotyczące przyjmowania urządzeń do serwisu są odwrotne do kanału sprzedaży tzn.: w przypadku uszkodzenia urządzenia przez klienta końcowego, musi on dostarczyć produkt do miejsca jego zakupu.

### **Skrócone zasady reklamacji sprzętu:**

Reklamowany sprzęt powinien być dostarczony w stanie kompletnym, w oryginalnym opakowaniu zabezpieczającym lub w opakowaniu zastępczym zapewniającym bezpieczne warunki transportu i przechowywania analogicznie do warunków zapewnianych przez opakowanie fabryczne.

Szczegółowe informacje dotyczące serwisu można znaleźć pod adresem [www.fen.pl/serwis](http://www.fen.pl/serwis)

Konsorcjum FEN współpracuje z Europejską Platformą Recyklingu ERP w sprawie zbiórki zużytego sprzętu elektrycznego i elektronicznego. Lista punktów, w których można zostawiać niepotrzebne produkty znajduje się pod adresem [www.fen.pl/download/ListaZSEIE.pdf](http://www.fen.pl/download/ListaZSEIE.pdf)

### **Informacja o przepisach dotyczących ochrony środowiska**

Dyrektywa Europejska 2002/96/EC wymaga, aby sprzęt oznaczony symbolem znajdującym się na produkcie i/lub jego opakowaniu ("przekreślony śmietnik") nie był wyrzucany razem z innymi niesortowanymi odpadami komunalnymi. Symbol ten wskazuje, że produkt nie powinien być usuwany razem ze zwykłymi odpadami z gospodarstw domowych. Na Państwu spoczywa obowiązek wyrzucania tego i innych urządzeń elektrycznych oraz elektronicznych w wyznaczonych punktach odbioru. Pozbywanie się sprzętu we właściwy sposób i jego recykling pomogą zapobiec potencjalnie negatywnym konsekwencjom dla środowiska i zdrowia ludzkiego. W celu uzyskania szczegółowych informacji o usuwaniu starego sprzętu prosimy się zwrócić do lokalnych władz, służb oczyszczania miasta lub sklepu, w którym produkt został nabyty.

**Powyższa instrukcja jest własnością Konsorcjum FEN Sp. z o.o.**



Dział Wsparcia Technicznego

Konsorcjum FEN Sp. z o.o.

Kontakt: [support@fen.pl](mailto:support@fen.pl)