



iDmacTV Podręcznik szybkiej instalacji

Niniejszy przewodnik przeprowadzi cię przez wstępną konfigurację urządzenia. W celu uzyskania szczegółowych informacji dotyczących oprogramowania i funkcji pobierz podręcznik użytkownika, dostępny pod adresem www.id4mobile.eu

Wymagania

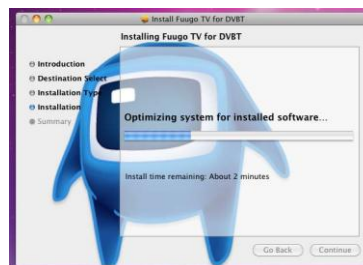
- Komputer Mac z procesorem Intel
 - System operacyjny: Mac OS X V.10.6 lub nowszy
 - Napęd CD/DVD-ROM dla instalacji oprogramowania
 - Oprogramowanie można również pobrać z www.id4mobile.eu
- Do aktywacji oprogramowania potrzebny jest dostęp do Internetu.

Uwagi

- Prosimy upewnić się czy region, w którym się znajdujesz, jest w obrębie zasięgu cyfrowej telewizji naziemnej DVB-T. Jeżeli nie, iDmacTV nie będzie w stanie odebrać żadnego sygnału. Aktualną mapę zasięgu sygnału DVB-T znajdziesz na www.cyfryzacja.gov.pl
- Do urządzenia dołączono przenośną antenę DVB-T. Jeśli sygnał w twojej lokalizacji jest słaby będziesz musiał skorzystać z większej anteny - lub zakupić dodatkową antenę panelową.

Instalacja oprogramowania

1. Zainstaluj aplikację Fuugo z dołączonej płyty CD lub pobierz ją z www.id4mobile.eu wpisując kod licencji z opakowania.
2. Postępuj zgodnie ze wskazówkami pojawiającymi się na ekranie.
3. Po zakończeniu instalacji podłącz tuner iDmacTV do komputera.



Konfiguracja tunera

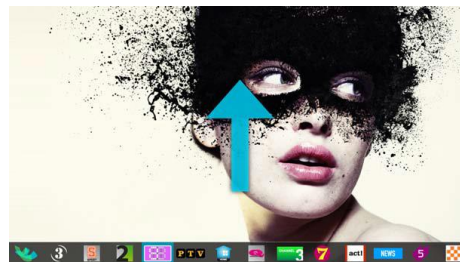
1. Po zainstalowaniu i pierwszym uruchomieniu Fuugo, użytkownik jest proszony o wybór kraju, w którym aktualnie się znajduje.



2. Zaakceptuj umowę licencyjną, i wprowadź prawidłowy klucz produktu. Klucz produktu można wprowadzić także później, do momentu wygaśnięcia 90 dniowego okresu próbnego.
3. Kanały wyszukiwane są automatycznie zgodnie z wcześniej wybraną lokalizacją. Po zakończeniu wyszukiwania, Fuugo przełączy się na pierwszy wyszukany program telewizyjny.

Podstawowe funkcje

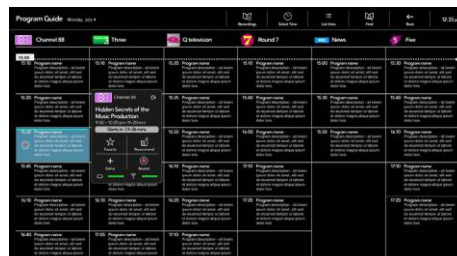
1. Przełączanie kanałów: Przesuwanie od lewej do prawej dla następnego kanału lub od prawej do lewej dla poprzedniego kanału. Możesz przejść do wybranego kanału również za pomocą panelu z programami TV. Przesuń kursor w górę i wybierz logo kanału z paska poniżej.



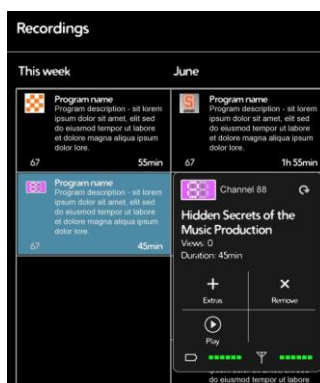
2. Funkcje specjalne: Podczas oglądania programu, możesz kliknąć prawym przyciskiem myszy w dowolnym miejscu na ekranie, aby uzyskać dostęp do menu powiązanego z danym programem. Np. możliwość dodania programu do listy ulubionych, lub funkcji nagrywania.



3. Przewodnik po programach: dostęp do przewodnika po programach możesz uzyskać poprzez przesunięcie kursora w dół i wybór ikonki Przewodnika po programach z panelu górnego.



4. Odtwarzanie nagranych programów: z poziomu Przewodnika po programach można również uzyskać dostęp do nagrań, wybierając opcję „Recordings” z górnego menu. W widoku nagrań, karta menu może zostać wywołana poprzez kliknięcie na wybranym nagraniu.



5. Regulacja głośności: poziom głośności można regulować za pomocą klawiszy + / - na klawiaturze
 6. Skróty klawiszowe: umożliwiają szybki dostęp do wybranych opcji, poniższa tabela przedstawia skróty klawiszowe

Skróty klawiszy w trybie okna	Funkcja
pg up	Zmiana kanału do przodu
pg down	Zmiana kanału do tyłu
+/=	Zwiększanie głośności
-/_	Zmniejszanie głośności
spacja	Pauza/Wznowienie
m	Wyciszenie
esc	Wyjście z Fuugo
Skróty klawiszy w normalnym trybie	Funkcja
e	Przewodnik po programach
backspace	Cofnięcie

Gwarancja:

Urządzenie iDmacTV marki iD4mobile objęte jest 2 letnią gwarancją.

W przypadku uszkodzenia lub nieprawidłowego działania sprzętu skontaktuj się ze sprzedawcą.

Odpowiedzi na pytania dotyczące jego konfiguracji i parametrów działania możesz uzyskać pisząc także na adres:

serwis@id4mobile.eu

Zapraszamy do odwiedzenia witryny: <http://www.id4mobile.eu>

Informacja o przepisach dotyczących ochrony środowiska

Dyrektywa Europejska 2002/96/EC wymaga, aby sprzęt oznaczony symbolem znajdującym się na produkcie i/lub jego opakowaniu ("przekreślony śmietnik") nie był wyrzucany razem z innymi niesortowanymi odpadami komunalnymi. Symbol ten wskazuje, że produkt nie powinien być usuwany razem ze zwykłymi odpadami z gospodarstw domowych. Na Państwu spoczywa obowiązek wyrzucania tego i innych urządzeń elektrycznych oraz elektronicznych w wyznaczonych punktach odbioru. Pozbywanie się sprzętu we właściwy sposób i jego recykling pomogą zapobiec potencjalnie negatywnym konsekwencjom dla środowiska i zdrowia ludzkiego. W celu uzyskania szczegółowych informacji o usuwaniu starego sprzętu prosimy się zwrócić do lokalnych władz, służb oczyszczania miasta lub sklepu, w którym produkt został nabyty.

Importer: Konsorcjum FEN Sp. z o.o., ul. Dąbrowskiego 273A, 60-406 Poznań