

Podręcznik użytkownika

Etui do iPada® Mini z Klawiaturą Bluetooth® iD-MiKey

Etui z klawiaturą przeznaczone jest do iPada® Mini. Klawiatura kompatybilna jest również z innymi urządzeniami Bluetooth®, których rozmiar może jednak nie pasować do etui.

Cechy:

1. Obsługa iPad®, iPhone®, urządzeń z systemem Android 3.0 i nowszym
2. Obsługa komputerów z systemem operacyjnym Windows XP/Vista/7/8 oraz Mac
3. Bezprzewodowy standard Bluetooth® 3.0
4. Wbudowana bateria (ładowana za pomocą portu USB)

Specyfikacja:

Dopuszczalna temperatura podczas pracy: -20°C do 55°C

Dopuszczalna wilgotność podczas pracy: 20% do 50%

Typ sygnału: FHSS (Chipset Broadcom 20730)

Moc wyjściowa częstotliwości radiowej: max 2.5mW (4dBm); Class2

Protokół: Zgodny z Bluetooth® v3.0

Zgodny z Bluetooth® HID Profile v1.5

Zasięg: ~9 metrów

Zakres częstotliwości: 2.4-2.4835GHz

Wymiary: 210 x 150 x 28mm

Bateria: czas ładowania : 3h

czas pracy: do 60h

Materiał klawiatury: BRK5300 – plastik / BRK5200 – silikon

Materiał etui: skóra syntetyczna

Ustawienie obsługi polskich znaków



Aby klawiatura obsługiwała polskie znaki (z użyciem klawisza ALT), upewnij się że w systemie włączona jest obsługa polskich znaków.


W tym celu, w swoim iPadzie®, przejdź do menu Ustawienia > Ogólne > Klawiatura > (Wybierz układ klawiatury sprzętowej). Układ klawiatury zmień z Polski na Polski Pro.





Parowanie klawiatury z urządzeniami

Przygotowanie: Upewnij się, że bateria w klawiaturze jest w pełni naładowana. Przed pierwszym użyciem zaleca się ładowanie klawiatury przez minimum 3 godziny. Aby naładować baterię podłącz klawiaturę do portu USB za pomocą przewodu z zestawu.

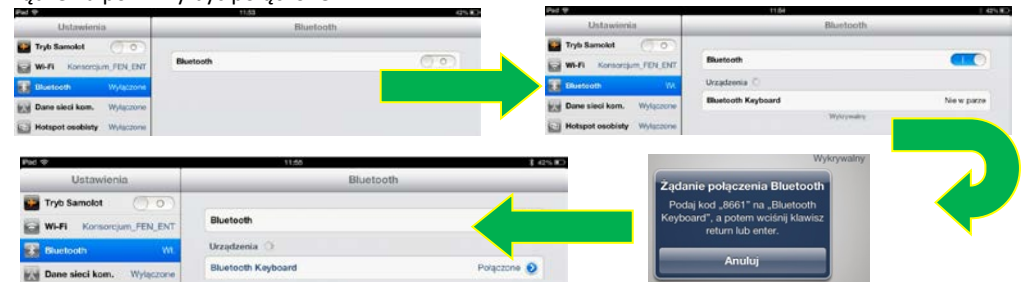
Krok1: Dla modelu z klawiaturą silikonową. Włącz klawiaturę przytrzymując dłużej przycisk , diody Power oraz Bluetooth powinny zaświecić się na około 5 sekund. Następnie wciśnij krótko przycisk . Dioda Power powinna się świecić natomiast dioda Bluetooth® powinna migać. Urządzenie jest teraz w trybie parowania.

Uwaga: Długie przytrzymanie  to włączenie/wyłączenie urządzenia (Power), krótkie naciśnięcie to łączenie (Connect)

Dla modelu z klawiaturą odłączalną. Włącz klawiaturę przesuwając przełącznik OFF  ON na pozycję ON, diody Power oraz Bluetooth® powinny zaświecić się na około 5 sekund. Następnie wciśnij krótko przycisk . Dioda Power powinna się świecić natomiast dioda Bluetooth® powinna migać. Urządzenie jest teraz w trybie parowania.

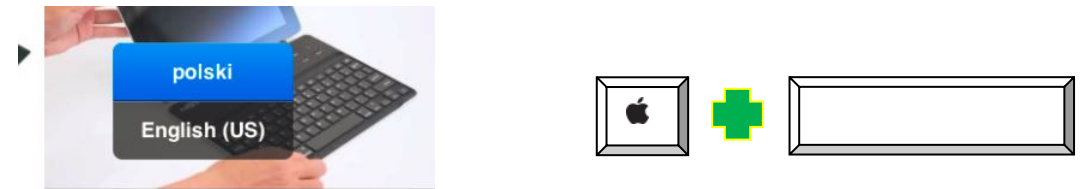
Krok2: W urządzeniu iPad® Mini, przejdź w Ustawieniach do zakładki Bluetooth®. Jeżeli funkcja Bluetooth® jest domyślnie wyłączona, włącz ją. W tym momencie iPad® powinien rozpocząć skanowanie w poszukiwaniu urządzeń Bluetooth®. Poczekaj aż urządzenie Bluetooth® Wireless Keyboard pojawi się na liście urządzeń.

Krok3: Wybierz klawiaturę z listy aby połączyć. Pojawi się komunikat, który wymaga wpisania 4-znakowego kodu za pomocą klawiatury. Naciśnij wskazane klawisze na klawiaturze i potwierdź za pomocą klawisza Enter. Teraz urządzenia powinny być połączone.



Przełączanie pomiędzy klawiaturami

Jeżeli masz zdefiniowaną więcej niż jedną klawiaturę i zachodzi potrzeba przełączania się pomiędzy klawiaturami, wciśnij kombinację klawiszy „command „+ „space” aby wyświetlić okno wyboru klawiatury.



Uwaga: Po dłuższym okresie braku aktywności użytkownika klawiatura w celu oszczędzenia baterii przechodzi samoczynnie w stan uśpienia. Dlatego przed ponownym jej użyciem należy wcisnąć dowolny klawisz i odczekać dwie sekundy. Nieprzestrzeganie tej reguły może skutkować brakiem pierwszych wpisanych znaków.

Gwarancja nie obejmuje naturalnych objawów zużycia, w tym: przetarć materiału, zarysowań, ścierania się znaków, zużycia magnesów i baterii. Nie obejmuje również uszkodzeń mechanicznych, zalania i innych z winy użytkownika.