

Instrukcja obsługi



Poznań 2010

ME-280J

1. Pierwsze kroki

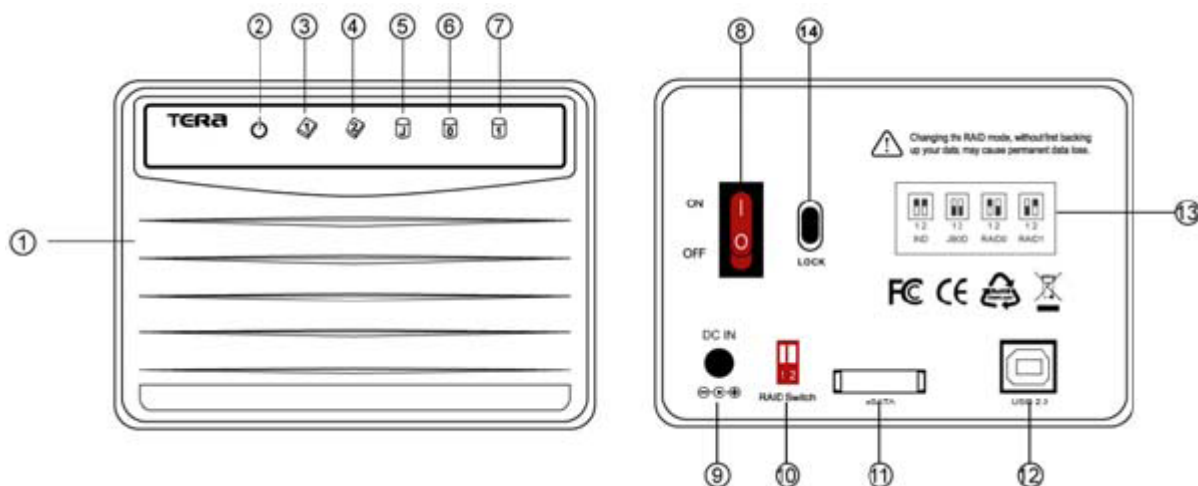
Zawartość opakowania

- Dwudyskowa obudowa ME-280J
- Przewód USB
- Przewód eSATA
- Zasilacz
- Płyta instalacyjna
- Podręcznik szybkiej instalacji

Minimalne wymagania systemowe

- Wolny port USB w komputerze
- Komputer PC wyposażony w magistralę Serial ATA (eSATA), WIN2000/XP/Vista/Win7
- Komputer MAC wyposażony w magistralę Serial ATA (eSATA) MAC OS 10.3.x lub nowszy
- Komputer z wbudowanym hostem Serial ATA

Opis produktu



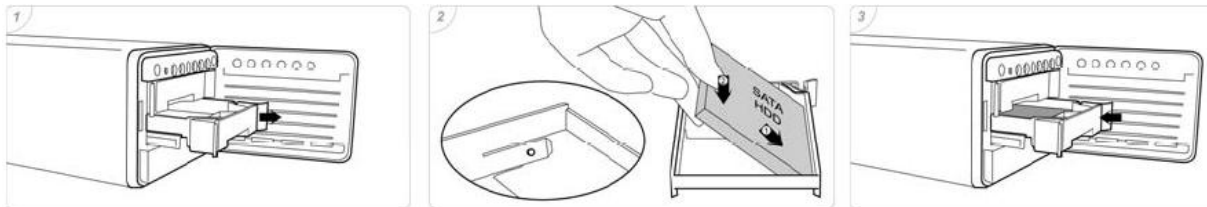
1. Zamknięcie obudowy
2. Dioda: Zasilania
3. Dioda: Gotowość / Dostęp HDD1
4. Dioda: Gotowość / Dostęp HDD2
5. Dioda: JBOD
6. Dioda: RAID0
7. Dioda: RAID1

8. Włącznik/wyłącznik
9. Gniazdo zasilania
10. Przełącznik RAID
11. Złącze eSATA
12. Złącze USB2.0
13. Wskaźnik trybu RAID
14. Zamknięcie obudowy

2. Montaż dysku 2.5" SATA

1. Otwórz pokrywę panelu przedniego i wyciągnij kieszeń dysku
2. Umieść dysk SATA w kieszeni (ME280J obsługuje dyski 2.5" SSD/SATA do wysokości 15mm)
3. Wsuń kieszeń do obudowy i zamknij pokrywę panelu przedniego

Uwaga: Zachowaj szczególną ostrożność przy wyciąganiu plastikowego panelu z kieszeni (rysunek 2) podczas montażu dysku, aby go nie uszkodzić.



3. Ustawienia RAID

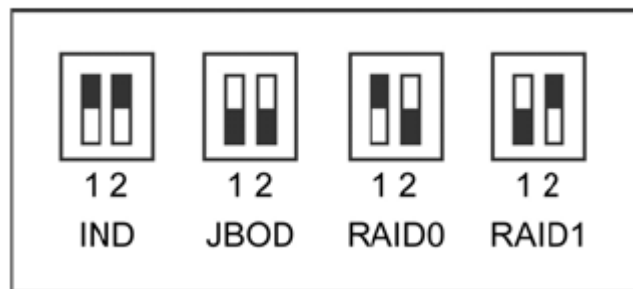
Obudowa ME-280J oferuje 4 tryby **Individual (ustawiony domyślnie), JBOD, RAID 0, RAID 1**. Zanim zaczniesz korzystać z tych funkcji, musisz w pierwszej kolejności ustawić przełącznik (tylny panel) na wybrany tryb RAID.

Uwaga: Przełączanie pomiędzy trybami RAID może spowodować utratę danych, zawsze należy pamiętać o kopii zapasowej plików przed zmianą trybu RAID.

Proszę wykonać poniższe czynności przed wyborem trybu macierzy RAID

1. Wykonaj kopię zapasową plików
2. Wyłącz obudowę ME-280J
3. Wybierz tryb RAID za pomocą przełącznika
4. Włącz obudowę ME-280J
5. Podłącz przewód USB lub eSATA

Wskaźniki przełącznika RAID



Uwaga: Jeżeli chcesz używać trybu JBOD, RAID0 lub RAID 1, w obudowie muszą znajdować się dwa dyski twarde. W przeciwnym razie urządzenie nie zadziała.

4. Uwagi

1. Więcej informacji można znaleźć w "Podręczniku użytkownika" na płycie CD.
2. Produkt posiada certyfikaty CE / FCC / UL / RoHS / WEEE.

Gwarancja:

Konsorcjum FEN Sp. z o.o. prowadzi serwis gwarancyjny produktów oferowanych w serwisie dealerskim www.fen.pl.

Procedury dotyczące przyjmowania urządzeń do serwisu są odwrotne do kanału sprzedaży tzn.: w przypadku uszkodzenia urządzenia przez klienta końcowego, musi on dostarczyć produkt do miejsca jego zakupu.

Skrócone zasady reklamacji sprzętu:

Reklamowany sprzęt powinien być dostarczony w stanie kompletnym, w oryginalnym opakowaniu zabezpieczającym lub w opakowaniu zastępczym zapewniającym bezpieczne warunki transportu i przechowywania analogicznie do warunków zapewnianych przez opakowanie fabryczne.

Szczegółowe informacje dotyczące serwisu można znaleźć pod adresem www.fen.pl/serwis

Konsorcjum FEN współpracuje z Europejską Platformą Recyklingu ERP w sprawie zbiórki zużytego sprzętu elektrycznego i elektronicznego. Lista punktów, w których można zostawiać niepotrzebne produkty znajduje się pod adresem www.fen.pl/download/ListaZSEIE.pdf

Informacja o przepisach dotyczących ochrony środowiska

Dyrektywa Europejska 2002/96/EC wymaga, aby sprzęt oznaczony symbolem znajdującym się na produkcie i/lub jego opakowaniu ("przekreślony śmietnik") nie był wyrzucany razem z innymi niesortowanymi odpadami komunalnymi. Symbol ten wskazuje, że produkt nie powinien być usuwany razem ze zwykłymi odpadami z gospodarstw domowych. Na Państwu spoczywa obowiązek wyrzucania tego i innych urządzeń elektrycznych oraz elektronicznych w wyznaczonych punktach odbioru. Pozbywanie się sprzętu we właściwy sposób i jego recykling pomogą zapobiec potencjalnie negatywnym konsekwencjom dla środowiska i zdrowia ludzkiego. W celu uzyskania szczegółowych informacji o usuwaniu starego sprzętu prosimy się zwrócić do lokalnych władz, służb oczyszczania miasta lub sklepu, w którym produkt został nabyty.

Powyższa instrukcja jest własnością Konsorcjum FEN Sp. z o.o.



Dział Wsparcia Technicznego

Konsorcjum FEN Sp. z o.o.

Kontakt: support@fen.pl