

# ***Podręcznik Użytkownika***



**Poznań 2010**

---

---



## Spis treści

Uwaga.....	3
Wymagania systemowe .....	3
Instalacja oprogramowania.....	4
Tworzenie partycji.....	6
FAT32 Format Utility .....	8
Przycisk tworzenia kopii zapasowej .....	10
Quick Launch .....	12
Szybkie tworzenie kopii plików .....	13
Kopia zapasowa plików .....	14
Przywracanie plików.....	16
Usuwanie kopii zapasowej .....	18
Menadżer plików.....	19
Ustawienia.....	20
Ustawienia harmonogramu.....	21
Inne.....	22
Gwarancja:.....	23

---

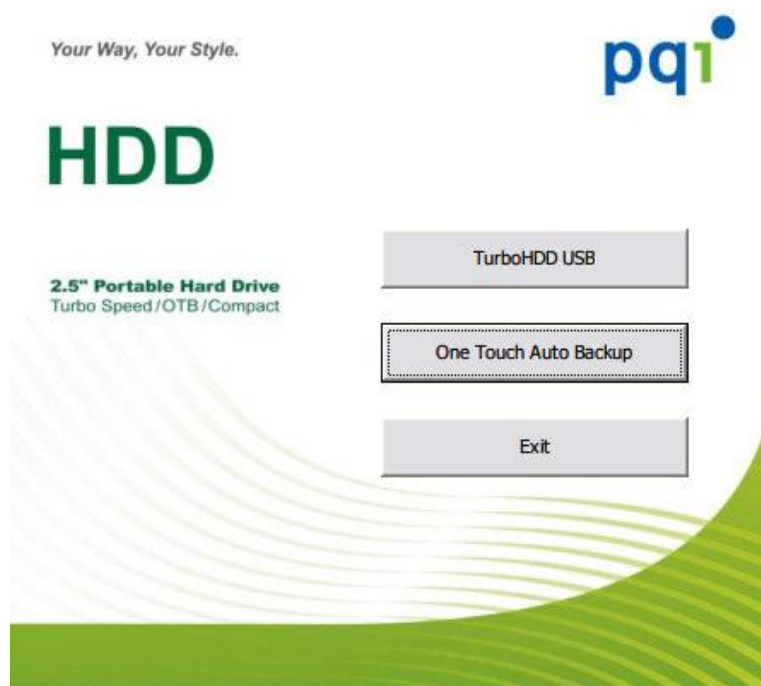
## Uwaga

- Obsługiwane systemy plików to zarówno FAT32 jak i NTFS
- Korzystanie z oprogramowania PCClone EX Lite dostępne jest tylko z poziomu konta administratora, aplikacja nie jest obsługiwana z konta gościa
- Czy dysk twardy posiada uszkodzone sektory? Miej na uwadze że może to spowodować nieprawidłowe przywrócenie danych.

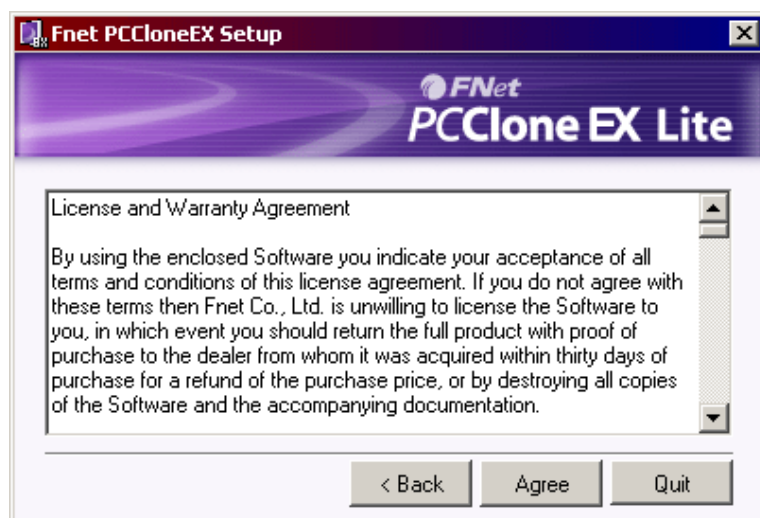
## Wymagania systemowe

- Komputery klasy Pentium lub 100% kompatybilne
- System operacyjny: Microsoft Windows 98SE / ME / 2000 / XP / Vista
- Procesor: Pentium lub nowsza wersja
- 128 MB RAM
- Karta graficzna: Kompatybilna ze standardem VESA
- CD-ROM
- Zewnętrzny dysk USB

## Instalacja oprogramowania

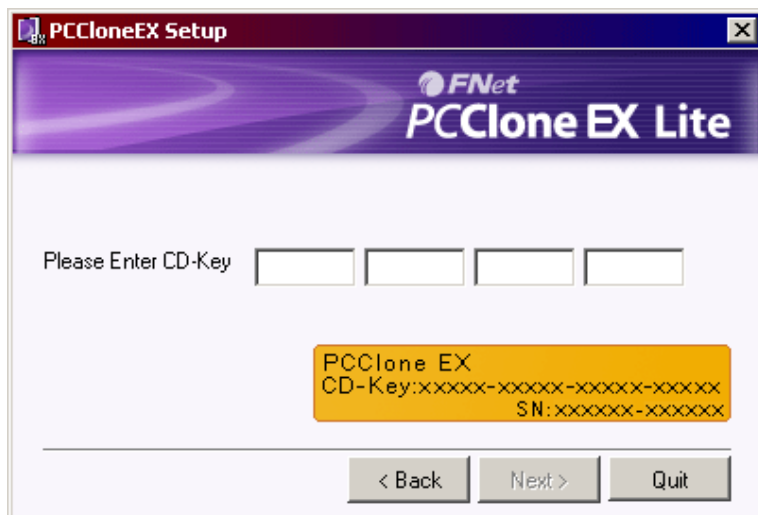


1. Umieść płytę CD w napędzie CD ROM, program uruchomi się automatycznie wyświetlając listę aplikacji
2. Kliknij przycisk „**One Touch Auto Backup**” aby przejść do instalacji oprogramowania PCClone, następnie kliknij przycisk **Install**

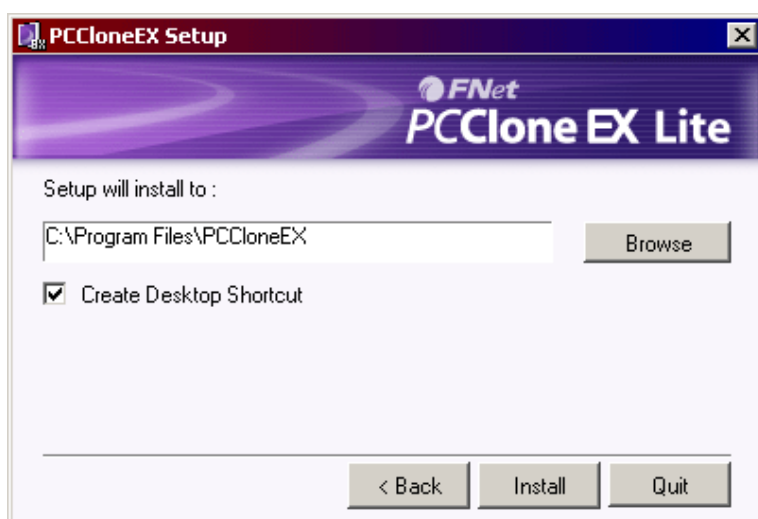


3. Uważnie przeczytaj umowę licencyjną
4. Jeżeli zaakceptujesz warunki umowy kliknij przycisk „**Agree**” aby przejść do instalacji.

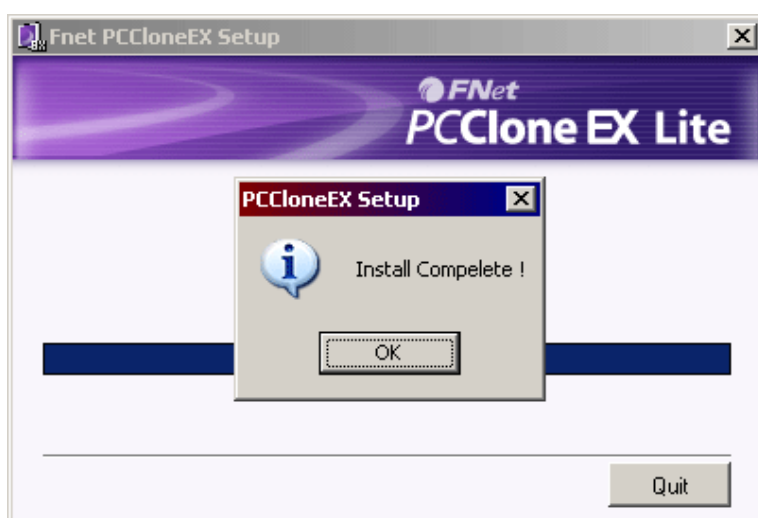




5. Wprowadź klucz produktu (umieszczony jest na żółtej naklejce na kopercie od płyty CD)

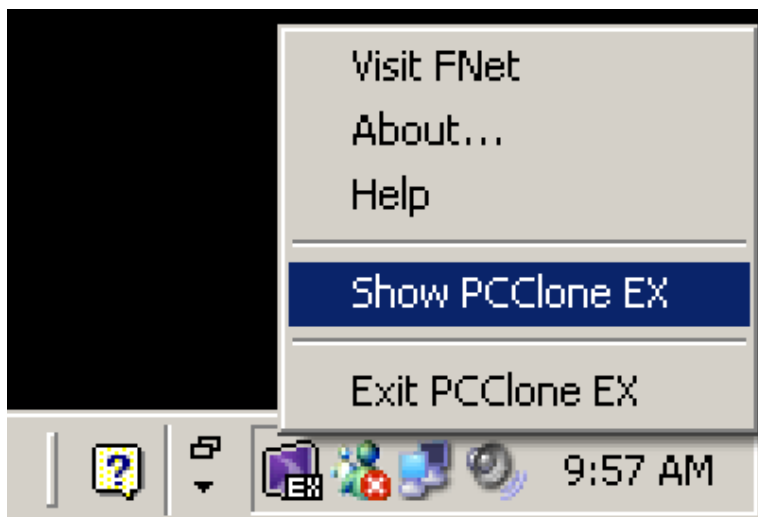


6. Podaj ścieżkę docelowego miejsca instalacji oprogramowania i następnie kliknij przycisk „Install” aby rozpocząć instalację



7. Po zakończeniu instalacji kliknij przycisk „OK”

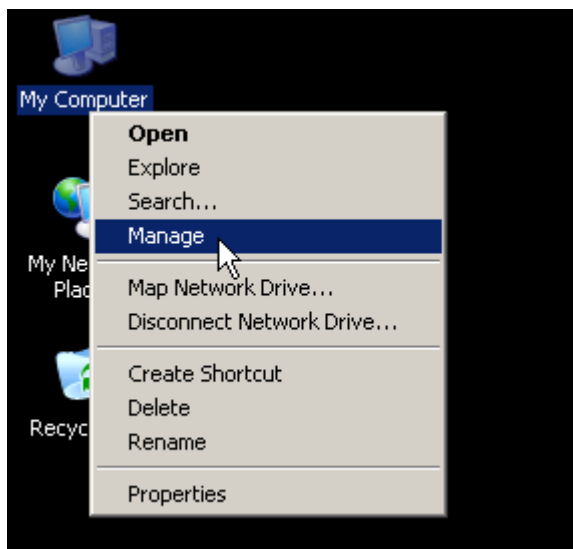




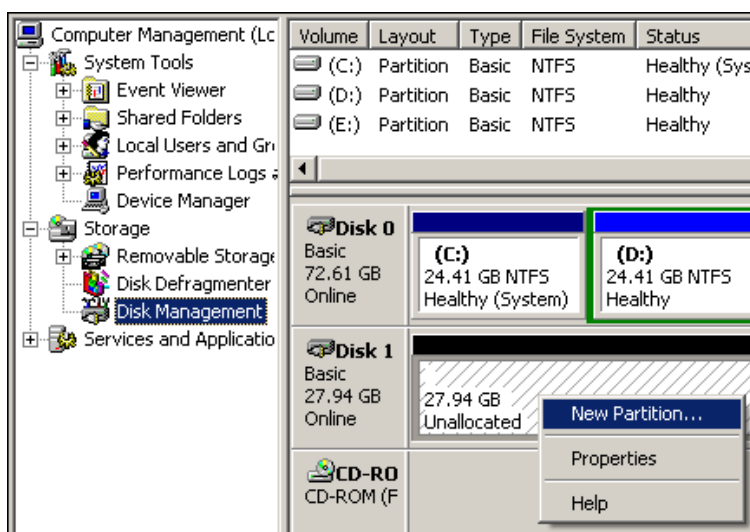
- Ikona PCClone EX pojawi się w pasku try (pasek zadań). Użytkownik może kliknąć dwukrotnie na ikonę lub prawym klawiszem myszki na ikonie aby uruchomić aplikację

## Tworzenie partycji

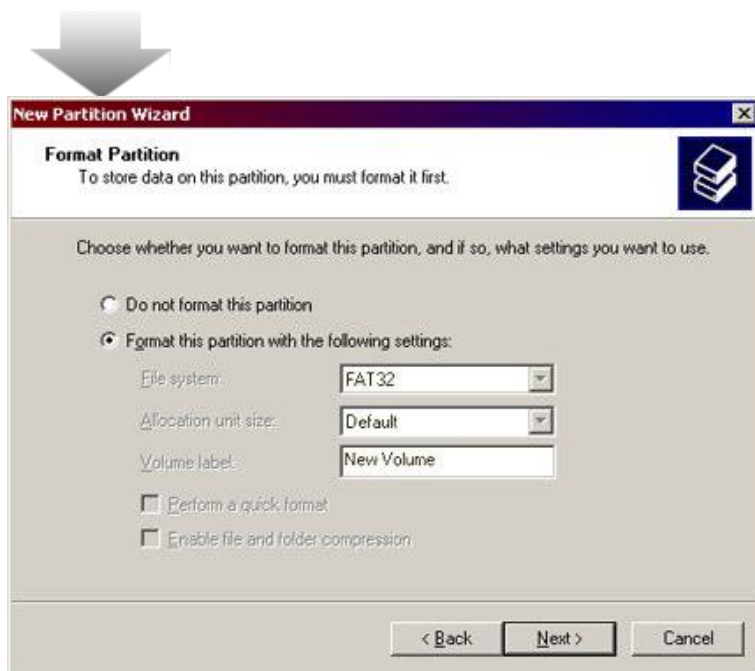
Jeżeli twój dysk został już zainicjowany, pomiń ten krok.



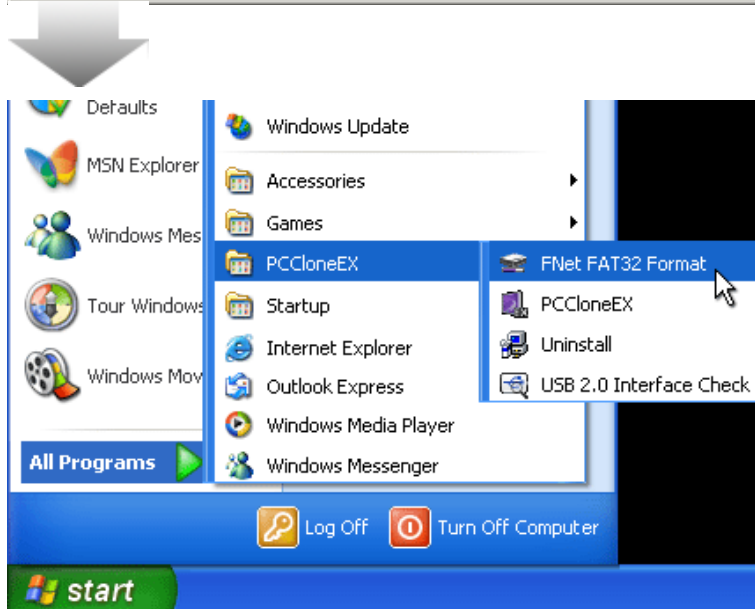
- Podłącz urządzenie (Włącz zasilanie)
- Kliknij prawym klawiszem myszki na ikonę „Mój Komputer” następnie kliknij „Zarządzaj”



- Wybierz „Zarządzanie dyskami” z okna po lewej i odzyskaj dysk w oknie po prawej
- Kliknij prawym klawiszem na wybrany dysk i wskaż „Nowa Partycja”



5. Postępuj zgodnie z instrukcjami kreatora instalacji

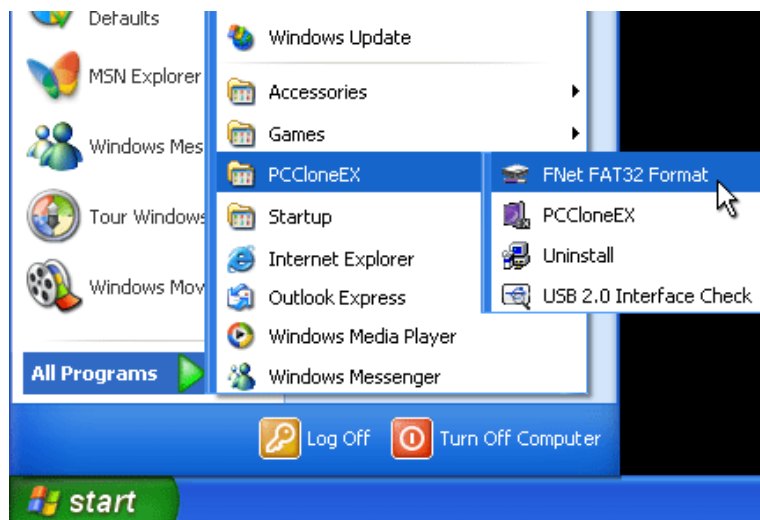


6. Możesz również sformatować dysk USB za pomocą aplikacji „FNet FAT32 Utility”. Po sformatowaniu dysku możesz zacząć korzystać z funkcji tworzenia kopii zapasowej

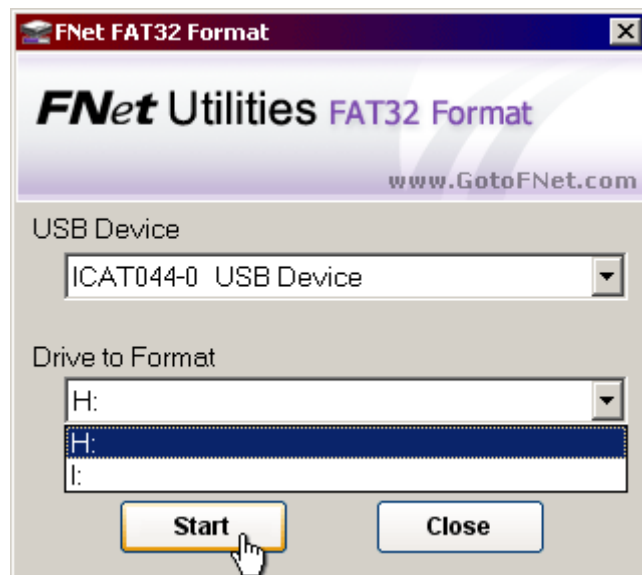
## FAT32 Format Utility

Obecne pojemności dysków twardej są coraz większe, FAT32 w Windows 2000/XP nie jest w stanie wesprzeć pojemności dysków większych niż 32GB. Aplikacja FNet Fat 32 Format Utility potrafi sformatować duże pojemności (do 4TB) systemem plików FAT32

(Uwaga: przy użyciu tej funkcji wszystkie dane na dysku / USB zostaną usunięte)



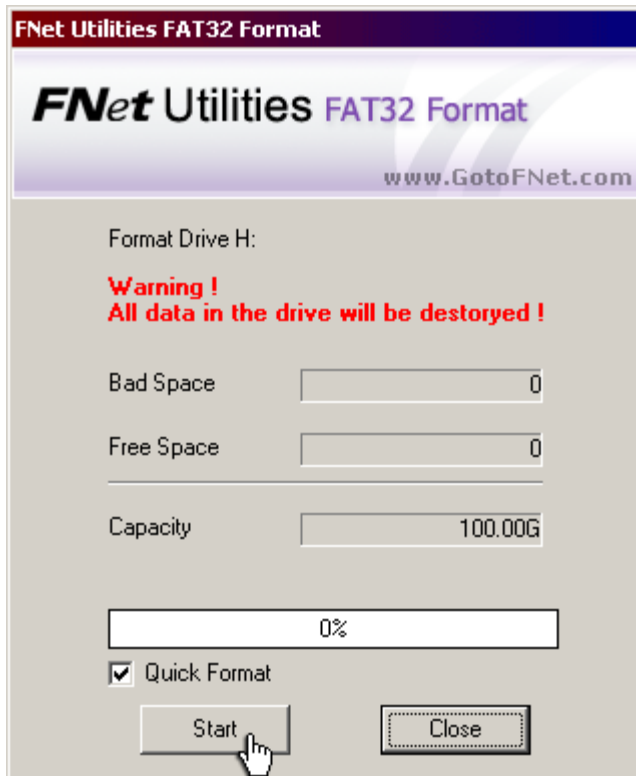
1. Podłącz urządzenie i włącz komputer.
2. Kliknij Start -> Wszystkie programy -> PCClone EX -> FNet FAT32 Format



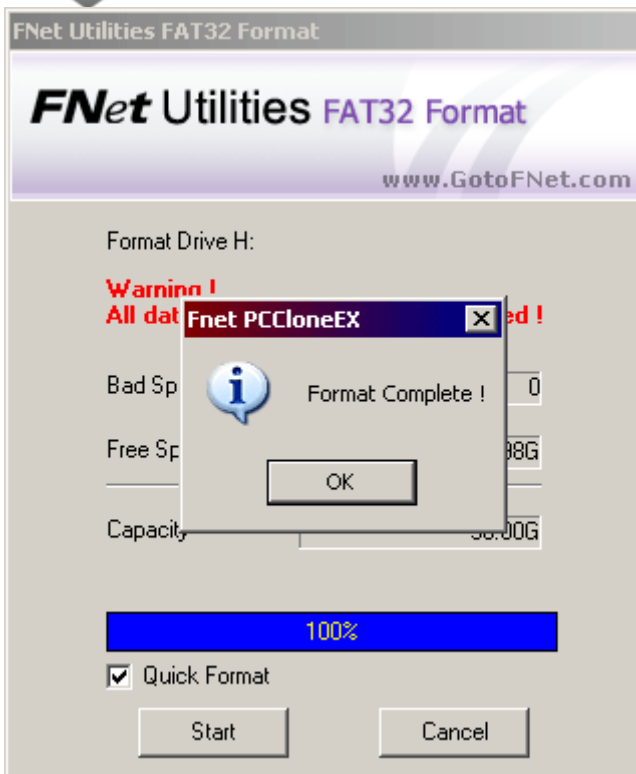
3. Wybierz urządzenie USB i dysk który ma zostać sformatowany, następnie naciśnij „start”







4. Zaznacz „Quick Format” (szybkie formatowanie) i naciśnij przycisk „Start” aby rozpocząć formatowanie. (Uwaga: Wszystkie dane na dysku / USB zostaną usunięte)



5. W oknie będzie widoczny postęp formatowania.
6. Formatowanie zakończyło się pomyślnie. Kliknij przycisk „OK.” (wybrany dysk został sformatowany systemem plików FAT32)

# Przycisk tworzenia kopii zapasowej

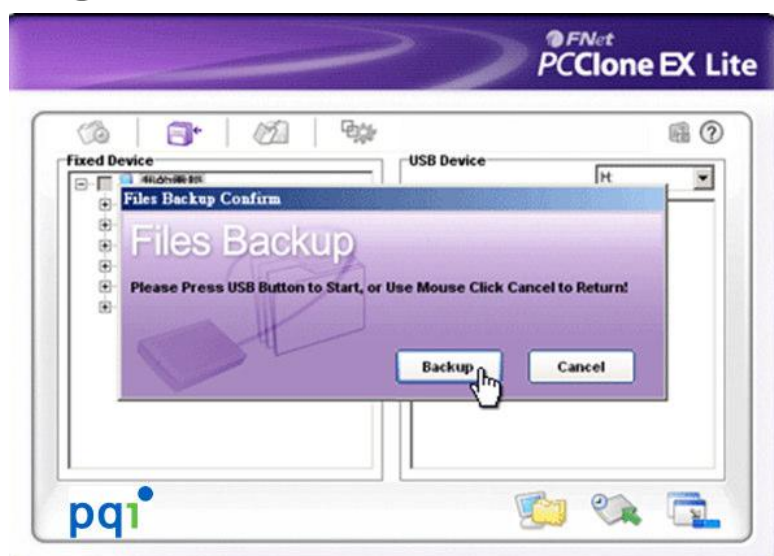
(nie obsługiwany pod systemem Windows 98 /Me)

Funkcja OTB obsługiwana jest za pomocą przycisku na obudowie. Nie trzeba wykonywać żadnych dodatkowych działań w celu stworzenia kopii zapasowej, wystarczy tylko wcisnąć przycisk OTB na obudowie

Uwaga: zanim wciśniesz przycisk OTB, upewnij się że ikonka aplikacji PCCloneEX znajduje się w pasku zadań w obszarze powiadomień.

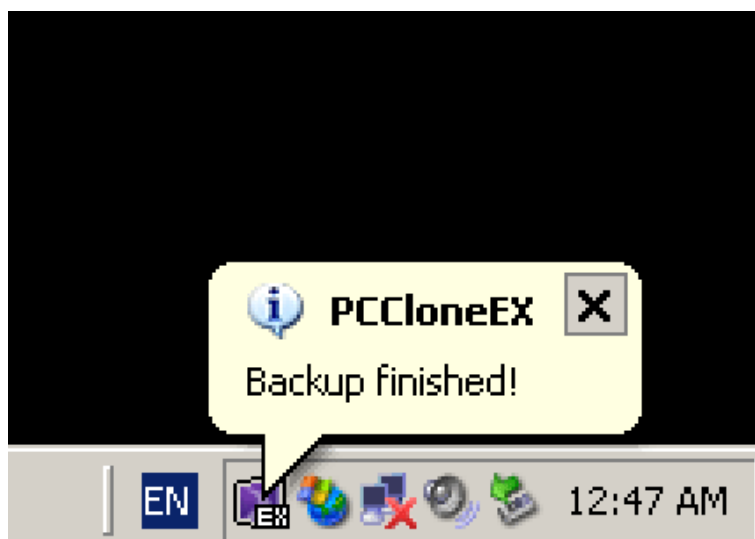
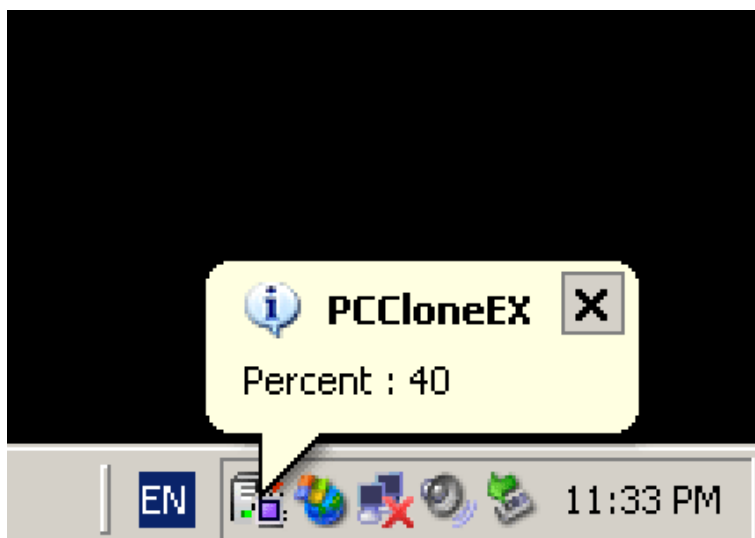


1. Podłącz urządzenie (włącz zasilanie)
2. Uruchom aplikację PCCloneEX
3. Wciśnij przycisk na obudowie „Back UP”



4. Pojawi się okno potwierdzające tworzenie kopii zapasowej plików

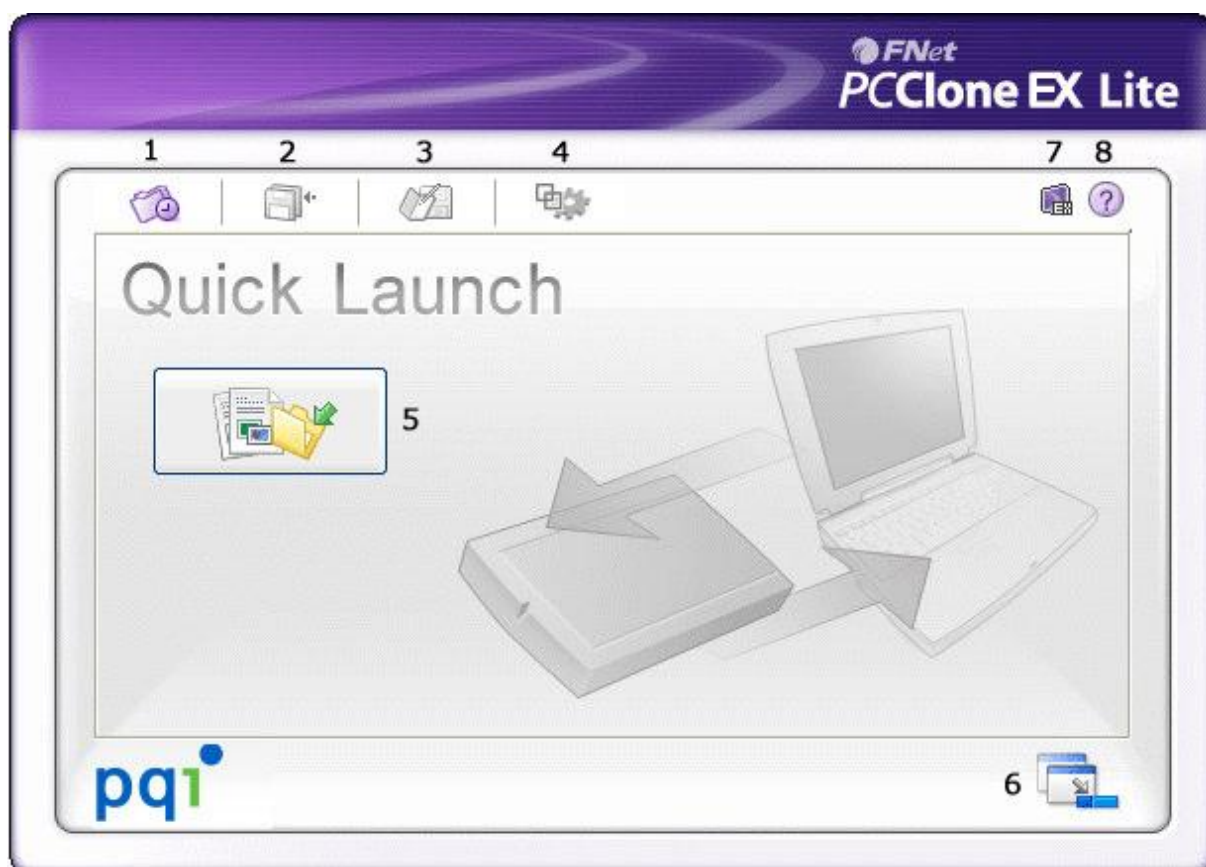




5. W trakcie procesu tworzenia kopii zapasowej, w oknie dialogowym będzie wyświetlany procentowy postęp całego procesu.

6. Po zakończeniu procesu tworzenia kopii zapasowej w obszarze powiadomień pojawi się komunikat „Backup finished!”

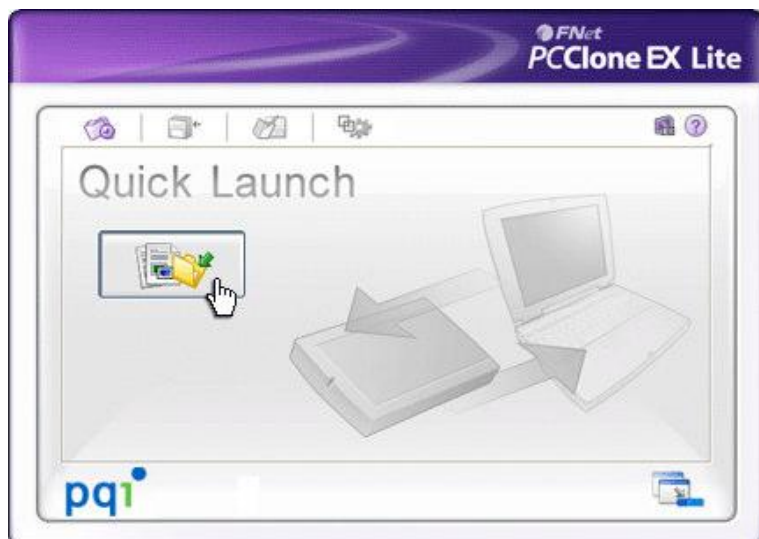
## Quick Launch



- |                 |                  |
|-----------------|------------------|
| 1. Quick Launch | 5. File Backup   |
| 2. File Backup  | 6. Minimalizacja |
| 3. File Manager | 7. O programie   |
| 4. Setup        | 8. Help          |

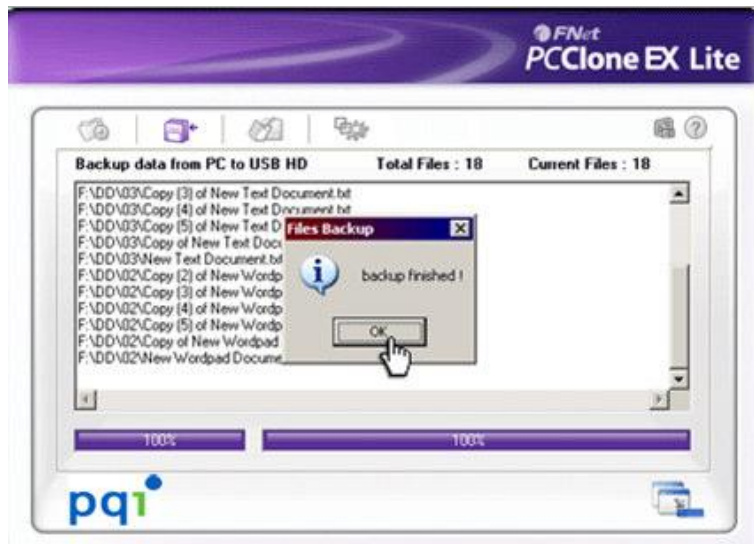
## Szybkie tworzenie kopii plików

Użytkownicy mogą wykonać kopię zapasową bezpośrednio z okna Quick Launch, lub użyć, wcześniej zdefiniowanego klawisza skrótu.



1. Podłącz obudowę do komputera i włącz zasilanie.
2. Uruchom aplikację PCClone EX
3. Przejdź do okna PCClone EX / Quick Launch
4. Kliknij na przycisk „File Backup”  
(Użytkownicy mogą także użyć wcześniej zdefiniowanego klawisza skrótu)

5. Potwierdź klikając na przycisk „OK” aby rozpocząć tworzenie kopii zapasowej

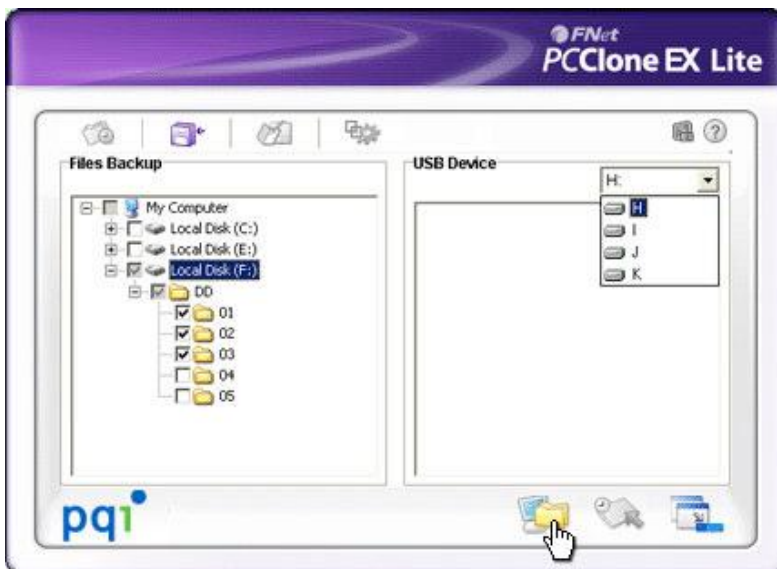


6. Podczas tworzenia kopii zapasowej w oknie na pasku wyświetlany jest czas i postęp całego procesu.
7. Gdy proces dobiegnie końca kliknij przycisk „OK” aby zakończyć

## I. Kopia zapasowa plików

## II. Przywracanie plików

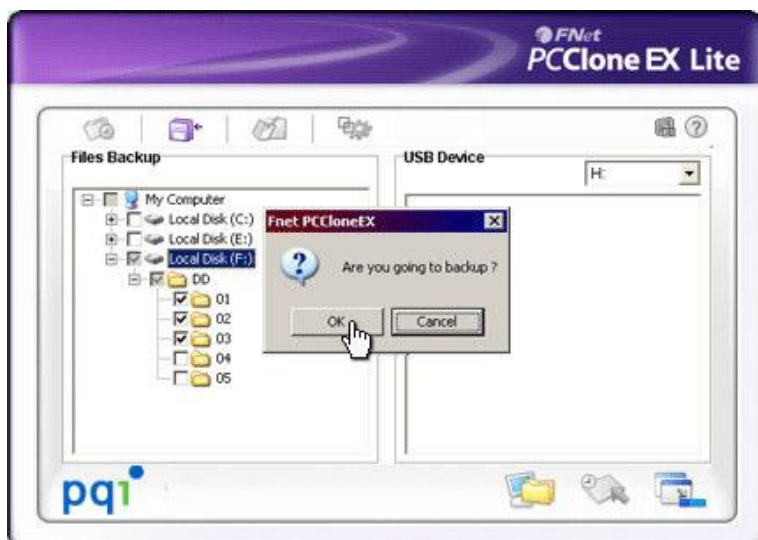
### Kopia zapasowa plików



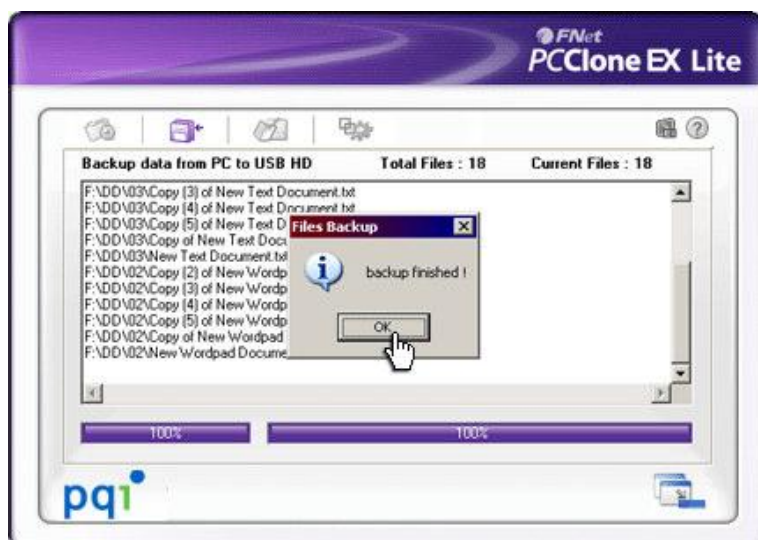
1. Podłącz obudowę do komputera i włącz zasilanie.
2. Uruchom aplikację PCClone
3. Kliknij przycisk „File Backup”
4. Wybierz pliki lub partycje z lokalnego dysku
5. Wybierz urządzenie USB HDD na którym ma zostać utworzona kopia zapasowa. (Podczas pierwszego uruchamiania, ustaw opcje w zakładce „Setup”)



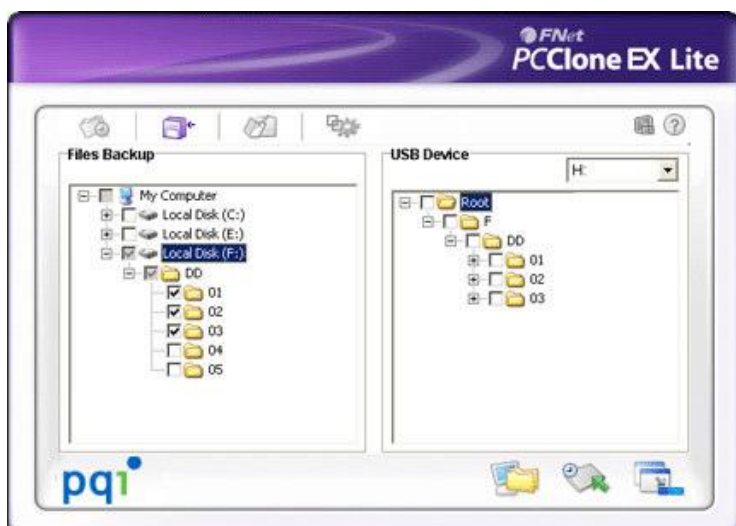




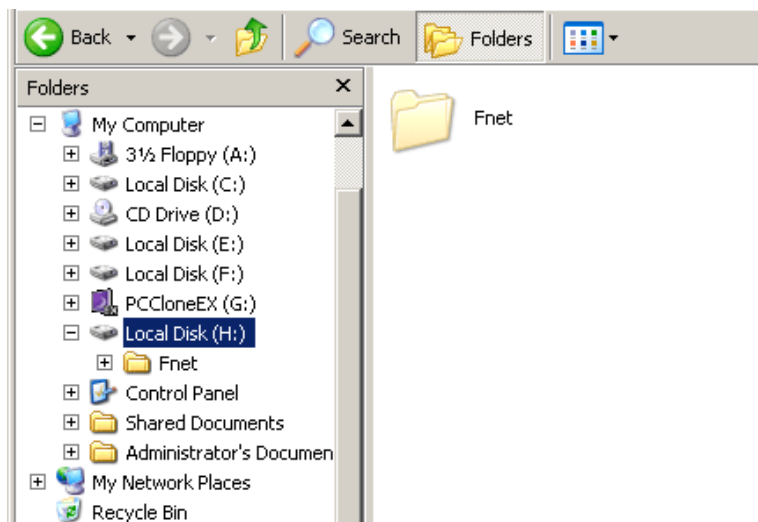
6. Wybierz „Backup” i kliknij „OK” aby rozpocząć.



7. Kopia zapasowa została pomyślnie utworzona, kliknij przycisk „OK”

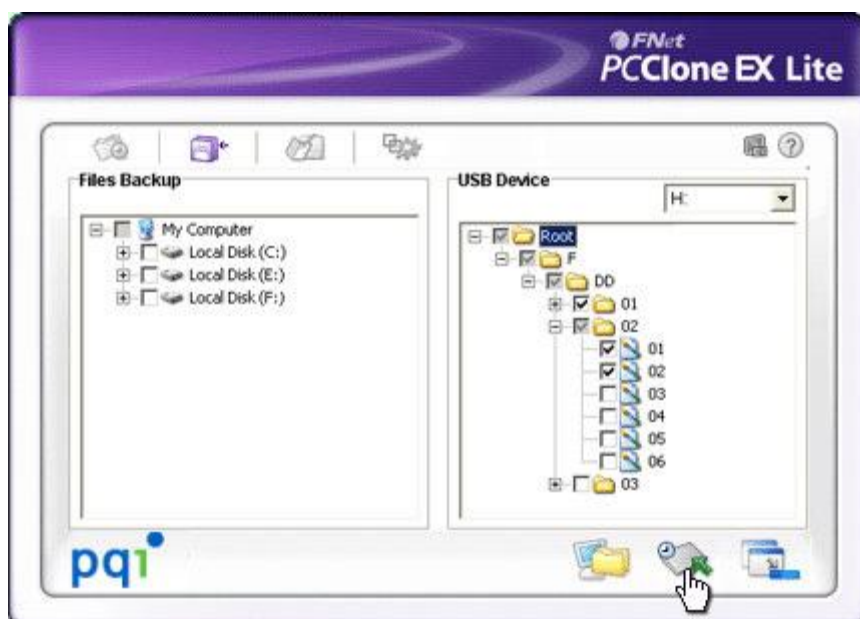


8. Wybrane pliki/partycje zostały przeniesione z lokalnego dysku na zewnętrzny dysk USB.



9. Na zewnętrznym dysku USB znajduje się ukryty katalog FNet, przechowywane są tam wszystkie kopie zapasowe. Nie usuwaj tego katalogu.

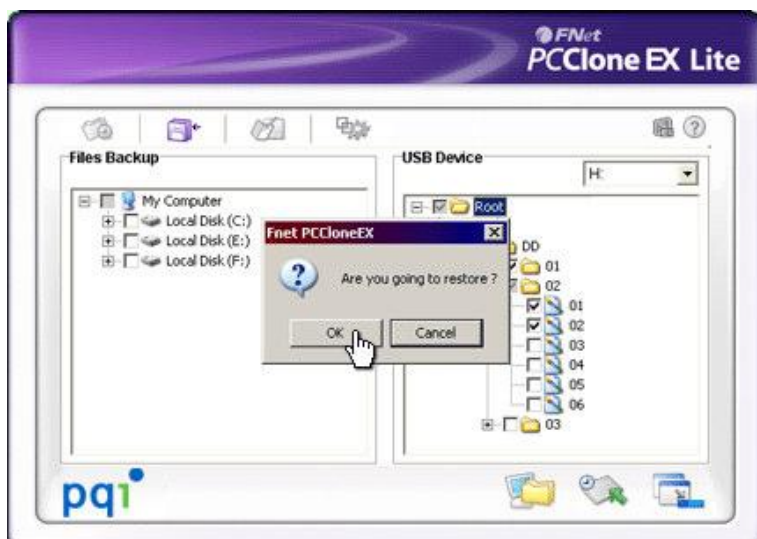
## Przywracanie plików



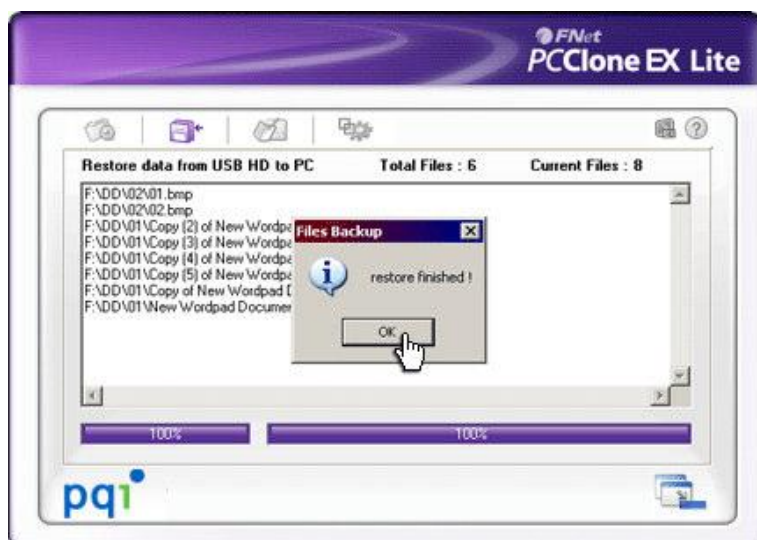
1. Podłącz obudowę do komputera i włącz zasilanie.
2. Uruchom aplikację PCClone EX
3. Przejdź do okna aplikacji PCClone EX
4. Kliknij przycisk „File Backup”
5. Zaznacz pliki/foldery z zewnętrznego dysku USB które chcesz przywrócić





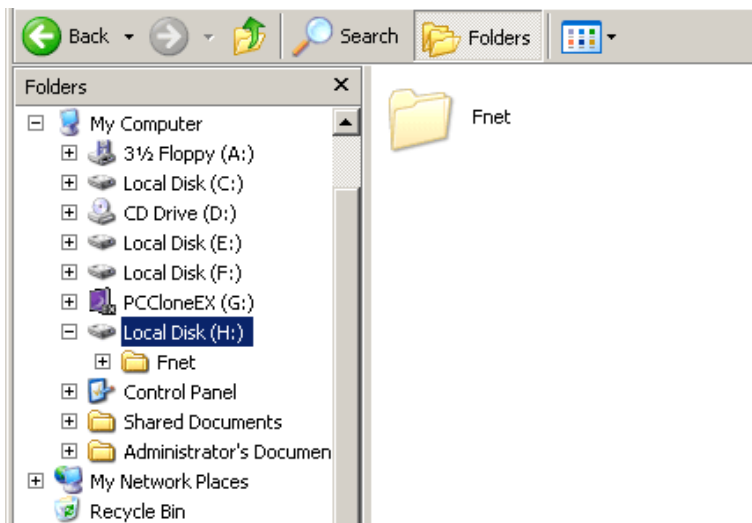
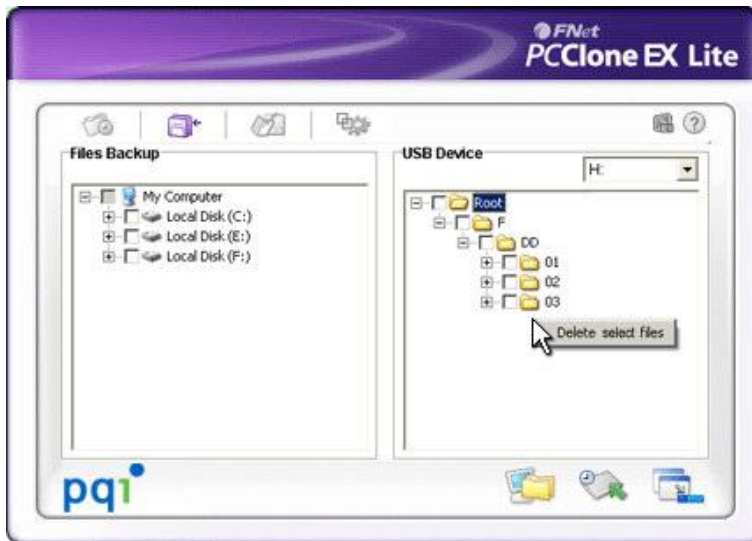


6. Kliknij przycisk „Restore” następnie kliknij przycisk „OK”



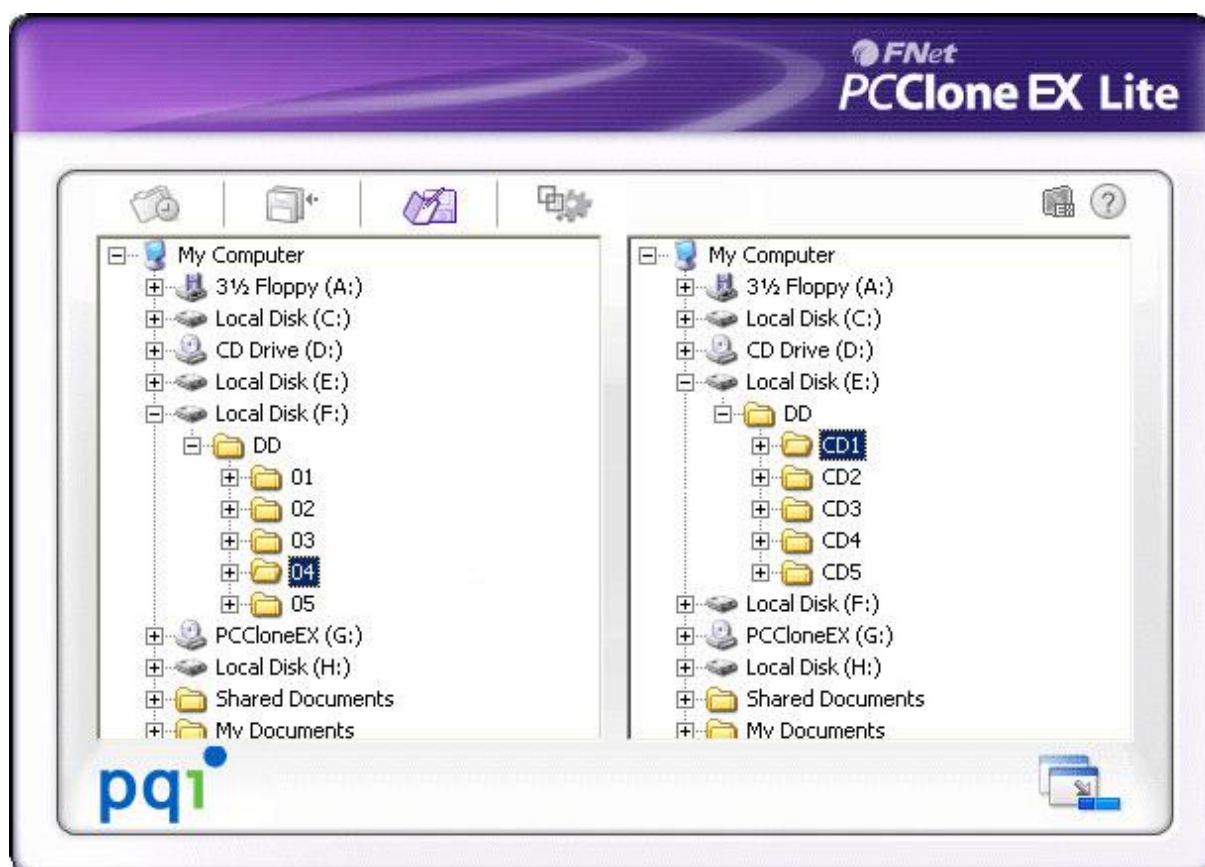
7. Gdy proces przywracania dobiegnie końca kliknij przycisk „OK”

## Usuwanie kopii zapasowej



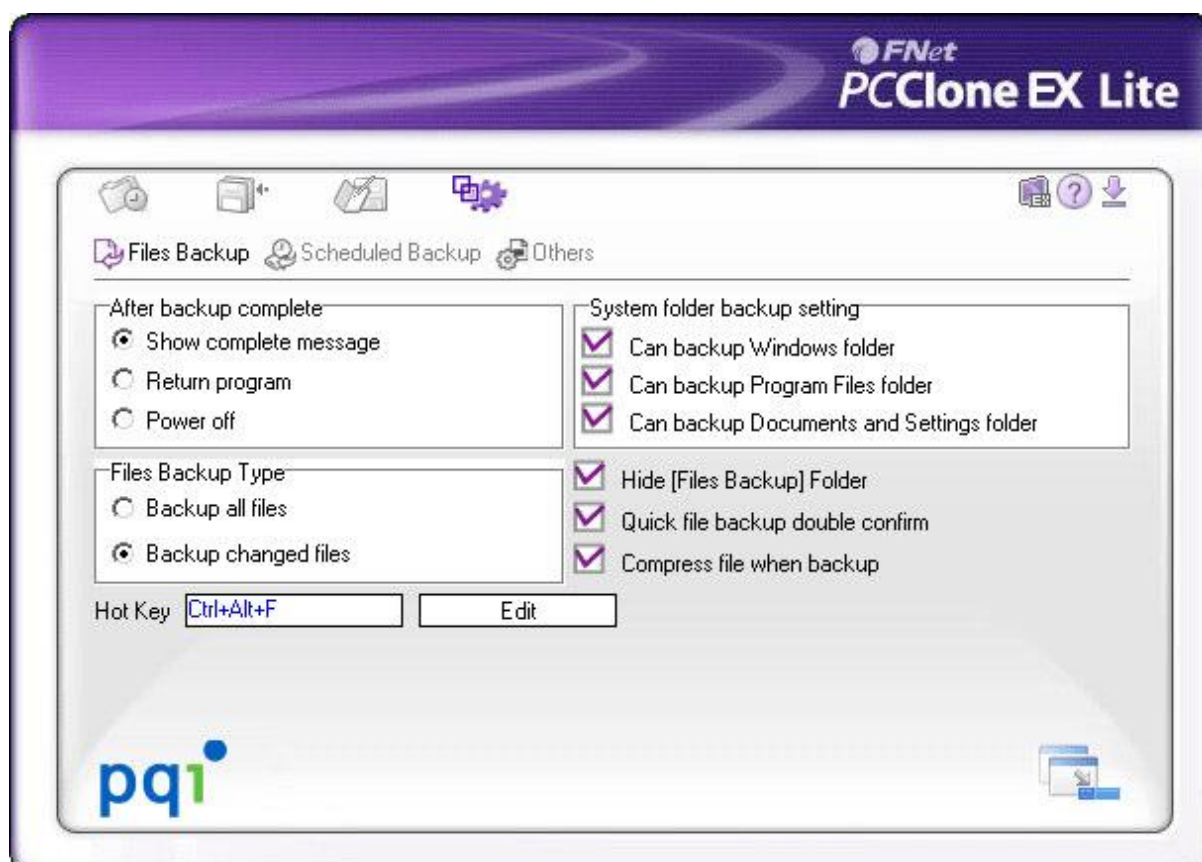
1. Podłącz obudowę do komputera i włącz zasilanie.
2. Uruchom aplikację PCClone
3. Przejdź do okna aplikacji PCClone EX
4. Wybierz pliki kopii zapasowej na dysku USB następnie kliknij prawym przyciskiem myszki i wybierz „Delete select Files”  
Wszystkie wybrane pliki na dysku USB zostaną usunięte.
5. Usunięcie katalogu FNet spowoduje usunięcie wszystkich plików kopii zapasowej.

## Menadżer plików



Funkcja PCClone EX Manager działa w taki sam sposób jak Windows Explorer. Użytkownicy mogą przenieść pliki pomiędzy dyskiem lokalnym a dyskiem USB

## Ustawienia



### Ustawienie klawisza skrótu

Po kliknięciu na przycisk „Edit” użytkownik może wybrać swój własny klawisz skrótu, z dowolną kombinacją klawiszy „Ctrl”, „Shift”, „Alt”. Każdy użytkownik może stworzyć swój własny klawisz skrótu kopii zapasowej.

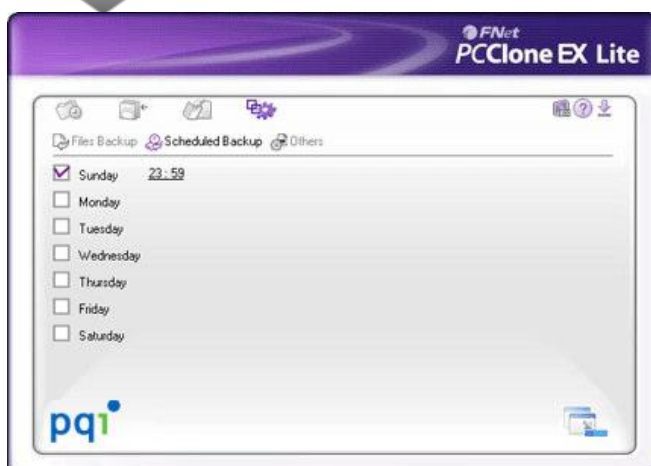
## Ustawienia harmonogramu



1. Zaznacz dzień tygodnia w którym ma zostać wykonana kopia zapasowa plików

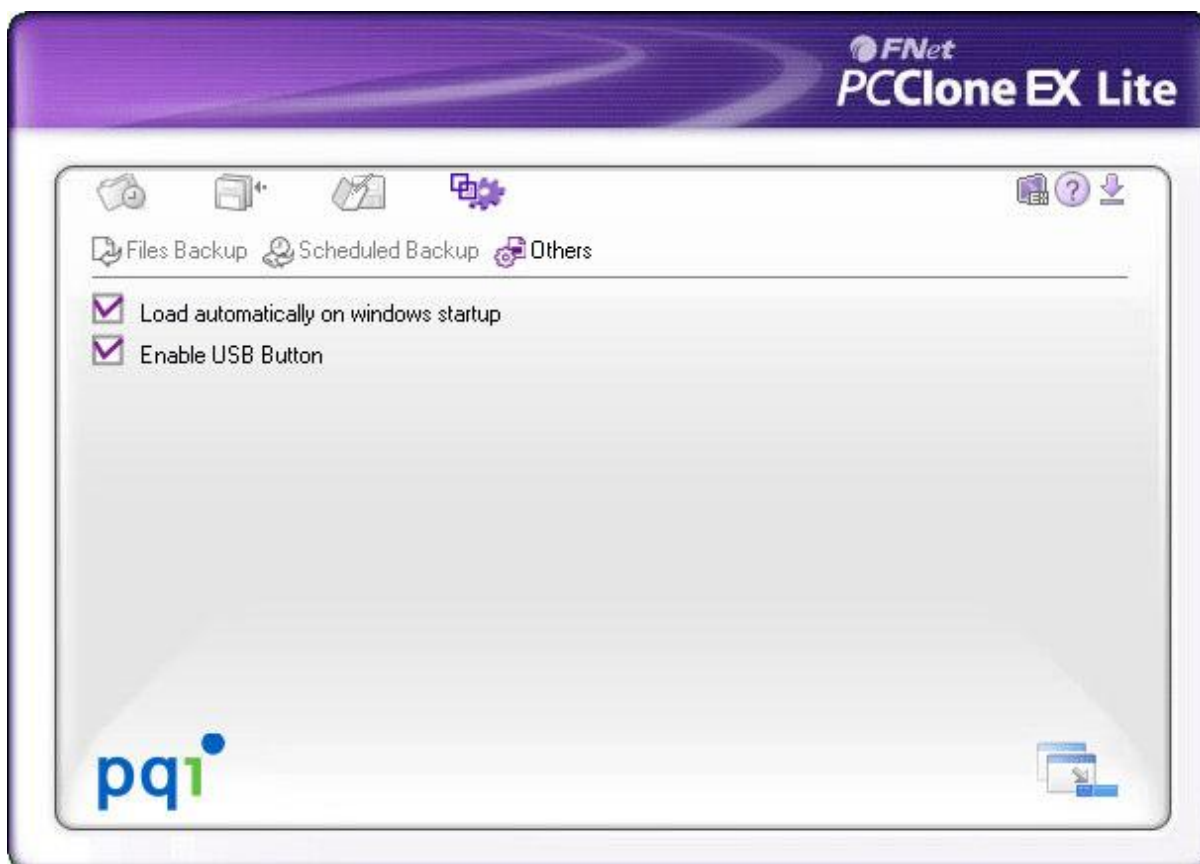


2. Ustaw godzinę



Dzień oraz godzina zostały pomyślnie ustawione. Możesz ustawić kolejne dni tygodnia, w których ma zostać wykonana kopia zapasowa plików.

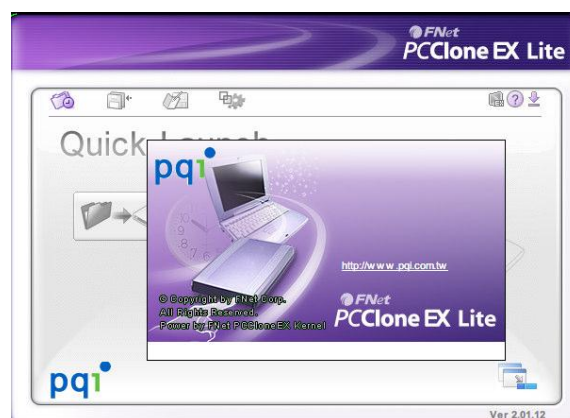
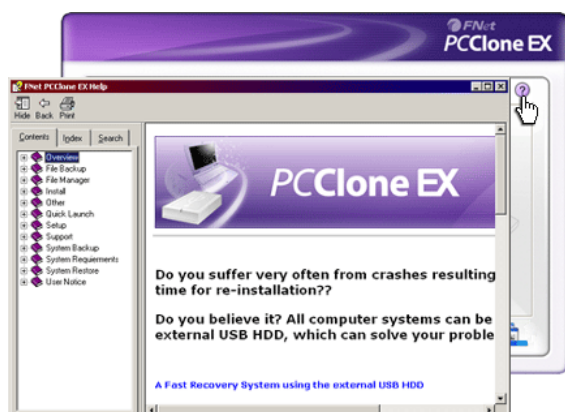
## Inne



Uruchamianie automatycznie po starcie systemu

Włączenie przycisku USB

Informacje na temat aplikacji PCClone EX dostępne są po kliknięciu na ikonę „PCClone EX” w prawej górnej części ekranu, lub po kliknięciu prawym klawiszem myszki na ikonę „PCClone EX” w pasku tray w obszarze powiadomień





---

# Gwarancja:

Konsorcjum FEN Sp. z o.o. prowadzi serwis gwarancyjny produktów oferowanych w serwisie dealerskim [www.fen.pl](http://www.fen.pl).

Procedury dotyczące przyjmowania urządzeń do serwisu są odwrotne do kanału sprzedaży tzn.: w przypadku uszkodzenia urządzenia przez klienta końcowego, musi on dostarczyć produkt do miejsca jego zakupu.

## Skrócone zasady reklamacji sprzętu:

Reklamowany sprzęt powinien być dostarczony w stanie kompletnym, w oryginalnym opakowaniu zabezpieczającym lub w opakowaniu zastępczym zapewniającym bezpieczne warunki transportu i przechowywania analogicznie do warunków zapewnianych przez opakowanie fabryczne.

Szczegółowe informacje dotyczące serwisu można znaleźć pod adresem [www.fen.pl/serwis](http://www.fen.pl/serwis)

Konsorcjum FEN współpracuje z Europejską Platformą Recyklingu ERP w sprawie zbiórki zużytego sprzętu elektrycznego i elektronicznego. Lista punktów, w których można zostawiać niepotrzebne produkty znajduje się pod adresem [www.fen.pl/download/ListaZSEIE.pdf](http://www.fen.pl/download/ListaZSEIE.pdf)

## Informacja o przepisach dotyczących ochrony środowiska

Dyrektywa Europejska 2002/96/EC wymaga, aby sprzęt oznaczony symbolem znajdującym się na produkcie i/lub jego opakowaniu ("przekreślony śmietnik") nie był wyrzucany razem z innymi niesortowanymi odpadami komunalnymi. Symbol ten wskazuje, że produkt nie powinien być usuwany razem ze zwykłymi odpadami z gospodarstw domowych. Na Państwu spoczywa obowiązek wyrzucania tego i innych urządzeń elektrycznych oraz elektronicznych w wyznaczonych punktach odbioru. Pozbywanie się sprzętu we właściwy sposób i jego recykling pomogą zapobiec potencjalnie negatywnym konsekwencjom dla środowiska i zdrowia ludzkiego. W celu uzyskania szczegółowych informacji o usuwaniu starego sprzętu prosimy się zwrócić do lokalnych władz, służb oczyszczania miasta lub sklepu, w którym produkt został nabyty.

**Powyższa instrukcja jest własnością Konsorcjum FEN Sp. z o.o.**



Dział Wsparcia Technicznego

Konsorcjum FEN Sp. z o.o.

Kontakt: [help@fen.pl](mailto:help@fen.pl)

Importer i dystrybutor: Konsorcjum FEN Sp. z o.o., ul. Dąbrowskiego 273A, 60-406 Poznań  
e-mail: [sales@fen.pl](mailto:sales@fen.pl); [www.fen.pl](http://www.fen.pl)

