



Karta sieciowa USB Wireless-G WUSB54g



Zawartość zestawu

- Karta sieciowa WUSB54G
- Kabel USB
- CD-Rom instalacyjny
- Karta rejestracyjna

1 Podłączanie karty

Notka: Instrukcja niniejsza odnosi się tylko do systemu Windows XP

- A.** Włącz komputer.
- B.** Karta jest dostarczana z kablem, który pozwoli podłączyć ją do komputera.
- Podłącz jeden koniec kabla USB z portem w karcie sieciowej.
- Drugi koniec kabla wepnij do wolnego portu USB w komputerze.
- C.** Dioda LED powinna zaświecić się po podłączeniu karty do komputera.
- D.** Podnieś antenę. Upewnij się że antena jest podniesiona pod kątem 90° w stosunku do karty. Takie ustawienie zapewni optymalny zasięg i wydajność.



B



D



Szybka instalacja w Windows XP

2

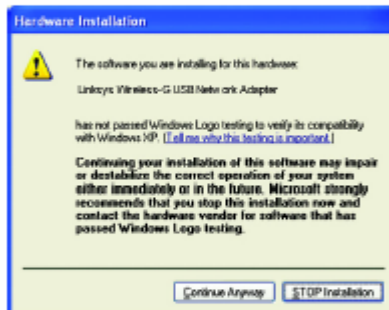
Instalacja sterowników

Po podłączeniu karty sieciowej do komputera, zainstalujemy sterownik i dokonamy konfiguracji.

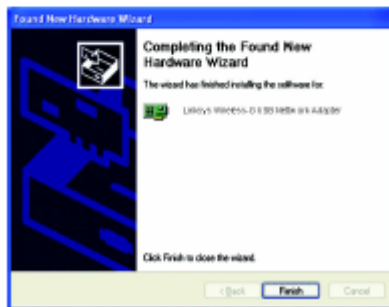
- Windows XP automatycznie wykryje kartę. Włóż CD-Rom instalacyjny do napędu CD. Zaznacz opcję **Zainstaluj oprogramowanie automatycznie (Zalecane)**. Kliknij przycisk **Dalej**.
- Może zostać wyświetlony ekran z informacją że oprogramowanie nie posiada cyfrowej sygnatury Microsoftu. Oprogramowanie zostało przetestowane i pracuje poprawnie z Windows XP. Kliknij przycisk **Yes**.
- Po zakończeniu instalacji sterowników, kliknij przycisk **Zakończ**.



A



B



C

3

Konfiguracja w Windows XP

- Po zainstalowaniu karty, w polu systemowym pojawi się ikona programu Windows XP Wireless Zero Configuration. Kliknij prawym przyciskiem na ikonie i wybierz **Zobacz dostępne sieci bezprzewodowe**.
- Okno które zostanie wyświetlone pokaże wszystkie dostępne sieci bezprzewodowe. Wybierz sieć z którą chcesz się połączyć.

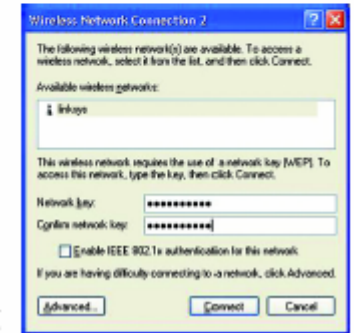
Jeżeli sieć włączone szyfrowanie WEP, przechodzimy do punktu C.

Jeżeli szyfrowanie WEP nie jest aktywne sprawdź że pole zaznaczone obok **Pozwól mi połączyć się do wybranej sieci nawet jeśli nie jest zabezpieczona**. Kliknij przycisk **Połącz** i przejdź do punktu D.

- Jeżeli szyfrowanie WEP jest odblokowane, wprowadzamy klucz WEP naszej sieci bezprzewodowej w polu **Klucz sieci** i wpisujemy ponownie w polu **Potwierdź klucz sieci**. Kliknij przycisk **Połącz**.
- Zostanie wyświetlony ekran pokazujący że nasze połączenie jest aktywne.



B



C