



Karta sieciowa USB Wireless-G WUSB11



Zawartość zestawu

- Karta sieciowa WUSB11
- Kabel USB
- CD-Rom instalacyjny
- Karta rejestracyjna

1 Instalacja oprogramowania

Notka: Instrukcja niniejsza odnosi się tylko do systemów Windows 98/ME/2000

Program instalacyjny zainstaluje sterownik i program WLAN Monitor a także skonfiguruje kartę.

Włóż CD-Rom instalacyjny do napędu. Program instalacyjny powinien uruchomić się automatycznie, wyświetlając okno powitalne. Jeżeli nie, kliknij przycisk Start i wybierz Uruchom. W wyświetlone okno wpisz D:\setup.exe (jeżeli D jest literą Twojego napędu CD-Rom).

- Aby zainstalować kartę kliknij przycisk Install w ekranie powitalnym.
- Po przeczytaniu licencji użytkownika kliknij przycisk Next aby kontynuować instalację.
- Program instalacyjny poprosi o wprowadzenie SSID Twojej sieci bezprzewodowej. Wpisz unikalną nazwę, która musi być wykorzystana we wszystkich urządzeniach w Twojej sieci. Wpisz tryb pracy Twojej sieci. Zaznacz Infrastructure Mode, jeśli chcesz połączyć bezprzewodowo komputery korzystając z punktów dostępowych. Zaznacz Ad-Hoc Mode jeżeli chcesz połączyć bezprzewodowo kilka komputerów bezpośrednio ze sobą



A



B



C

Szybka instalacja w Windows XP

2

Instalacja karty

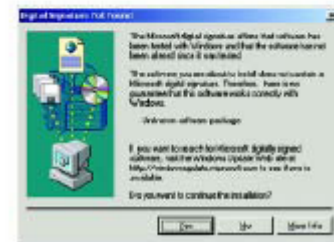
- D. Jeżeli został wybrany tryb Infrastructure przechodzimy do punktu E. Jeżeli został wybrany tryb Ad-Hoc, wybierz prawidłowy kanał na którym działa Twoja sieć. Kanał, który ustawimy musi być taki sam we wszystkich urządzeniach pracujących w naszej sieci. Wybieramy tryb pracy sieci. Wybierz tryb Mixed Mode aby umożliwić pracę komputera w sieciach 802.11b i 802.11g, lub G-Only Mode tylko do pracy w sieciach 802.11g kliknij przycisk Next.
- E. Przed rozpoczęciem kopiowania plików program instalacyjny zapyta o poprawność wprowadzonych danych. Kliknij Next aby rozpocząć kopiowanie lub Back aby dokonać zmiany ustawień.
- F. Może zostać wyświetlony ekran z informacją, że oprogramowanie nie posiada cyfrowej sygnatury Microsoftu. Oprogramowanie zostało przetestowane i pracuje poprawnie z Windows 2000. Kliknij przycisk Yes.
- G. Po pomyślnym zakończeniu instalacji pojawi się ekran z gratulacjami. Kliknij przycisk Exit.



D



E



F

- A. Karta jest dostarczana z kablem USB, który pozwoli podłączyć ją do komputera

Podłącz jeden koniec kabla USB z portem w karcie sieciowej.

Drugi koniec kabla wepnij do wolnego portu USB w komputerze.

- B. Dioda LED powinna zaświecić się po podłączeniu karty do komputera.

- C. Twój komputer wykryje podłączoną kartę i rozpocznie kopiowanie plików.

- D. Może zostać wyświetlony ekran z informacją, że oprogramowanie nie posiada cyfrowej sygnatury Microsoftu. Oprogramowanie zostało przetestowane i pracuje poprawnie z Windows 2000. Kliknij przycisk Yes.

- E. Podnieś antenę. Upewnij się że antena jest podniesiona pod kątem 90° w stosunku do karty. Takie ustawienie zapewni optymalny zasięg i wydajność.



A



D



E