

A Zanim rozpoczniesz, upewnij się że posiadasz informacje dotyczące Twojego połączenia Internetowego. Pracownicy dostawcy internetu powinni zostawić te informacje po zakończeniu instalacji łącza szerokopasmowego. Jeśli nie, skontaktuj się z dostawcą usługi w celu uzyskania niezbędnych informacji.

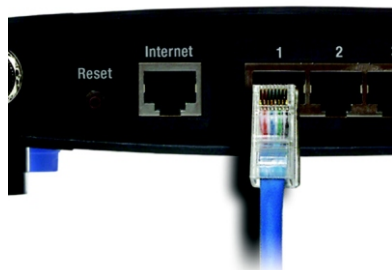
B Sprawdź czy wszystkie urządzenia sieciowe są wyłączone, włączając w to router, komputery i modem (kablowy lub DSL).

C Podłącz jeden koniec Ethernetowego kabla sieciowego do jednego z portów LAN (oznaczonych 1-4) na tylnym panelu routera, a drugi koniec do karty sieciowej w komputerze.

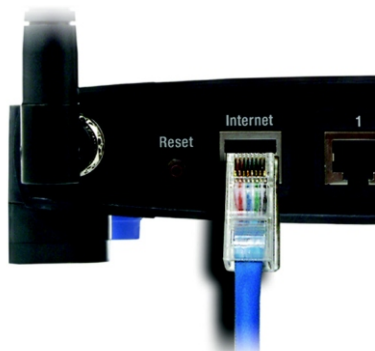
D Czynność tą powtórz, dla każdego kolejnego komputera lub innego urządzenia sieciowego podłączanego do komputera

E Podłącz Ethernetowy kabel sieciowy z modemu DSL do portu Internet na tylnym panelu urządzenia. Jest to jedyny port który będzie współpracował z modemem.

F Włącz modem.



C



E

G Podłącz zasilacz sieciowy do routera i do gniazdka sieciowego.

H Sprawdź czy diody LED: Internet iPower na przednim panelu routera świecą się na zielono.

I Dioda LED: Power, będzie migać przez kilka sekund, gdy router będzie przechodził procedurę samostującą. Dioda będzie świecić stałym światłem po zakończeniu testu. Jeśli nie przestanie świecić, odnieś się do :”Dodatek A: Rozwiązywanie problemów” w instrukcji obsługi na płycie CD-Rom (w jęz. Angielskim).

J Włącz komputer, który chcesz wykorzystać do konfiguracji routera.

Przejdź do punktu 2.



G

WAŻNE: Używaj zasilacza, który został dostarczony z routerem. Zastosowanie innego zasilacza może uszkodzić urządzenie.

Poniższe instrukcje pokażą, jak skonfigurować urządzenie. Router musi być skonfigurowany tylko raz.

NOTKA: Sprawdź czy karta sieciowa komputera ma ustawioną opcję, automatycznego przypisywania adresu IP. Więcej informacji znajdziesz w pomocy systemu Windows.

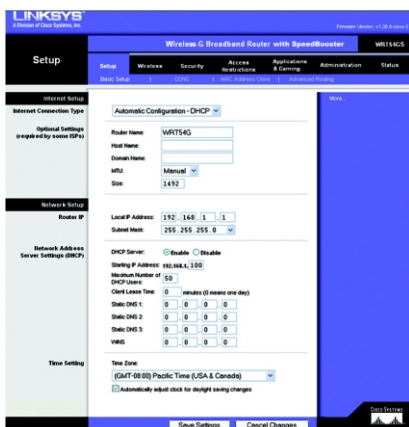
A Otwórz swoją przeglądarkę WWW i w pole adresowe przeglądarki wpisz: **http://192.168.1.1**. Naciśnij klawisz Enter.

B Pojawi się ekran żądający podania hasła. Pozostaw niewypełnione pole Nazwa Użytkownika, a w pole Hasło wpisz **admin**, małymi literami. (Dla zwiększenia bezpieczeństwa, powinieneś zmienić hasło w zakładce Administration / Management programu narzędziowego WWW. Kliknij przycisk OK.

C Zostanie wyświetlony program narzędziowy WWW z wybraną zakładką Setup. Jeśli jest to wymagane przez Twojego dostawcę usług internetowych (zwykle operatorów kablowych), uzupełnij pola: Host Name i Domain Name, w przeciwnym wypadku pozostaw te pola puste.



A



C

D Urządzenie ma zdefiniowane pięć opcji połączenia Internetowego dostępnego z rozwijanego menu. Ekran menu i dostępne funkcje różnią się w zależności od rodzaju wybranego połączenia.

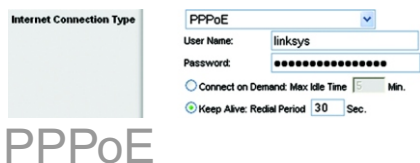
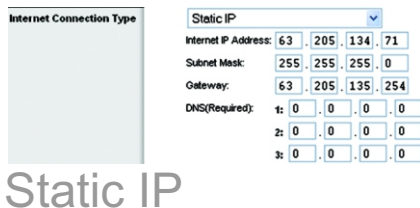
Typ połączenia Internetowego

Konfiguracja automatyczna - DHCP: Jeśli łączysz się z Internetem przez DHCP lub korzystasz z dynamicznego adresu IP, pozostaw ustawienie domyślne.

Static IP: Jeśli Twój dostawca usług Internetowych przydzielił Ci statyczny adres IP, z rozwijanego menu wybierz opcję Static IP. W dostępne pola wpisz adres IP (*Internet IP Address*), maskę podsięci (*Subnet Mask*), adres Bramy (*Gateway*) i DNS. Musis wpisać przynajmniej jeden adres DNS.

PPPoE: Jeśli łączysz się korzystając z PPPoE, wybierz tą opcję z menu. Uzupełnij pola: nazwa użytkownika (*User Name*) i hasło (*Password*).

Zaznacz **Keep Alive** jeśli chcesz być zawsze połączony z ISP, lub wybierz **Connect on Demand**, jeśli chcesz kontrolować czas połączenia z Internetem.



PPTP: Jeśli łączysz się korzystając z PPTP, wybierz tę opcję z menu. Uzupełnij pola: nazwa użytkownika (*User Name*) i hasło (*Password*).

Zaznacz **Keep Alive** jeśli chcesz być zawsze połączony z ISP, lub wybierz **Connect on Demand**, jeśli chcesz kontrolować czas połączenia z Internetem.

Internet Connection Type: PPTP

Internet IP Address: 63 . 205 . 134 . 71

Subnet Mask: 255 . 255 . 255 . 0

Gateway: 0 . 0 . 0 . 0

User Name: linksys

Password:

Connect on Demand: Max Idle Time [] Min.

Keep Alive: Redial Period [30] Sec.

PPTP

HeartBeat Signal: HeartBeat Signal jest usługą dostępną tylko w Australii. Jeśli korzystasz z tego typu połączenia, skontaktuj się z dostawcą usługi w celu uzyskania informacji o konfiguracji.

Internet Connection Type: HeartBeat Signal

User Name: []

Password: []

Heart Beat Server: 0 . 0 . 0 . 0

Connect on Demand: Max Idle Time [] Min.

Keep Alive: Redial Period [30] Sec.

HeartBeat Signal

E Po zakończeniu wprowadzania informacji dotyczących połączenia Internetowego, kliknij przycisk Save Settings aby zapisać ustawienia.

F Aby skonfigurować router do pracy w sieci bezprzewodowej, wybierz zakładkę Wireless w oknie Basic Wireless Settings.

G Wybierz tryb pracy Twojej sieci bezprzewodowej:

Mixed: Jeśli w sieci pracują zarówno urządzenia Wireless-G i Wireless-B, zachowaj ustawienie domyślne: Mixed.

G-Only: Ustaw ten tryb pracy jeśli w sieci pracują tylko urządzenia Wireless-G.

B-Only: Ustaw ten tryb pracy jeśli w sieci pracują tylko urządzenia Wireless-B.

Disable: Jeśli chcesz zablokować komunikację bezprzewodową, wybierz Disable.

Nazwa sieci bezprzewodowej (SSID)

SSID jest nazwą sieci bezprzewodowej, współdzieloną przez wszystkie urządzenia pracujące w tej sieci. Nazwa SSID musi być identyczna dla wszystkich urządzeń pracujących w Twojej sieci. Jest to ciąg znaków wpisany małymi i dużymi literami, nie dłuższy niż 32 znaki. Dla zwiększenia bezpieczeństwa, zmień domyślne SSID (linksys), na bardziej unikalną nazwę.

Wireless Channel: Wybierz odpowiedni kanał komunikacji w Twojej sieci bezprzewodowej z przedstawionej listy. Aby transmisja była możliwa, wszystkie urządzenia w sieci bezprzewodowej muszą rozgłaszać sygnał na tym samym kanale.



G

J **Rozgłaszanie SSID:** Router rozgłasza nazwę SSID, aby klienci przeszukujący przestrzeń w poszukiwaniu sieci bezprzewodowej mogli ją znaleźć i się do niej podłączyć. Jeśli chcesz aby router rozgłaszał SSID, zostaw ustawienie domyślne, Enable. Jeśli nie chcesz aby router rozgłaszał SSID, wybierz Disable.

K Zmień ustawienia w sposób jaki został opisany i kliknij przycisk Save Settings aby je zapisać.

L Włącz modem kablowy lub DSL, wyłącz i ponownie go włącz.

M Zrestartuj komputer.

N Sprawdź konfigurację, otwierając przeglądarkę WWW i wpisując adres <http://www.linksys.com/registration>.

Gratulujemy! Instalacja routera szerokopasmowego Wireless-G zakończyła się powodzeniem.

NOTKA: Więcej zaawansowanych informacji dotyczących konfiguracji i ochrony znajdziesz w instrukcji obsługi na płycie CD-Rom.

Address  <http://www.linksys.com/registration/>

N

LINKSYS[®]

A Division of Cisco Systems, Inc.

Dodatkowe informacje oraz rozdział rozwiązywanie problemów znajduje się w instrukcji obsługi, lub skontaktuj się z pomocą techniczną.

Strona WWW

<http://www.linksys.com/international>

Linksys jest zastrzeżonym znakiem towarowym Cisco Systems Inc. i jest prawnie chroniony w USA i innych krajach. Copyright © 2004 Cisco Systems, Inc. Wszystkie prawa zastrzeżone