

Seria Instant Wireless®

Punkt dostępowy z Routerem Wireless-G



Jak zainstalować urządzenie WRT54G

Szybki Start

LINKSYS®

Zawartość zestawu:

- Punkt dostępowy WRT54g wraz z odłączanymi antenami. (1)
- Zasilacz sieciowy. (2)
- CD-Rom instalacyjny z instrukcją obsługi. (3)
- Kabel sieciowy Kat. 5 (4)



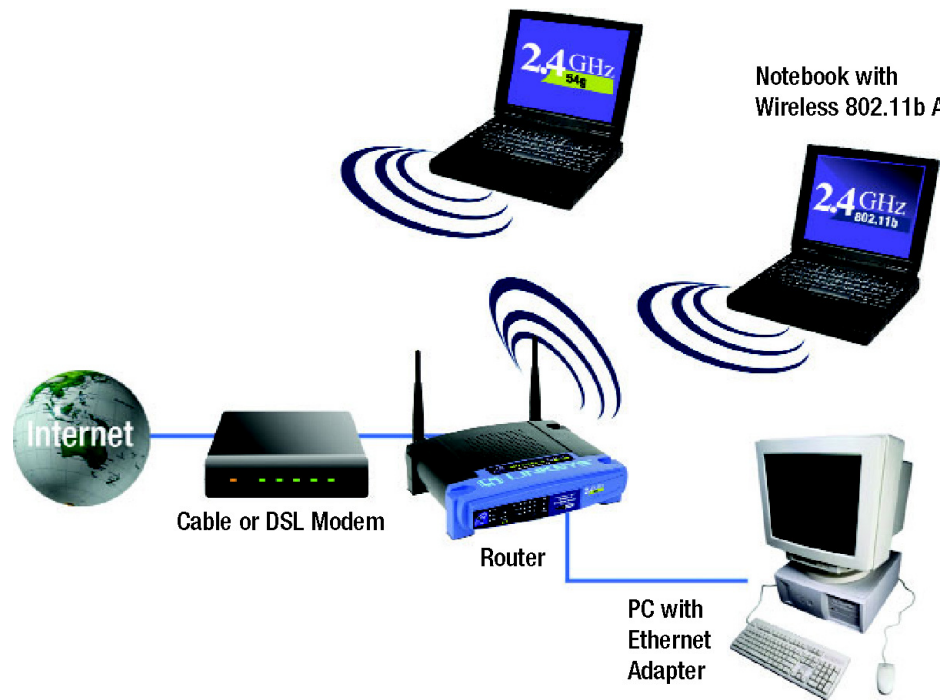
Zanim rozpoczniemy:

Do skonfigurowania urządzenia możemy użyć dwóch różnych metod. Wybierz jedną z nich.

- **Uruchomienie instalacji z płyty CD** – jest to zalecana opcja instalacji routera. Włóż płytę CD-Rom do napędu i postępuj zgodnie z poleceniami na ekranie
- **Wykorzystanie instrukcji Szybki Start** – Jeżeli chcesz do instalacji urządzenia można wykorzystać internetowy program narzędziowy. Przejdź do Kroku 1 i postępuj zgodnie z instrukcjami.

Schemat zastosowania:

Poniższy schemat przedstawia typowe zastosowanie dla urządzenia Linksys WRT54G. Kroki 1,2 i 3 pokażą jak połączyć router z komputerem wyposażonym w kartę sieciową, skonfigurować komputer (y) i ustawić podstawowe ustawienia routera.



Krok 1: Podłączanie urządzenia

- Zanim rozpoczniesz upewnij się że posiadasz informacje o ustawieniach Twojego połączenia internetowego. Instalatorzy dostawcy internetowego powinni takie dane podać po dokonaniu instalacji dostępu szerokopasmowego. Jeżeli nie, należy zadzwonić do providera w celu uzyskania tych informacji.
- Sprawdź czy wszystkie urządzenia pracujące w sieci są wyłączone, włączając router, komputery oraz modem kablowy/DSL.
- Podłącz kabel sieciowy (Ethernet) do jednego z portów LAN na tylnym panelu urządzenia (oznaczone 1 do 4), oraz do karty sieciowej komputera.

Powtórz te czynności aby podłączyć do urządzenia kolejne komputery lub inne urządzenia sieciowe.



- D. Podłącz wtyczkę kabla sieciowego (Ethernet) z modemem kablowego/DSL do portu Internet na tylnym panelu urządzenia. Jest to jedyny port, który będzie współpracował z Twoim modemem.



- E. Włącz zasilanie urządzeń w następującej kolejności: modem kablowy/DSL, router, komputery.
F. Sprawdź czy diody LED Power i Link/Act na przednim panelu świecą się na zielono.

Dioda LED Diag przez kilka sekund będzie świecić na czerwono, kiedy router będzie sprawdzany przez wewnętrzny program diagnostyczny. Po zakończeniu testu dioda przestanie świecić. Jeżeli pozostanie zapalona sprawdź „Dodatek A: Rozwiązywanie problemów” instrukcji obsługi na CD-Rom (jęz. angielski).

Przechodzimy do Kroku 2:

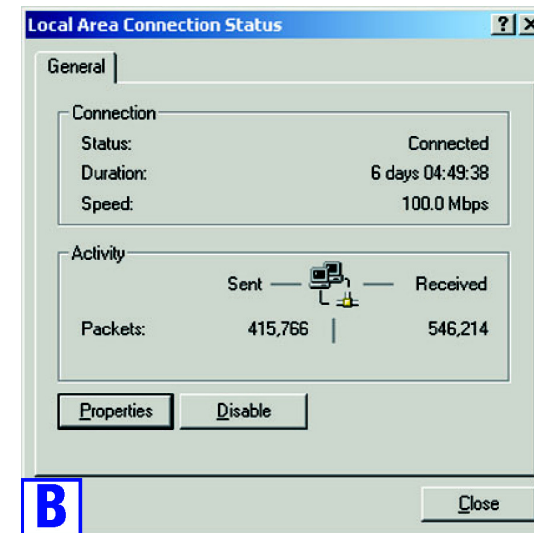
Krok 2: Konfigurowanie PC

Przed skonfigurowaniem routera, upewnij się że Twoje komputery są ustawione do automatycznego uzyskiwania adresu IP (TCP/IP) z routera.

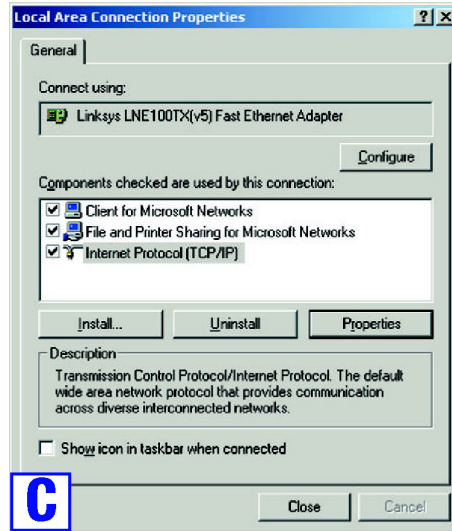
Dla systemów Windows 98, Millenium oraz XP, używających domyślnego interfejsu użytkownika, sprawdź instrukcję obsługi (tylko jęz. angielski) na CD-Rom lub w dokumentacji systemu Windows.

Poniższe instrukcje można stosować tylko do systemu 2000 i XP z klasycznym interfejsem użytkownika (tzn. takim w którym ikony wyglądają jak w poprzednich wersjach Windows).

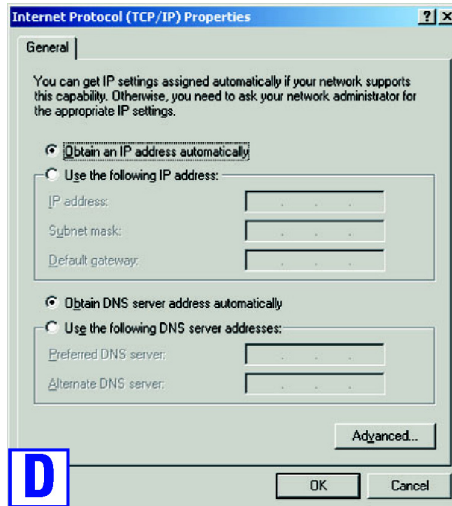
- A. Kliknij przycisk **Start**. Wybierz **Ustawienia** (Settings), a następnie ikonę **Panel Sterowania** (Control Panel). Kliknij dwa razy ikonę **Połączenia sieciowe i DialUP** (Network and Dial-up Connections).
B. Wybierz ikonę **Połączenie Lokalne** (Local Area Connection) dla odpowiedniej karty sieciowej (przeważnie jest to pierwsza ikona). Kliknij dwa razy **Połączenie Lokalne**. Naciśnij przycisk **Właściwości** (Properties).



- C. Zobacz czy zostało zaznaczone pole przy Protokół TCP/IP (Internet Protocol TCP/IP). Podświetl **Protokół TCP/IP**, i kliknij ikonę **Właściwości** (Properties).



- D. Wybierz **Automatycznie Uzyskaj adres IP** (Obtain an IP Address automatically). Kliknij przycisk **OK**. Kliknij jeszcze raz przycisk **OK** aby zakończyć konfigurowanie komputera.



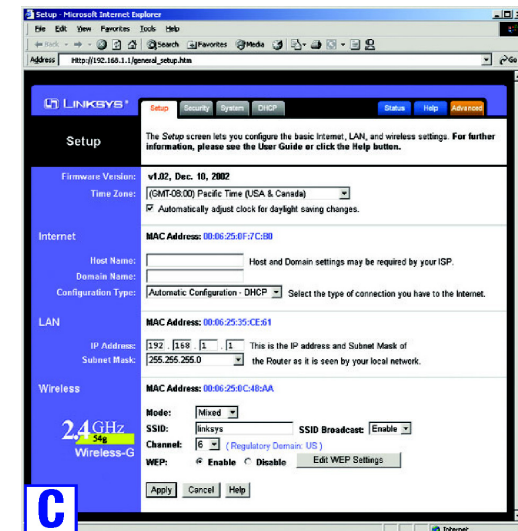
- E. Zrestartuj swój komputer

Przechodzimy do kroku 3.

Krok 3: Konfigurowanie routera Linksys WRT54g

Poniższe instrukcje pokażą jak skonfigurować router. Urządzenie wystarczy skonfigurować jednorazowo używając jakiegokolwiek skonfigurowanego komputera.

- A. Otwórz swoją przeglądarkę WWW i wpisz w polu adres <http://192.168.1.1>.
- B. Zostanie wyświetlone okno *Enter Network Password*. Zostaw pole *User Name* puste i wpisz domyślne hasło: **admin** (małymi literami) w polu *Password*. (W celu zwiększenia bezpieczeństwa należy zmienić domyślne hasło na własne, korzystając z internetowego programu narzędziowego). Kliknij przycisk **OK**.
- C. Pojawi się internetowy program narzędziowy z otwartą zakładką *Setup*. Jeżeli jest to wymagane przez Twojego dostawcę internetu, wpisz nazwę hosta i domeny w pola *Host Name* i *Domain Name*. W przeciwnym przypadku należy zostawić te pola niewypełnione.



- D. Dla ustawienia *Configuration Type* możemy wybrać cztery różne ustawienia dostępne w rozwijanym menu. Każdy ekran *Setup* i dostępne w nim ustawienia mogą być różne w zależności od wybranego typu połączenia.

Typ konfiguracji internetowej

Konfiguracja automatyczna –DHCP: (Automatic Configuration – DHCP); Jeżeli jesteś połączony przez serwer DHCP lub posiadasz dynamiczny adres IP, pozostaw to domyślne ustawienie niezmienione.

Stacyczny adres IP: (Static IP); Jeżeli Twój dostawca internetu przydzielił Ci stacyczny adres IP, wybierz **Static IP** z rozwijanego menu. Uzupełnij pola *Internet IP Adress (adres IP)*, *Subnet Mask (maska podsieci)*, *Default Gateway (domyślna brama)*, oraz *DNS*. Należy wprowadzić przynajmniej jeden adres DNS.

PPPoE: Jeżeli łączysz się przez protokół PPPoE, wybierz **PPPoE** z rozwijanego menu. Uzupełnij pola *User Name* (nazwa użytkownika) i *Password* (hasło).

PPTP: PPTP jest usługą dostępną tylko w Europie. Jeżeli łączysz się przez tą usługę, sprawdź u dostawcy internetu informacje niezbędne do konfiguracji.

Po zakończeniu wprowadzania ustawień połączenia internetowego, kliknij przycisk **Apply** (zastosuj), aby zachować zmiany.

- E. Aby skonfigurować router do pracy w sieci bezprzewodowej, należy wybrać odpowiedni typ sieci.

Mode

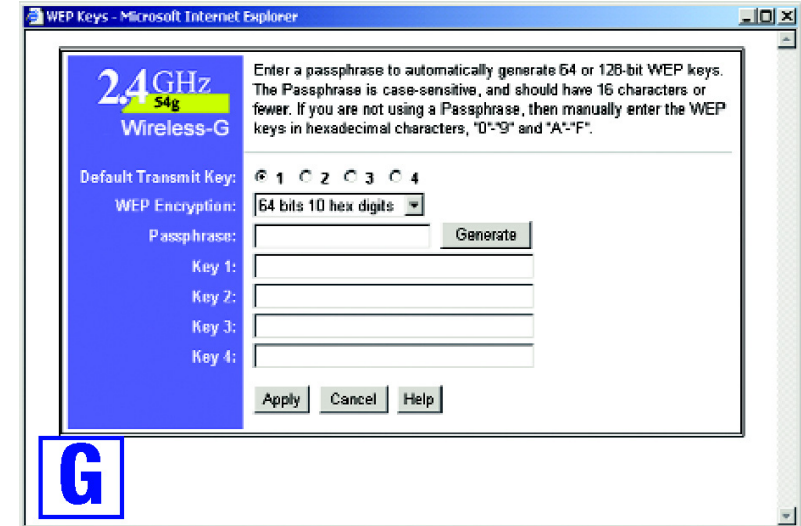
Mixed: Jeżeli w sieci pracują zarówno urządzenia standardu Wireless-B (802.11b) i Wireless-G (802.11g) należy pozostawić domyślne ustawienie **Mixed**.

G-Only: Jeśli w twojej sieci działają tylko urządzenia standardu Wireless-G (802.11g), wybierz **G-Only**.

Disable: Jeżeli chcesz zablokować pracę w sieci bezprzewodowej, kliknij **Disable**.

- F. Ustaw wymagane ustawienia **SSID** oraz **Channel**. Dla zwiększenia bezpieczeństwa, powinno zostać zmienione domyślne SSID (**linksys**), na inne bardziej unikalne, oraz ustawienie szyfrowania WEP w kroku G.

- G. Aby odblokować szyfrowanie WEP (zalecane), zaznacz pole **Enabled** przy *WEP*. Kliknij przycisk **Edit WEP Settings**, i ustaw ustawienia szyfrowania WEP zgodnie z potrzebami (zobacz rysunek). Kliknij przycisk **Apply** aby zachować ustawienia. Więcej informacji znajduje się w instrukcji obsługi (tylko w jęz angielskim) na płycie CD-Rom.



- H. W ekranie *Setup* kliknij przycisk **Apply** aby zapisać ustawienia. Zamknij przeglądarkę WWW.
- I. Zrestartuj komputery, aby mogły wykorzystać nowe ustawienia routera.
- J. Sprawdź konfigurację przez otwarcie przeglądarki internetowej z jakiegokolwiek komputera i wpisanie <http://www.linksys.com/registration/>.



Gratulacje! Konfiguracja routera zakończyła się sukcesem!