

Seria Instant Wireless®

Punkt dostępowy Wireless-G



Jak zainstalować urządzenie WAP54G

Szybki Start

LINKSYS®

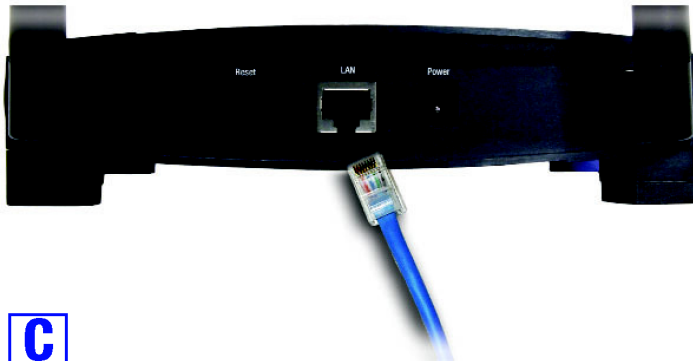
Zawartość zestawu:

- Punkt dostępowy WAP54g wraz z odłączanymi antenami. (1)
- Zasilacz sieciowy. (2)
- CD-Rom instalacyjny z instrukcją obsługi. (3)
- Kabel sieciowy Kat. 5 (4)



Krok 1: Podłączanie urządzenia

- Znajdź optymalną lokalizację dla Punktu dostępowego. Najczęściej, najlepsze miejsce znajduje się w centrum sieci bezprzewodowej, w polu widzenia wszystkich elementów sieci.
- Ustal kierunek anten. Spróbuj ustawić je w takiej pozycji aby jak najlepiej pokrywała Twoją sieć. Normalnie można przyjąć że im wyżej umieścimy antenę, tym lepsza będzie jakość połączenia. Od pozycji anteny zależy czułość odbioru. Obydwie anteny powinny być ustawione prostopadłe do podłoża i równoległe względem siebie.
- Podłącz jeden koniec kabla sieciowego Kat.5 (w zestawie) do Punktu dostępowego, po czym drugi do gniazdka w switchu lub hubie. Twoje urządzenie zostało podłączone do sieci lokalnej 10/100.



C

- Podłącz wtyczkę zasilacza do gniazda zasilającego w Punkcie dostępowym. Należy używać tylko zasilacza zawartego w zestawie. Podłączenie innego zasilacza może spowodować uszkodzenie urządzenia.



D

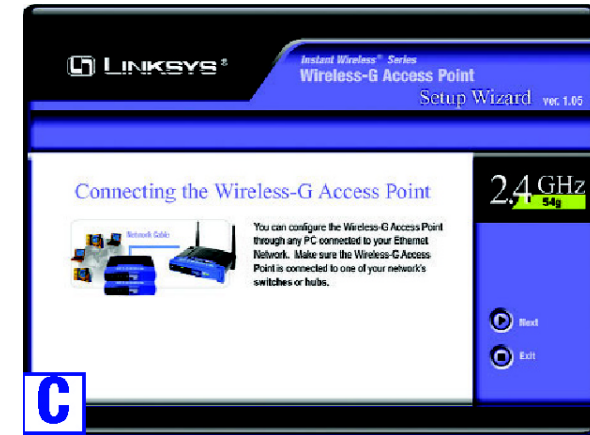
Przechodzimy do Kroku 2: „Konfigurowanie Punktu dostępowego”.

Uwaga: Wszystkie urządzenia komunikujące się z Punktem dostępowym muszą być ustawione w tryb „infrastructure”. Jeżeli jakiegokolwiek urządzenie będzie ustawione w tryb „ad-hoc”, NIE BĘDZIE rozpoznawane przez Punkt dostępowy.

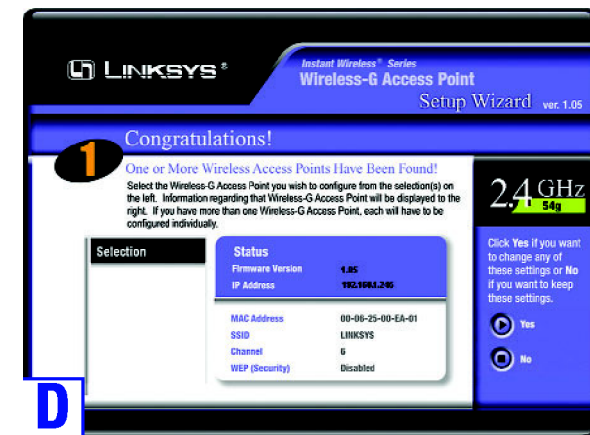
Krok 2: Konfigurowanie Punktu dostępowego.

Teraz kiedy nasz Punkt dostępowy został prawidłowo podłączony do istniejącej sieci LAN, jest gotowy do konfiguracji. Program konfiguracyjny pomoże Ci przejść przez wszystkie kroki instalacyjne niezbędne do prawidłowego działania urządzenia w sieci.

- Włóż płytę CD z programem instalacyjnym do napędu CD-Rom w komputerze podłączonym do sieci LAN (optymalnie).
- Na monitorze pojawi się ekran powitalny. Jeżeli nie, oznacza to że funkcja autostartu nie działa. Uruchom autostart ręcznie przez kliknięcie przycisku Start, wybraniu Uruchom i wpisaniu D:\setup.exe (jeśli litera D jest literą CD-Rom w Twoim komputerze). Kliknij setup.



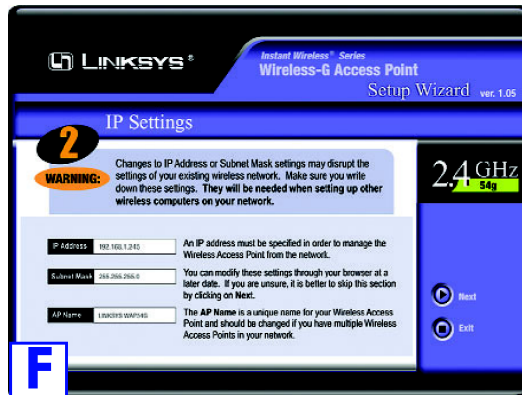
- Następny ekran pokaże listę Punktów dostępowych w Twojej sieci, wraz z informacjami o stanie każdego z nich. Jeżeli w sieci pracuje jeden punkt dostępowy, zostanie wyświetlone tylko jedno urządzenie. Jeżeli zostanie wyświetlonych więcej urządzeń wybierz jedno z nich klikając na nie i zatwierdź przyciskiem Yes.



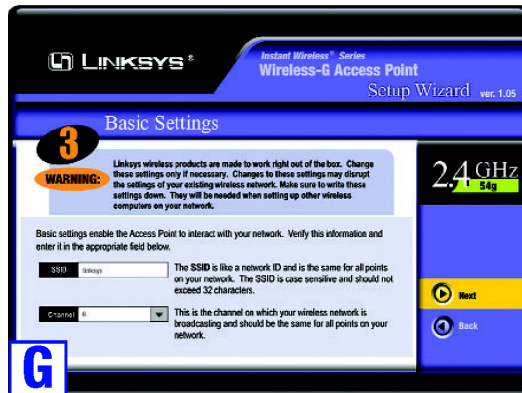
- E. W ekranie Enter Network Password wprowadź domyślne hasło (admin) w pole Password, zatwierdź przyciskiem OK. Aby zwiększyć bezpieczeństwo, należy hasło zmienić korzystając z internetowego programu konfiguracyjnego.



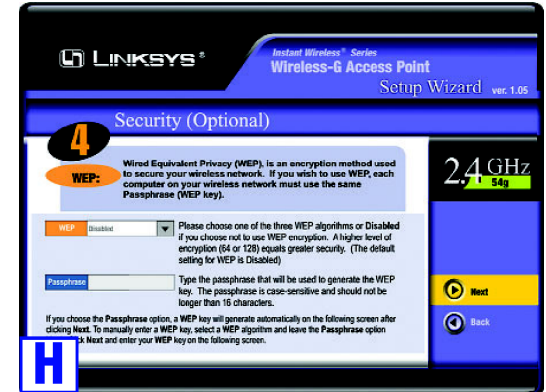
- F. Pojawi się ekran IP Settings. Wprowadź adres IP oraz maskę podsieci odpowiednią dla Twojej sieci. Wpisz unikalną nazwę w polu AP Name. Kliknij przycisk Next.



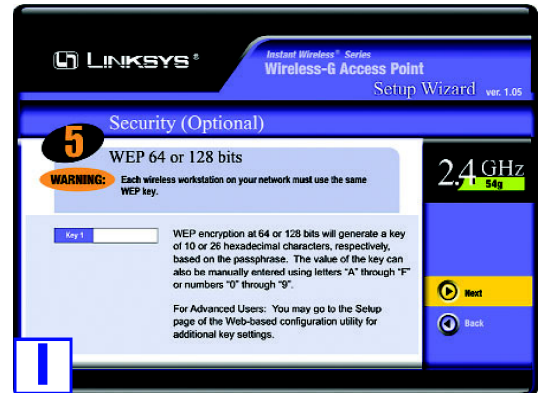
- G. Zostanie wyświetlony ekran Basic Settings. Wpisz SSID swojej sieci bezprzewodowej oraz wybierz kanał na którym sieć będzie transmitować sygnał radiowy. Kliknij przycisk Next.



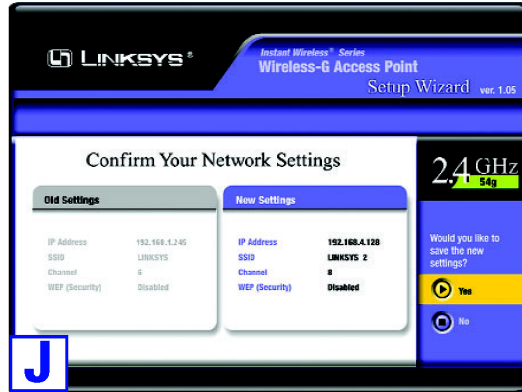
- H. Pokaże się ekran Security. Ustaw szyfrowanie WEP dla swojej sieci. Wybierz metodę szyfrowania oraz frazę na podstawie której zostanie wygenerowany klucz. Naciśnij przycisk Next.



- I. Kolejny ekran Security pokazuje klucz WEP. Jeżeli została wpisana fraza do wygenerowania klucza, w polu 1 pokaże się automatycznie wygenerowany klucz WEP. Jeżeli fraza nie została wpisana należy wprowadzić klucz WEP w pole 1. Każdy element Twojej sieci bezprzewodowej musi używać takiego samego klucza WEP do poprawnego działania sieci. Kliknij przycisk Next.



- J. Następny ekran pozwala przejrzeć ustawienia. Jeżeli są one poprawne kliknij przycisk Yes aby zapisać te ustawienia. W przypadku wystąpienia problemów z ustawieniami należy kliknąć przycisk No aby wyjść z programu konfiguracyjnego.



- K. W tym momencie program instalacyjny zakończył konfigurowanie urządzenia. Aby skonfigurować kolejne punkty dostępne należy ponownie uruchomić program konfiguracyjny. Nacisnij przycisk Exit aby opuścić program.



**Gratulujemy! Instalacja Punktu dostępowego WAP54G
Została zakończona pomyślnie.**