

LINKSYS®

A Division of Cisco Systems, Inc.



Zawartość zestawu

- PrintServer USB
- Zasilacz sieciowy
- Cd-Rom instalacyjny z instrukcją
- Ethernetowy kabel sieciowy
- Kabel USB
- Instrukcja Szybki Start

Serwer wydruku USB z 4-portowym przełącznikiem



Szybki Start

Model No. **PSUS4-EU**



Przed rozpoczęciem montażu serwera wydruku, odczytaj nazwę domyślną urządzenia, znajdującą się na dolnej ściance obudowy. Będzie ona niezbędna w przyszłości.

A Podłącz jeden koniec Ethernetowego kabla sieciowego do jednego z portów LAN serwera wydruku (1-4). (Rysunek A.)

B Drugi koniec tego kabla podłącz do swojego przełącznika, koncentratora lub routera. Odległość pomiędzy serwerem wydruku a innym urządzeniem nie powinno przekraczać 100 metrów (328 stóp).

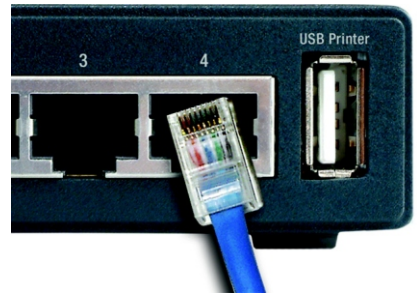
C Wykorzystaj kabel USB do połączenia drukarki z portem USB serwera wydruku. Podłącz wtyczkę typu A do serwera wydruku (Rysunek D) a wtyczkę typu B do drukarki.

D Włącz drukarkę

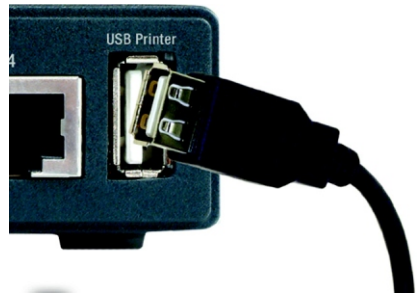
E Podłącz kabel zasilający do gniazda zasilania serwera wydruku, znajdującego się na prawej ścianie urządzenia (Rysunek F).

F Podłącz zasilacz sieciowy do gniazdka w ścianie.

Podłączenie serwera wydruku zostało zakończone. Przejdź do Rozdziału 2



A



C

WAŻNE: Upewnij się, że korzystasz z zasilacza dostarczonego razem z urządzeniem. Korzystanie z innych zasilaczy może spowodować uszkodzenie serwera wydruku.



E

A Włóż CD-Rom instalacyjny do napędu CD-Rom w komputerze. Program instalacyjny powinien uruchomić się automatycznie. Jeśli nie, kliknij przycisk Start i wybierz opcję Uruchom. W wyświetlone pole wpisz:

D:\setupWizard.exe
(Jeśli D to litera Twojego napędu CD-Rom).

B Po ukazaniu się ekranu powitalnego (Rysunek B), kliknij Setup Wizard aby kontynuować.

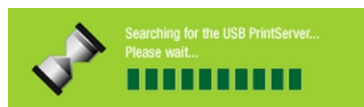
C W trakcie poszukiwania przez program instalacyjny serwera wydruku, pojawi się okno pokazane na rysunku C,

D Po znalezieniu urządzenia zostanie wyświetlony ekran pokazany na Rysunku D. Jeśli po raz pierwszy uruchomiłeś program instalacyjny upewnij się, że lista zawiera tylko nowe (nieskonfigurowane) serwery wydruku i Twoje urządzenie znajduje się na liście opisane nazwą domyślną. Jeśli posiadasz skonfigurowany serwer wydruku, wybierz listę wszystkich kompatybilnych serwerów wydruku i kliknij Next aby kontynuować.

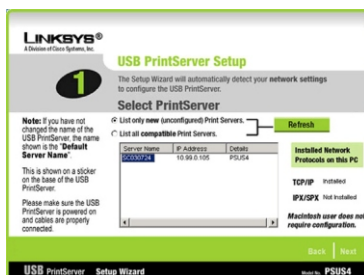
E Następnie pojawi się okno Hasło (Rysunek E). W pole Password wpisz domyślne hasło admin i. Naciśnij Enter.



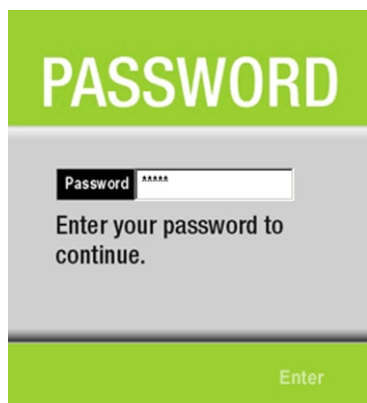
B



C



D



E

F

Zostanie wyświetlony ekran Basic Setup Screen (Rysunek F). Jeśli chcesz zmienić nazwę urządzenia (Device Name) lub domeny (Domain Name), wpisz nowe nazwy w odpowiednie pola. Kliknij Next.

G

Pojawi się ekran ustawień IP (Rysunek G). Jeśli w Twojej sieci pracuje router z protokołem DHCP, który automatycznie przypisuje urządzeniom adresy IP, wybierz opcję Automatically obtain an IP address. Jeśli Twoja sieć korzysta ze statycznych adresów IP, wybierz opcję Set IP configuration manually i wpisz w odpowiednie pola adres IP, maskę podsieci i bramę. Kliknij Next.

H

Następny wyświetlony ekran dotyczy ustawienia hasła serwera wydruku (Rysunek H). Jeśli chcesz zmienić hasło, wpisz obecne hasło w pole Current Password. Wpisz nowe hasło w pole New Password, wpisz je ponownie w pole Verify Password. Kliknij Next.

LINKSYS®
A Division of Cisco Systems, Inc.

2 Basic Settings
Customize your USB PrintServer's Settings.

PrintServer: SC030724

Device Name: SC030724

Domain Name: domain

Attached USB Printer
DESI-41 300

Note: Attached Printer Name cannot be changed. It is listed on auto-detect.

Back | Next

USB PrintServer Setup Wizard Model No. PSUS4

F

LINKSYS®
A Division of Cisco Systems, Inc.

3 IP Settings
Select Automatically obtain an IP address (DHCP) if your network has a router or other DHCP server assigning IP addresses. Select Set IP configuration manually if you are assigning a static IP address to the USB PrintServer.

PrintServer: SC030724

Automatically obtain an IP address (DHCP) Set IP configuration manually

IP Address [] [] [] [] [] [] [] [] All IP address must be specified so you can manage the PrintServer from your network.

Subnet Mask [] [] [] [] [] [] [] [] If you are familiar with how your network is set up (DHCP or static IP), you can modify these settings using the PrintServer's web configuration at a later date. If you are unsure, it is better to skip this section by clicking Next.

Gateway [] [] [] [] [] [] [] []

Back | Next

USB PrintServer Setup Wizard Model No. PSUS4

G

LINKSYS®
A Division of Cisco Systems, Inc.

4 Set PrintServer's Password
The USB PrintServer's password can be changed on this screen.

PrintServer: SC030724

Current Password: [] [] [] [] [] [] [] [] Enter a new password in the Password field. Re-enter the new password in the Confirm field.

New Password: [] [] [] [] [] [] [] [] Note: If you do not wish to change the default password, click Next to continue.

Verify Password: [] [] [] [] [] [] [] [] If you keep the USB PrintServer's default settings, then you will use the default password, to access its configuration.

Back | Next

USB PrintServer Setup Wizard Model No. PSUS4

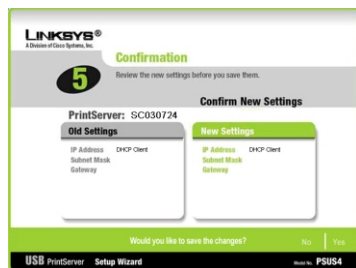
H

I Następnie pojawi się ekran Confirmation (Rysunek I), zawierający stare i nowe ustawienia. Kliknij No jeśli chcesz jeszcze zmienić ustawienia. Jeśli ustawienia są poprawne i chcesz zapisać ustawienia, kliknij Yes.

J Po zakończeniu konfiguracji zostanie wyświetlony ekran z gratulacjami (Rysunek J).

K Kliknij opcję User Install na dole ekranu i przejdź do Rozdziału 3.B.

Konfiguracja serwera wydruku została zakończona.



Linksys zaleca dokonanie konfiguracji serwera wydruku i zainstalowanie sterownika drukarki, przed instalacją sterownika serwera wydruku.

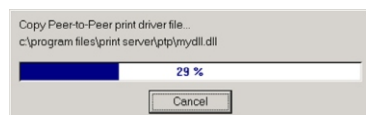
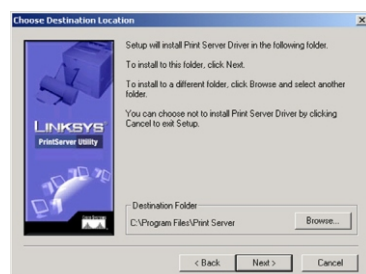
A Jeśli jeszcze tego nie zrobiłeś włóż CD-Rom instalacyjny do napędu optycznego w komputerze. Po ukazaniu się ekranu powitalnego programu konfiguracyjnego, kliknij User Instal aby kontynuować.

B Po wyświetleniu ekranu powitalnego (Rysunek B), kliknij Next aby kontynuować.

C Na następnym ekranie (Rysunek C), wybierz lokalizację folderu, w którym ma zostać zainstalowany sterownik. Jeśli chcesz dokonać instalacji w folderze innym niż domyślny, kliknij przycisk Browse i wybierz lokalizację. Aby zainstalować sterownik w domyślnej lokalizacji kliknij Next aby kontynuować.

D Następnym ekranie (Rysunek D) wyświetli listę folderów. Ikona programu zostanie dodana do pokazanego folderu. W tym miejscu możesz zmienić jego nazwę. Kliknij Next.

E Następnym ekranie (Rysunek E) może się pojawić podczas instalacji sterownika.



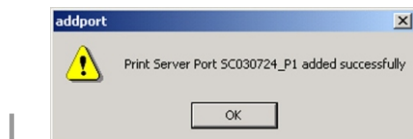
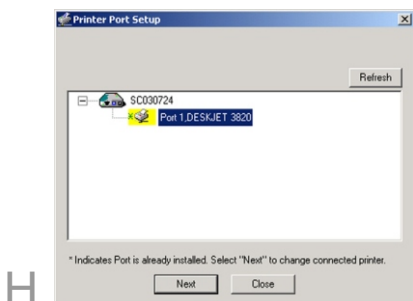
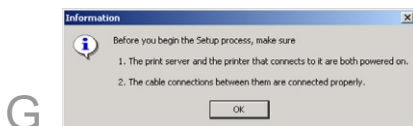
F Po zakończeniu instalacji pojawi się okno pokazane na Rysunku F. Drukarka musi jeszcze zostać skonfigurowana, więc upewnij się że opcja Configure Print Driver jest zaznaczona. Kliknij Finish aby kontynuować.

G Przeczytaj informację zawartą w wyświetlonym oknie (Rysunek G) i kliknij OK..

H W oknie Printer Port Setup (Rysunek H) zostanie pokazana lista serwerów wydruku i podłączonych drukarek. Wybierz drukarkę i kliknij Next.

Jeśli na liście nie ma serwera wydruku lub drukarki, sprawdź połączenia oraz czy drukarka i serwer wydruku są włączone.

I Zostaniesz poinformowany o pomyślnym dodaniu portu drukarki (Rysunek I). Kliknij OK..



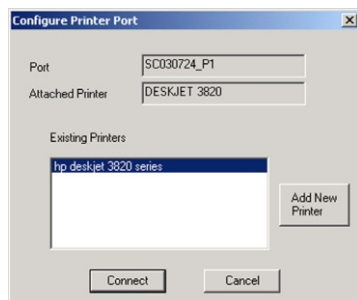
J

Zostanie wyświetlone okno Configure Printer Port (Rysunek J). W polu Existing Printers powinna zostać wyświetlona Twoja zainstalowana drukarka. Kliknij przycisk Connect aby podłączyć drukarkę i ją skonfigurować. Aby dodać kolejną drukarkę kliknij przycisk Add New Printer.

Instalacja sterownika została
Zakończona

Gratulujemy!
Instalacja serwera wydruku
Zakończyła się powodzeniem

J



LINKSYS®

A Division of Cisco Systems, Inc.

Dodatkowe informacje oraz rozdział dotyczący rozwiązywania problemów znajdziesz w Instrukcji użytkownika na płycie CD-Rom lub skontaktuj się z pomocą techniczną.

Strona WWW

<http://www.linksys.com/international>

Linksys jest zastrzeżonym znakiem towarowym lub znakiem towarowym firmy Cisco Systems Inc. w USA i innych krajach. Copyright © 2004 Cisco Systems, Inc Wszystkie prawa zastrzeżone.

PSUS4-EU-QIG-31010NC JL