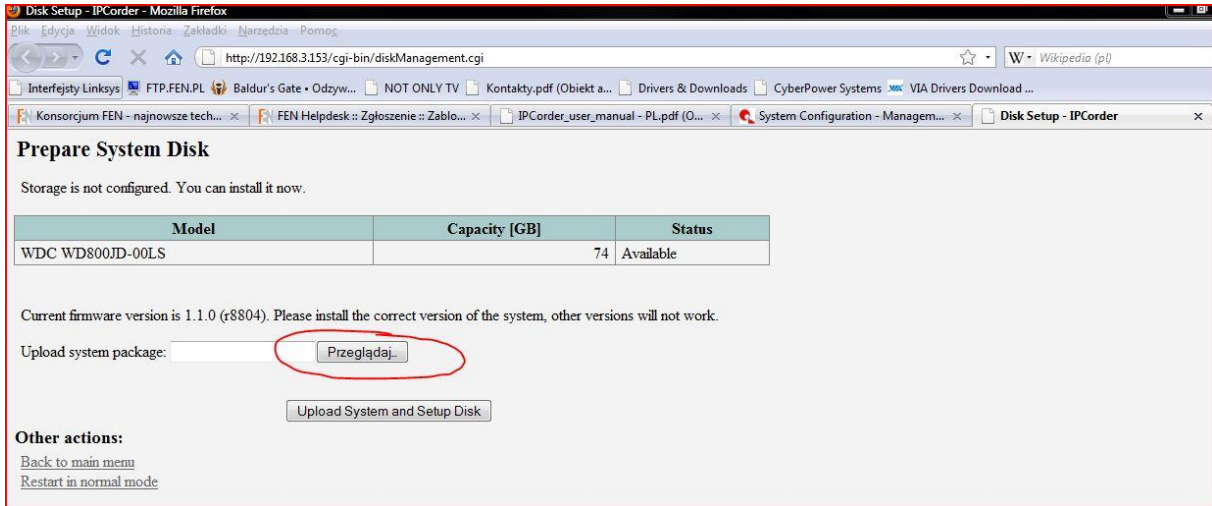


Przy pierwszym uruchomieniu musimy wgrać plik systemu.

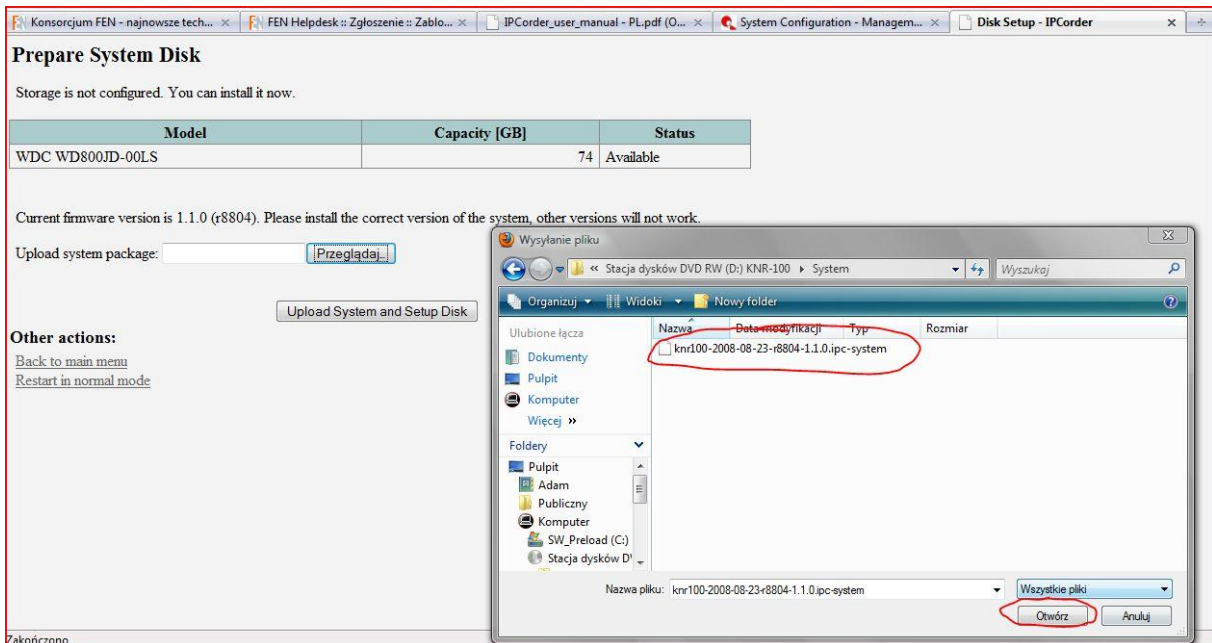
Logujemy się do interfejsu urządzenia.

Klikamy przycisk Przeglądaj.



Wybieramy plik systemowy który znajduje się na płycie CD w katalogu SYSTEM

*ipc-system



Klikamy przycisk Upload System

Prepare System Disk

Storage is not configured. You can install it now.

Model	Capacity [GB]	
WDC WD800JD-00LS	74	Availa

Current firmware version is 1.1.0 (r8804). Please install the correct version of the system, other versions will

Upload system package:

Other actions:

[Back to main menu](#)

[Restart in normal mode](#)