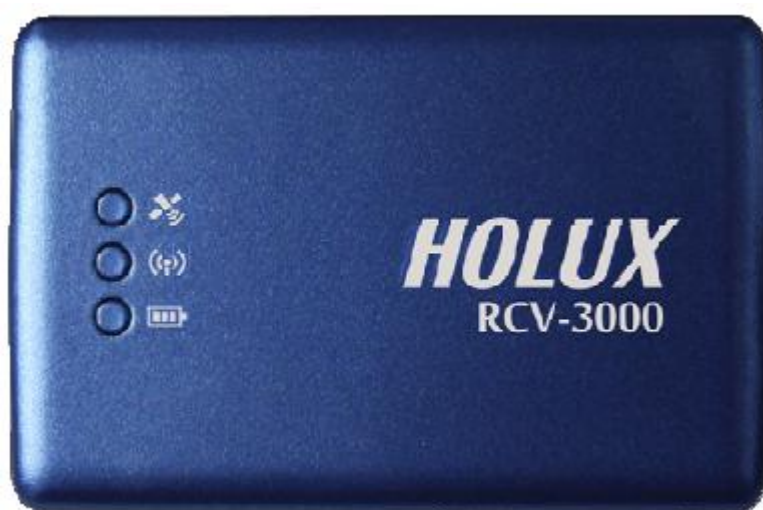


Podręcznik szybkiej instalacji

RCV-3000



Poznań 2014

Zawartość opakowania:

RCV-3000 Bluetooth GPS Logger x 1

Bateria x 1

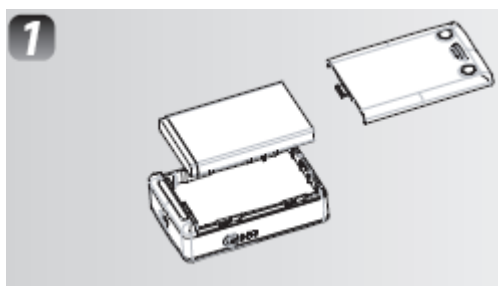
Przewód Mini USB x 1

Podręcznik szybkiej instalacji x 1

Karta gwarancyjna x 1

Instalacja baterii

- Zainstaluj akumulator litowo-jonowy, dołączony do zestawu z loggerem RCV-3000, tak jak pokazano to na poniższym schemacie.
- Aby zapewnić bezpieczne działanie używaj baterii zgodnie z instrukcjami.



Ładowanie baterii

- Podłącz przewód zasilający z zestawu do gniazda mini USB a następnie do gniazda zapalniczki samochodowej
- Możesz także użyć standardowego przewodu mini USB- USB do podłączenia z komputerem.
- Zawsze należy upewnić się że końcówkę przewodu podłączono do odpowiedniego gniazda



Włączanie urządzenia

- Przesuń włącznik zasilania do pozycji ON



Zestawianie połączenia

- Aby sparować logger z urządzeniem PDA (Personal Digital Assistant): W menadżerze Bluetooth urządzenia PDA, wyszukaj logger RCV-3000 i zestaw połączenie.
- Aby zestawić połączenie Bluetooth wyszukaj RCV-3000 i wybierz SPP slave
- Jeżeli masz jakikolwiek problem z zestawieniem połączenia Bluetooth, sprawdź szczegółowe informacje w [Podręczniku Użytkownika \(ang.\)](#)



Uwaga:

Po włączeniu urządzenia należy odczekać około 6 sekund aby kontroler Bluetooth mógł przeprowadzić test przed zestawieniem właściwego połączenia.

Poczekaj aż dioda Bluetooth zacznie migać (z 3 sekundowym odstępem), dopiero teraz można zestawić połączenia pomiędzy RCV-3000 a urządzeniem PDA.

Po włączeniu urządzenie spróbuje nawiązać połączenie z satelitami, dioda GPS zaświeci stałym pomarańczowym światłem, w momencie nawiązania połączenia z satelitami dioda GPS zacznie migać, zapis rozpocznie się automatycznie, do momentu wyłączenia urządzenia lub zapełnienia pamięci.

Mini GPS viewer

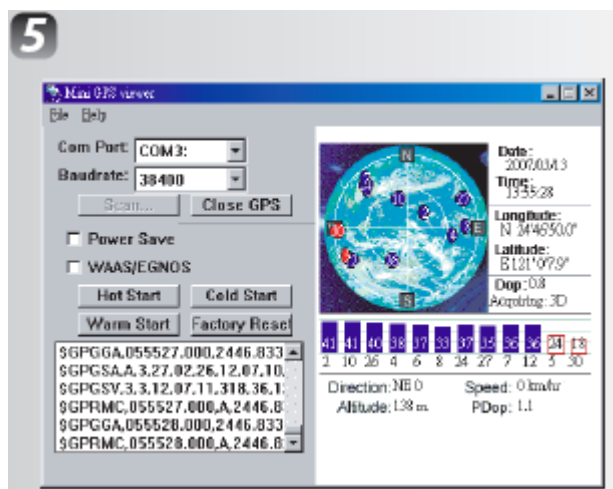
- Gdy połączenie Bluetooth jest zestawione prawidłowo, dioda stanu będzie migać raz na 1 sekundę
- Aby sprawdzić pozycjonowanie i odbiór sygnału satelitarnego zainstaluj program Mini GPS Viewer,
- Włącz Mini GPS viewer, ustaw szybkość transmisji na 38400, i naciśnij przycisk Skanuj aby rozpocząć automatyczne skanowanie. Gdy wyszukasz odpowiedni port COM, wybierz GPS Status, aby rozpocząć przeglądanie.
- Jeżeli masz jakikolwiek problem z instalacją oprogramowania i użytkowaniem, sprawdź szczegółowe informacje w [Podręczniku Użytkownika \(ang.\)](#)

<Uwaga>

Nie narażaj urządzenia na działanie silnych promieni słonecznych przez dłuższy okres czasu. Nie umieszczaj go w środowisku o wysokiej temperaturze, lub w pobliżu urządzeń emitujących nadmierną temperaturę takie jak kuchenka lub grzejnik. Może to być przyczyną awarii lub spowodować że RCV-3000 będzie pracować niestabilnie.

-Aby uzyskać więcej informacji, zapoznaj się z instrukcją obsługi zawartą na dołączonej płycie CD.

- Klucz bezpieczeństwa dla RCV-3000 „0000” (niektóre urządzenia PDA będą wymagały podania hasła w postaci klucza bezpieczeństwa)



Gwarancja:

Konsorcjum FEN Sp. z o.o. prowadzi serwis gwarancyjny produktów oferowanych w serwisie dealerskim www.fen.pl.

Procedury dotyczące przyjmowania urządzeń do serwisu są odwrotne do kanału sprzedaży tzn.: w przypadku uszkodzenia urządzenia przez klienta końcowego, musi on dostarczyć produkt do miejsca jego zakupu.

Skrócone zasady reklamacji sprzętu:

Reklamowany sprzęt powinien być dostarczony w stanie kompletnym, w oryginalnym opakowaniu zabezpieczającym lub w opakowaniu zastępczym zapewniającym bezpieczne warunki transportu i przechowywania analogicznie do warunków zapewnianych przez opakowanie fabryczne.

Szczegółowe informacje dotyczące serwisu można znaleźć pod adresem www.fen.pl/serwis

Konsorcjum FEN współpracuje z Europejską Platformą Recyklingu ERP w sprawie zbiórki zużytego sprzętu elektrycznego i elektronicznego. Lista punktów, w których można zostawić niepotrzebne produkty znajduje się pod adresem www.fen.pl/download/ListaZSEIE.pdf

Informacja o przepisach dotyczących ochrony środowiska

Dyrektywa Europejska 2002/96/EC wymaga, aby sprzęt oznaczony symbolem znajdującym się na produkcie i/lub jego opakowaniu ("przekreślony śmietnik") nie był wyrzucany razem z innymi niesortowanymi odpadami komunalnymi. Symbol ten wskazuje, że produkt nie powinien być usuwany razem ze zwykłymi odpadami z gospodarstw domowych. Na Państwu spoczywa obowiązek wyrzucania tego i innych urządzeń elektrycznych oraz elektronicznych w wyznaczonych punktach odbioru. Pozbywanie się sprzętu we właściwy sposób i jego recykling pomogą zapobiec potencjalnie negatywnym konsekwencjom dla środowiska i zdrowia ludzkiego. W celu uzyskania szczegółowych informacji o usuwaniu starego sprzętu prosimy się zwrócić do lokalnych władz, służb oczyszczania miasta lub sklepu, w którym produkt został nabyty.

Powyższa instrukcja jest własnością Konsorcjum FEN Sp. z o.o.



Dział Wsparcia Technicznego

Konsorcjum FEN Sp. z o.o.

Kontakt: help@fen.pl

Importer i dystrybutor: Konsorcjum FEN Sp. z o.o., ul. Dąbrowskiego 273A, 60-406 Poznań
e-mail: sales@fen.pl; www.fen.pl

