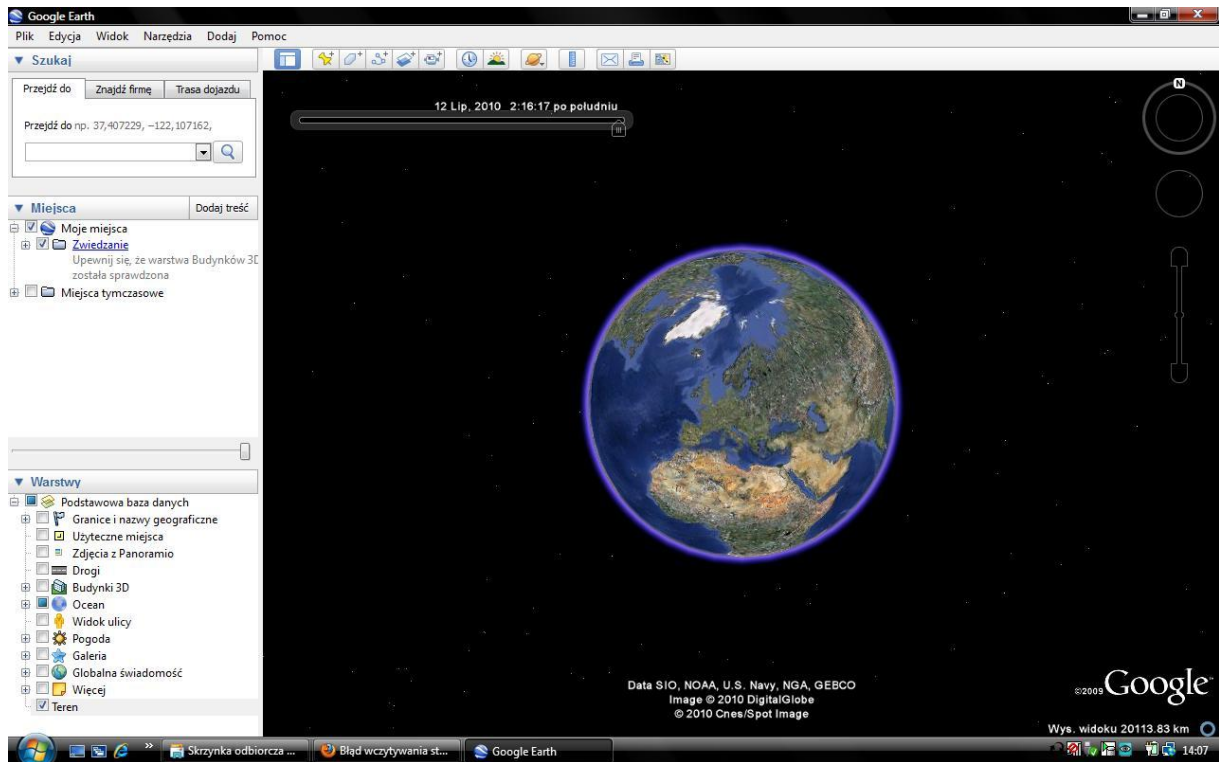
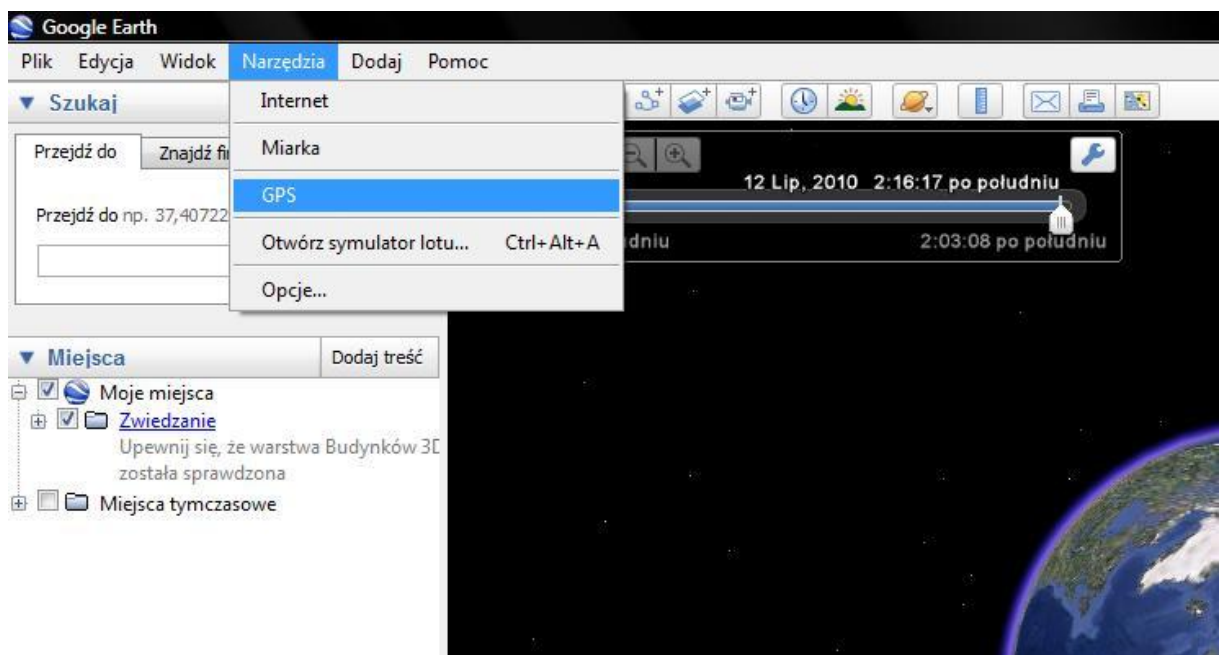


W celu integracji odbiornika GPS Holux M-215 z aplikacją Google Earth. Należy wykonać następujące kroki

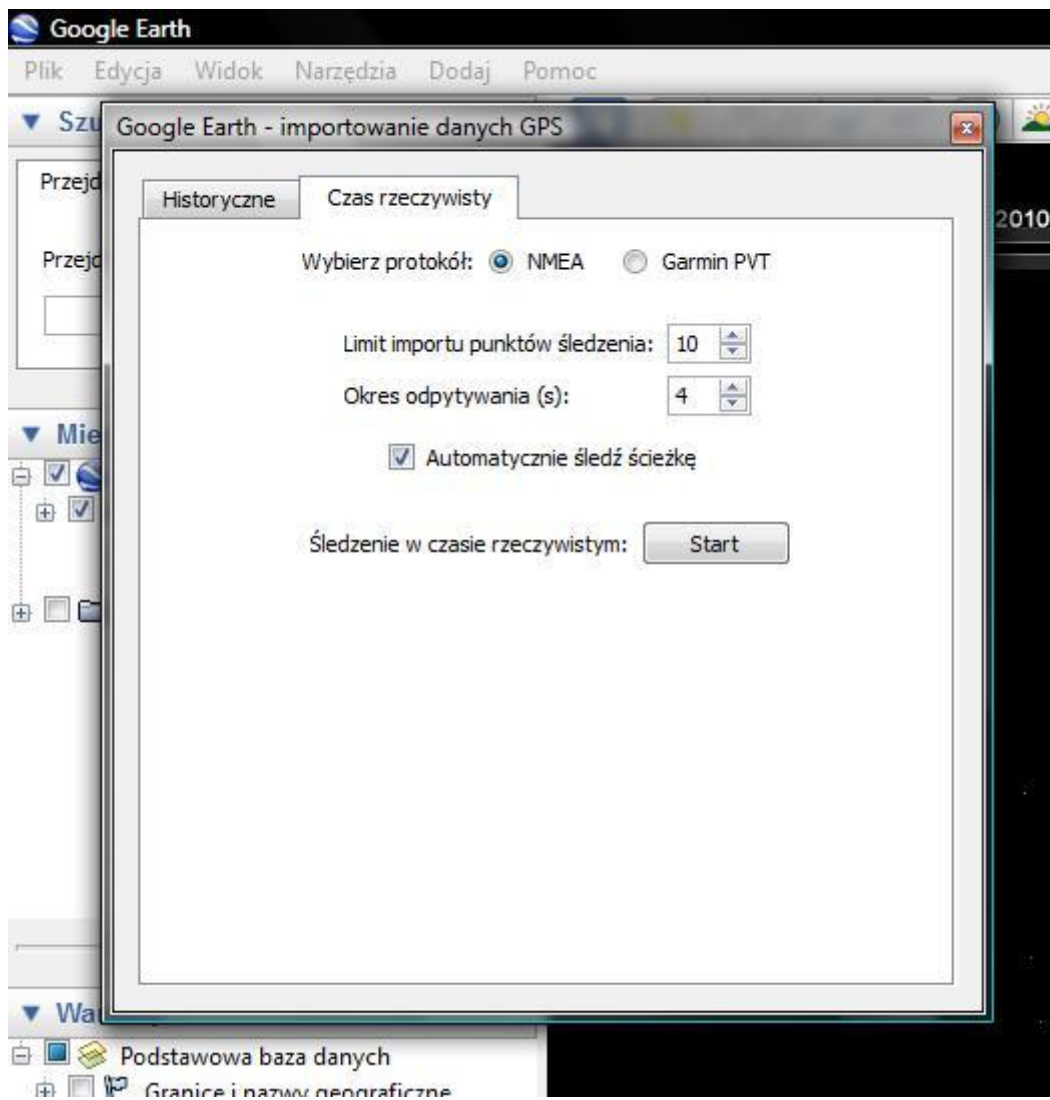
1. Podłącz odbiornik GPS do dowolnego portu USB w komputerze
2. Zainstaluj sterowniki urządzenia M-215 w systemie. (Sterowniki znajdują się na dołączonej płycie CD)
3. Uruchom aplikację Google Earth



4. Z paska narzędzi wybierz Narzędzia -> GPS



5. Przejdź do zakładki Czas rzeczywisty, następnie kliknij przycisk Start
6. Zamknij okno



7. Po odebraniu sygnału z nadajników przez odbiornik M-215, aplikacja Google Earth wskaże aktualną pozycję na mapie.

