

- Applicazioni -

Access Point LAN

Il servizio **Accesso alla Rete** fornisce l'handheld che usa la connessione Ethernet via una periferica remota Bluetooth. Le periferiche che offrono un servizio accesso alla rete sono computer Bluetooth con LAN o Access Point di rete Bluetooth stand-alone.

Connessione Dial-Up Modem

Una connessione accesso remoto permette collegarsi ad Internet via un telefono cellulare Bluetooth o un modem Bluetooth. Una volta collegati, è possibile navigare su Internet, ricevere/inviare e-mail, etc.

ActiveSync Bluetooth

ActiveSync Bluetooth permette la sincronizzazione dell'handheld con un computer desktop / laptop via una connessione wireless.

Porta Seriale Bluetooth

La connessione porta seriale virtuale Bluetooth funziona come una connessione di cavo reale e una porta seriale fra due periferiche.

Trasferimento File

L'operazione Trasferimento dei File include *Invia*, *Crea Cartella*, *Cerca File* e *Elimina*. È anche possibile creare una cartella locale.



BLUETAKE
Technology Co., Ltd.

Sede Centrale Taiwan

Tel: +886-2-2664-7199

E-mail: sales@bluetake.com

Filiale Hong Kong

Tel: +852-9777-8785

E-mail: hk@bluetake.com

Filiale Giappone

Tel: +81-424-42-8268

E-mail: japan@bluetake.com

Filiale Singapore

Tel: +65-6743-2300

E-mail: spore@bluetake.com

Filiale Stati Uniti

Tel: +1-909-595-8160

E-mail: usa@bluetake.com

Ramo Del Messico

Tel: +52-559-5589-6954

E-mail: mexico@bluetake.com

Guida Rapida Di Messa a punto

BT100

Scheda CF Bluetooth

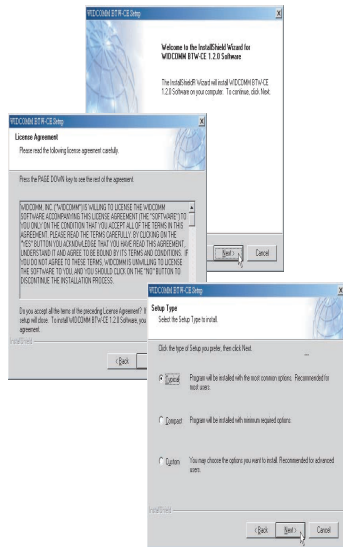


BLUETAKE
Technology Co., Ltd.

www.bluetake.com

- Installazione dell'Hardware

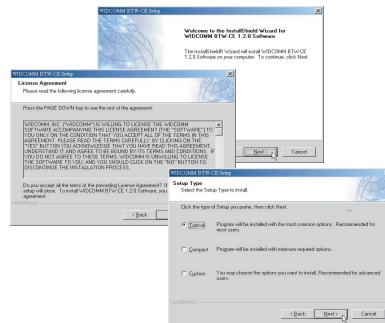
È facile usare la scheda CF BT100 *Bluetooth* con l'handheld. Basta inserire la scheda nello slot per la scheda CF e attivare l'handheld. Il BT100 è pronto per l'uso quando il LED del BT100 si illumina.



Inserire BT100 nello slot scheda CF del PDA


- Installazione del Software -

1. Assicurarsi che la scheda CF BT100 *Bluetooth* sia inserita nello slot scheda CF dell'handheld.
2. Inserire l'handheld nel suo cradle che è connesso al computer.
3. Microsoft ActiveSync rivelerà automaticamente l'handheld e crea una connessione tra loro.
4. Inserire il CD driver nell'unità CD-ROM.
5. Quando si visualizza la finestra 'Benvenuti', fare clic su *Avanti* per continuare.
6. Fare clic su *Sì* per accettare il Contratto di Licenza e seguire le istruzioni indicate sugli schermi seguenti per installare il software sul computer.
7. dopo l'installazione sia completata riavviare il computer e l'handheld.



Esempio: Tasto di riavvio del Compaq iPAQ.

- Usare Bluetooth -

1. Lo schermo *Gestione Bluetooth* è vuoto quando sarà aperto da *Programmi* la prima volta.
2. Ci sono due possibilità di cominciare a cercare periferiche:
 - a) Fare clic su **Connessione!** dal **Nuovo** menu sulla parte inferiore.
 - b) Fare clic sull'icona .
3. Nello schermo *Connessione Guidata* evidenziare il servizio da usare via periferica remota, e fare clic su *Avanti*.
4. Seguire le istruzioni indicate sugli schermi seguenti per cercare periferiche remote.
5. Quando la ricerca è finita, l'icona della periferica scelta sarà visualizzata nello schermo *Gestione Bluetooth*.

