

# BT220

Adapter Bluetooth dla drukarki.



## 1. Montaż urządzenia:

Przed instalacją: urządzenie BT220 podłącza się bezpośrednio do portu równoległego drukarki. Proszę przeczytać poniższe uwagi przed przystąpieniem do instalacji sterowników:

- Proszę upewnić się czy komputer z którym ma pracować drukarka za pomocą BT220, pracuje poprawnie z drukarką podłączoną za pomocą kabla równoległego.
- Proszę upewnić się, czy adapter BT220 został poprawnie podłączony do portu drukarki.

Jak podłączyć BT220 do portu równoległego swojej drukarki.

- a. Wyłącz drukarkę.
- b. Odłącz kabel równoległy od drukarki.
- c. Podłącz BT220 do portu równoległego.
- d. Podłącz wtyczkę zasilania do BT220, a następnie podłącz zasilacz do gniazdka elektrycznego.
- e. Włącz drukarkę.

## 2. Instalowanie wirtualnego portu Bluetooth.

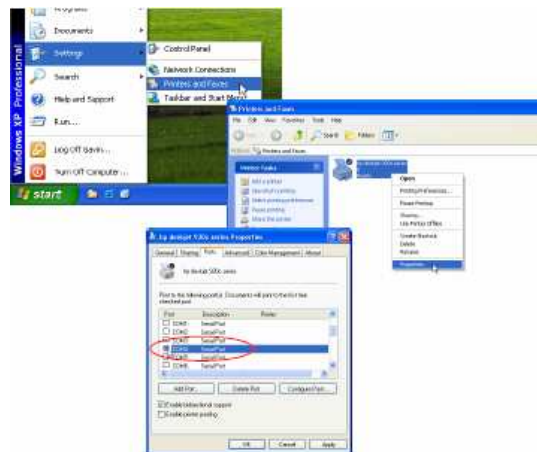
- a. Po włączeniu komputera w prawym dolnym narożniku pojawi się ikonka Bluetooth, kliknij na nią i wybierz **Configuration**, a następnie **Setup**.



- b. W otworzonym w ten sposób oknie konfiguracyjnym znajdź zakładkę **Client Applications**, odczytasz tam port ( np. COM 4), na którym została zainstalowana twoja drukarka.



- c. Wybierz **Start**, a następnie **Panel sterowania**, i **Drukarki i Faksy**.
- d. Kliknij prawym klawiszem myszy na drukarce do której podłączony jest BT220 i wybierz **Właściwości** z wyskakującego menu.
- e. Wybierz zakładkę **Porty**, a następnie zaznacz na liście port który ma być używany do komunikacji z drukarką. (jeżeli w punkcie b. odczytałeś COM 4, zaznacz COM 4, jeżeli inny np. COM 3 zaznacz odpowiednio).

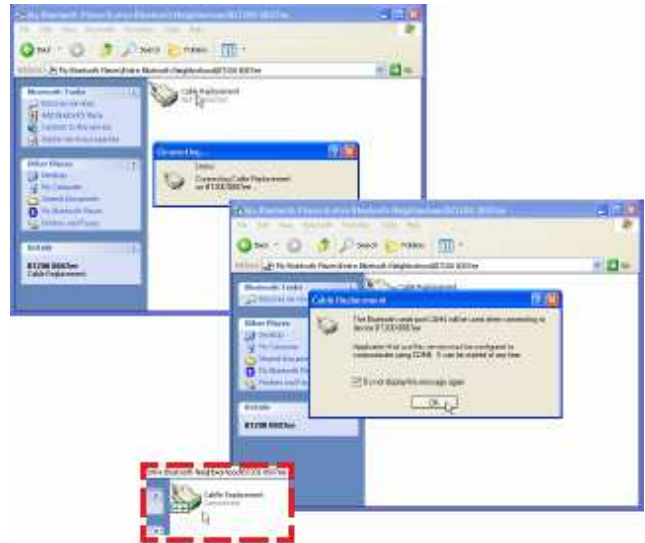


## Utworzenie połączenia między komputerem a drukarką.

- Otwórz **My Bluetooth Places** klikając dwukrotnie na znajdującą się na pulpicie ikonkę.
- Otwórz **Entire Bluetooth Neighborhood** i odśledź drukarkę, którą chcesz podłączyć do komputera za pomocą Bluetooth.



- Kliknij dwa razy na ikonkę drukarki, a następnie dwukrotnie kliknij na ikonie **Zastępowanie kabla równoległego**, lub **Cable Replacment**. Ikonka zmieni kolor na zielony wraz z nawiązaniem połączenia pomiędzy komputerem a drukarką przez **Bluetooth BT220**.

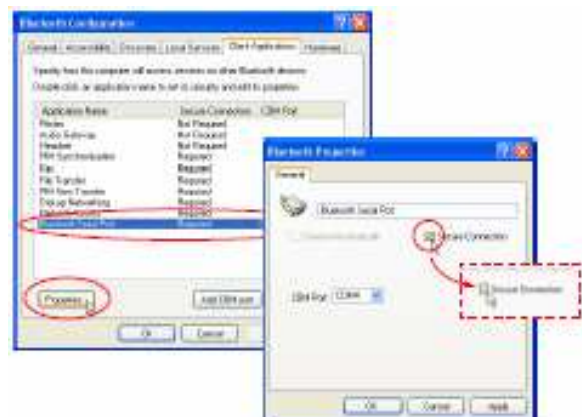


## 3. Konfigurowanie połączenia Bluetooth na wirtualnym porcie COM 4.

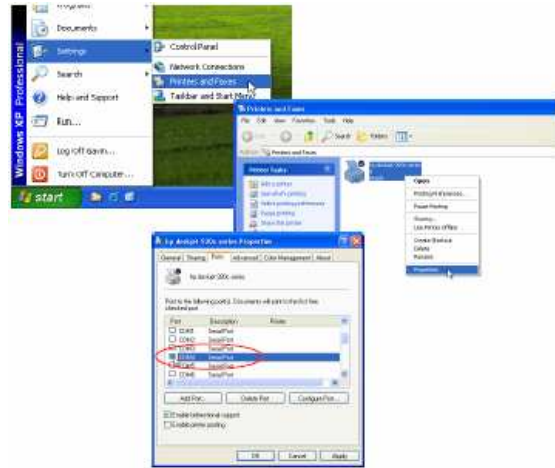
- a. Kliknij dwa razy na ikonke Bluetooth w prawym dolny narożniku ekranu i wybierz **Zawansowane ustawienia**.



- b. Z okna **Bluetooth Configuration** wybierz zakładkę **Client Applications**. Zaznacz **Bluetooth Serial Port** (lub **Port szeregowy Bluetooth**), a następnie kliknij przycisk **Properties (Właściwości)** i odznacz funkcję **Secure Connection (Bezpieczne Połączenie)**.

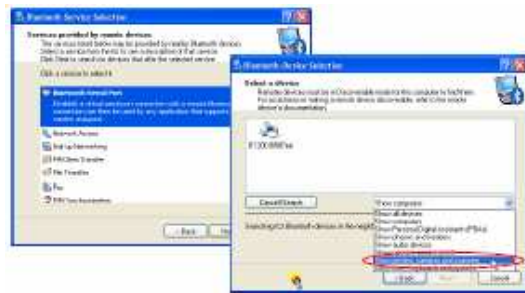
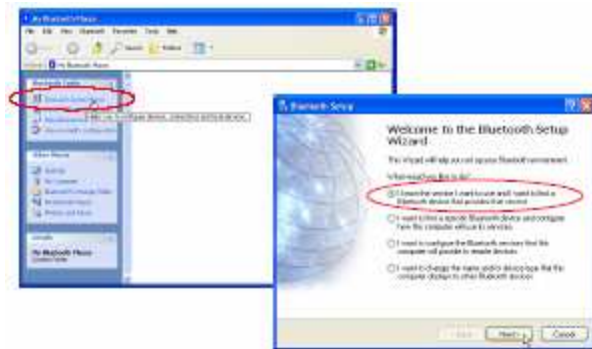


- c. Zapamiętaj numer portu COM (np. COM 4, lub COM 5).
- d. Wybierz **Start**, a następnie **Settings (Ustawienia)** a następnie **Printers and Fax (Drukarki i Faksy)**.
- e. Kliknij prawym klawiszem na drukarkę która ma komunikować się przez Bluetooth z komputerem i wybierz **Properties (Właściwości)** z wyskakującego menu.
- f. Zmień oryginalne ustawienia portu COM na port, który odczytałeś w podpunkcie c.



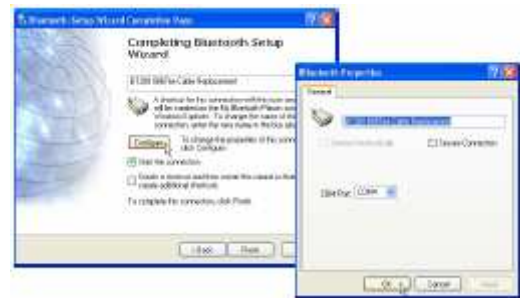
4. Tworzenie skrótu dla połączenia Bluetooth.

- a. Kliknij dwukrotnie na ikonę **My Bluetooth Places**, umieszczoną się na pulpicie.
- b. Uruchom Kreatora połączeń Bluetooth.
- c. Zaznacz opcję **I know the service I want to use and I want to find a Bluetooth device that provides that service**, a następnie kliknij **Next (Dalej)**.
- d. Wybierz **Bluetooth Serial Port** i kliknij **Next (Dalej)**.
- e. Urządzenie Bluetooth rozpocznie poszukiwanie wszystkich możliwych urządzeń Bluetooth. Wybierz **Show printers, camera and scanners**.
- f. W pojawiającym się oknie kliknij na **Refresh**. Drukarka z podłączonym BT220 zostanie wykryta w ciągu kilku sekund.



- g. Skrót do urządzenia BT220 jest już ustanowiony i kiedy wyskoczy okno **Bluetooth Setup Wizard Completion Page**.

- h. wciśnij zakończ aby zamknąć **Bluetooth Setup Wizard**.



- i. Od teraz możesz połączyć się ze swoją drukarką bezprzewodowo klikając bezpośrednio na skrót.

