

AVN314 (ONVIF) /304 MEGAPIXEL IP KAMERA

Przewodnik instalacji

 ONVIF

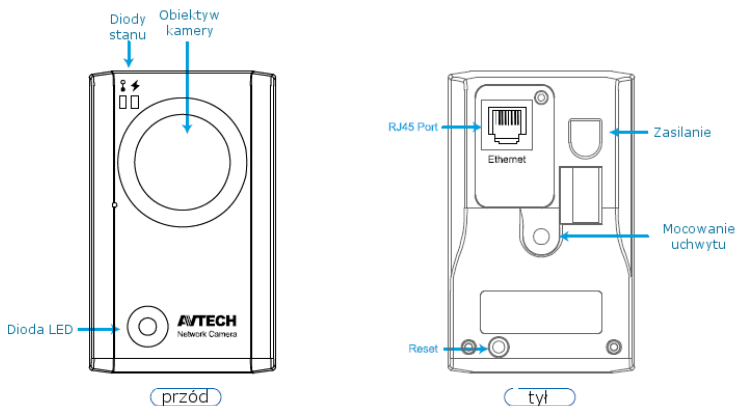


1. OPIS

1.1 Zawartość opakowania

- Kamera IP
- Uchwyt do kamer
- Zasilacz
- Przewodnik instalacji
- CD-ROM dysk (z oprogramowaniem „Video Viewer”)

1.2 Opis ogólny



1.3 Opis podłączenia

RJ45 Port	Podłącz kabel sieciowy
Zasilanie	Podłącz zasilacz DC 5V dołączony do kamery
Reset	Przy włączonym zasilaniu wciśnij i przytrzymaj przez kilka sekund przycisk reset. Spowoduje to reset wszystkich ustawień do ustawień domyślnych. Nie odłączaj zasilania w trakcie resetu!

2. INSTALACJA

2.1 Instalacja kamery

1. Wyjmij z opakowania uchwyt I jego elementy
2. Przymocuj okrągły uchwyt w miejscu gdzie ma być zamocowana kamera. Możesz użyć dołączonych kołków rozporowych.
3. Przymocuj kamerę do uchwytu w sposób zaprezentowany poniżej I dostosuj kąt widzenia kamery.



2.2 Podłączenie zasilania


Podłącz dołączony zasilacz do gniazda z tyłu kamery.

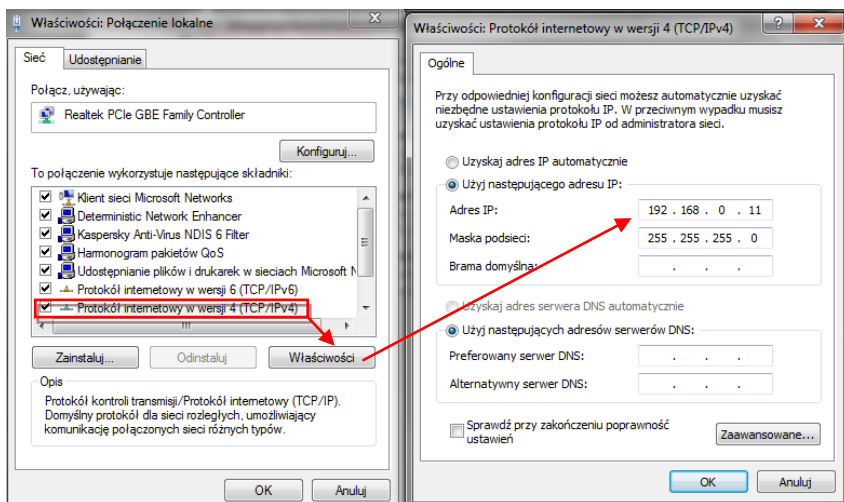
3. KONIGURACJA SIECIOWA

3.1 Dostęp przez sieć LAN

1. Podłącz kamerę do komputera lub switcha przy pomocy kabla sieciowego (RJ45)
2. Zmień adres IP swojej karty sieciowej na 192.168.1.XXX (XXX z puli 1~255, za wyjątkiem

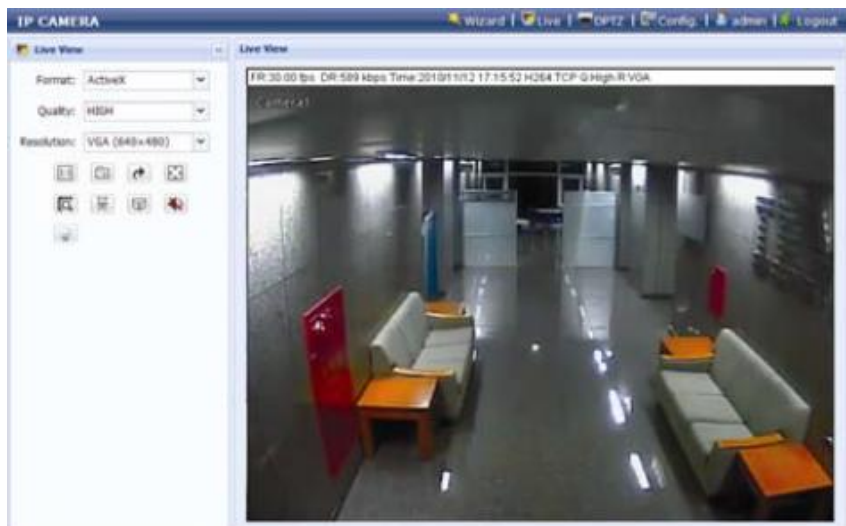
Dla użytkowników Windows 7

- a) Wybierz  (start) ⇒ “Panel sterowania” ⇒ “Sieci i Internet” a następnie “Centrum sieci i udostępniania”. Z menu z lewej strony wybierz “Zmień ustawienia karty sieciowej”
- b) Kliknij prawym przyciskiem myszy na “Połączeniu Lokalnym” pod które podłączona jest kamera i wybierz “Właściwości”



3.2 Podgląd z kamery

1. Używając przeglądarki internetowej, połącz się z adresem 192.168.1.10
2. Kiedy kamera zapyta o login i hasło wpisz „admin”/”admin”



3.3 Zmiana adresu IP kamery

W celu zmiany adresu IP kamery, przejdź do zakładki „Config” a następnie „Network Configuration”. Tutaj możesz zmienić adres kamery na taki w jakim pracują urządzenia w Twojej sieci.

Network Configuration

IP Type: Static IP PPPoE DHCP

Server IP:

Gateway:

Net Mask:

Port:

DNS1:

DNS2:

MAC Address: 00:0e:53:16:8c:cd

Gwarancja:

Konsorcjum FEN Sp. z o.o. prowadzi serwis gwarancyjny produktów oferowanych w serwisie dealerskim www.fen.pl.

Procedury dotyczące przyjmowania urządzeń do serwisu są odwrotne do kanału sprzedaży tzn.: w przypadku uszkodzenia urządzenia przez klienta końcowego, musi on dostarczyć produkt do miejsca jego zakupu.

Skrócone zasady reklamacji sprzętu:

Reklamowany sprzęt powinien być dostarczony w stanie kompletnym, w oryginalnym opakowaniu zabezpieczającym lub w opakowaniu zastępczym zapewniającym bezpieczne warunki transportu i przechowywania analogicznie do warunków zapewnianych przez opakowanie fabryczne.

Szczegółowe informacje dotyczące serwisu można znaleźć pod adresem www.fen.pl/serwis

Konsorcjum FEN współpracuje z Europejską Platformą Recyklingu ERP w sprawie zbiórki zużytego sprzętu elektrycznego i elektronicznego. Lista punktów, w których można zostawiać niepotrzebne produkty znajduje się pod adresem www.fen.pl/download/ListaZSEIE.pdf

Informacja o przepisach dotyczących ochrony środowiska

Dyrektywa Europejska 2002/96/EC wymaga, aby sprzęt oznaczony symbolem znajdującym się na produkcie i/lub jego opakowaniu ("przekreślony śmietnik") nie był wyrzucany razem z innymi niesortowanymi odpadami komunalnymi. Symbol ten wskazuje, że produkt nie powinien być usuwany razem ze zwykłymi odpadami z gospodarstw domowych. Na Państwu spoczywa obowiązek wyrzucania tego i innych urządzeń elektrycznych oraz elektronicznych w wyznaczonych punktach odbioru. Pozbywanie się sprzętu we właściwy sposób i jego recykling pomogą zapobiec potencjalnie negatywnym konsekwencjom dla środowiska i zdrowia ludzkiego. W celu uzyskania szczegółowych informacji o usuwaniu starego sprzętu prosimy się zwrócić do lokalnych władz, służb oczyszczania miasta lub sklepu, w którym produkt został nabyty.

Powyższa instrukcja jest własnością Konsorcjum FEN Sp. z o.o.



Dział Wsparcia Technicznego

Konsorcjum FEN Sp. z o.o.

Kontakt: help@fen.pl



Importer i dystrybutor: Konsorcjum FEN Sp. z o.o., ul. Dąbrowskiego 273A, 60-406 Poznań
e-mail: sales@fen.pl; www.fen.pl