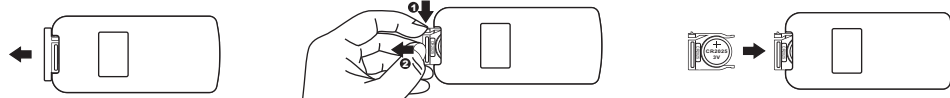
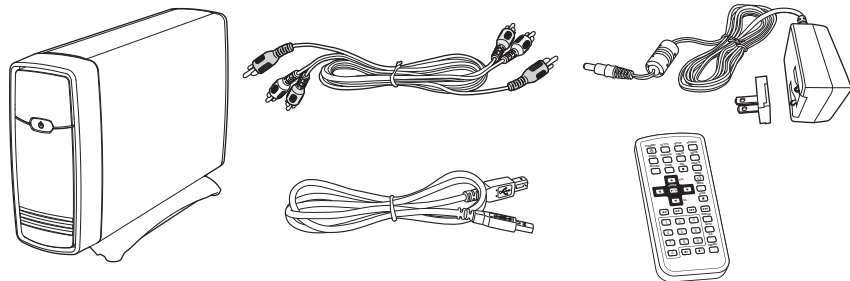
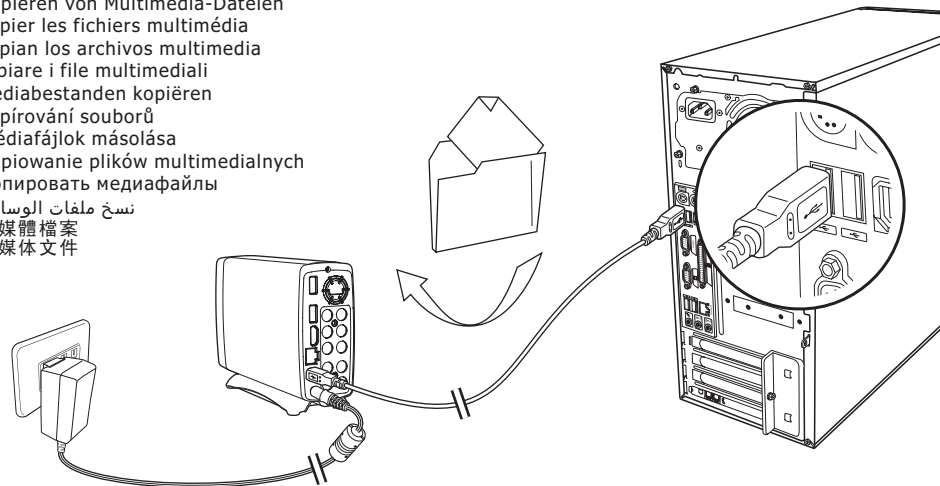


7451359-51



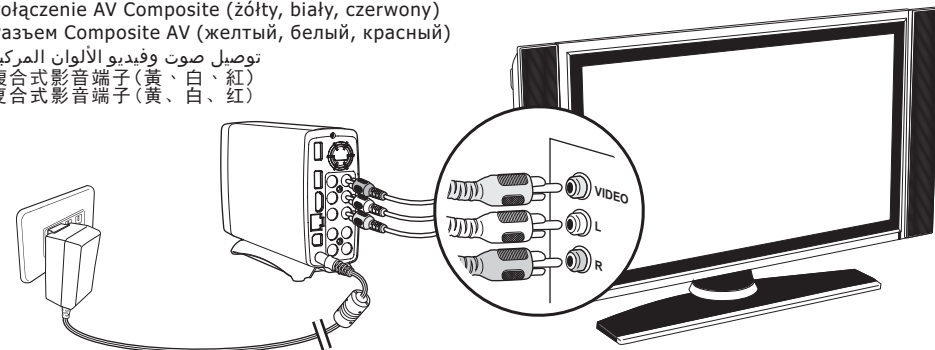
Copy media files

- [DE]Kopieren von Multimedia-Dateien
- [FR]Copier les fichiers multimédia
- [ES]Copiar los archivos multimedia
- [IT]Copiare i file multimediali
- [NL]Mediabestanden kopiëren
- [CZ]Kopírování souborů
- [HU]Médiafájlok másolása
- [PO]Kopiowanie plików multimedialnych
- [RU]Копировать медиафайлы
- [AR]نسخ ملفات الوسائط
- 複製多媒體檔案
- 复制多媒体文件



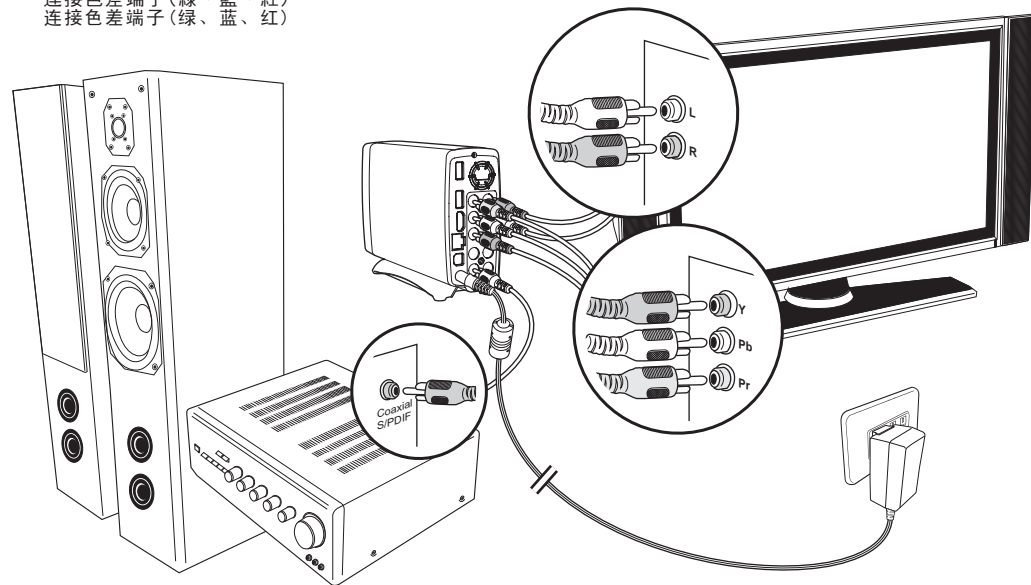
Composite AV Connection (Yellow, White, Red)

- [DE]Composite AV-Anschluss (gelb, weiß, rot)
- [FR]Connexion AV Composite (jaune, blanc, rouge)
- [ES]Conexión AV Composite de audio y video (amarilla, blanca y roja)
- [IT]Collegamento AV Composito (giallo, bianco, rosso)
- [NL]Composit AV-aansluiting (geel, wit, rood)
- [CZ]Složené AV připojení (žlutá, bílá, červená)
- [HU]Kompozit AV-csatlakozó (sárga, fehér, piros)
- [PO]Połączenie AV Composite (żółty, biały, czerwony)
- [RU]Разъем Composite AV (желтый, белый, красный)
- [AR]توصيل صوت وفيديو الألوان المركبة
- 連接複合式影音端子(黃、白、紅)
- 连接复合式影音端子(黄、白、红)



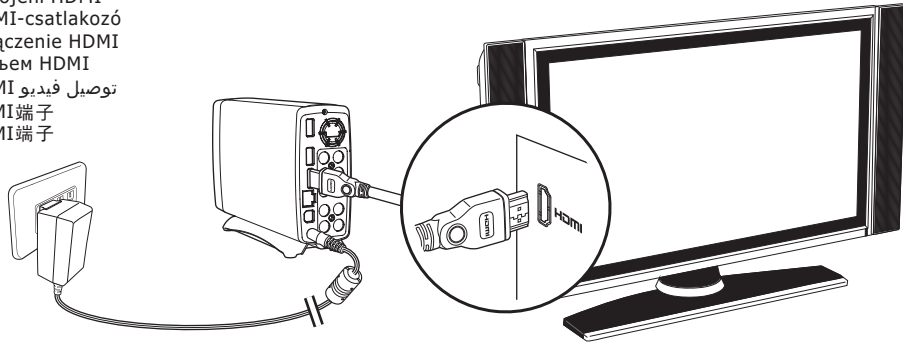
Component Video Connection (Green, Blue, Red)

- [DE]Component Video-Anschluss (grün, blau, rot)
- [FR]Connexion composant vidéo (vert, bleu, rouge)
- [ES]Conexión de video componente (verde, azul y rojo)
- [IT]Collegamento Componente Video (verde, blu, rosso)
- [NL]Component Video-aansluiting (groen, blauw, rood)
- [CZ]Komponenty video připojení (zelená, modrá, červená)
- [HU]Komponens videócsatlakozó (zöld, kék, piros)
- [PO]Połączenie wideo Component (zielony, niebieski, czerwony)
- [RU]Разъем Component Video (зеленый, синий, красный)
- [AR]توصيل فيديو الألوان الأساسية
- 連接色差端子(綠、藍、紅)
- 连接色差端子(绿、蓝、红)



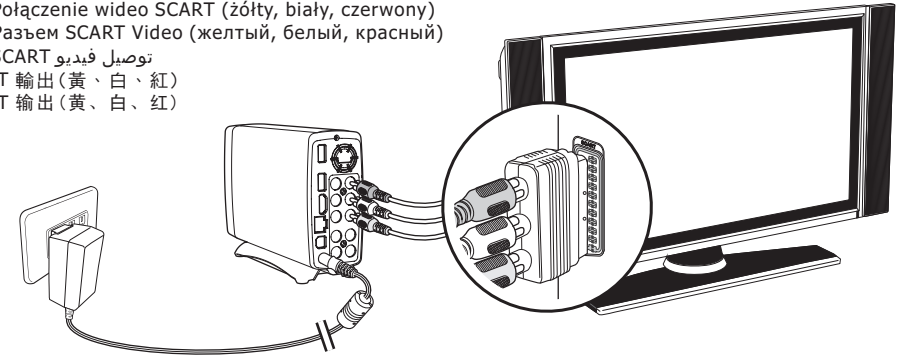
HDMI Connection

[DE]HDMI-Anschluss
[FR]Connexion HDMI
[ES]Conexión HDMI
[IT]Collegamento HDMI
[NL]HDMI-aansluiting
[CZ]Připojení HDMI
[HU]HDMI-csatlakozó
[PO]Połączenie HDMI
[RU]Разъем HDMI
[AR]HDMI توصيل فيديو
連接HDMI端子
連接HDMI端子



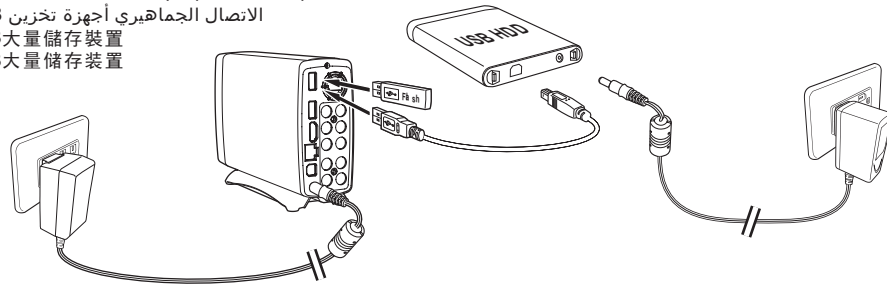
SCART Video Connection (Yellow, White, Red)

[DE]SCART-Videoanschluss (gelb, weiß, rot)
[FR]Connexion vidéo avec SCART (jaune, blanc, rouge)
[ES]Conexión SCART (amarilla, blanca y roja)
[IT]Collegamento Video SCART (giallo, bianco, rosso)
[NL]SCART Video-aansluiting (geel, wit, rood)
[CZ]Připojení video přes SCART (žlutá, bílá, červená)
[HU]SCART videócsatlakozó (sárga, fehér, piros)
[PO]Połączenie wideo SCART (żółty, biały, czerwony)
[RU]Разъем SCART Video (желтый, белый, красный)
[AR]SCART توصيل فيديو
SCART 輸出(黃、白、紅)
SCART 輸出(黃、白、紅)



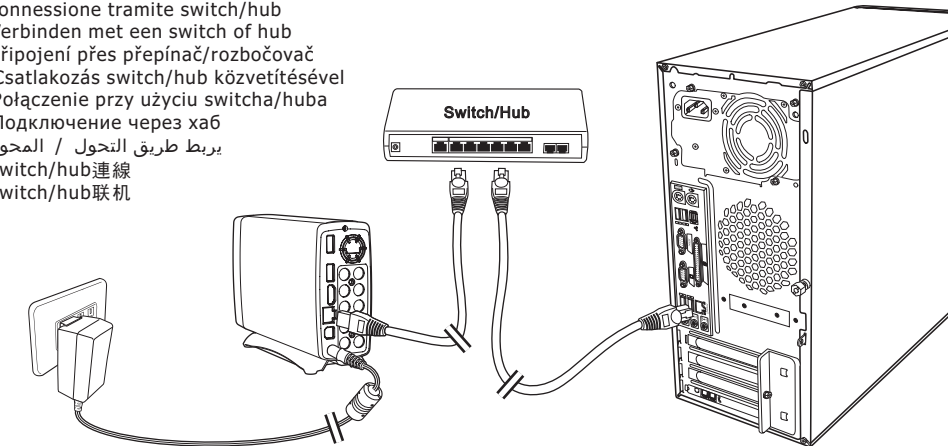
Connecting to USB Mass Storage Devices

[DE]Anschluss an USB-Massenspeichergeräte
[FR]Connexion aux matériels USB grande capacité
[ES]Se conecta a dispositivos USB de almacenamiento en masa
[IT]Collegamento ai dispositivi di memoria di massa USB
[NL]Verbinden met USB opslagapparaten
[CZ]Možnost připojení k USB diskům
[HU]Csatlakoztatás USB tárolóeszközökhöz
[PO]Podłączenie do urządzeń pamięci masowych USB
[RU]Подключение к USB-устройствам хранения данных
[AR]USB الاتصال الجماهيري أجهزة تخزين
連接USB大量儲存裝置
連接USB大量儲存裝置



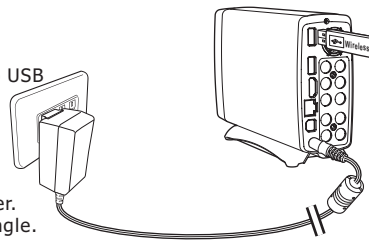
Connecting through a Switch/Hub

[DE]Verbindung über einen Hub/Switch
[FR]Se connecter par un commutateur/hub
[ES]Conectar a través de un conmutador/concentrador
[IT]Connessione tramite switch/hub
[NL]Verbinden met een switch of hub
[CZ]Připojení přes přepínač/rozbočovač
[HU]Csatlakozás switch/hub közvetítésével
[PO]Połączenie przy użyciu switcha/huba
[RU]Подключение через хаб
[AR]يربط طريق التحول / المحور
透過switch/hub連線
通过switch/hub联机



Connecting through a USB Wireless Dongle

[DE]Anschluss über einem USB Wireless Dongle
[FR]Connexion à une clé sans-fil USB
[ES]Conectarse a través de un dongle inalámbrico USB
[IT]Collegamento tramite un dongle USB wireless
[NL]Verbinden via een draadloze USD-dongle
[CZ]Připojení přes bezdrátový dongl s USB konektorem
[HU]Csatlakozás USB vezeték nélküli dongle adapterrel
[PO]Połączenie przy użyciu bezprzewodowego klucza sprzętowego USB
[RU]Подключитесь при помощи беспроводного USB-адаптера
[AR]يربط طريقة USB اللاسلكية
透過USB無線配接器連線
通过USB无线配接器联机



* Only supports USB wireless dongle with Realtek RTL8187B controller.
Please consult your local distributor for a certified USB wireless dongle.

Please refer to the user manual for details and more useful information.

[DE]Details und weitere nützliche Informationen finden Sie im Benutzerhandbuch.
[FR]Pour plus de détails et d'informations utiles, veuillez vous référer au guide de l'utilisateur.
[ES]Por favor consulte el manual del usuario para obtener detalles e información más útil.
[IT]Si prega di consultare il manuale dell'utente per ulteriori dettagli e informazioni utili
[NL]Raadpleeg de handleiding voor details en meer nuttige informatie.
[CZ]Další podrobnosti a důležité informace naleznete v návodu k obsluze.
[HU]További felvilágosításért kérjük, olvassa el a használati utasítást.
[PO]W celu uzyskania dodatkowych i przydatnych informacji należy zapoznać się z instrukcją obsługi.
[RU]Более подробная информация представлена в руководстве пользователя.
[AR]يرجى الرجوع إلى دليل الاستخدام للحصول على التفاصيل والمزيد من المعلومات المفيدة
詳細操作說明請見使用手冊
详细操作说明请见使用手冊