

Obudowa 3.5" IDE / Ethernet



Model: HD363N

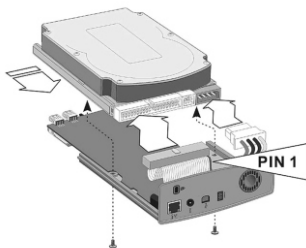
Instrukcja obsługi

Zawartość zestawu

- Obudowa IDE/Ethernet HD363N
- Zasilacz sieciowy
- Ethernetowy kabel sieciowy
- CD-Rom instalacyjny
- Instrukcja obsługi

Montaż twardego dysku

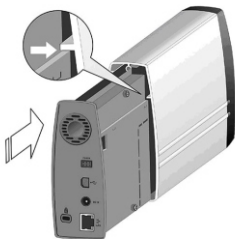
Podłącz kabel IDE oraz kabel zasilający do dysku twardego, dopasuj płytkę i połącz elementy przykręcając wkręty montażowe.



Podłącz kabel diody LED do gniazda w płytce drukowanej.



Zmontowany moduł wsuń do obudowy.



Przykręć wkręty mcujące podstawkę.



NOTKA: Po zakończeniu powyższych czynności, podłącz zasilanie do obudowy. Włącz urządzenie naciskając przycisk na tylnym panelu obudowy. Dioda LED zacznie migać informując o rozpoczęciu procedury testowania. Po zakończeniu testu dioda zaświeci jednolitym zielonym światłem.

Konfiguracja obudowy HD363N

Aby skonfigurować urządzenie, podłącz obudowę do sieci LAN za pomocą kabla RJ-45, a następnie otwórz w komputerze przeglądarkę WWW, w pole adresowe wpisz: <http://storage/>.

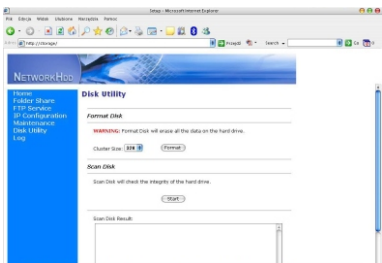
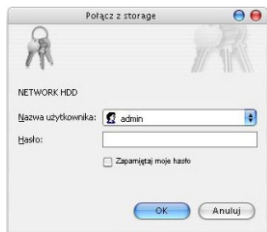
Zostanie wyświetlony ekran identyfikacji. W pole nazwa użytkownika i hasło wpisz domyślne: **admin**.

Zostanie wyświetlone okno z wszystkimi opcjami konfiguracyjnymi.

Jeśli zamontowany dysk twardy nie jest sformatowany, sformatuj go korzystając z opcji menu **Disk Utility**.

UWAGA: Po naciśnięciu przycisku format wszystkie dane zostaną usunięte.

Jeśli chcesz sprawdzić dysk, naciśnij przycisk **Scan**. Rezultaty skanowania zostaną wyświetlone w polu Scan Disk Result. Program ten powinien być uruchamiany regularnie.

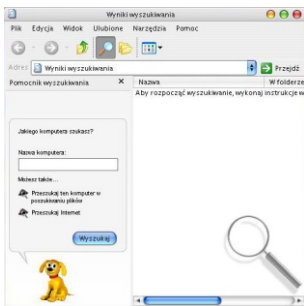


Mapowanie dysku sieciowego

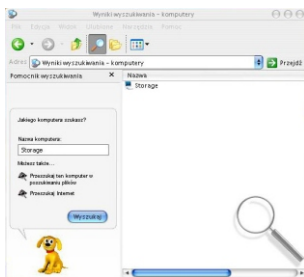
Jeśli korzystasz z sieciowego dysku twardego powinieneś go zmapować, aby był dostępny na liście dostępnych napędów w oknie Mój komputer.

Naciśnij przycisk **Start** => Wyszukaj => Komputery lub ludzie => Komputer w sieci.

Powinno zostać wyświetlone okno pokazane na rysunku obok.



W wyświetlone pole wpisz **Storage** i naciśnij przycisk wyszukiwania. Po chwili powinno pojawić się okno z wynikami wyszukiwania, takie jak pokazano na rysunku obok



Ustaw kursor myszki na "Storage" i dwukrotnie kliknij lewy przycisk; wybierz literę dysku pod jaką ma być dostępny zmapowany dysk.

Naciśnij "Zakończ" aby zatwierdzić ustawienia.

