

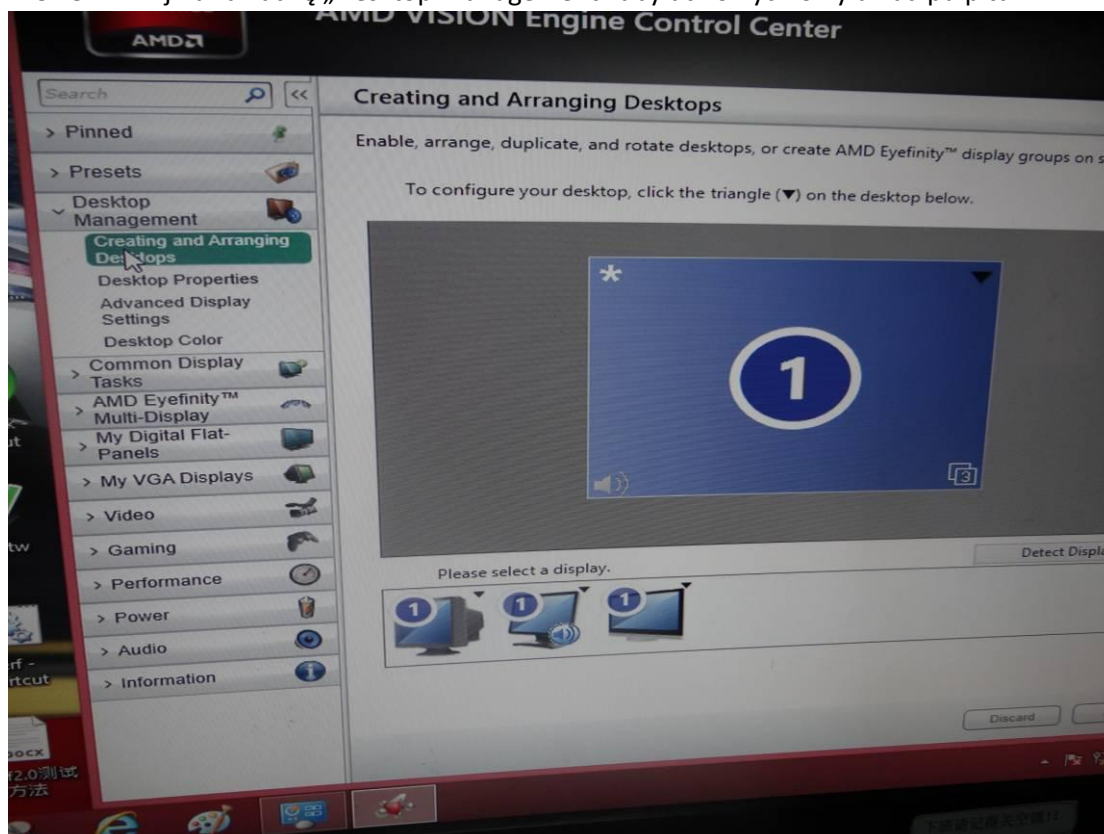
## Y-63xx instrukcja konfiguracji

**Krok 1:** Podłącz wszystkie urządzenia, włącz komputer. (jeżeli jest to pierwszy raz kiedy używasz karty graficznej z obsługą funkcji AMD eyefinity, zainstaluj najnowsze sterowniki do karty graficznej)

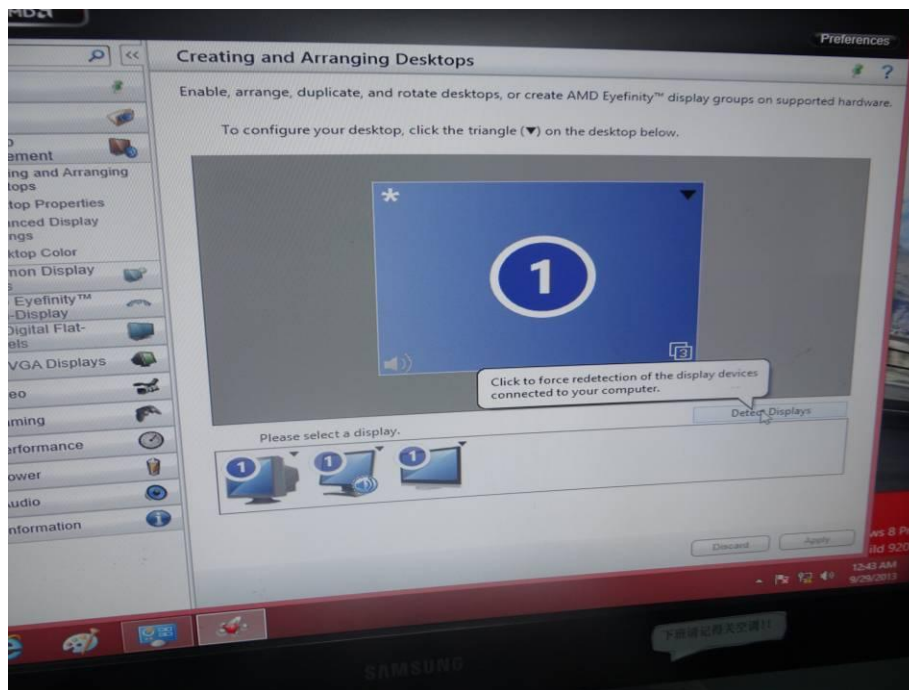
**Krok 2:** Gdy wszystkie urządzenia będą już podłączone, kliknij prawym klawiszem myszki na pulpicie systemu i wybierz opcję „AMD Vision Engine Control Center” aby przejść do konfiguracji.



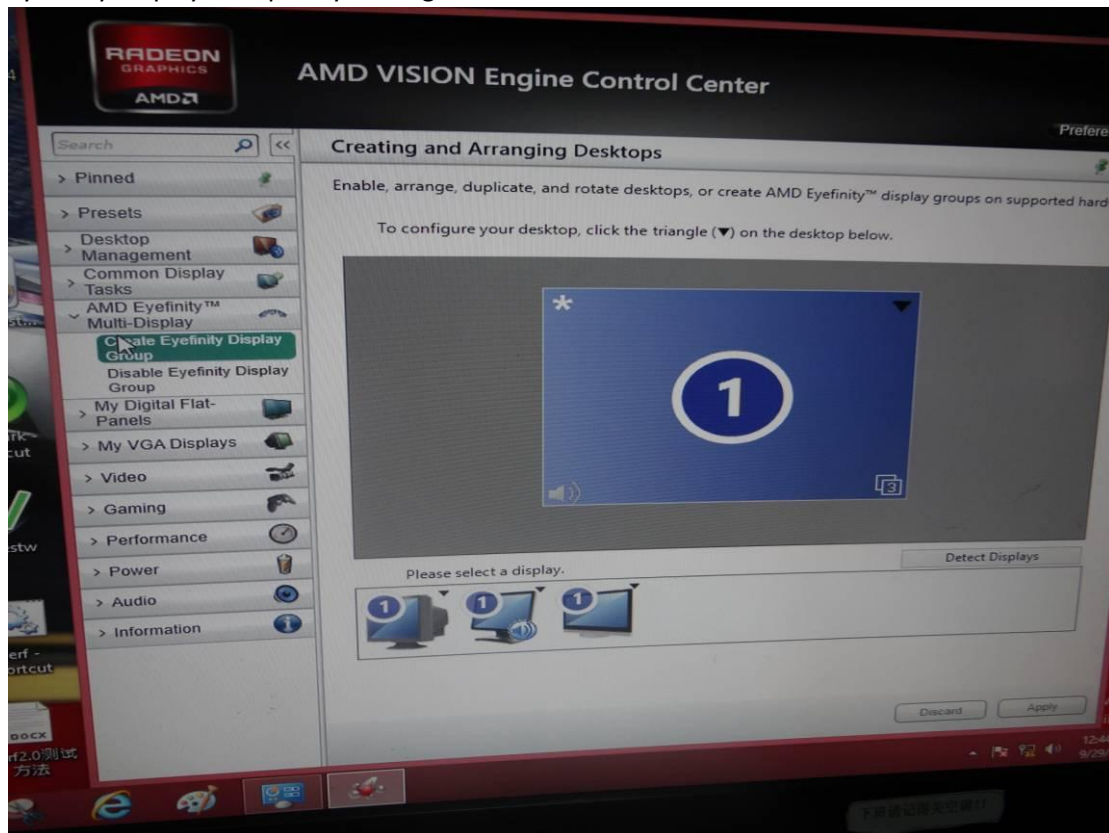
**Krok 3:** Kliknij na zakładkę „Desktop Management” aby utworzyć nowy układ pulpitu



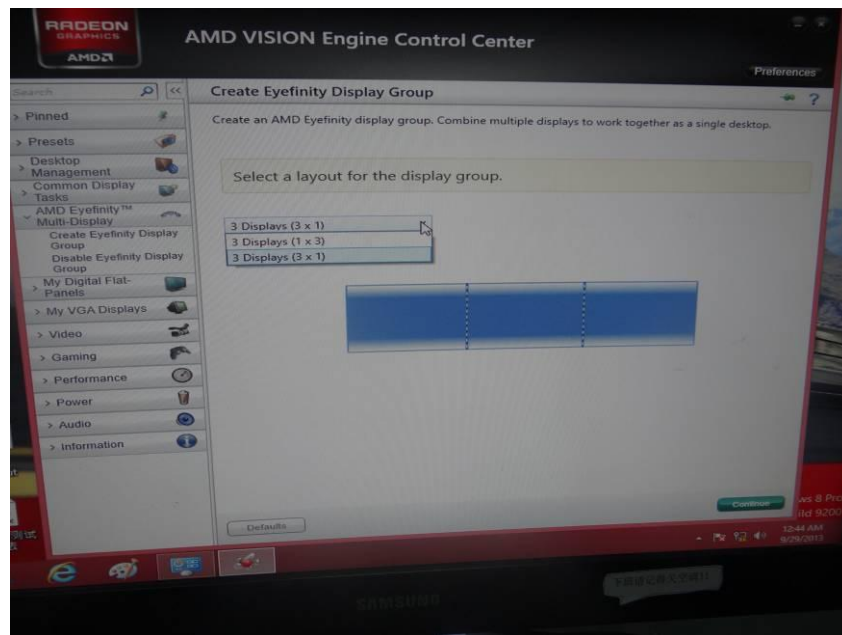
**Krok 4:** Zostaną wykryte wszystkie podłączone wyświetlacze.



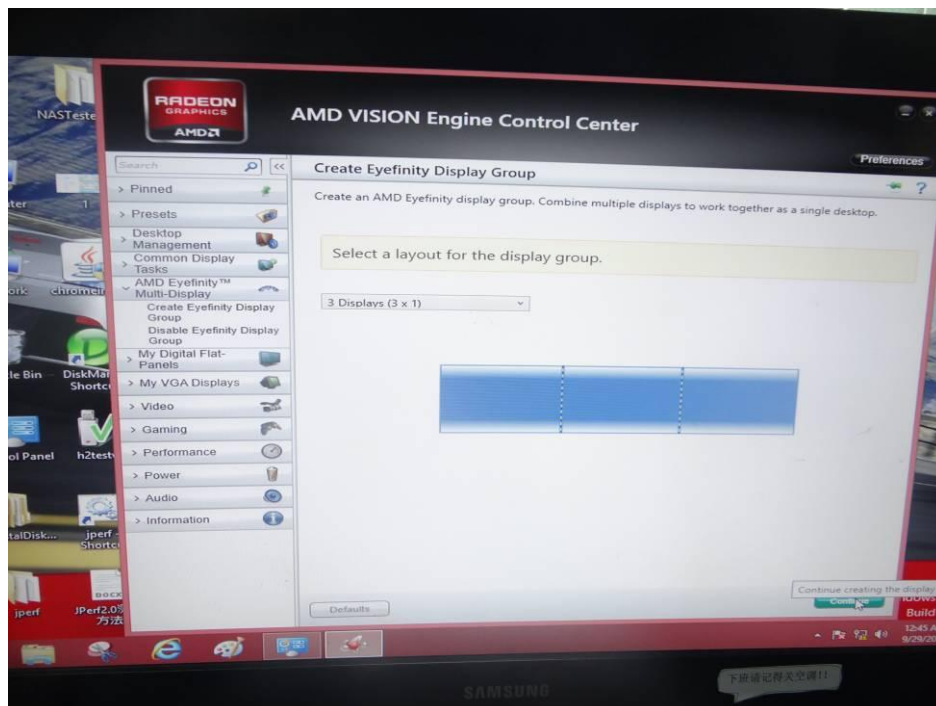
**Krok 5:** Przejdź do zakładki "AMD Eyefinity Multi-Display" następnie kliknij na opcję "Create Eyefinity Display Group" aby skonfigurować.



**Krok 6:** Wybierz układ dla grupy wyświetlaczy. (w poniższym przykładzie zostały użyte tylko 3 monitory, zatem dostępne układy to 3x1 lub 1x3.)



**Krok 7:** Po wybraniu układu sprawdź czy obraz jest poprawnie wyświetlany. Poniższy przykład przedstawia układ 3 x 1

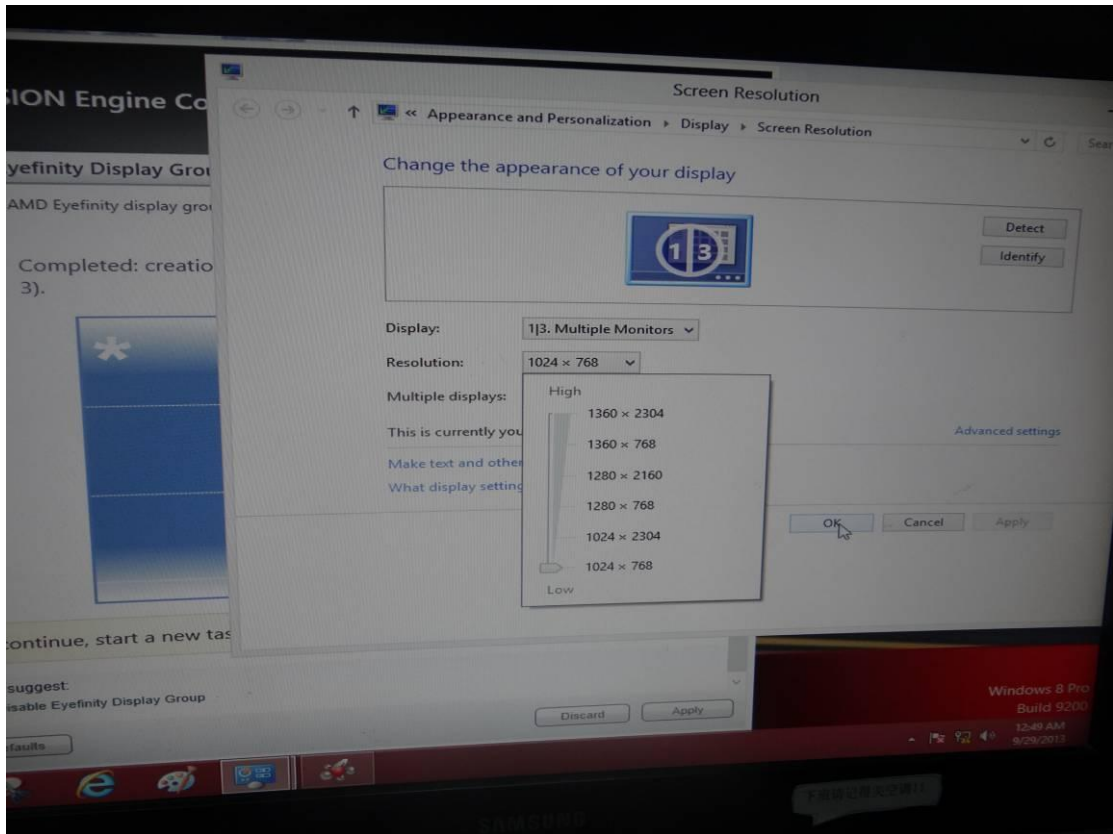




#### Krok 8:

- 1) Jeżeli zamierzasz wybrać układ 1x3, w pierwszej kolejności ustaw rozdzielczość. Ustaw rozdzielczość. Kliknij prawym klawiszem myszki na pulpicie, wybierz „Rozdzielczość ekranu”.  
Uwaga: Kiedy wybierasz którykolwiek z układów 1x3 / 1x4 / 1x5 ... / musisz ustawić rozdzielczość monitorów. Należy ustawić rozdzielczość która jest obsługiwana przez wszystkie monitory, to bardzo ważne.





2) Po wybraniu rozdzielczości, możesz kontynuować konfigurację układów 1x3 / 1x ....

