

Instrukcja obsługi

Techtop USB-P1 Telefon VoIP na USB



Rozdział I Wprowadzenie

1.1 Wstęp

Słuchawka telefoniczna na USB. Efektywne rozwiązanie dedykowane dla użytkowników komunikatora Skype.

1.2 Specyfikacja:

1. wsparcie dla Skype i SIP, H.323, MGCP,
2. wyświetlacz graficzny LCD,
3. wbudowany głośnik,
4. wysoka jakość dźwięku,
5. interfejs USB,
6. sygnalizacja dźwiękowa połączeń przychodzących,
7. redukcja efektu echo i szumów,

8. tryb full duplex,
9. identyfikacja numeru przychodzącego VoIP,
- 10.199 numerów wybieranych i odbieranych w pamięci telefonu,
- 11.wbudowana karta dźwiękowa,
12. zasilanie z portu USB, nie wymaga zewnętrznego źródła zasilania,
13. wsparcie dla aplikacji: Netmeeting /Messenger, Mediaring, Net2phone, Dialpad.

1.3 Wymagania systemowe

- PC II 200 MHz CPU lub lepszy z wolnym portem USB pamięć RAM 64MB
- 10MB wolnego miejsca na twardym dysku
- System operacyjny: Windows 98/ME/2000/XP
- Sieć: LAN, ADSL, ISDN, 33.6K modem lub lepszy

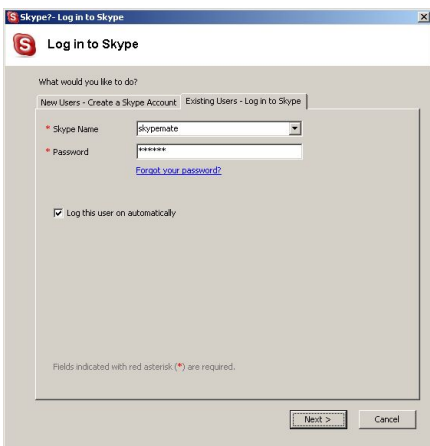
1.4 Zawartość opakowania

1. USB-P1K x1
2. Instrukcja obsługi x1
3. Płyta CD z oprogramowaniem x1

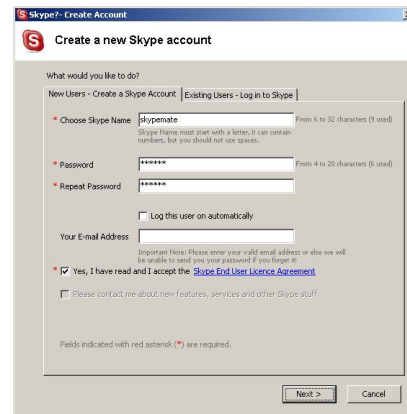
ROZDZIAŁ 2

2.1 Uruchamianie aplikacji Skype

- Zainstaluj oprogramowanie Skype ze strony www.skype.com, wersję 1.0.0.106 lub wyższą.
- Uruchom komunikator Skype I zaloguj się na swoje konto.




Możesz stworzyć nowego użytkownika Skype, jak na załączonym obrazku.



Po instalacji i uruchomieniu aplikacji, ikona Skype'a pojawi się w pasku menu, jak na rysunku.



Ikona informuje o tym, że użytkownik Skype jest

podłączony do Internetu. Jeżeli dostęp do Internetu będzie zablokowany, ikona Skype będzie wyglądać tak: , wówczas należy sprawdzić, poprawność połączenia komputera z Internetem.


2.2 Podłączanie USB-P1K do komputera PC

- Podłącz USB-P1K do komputera, na monitorze pojawi się ekran powitalny "VOIP- Phone".

2.3 Uruchamianie SkypeMate

- Aplikacja SkypeMate integruje telefon z komunikatorem Skype, dzięki temu za pomocą klawiszy telefonu można bezpośrednio korzystać ze Skype'a. Pobierz i zainstaluj oprogramowanie SkypeMate ze strony www.tech-top.com lub

www.skype-phone.net.

- Uruchamianie SkypeMate
Dwukrotnie kliknij ikonę  na pulpicie

komputera, na ekranie monitora pokaże się okno Skype:



5

Wybierz pierwszą opcję "Allow this program to use


Skype”, ci kliknij “OK”.

Po uruchomieniu SkypeMate, na pasku zadań pojawi się ikonka:



Oznacza to, że urządzenie i Skype są podłączone poprawnie.

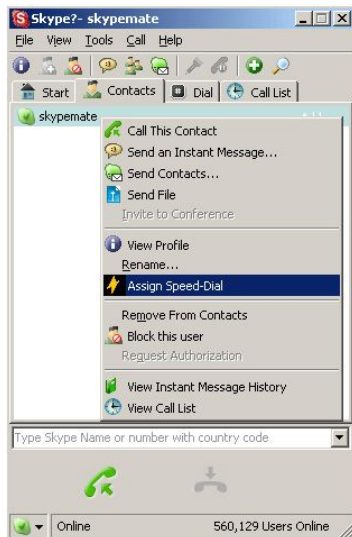
Jeżeli pojawi się ikona , najpierw uruchom Skype.


Jeżeli ikona wygląda tak , oznacza to, że USB-P1K jest niepoprawnie podłączony, dlatego spróbuj go ponownie podłączyć do komputera.

Skype (PC na PC)

- Dodaj "skypemate" do Kontaktów
- Przypisz numer szybkiego wybierania, np.: "11"

2.4 Dzwonienie do innego użytkownika




- wprowadź numer i dzwoń:
wciśnij "1" i "1" na USB-P1K, ten numer pojawi się na w oknie komunikatora Skype, następnie wciśnij klawisz SEND  na USB-P1K aby

8

zadzwoń.

Dzwonienie na telefon (PC na telefon)

- Wciśnij "00"+"numer kraju" + "numer telefonu", następnie wciśnij klawisz .



Przykład: telefon do Konsorcjum FEN, wciśnij 0048618468700, następnie wciśnij klawisz SEND.

0048 61 8468700


numer kraju numer miasta numer telefonu

Notka: Jeśli chcesz skorzystać z tej usługi, musisz wykupić dostęp do SkypeOut.

2.6 Odbieranie połączenia

Jeśli otrzymałeś połączenie przychodzące, słuchawka USB-P1K zaczyna dzwonić, wciśnij  aby odebrać telefon, wciśnij  aby odrzucić rozmowę lub rozłączyć.

2.7 Ustawienia głośności i dzwonka

2.8 Dwukrotnie kliknij  na pasku zadań,

następnie ustaw głośność i rodzaj dzwonka.

2.8 Klavisze funkcyjne

- ❑ IN: Lista przychodzących numerów, przeglądanie numerów, kasowanie i wybieranie ponownego.
- ❑ OUT: Lista wybieranych numerów, przeglądanie, kasowanie I wybieranie ponowne.
- ❑ C: Kasowanie źle wpisanych numerów
Podwójne kliknięcie kasuje numer przychodzący lub wychodzący.
- ❑ UP (strzałka w górę)
Przeglądanie numerów przychodzących lub wychodzących od najstarszego.

- ❑ DOWN (strzałka w dół)

Przeglądanie numerów przychodzących lub wychodzących od najstarszego.

2.9 Pytania i odpowiedzi

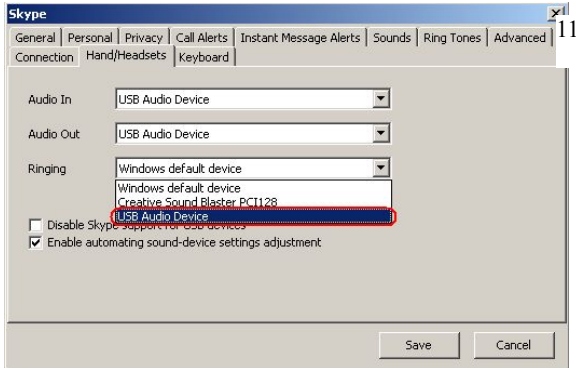
Problem 1:

Kiedy dzwonię, głos jest odtwarzany z karty dźwiękowej wbudowanej w komputerze czy w telefonie USB-P1K?

Odpowiedź:

Otwórz główne okno w programie Skype, kliknij Narzędzia->Opcje i idź do zakładki **Audio**, wybierz **Audio We, Audio Wy** i **Dzwonek** na urządzenie

USB.

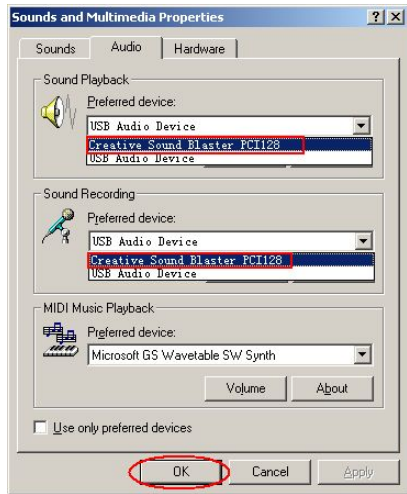


Odpowiedź:

Wejść do Panelu sterowania->Dźwięki I urządzenia Audio (🔊), ustaw Urządzenie domyślne oraz Nagrywanie dźwięku na wbudowaną kartę dźwiękową:

Problem 2


Nie słyszę głosu, kiedy odtwarzane są pliki muzyczne.



Odpowiedź:

Przeczytaj podrozdział **2.3 Uruchamianie SkypeMate.**

Problem 3

Komunikator Skype uruchamia się, ale ikona aplikacji SkypeMate pokazuje się jako ?