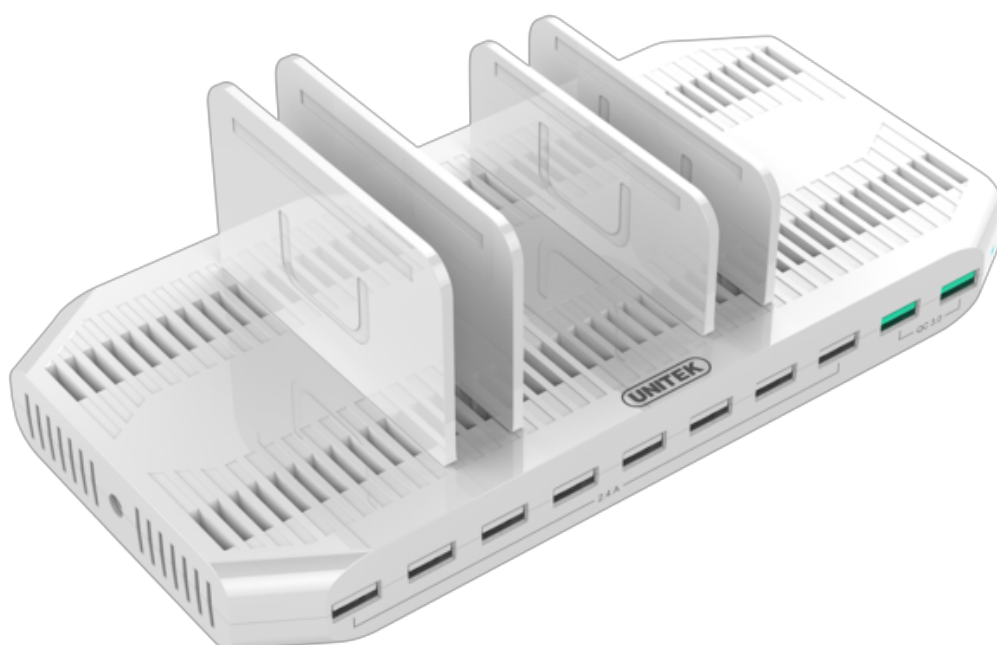


Instrukcja obsługi

Unitek Y-2190(A)



konsorcjum
Poznań 2018

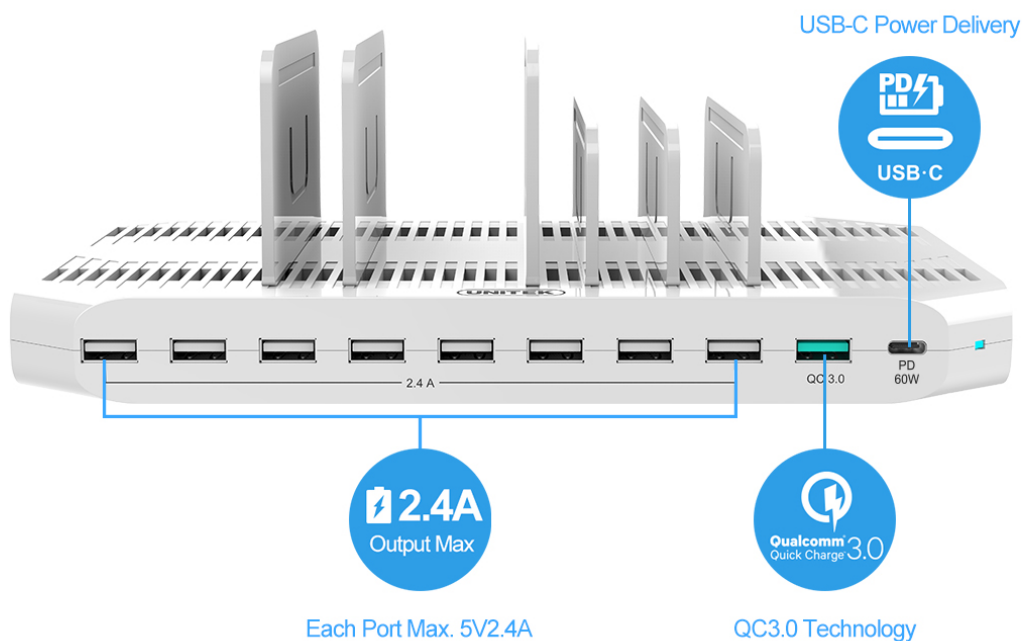
Ustawna, 10-portowa ładowarka USB

Życie mnoży urządzenia ładowane przez port USB: telefony, tablety, powerbanki, MP4, nawigacje, e-papierosy, zegarki i wiele innych. Szczególny problem sprawiają tablety i telefony, gdyż już ładowanie 2 urządzeń robi niezły bałagan na biurku, o nocnym stoliku nie wspominając. Unitek ma na to rozwiązanie w postaci stacji ładującej, która ustawia od razu pionowo ładowane urządzenia. Jednocześnie możemy ładować maksymalnie 10 urządzeń, na każdym porcie mając natężenie 2,4A.



Szybkie ładowanie QC 3.0

1 port USB wykonano w technologii QC 3.0, która umożliwia 4-krotnie szybsze ładowanie kompatybilnych z nią urządzeń mobilnych. 10 minut ładowania starcza na 4-5h rozmowy. W zależności od urządzenia napięcie dobierane jest z zakresu 3,6V - 12V. Szybkie ładowanie potrzebuje sporo energii. Ładowarkę Unitek Y-2190 wyposażono w 160W (96W dla modelu Y-2190A) zasilacz. Dzięki niemu wszystkie urządzenia są ładowane z pełną prędkością.



Ładuje MacBooki i inne urządzenia z portem USB-C

10 port ładowarki to port USB-C do ładowania urządzeń zasilanych przez tę magistralę. Port jest kompatybilny z PD 2.0 (Power Delivery 2.0) i umożliwia ładowanie prądem do 20V/3A. Dzięki temu w ładowarce możemy umieścić na noc nie tylko wyczerpane pracą tablety, ale także nowego MacBooka.




USB-C wejście/wyjście: DC5V3A, 9V3A, 12V/3A, 20V/3A,
Maksymalna moc wyjściowa do 20V3A (60W)

30 min ładowania

⚡ 30% UNITEK USB-C Charger **⚡ 8%** Ordinary Charger

Inteligentne i szybkie ładowanie

Stacja ładowania Unitek Y-2190(A) jest zgodna z protokołem BC 1.2, który w inteligentny sposób steruje ładowaniem, dbając o dostosowanie odpowiedniego napięcia, o odłączanie zasilania, gdy urządzenie jest już naładowane, o maksymalnie szybkie ładowanie i wiele innych aspektów, które wydłużają życie baterii i utrzymują ich początkową pojemność. Wyposażono ją również w szereg zabezpieczeń - przed: przeładowaniem, przegrzaniem, nadmiernym napięciem oraz zwarcieniem.



Zmyślnie zaprojektowana do domu i do biura

Stacja ładowująca Unitek Y-2190(A) doskonale sprawdza się w biurze. W domu pełnić będzie funkcję domowego centrum ładowania, gdzie zostawimy telefony po przyjeździe z pracy lub ze szkoły, tak aby w domu cieszyć się już tylko sobą (Gdzie jest moja ładowarka!). Stacja ładowująca sprawdzi się wszędzie tam, gdzie wielu ludzi potrzebuje naładować wiele urządzeń, w salach konferencyjnych, szkołach, szpitalach, restauracjach itp. Zauważ, że aby ładowanie wyglądało tak ładnie jak na zdjęciu potrzebne są krótkie kable ładowające. Znajdziesz je w ofercie Uniteka np. zestaw Y-C4008BK

Główne cechy:

- Szybkie i bezpieczne ładowanie dzięki wsparciu technologii BC1.2
- Natężenie prądu na wyjściu do 2.4A
- Technologia QC 3.0
- Port ładowania USB-C 60W
- Zabezpieczenia przed przeładowaniem
- Specjalnie zaprojektowane wpusty umożliwiające umiejscowienie urządzenia ładowane w stacji.
- Separator pozwalający na dopasowanie szerokości (11 sztuk)
- Solidna i stabilna obudowa
- Maksymalne ładowanie do 10 urządzeń jednocześnie
- Dioda LED informująca o stanie ładowania
- Nadaje się idealnie do szkół, restauracji, biur, domu wszędzie tam, gdzie w jednym miejscu jest wiele urządzeń mobilnych.

Specyfikacja:

- 10x port USB
 - 8 portów USB 2,4A
 - 1 port z QC 3.0
 - 1 port USB-C
- Zasilacz zewnętrzny:
 - 12V 10A – Y-2190
 - 12V 8A – Y-2190A
- Moc:
 - 160W – Y-2190
 - 96W – Y-2190A
- Max natężenie prądu na porcie do 2.4A

Zawartość zestawu:

- 1x stacja ładująca 10 portów
- 1x zasilacz + kabel zasilający
- 11x separator

Sposób użytkowania:

- Zamontuj separatory według potrzeb,
- Podłącz ładowarkę do prądu,
- Podepnij wymaganą ilość dedykowanych przewodów do ładowania urządzeń,

-
- Włącz stację ładującą,
 - Podłącz urządzenia,
 - Po zakończeniu ładowania odłącz urządzenie.

Gwarancja:

Konsorcjum FEN Sp. z o.o. prowadzi serwis gwarancyjny produktów oferowanych w serwisie dealerskim www.fen.pl.

Procedury dotyczące przyjmowania urządzeń do serwisu są odwrotne do kanału sprzedaży tzn.: w przypadku uszkodzenia urządzenia przez klienta końcowego, musi on dostarczyć produkt do miejsca jego zakupu.

Skrócone zasady reklamacji sprzętu:

Reklamowany sprzęt powinien być dostarczony w stanie kompletnym, w oryginalnym opakowaniu zabezpieczającym lub w opakowaniu zastępczym zapewniającym bezpieczne warunki transportu i przechowywania analogicznie do warunków zapewnianych przez opakowanie fabryczne.

Szczegółowe informacje dotyczące serwisu można znaleźć pod adresem www.fen.pl/serwis

Konsorcjum FEN współpracuje z Europejską Platformą Recyklingu ERP w sprawie zbiórki zużytego sprzętu elektrycznego i elektronicznego. Lista punktów, w których można zostawiać niepotrzebne produkty znajduje się pod adresem www.fen.pl/download/ListaZSEIE.pdf

Informacja o przepisach dotyczących ochrony środowiska

Dyrektywa Europejska 2002/96/EC wymaga, aby sprzęt oznaczony symbolem znajdującym się na produkcie i/lub jego opakowaniu ("przekreślony śmietnik") nie był wyrzucany razem z innymi niesortowanymi odpadami komunalnymi. Symbol ten wskazuje, że produkt nie powinien być usuwany razem ze zwykłymi odpadami z gospodarstw domowych. Na Państwu spoczywa obowiązek wyrzucania tego i innych urządzeń elektrycznych oraz elektronicznych w wyznaczonych punktach odbioru. Pozbywanie się sprzętu we właściwy sposób i jego recykling pomogą zapobiec potencjalnie negatywnym konsekwencjom dla środowiska i zdrowia ludzkiego. W celu uzyskania szczegółowych informacji o usuwaniu starego sprzętu prosimy się zwrócić do lokalnych władz, służb oczyszczania miasta lub sklepu, w którym produkt został nabyty.

Powyższa instrukcja jest własnością Konsorcjum FEN Sp. z o.o.

Dział Wsparcia Technicznego
Konsorcjum FEN Sp. z o.o.
Kontakt: support@fen.pl

