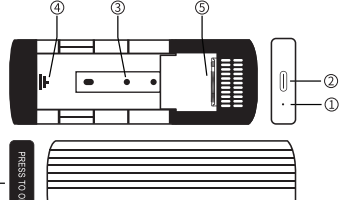


M.2 PCIe NVME SSD Enclosure

Supports 10Gbps Transmission, M/B&M Key, SSD up to 8TB, S1241B

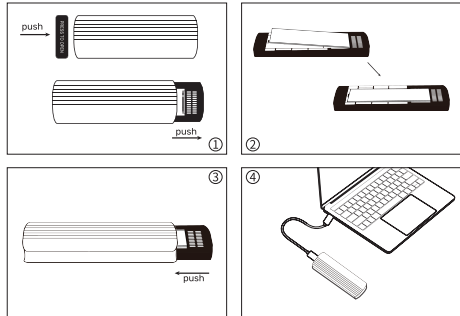


Product Overview



- 1. Working Indicator Light: Power on constant/read/write blinking
2. USB-C connector: for connecting to host devices
3. HDD positioning holes
4. HDD Locator Clip
5. M.2 HDD connector
6. Open Box Button

How to use



- 1. Open the M.2 HDD cage by pressing your fingers gently downwards in the position shown.
2. Insert the M.2 HDD into the slot of the M.2 HDD cage slowly.
3. Attach the middle frame of the HDD cage to complete the installation.
4. Use the cable to connect the product with the host device end, can be used.

Table with 2 columns: Language and Manual Title. Includes English, Chinese, Japanese, Korean, Czech, German, Spanish, French, Italian, Hungarian, Dutch, Polish, Slovak, Russian.



English User Manual

- Package Contents: M.2 PCIe NVME SSD Enclosure, Silicone Thermal Pad, USB-C to USB-C Cable, User Manual

Safety Notes

- Do not attempt to service or repair the product yourself. Leave any and all service work to qualified experts.
Do not open the device or continue to operate it if it becomes damaged.
Do not modify the product in any way. Doing so voids the warranty.

Warranty Disclaimer

UNITEK assumes no liability and provides no warranty for damage resulting from improper installation/mounting, improper use of the product or from failure to observe the operating instructions and/or safety notes.

Technical Data table with columns: Compatibility, Systems Supported, USB Specification, Hard Drive Compatibility.

Note

- Not compatible with M.2 SATA drives.
The hard drive adapter may not be unplugged from the PC during data transfer under any circumstance. Data may be lost.

Service and Support: Further support information can be found here: www.unitek-products.com

The crossed out trash can sign means that the equipment must not be disposed of with other waste. It should be disposed of in special containers according to the information prepared by the local government.

中文繁體 使用說明

- 包裝內容: M.2 PCIe NVME SSD Enclosure, 矽膠導熱墊, USB-C 轉 USB-C 線, 使用說明

安全須知

- 請勿嘗試自行維修或修理產品，建議將工作交給合資格的專業技師。
如果設備損壞，請勿打開或繼續操作。
請勿以任何方式改造此產品。這樣做會使保費失效。

免責聲明

對於因不正確的安裝、不正確的產品使用，或不遵守操作說明和/或安全說明而導致的損壞，UNITEK不承擔任何責任，也不提供任何保證。

技術數據

Technical Data table with columns: 兼容性, USB-C 端口, 系統支援, USB規格, 硬碟規格.

注意

- 與 M.2 SATA 驅動器不相容。
在任何情況下，數據傳輸過程中均不得從電腦上拔下此產品。否則，檔案可能會丟失。

服務與支援: 有關更多支持信息，請瀏覽: www.unitek-products.com

帶有打叉的垃圾桶符號表示該設備不得與其他垃圾一起處理，應該根據當地政府指示在特殊容器中處理。

日本語 ユーザーマニュアル

- パッケージ内容: M.2 PCIe NVME SSD Enclosure, シリコン熱伝導パッド, USB-C - USB-Cケーブル, ユーザーマニュアル

安全上のご注意

- 本製品を自分で修理しないで下さい。全てのサービス、作業は資格を持った専門担当者にお任せ下さい。
本製品が破損した場合は、操作を続行せずに速やかにお止め下さい。
また改造等は絶対してしないで下さい。

保証免責事項

UNITEKは安全上の注意事項を踏まえ、通常使用以外での破損、故障、データ損失はいかなる責任も負わず、保証対象外となります。

技術データ

Technical Data table with columns: 互換性, USB-C ポート, 対応システム, USB仕様, ハードドライブの互換性.

注!

- M.2 SATA ドライブとの互換性はありません。ポートしていません。
いかなる状況下でも、データ転送中にハードドライブアダプタをPCから取り出すことはできません。データが失われる可能性があります。

サービスとサポート

その他のサポート情報はこちら: www.unitek-products.com

ゴミ箱のマークが消されているのは、その機器を他の廃棄物と一緒に廃棄してはならないことを意味しています。自治体が用意した情報に従って、専用の容器に廃棄する必要があります。

한국어 사용자 설명서

- 패키지 내용물: M.2 PCIe NVME SSD Enclosure, 실리콘 열전도 패드, USB-C - USB-C 케이블, 사용자 설명서

안전 수칙

- 제품을 직접 세척하거나 수리하려고 시도하지 마세요. 모든 서비스 작업은 자격을 갖춘 전문가에게 맡기세요.
제품이 손상된 경우 장치를 켜지 마세요. 계속 작동하지 마세요.
아닌 방향으로 제품을 개조하지 마세요. 그렇게 하면 보증이 무효화됩니다.

보증 면책 조항

UNITEK 제품을 사용자 설명서에 표시된 안전 수칙을 준수하지 않고 부적절하게 제품을 사용하면 사용 또는 장치는 것에 관련된 손해에 대해 어떠한 책임도 지지 않으며 보증을 제공하지 않습니다.

기술 데이터

Technical Data table with columns: 호환성, USB-C 포트, 지원 시스템, USB 사양, 하드 드라이브 호환성.

참고

- M.2 SATA 드라이브와 호환되지 않습니다.
아댑터 프레임에도 데이터 전송 중에 하드 드라이브 어댑터 PC에서 분리할 수 없습니다. 데이터가 손실될 수 있습니다.

서비스 및 지원

추가 지원 정보는 여기에서 확인할 수 있습니다: www.unitek-products.com

중이 크면 쓰레기통 표시는 장비를 다른 폐기물과 함께 폐기해서는 안 된다는 의미입니다. 지정 용기에 마련된 정보에 따라 특수 용기에 담아 폐기해야 합니다.

Čeština Návod k použití

- Obsah balení: M.2 PCIe NVME SSD Enclosure, Silikonová tepelná podložka, Kabel USB-C na USB-C, Návod k použití

Bezpečnostní pokyny

- Do výrobku samovolně nezasahujte a neopravujte ho. Veškeré úkony údržby přenechejte příslušnému odbornému personálu.
Výrobek neotvírejte a v případě poškození jíz dále nepoužívejte.
Na výrobku neprovádějte žádné změny. Tím zankají veškeré záruky za záruky.

Vyloučení záruky

UNITEK nepřebírá žádnou odpovědnost nebo záruku za škody vzniklé neodbornou instalací, montáží nebo neodborným použitím výrobku nebo neodpovídáním návodu k použití a/nebo bezpečnostních pokynů.

Technické údaje

Technical Data table with columns: Kompatibilita, Port USB-C, Požadavky na systém, USB-Specifikace, Konstrukce pevného disku S.

Poznámka

- Není kompatibilní s disky M.2 SATA.
Adaptér pevného disku v žádném případě neodpojujte od PC, pokud probíhá přenos dat. Může dojít ke ztrátě dat.

Servis a podpora

Dašle podporné informace naleznete na adrese: www.unitek-products.com

Značka přeškrtnuté popelnice znamená, že zařízení nesmí být likvidováno s jiným odpadem. Měl by být zlikvidován ve speciálních nádobách podle informací připravila místní vláda.

Deutsch Bedienungsanleitung

- Packungsinhalt: M.2 PCIe NVME SSD Enclosure, Silikon-Wärmeleitpad, Kabel USB-C auf USB-C-Kabel, Bedienungsanleitung

Sicherheitshinweise

- Versehen Sie nicht, das Produkt selbst zu warten oder zu reparieren. Überlassen Sie jegliche Wartungsarbeiten dem zuständigen Fachpersonal.
Öffnen Sie das Produkt nicht und betreiben Sie es bei Beschädigungen nicht weiter.
Nehmen Sie keine Veränderungen am Gerät vor. Dadurch verlieren Sie jegliche Gewährleistungsansprüche.

Haftungsausschluss

Die UNITEK übernimmt keinerlei Haftung oder Gewährleistung für Schäden, die aus unsachgemäßem Installation, Montage und unsachgemäßem Gebrauch des Produktes oder einer Nichtbeachtung der Bedienungsanleitung und/oder der Sicherheitshinweise resultieren.

Technische Daten

Technical Data table with columns: Kompatibilität, USB-Anschluss, Systemvoraussetzung, USB-Spezifikation, Festplattenbauart.

Hinweis

- Neni kompatibilni s disky M.2 SATA.
Der Festplattenadapter darf unter keinen Umständen während der Datenübertragung vom PC getrennt werden. Ein Datenverlust wäre nicht auszuschließen.

Service und Support

Weitere Supportinformationen finden sie hier: www.unitek-products.com

Das Symbol mit der durchgestrichenen Mülltonne bedeutet, dass das Gerät nicht mit anderem Abfall entsorgt werden darf. Es sollte in speziellen Behältern gemäß den von der örtlichen Regierung erstellten Informationen entsorgt werden.

Español Instrucciones de uso

- Contenido del paquete: M.2 PCIe NVME SSD Enclosure, Cable USB-C a USB-C, Almohadilla térmica de silicón, Instrucciones de uso

Instrucciones de seguridad

- No intente mantener o reparar el aparato por cuenta propia. Encomiende cualquier trabajo de mantenimiento al personal especializado competente.
No abra el producto y no lo siga operando de presentar deterioros.
No realice cambios en el aparato. Esto conllevaría la pérdida de todos los derechos de la garantía.

Exclusión de responsabilidad

UNITEK no se responsabiliza ni concede garantía por los daños que surjan por una instalación, montaje o manejo incorrectos del producto o por la no observación de las instrucciones de manejo y/o de las instrucciones de seguridad.

Datos técnicos

Technical Data table with columns: Compatibilidad, Puerto USB-C, Requisitos del sistema, Especificación USB, Tipo de disco duro.

Nota

- No compatible con unidades M.2 SATA.
El adaptador de disco duro no debe desconectarse del PC bajo ningún concepto durante la transmisión de datos. En ese caso, no se puede excluir la posibilidad de que se produzca una pérdida de datos.

Servicio y soporte

Encuentra más información de soporte aquí: www.unitek-products.com

El símbolo del cubo de basura tachado significa que el equipo no debe desecharse con otros residuos. Debe desecharse en contenedores especiales de acuerdo con la información preparado por el gobierno local.

Français Mode d'emploi

- Contenu de l'emballage: M.2 PCIe NVME SSD Enclosure, Câble USB-C vers USB-C, Coussin thermique en silicone, Mode d'emploi

Consignes de sécurité

- Ne tentez pas de réparer l'appareil vous-même ni d'effectuer des travaux d'entretien. Déléguez tous travaux d'entretien à des techniciens qualifiés.
Ne tentez pas d'ouvrir le produit en cas de détérioration et cessez de l'utiliser.
N'apportez aucune modification à l'appareil. Des modifications vous feraient perdre vos droits de garantie.

Exclusion de garantie

La société UNITEK décline toute responsabilité en cas de dommages provoqués par une installation, un montage ou une utilisation non conformes du produit ou encore provoqués par un non respect des consignes du mode d'emploi et/ou des consignes de sécurité.

Caractéristiques techniques

Technical Data table with columns: Compatibilité, Port USB-C, Configuration requise, Spécification USB, Type de construction du disque dur.

Remarque

- Non compatible avec les disques M.2 SATA.
L'adaptateur de disque dur ne doit en aucun cas être déconnecté du PC pendant le transfert des données. Une perte de données ne pourrait pas être évitée.

Service et assistance

Vous trouverez ici de plus amples informations concernant l'assistance: www.unitek-products.com

Le signe de la poubelle barrée signifie que l'équipement ne doit pas être jeté avec d'autres déchets. Il doit être éliminé dans des conteneurs spéciaux selon les informations préparé par le gouvernement local.

Italiano Istruzioni per l'uso

- Contenuto della confezione: M.2 PCIe NVME SSD Enclosure, Cavo da USB-C a USB-C, Cuscinetto termico in silicone, Istruzioni per l'uso

Indicazioni di sicurezza:

- Non tentare di aggiustare o riparare l'apparecchio da soli. Fare eseguire qualsiasi lavoro di riparazione al personale specializzato competente.
Non riavviare il prodotto e non utilizzarlo più se danneggiato.
Non apportare modifiche all'apparecchio per evitare di perdere i diritti di garanzia.

Esclusione di garanzia

UNITEK non si assume alcuna responsabilità per i danni derivati dal montaggio o l'utilizzo scorretto del prodotto, nonché dalla mancata osservanza delle istruzioni per l'uso e/o delle indicazioni di sicurezza.

Dati tecnici

Technical Data table with columns: Compatibilità, Porta USB-C, Sistemi supportati, Specificazione USB, Tipo di hard disk.

Avvertenza

- Non compatibile con le unità M.2 SATA.
L'adattatore per hard disk non deve essere assolutamente scollegato dal PC durante la trasmissione dei dati. Potrebbe verificarsi la Perdita dei dati!

Assistenza e supporto

Ulteriori informazioni sul supporto sono disponibili qui: www.unitek-products.com

Il segno del bidone della spazzatura barrato significa che l'apparecchiatura non deve essere smaltita con altri rifiuti. Dovrebbe essere smaltito in contenitori speciali secondo le informazioni preparate dal governo locale.

Magyar Használati útmutató

- A csomag tartalma: M.2 PCIe NVME SSD Enclosure, USB-C-ből USB-C kábel, Szilikon hővezető párná, Használati útmutató

Biztonsági előírások

- Ne kísérletezzen a készülék saját karbantartását vagy javítását. Bármely karbantartási munkát bizon illetékes szakemberre.
Ne nyissa ki a terméket és sérülés esetén ne izemeltesse tovább.
Ne végezzen módosítást a készüléken. Ebben az esetben minden garanciajogyn megcsúszik.

Szavatosság kizárása

A UNITEK semmilyen felelősséget vagy szavatosságot nem vállal a termék szakszerűtlen telepítéséből, szereléséből és szakszerűtlen használatából, vagy a kezelési útmutató és/vagy a biztonsági előírások be nem tartásából eredő károkat.

Műszaki adatok

Technical Data table with columns: Kompatibilitás, USB-C port, Rendszerkövetelmény, USB-Spezifikation, Merevlemez típusa.

Hivatkozás

- Nem kompatibilis az M.2 SATA meghajtókkal.
A merevlemez-adapter adatátvitel közben semmilyen körülmények között nem szabad leválasztani a számítógépről. Nem zárható ki az adatvesztés lehetősége.

Szerviz és támogatás

További támogatási információit itt talál: www.unitek-products.com

Az áthúzott szemléletű jel azt jelenti, hogy a berendezést nem szabad más hulladékkal együtt kidobni. Az információknak megfelelően speciális tartályokba kell ártalmatlanítani az önkormányzat készítette.

Nederlandse Taal Gebruiksaanwijzing

- Inhoud van de verpakking: M.2 PCIe NVME SSD Enclosure, USB-C naar USB-C kabel, Silicone thermisch kussen, Gebruiksaanwijzing

Veiligheidsinstructies

- Probeer niet het product zelf te onderhouden of te repareren. Laat onderhouds- en reparatiewerkzaamheden door vakpersoneel uitvoeren.
Open het product niet en gebruik het niet meer als het beschadigd is.
Verander niets aan het toestel. Daardoor vervalt elke aanspraak op garantie.

Uitsluiting van garantie en aansprakelijkheid

UNITEK aanvaardt geen enkele aansprakelijkheid of garantieclaims voor schade of gevolgschade, welke door ondeskundige installatie, montage en ondeskundig gebruik van het product ontstaan of het resultaat zijn van het niet in acht nemen van de bedieningsinstructies en/of veiligheidsinstructies.

Technische specificaties

Technical Data table with columns: Compatibiliteit, USB-C-poort, Systeemvereisten, Specificatie USB, Model harde schijf.

Aanwijzing

- Niet compatibel met M.2 SATA-schijven.
De harde schijf-adaptar mag nooit ofeet nimmer tijdens de gegevensoverdracht van de pc/notebook worden gescheiden. Het verlies van gegevens is dan niet uit te sluiten.

Service en support

Meer support-informatie vindt u hier: www.unitek-products.com

Het doorgekruiste vuilnisbakteken betekent dat de apparatuur niet met ander afval mag worden weggegooid. Het moet worden weggegooid in speciale containers volgens de informatie opgesteld door de lokale overheid.

Jezyk Polski Instrukcja obsługi

- Zawartość opakowania: M.2 PCIe NVME SSD Enclosure, Kabel USB-C do USB-C, Silikonowa podkładka termiczna, Instrukcja obsługi

Wskazówki bezpieczeństwa

- Nie próbować naprawiać samodzielnie urządzenia. Prace serwisowe zlecać aktywnemu i doświadczalnemu personelowi technicznemu.
Nie otwieraj produktu i nie używaj go, gdy jest uszkodzony.
Nie modyfikuj urządzenia. Prowadzi to do utraty wszelkich roszczeń z tytułu gwarancji.

Wyłączenie odpowiedzialności

UNITEK nie udziela gwarancji ani nie odpowiada za szkody wskutek niewłaściwej instalacji, montażu oraz nieprawidłowego stosowania produktu lub niezastosowania instrukcji obsługi i/lub wskazówek bezpieczeństwa.

Dane techniczne

Technical Data table with columns: Kompatybilność, Port USB-C, Wymagania systemowe, Specyfikacja USB, Typ dysku twardego.

Wskazówki

- Brak kompatybilności z dyskami M.2 SATA.
W trakcie transferu danych w żadnym wypadku nie wolno odłączać adaptera od komputera PC. Może to doprowadzić do utraty danych.

Serwis i pomoc techniczna

Dodatkowe informacje są dostępne na stronie: www.unitek-products.com

Znak przekreślonego kosza oznacza, że sprzętu nie wolno wyrzucać razem z innymi odpadami. Należy wyrzucić go do specjalnych pojemników według informacji przygotowanych przez lokalny samorząd.

Slovenski Jezik Návod na použitie

- Obsah balenia: M.2 PCIe NVME SSD Enclosure, Silikonová tepelná podložka, Kabel USB-C na USB-C, Návod na použitie

Bezpečnostné upozornenia

- Nepokúšajte sa prístroj samostatne ošetrovať alebo opravovať. Prenechajte akékoľvek úkony údržby kompetentnému odbornému personálu.
Výrobok neotvárajte a nepoužívajte ho ďalej, ak je poškodený.
Na zariadení/prístroji nerobte žiadne zmeny. Má to za následok stratu akýchkoľvek nárokov na plnenie zo záruky.

Vylúčení záruky

UNITEK neručí/nezodpovedá za škody vyplývajúce z neodbornej inštalácie, montáže alebo neodborného používania výrobku alebo z nerešpektovania návodu na používanie a/alebo bezpečnostných pokynov.

Technické údaje

Technical Data table with columns: Kompatibilita, Port USB-C, Systémové požiadavky, USB špecifikácia, Typ pevného disku.

Poznámka

- Nie je kompatibilní s diskami M.2 SATA.
Za žiadnych okolností neodpojujte adaptér pevného disku od počítača počas prenosu údajov. Mohlo by dôjsť k strate údajov.

Servis a podpora

Dašle informácie o podpore nájdete tu: www.unitek-products.com

Het doorgekruiste vuilnisbakteken betekent dat de apparatuur niet met ander afval mag worden weggegooid. Het moet worden weggegooid in speciale containers volgens de informatie opgesteld door de lokale overheid.

Русский Руководство по эксплуатации

- Комплект поставки: M.2 PCIe NVME SSD Enclosure, Кабель USB-C - USB-C, Силиконовая термоподложка, Руководство по эксплуатации

Техника безопасности

- Не пытайтесь обслуживать или ремонтировать изделие самостоятельно. Оставьте любые работы по обслуживанию квалифицированному специалисту.
Не открывайте устройство и не продолжайте эксплуатировать его, если оно повреждено.
Ни в коем случае не модифицируйте продукт. Это аннулирует гарантию.

Отказ от гарантийных обязательств

Компания UNITEK не несет ответственность за ущерб, возникший вследствие неграмотного монтажа, подключения и использования изделия не по назначению, а также вследствие несоблюдения инструкции по эксплуатации и техники безопасности.

Технические характеристики

Technical Data table with columns: Совместимость, Порт USB-C, Требования к системе, Стандарт USB, Совместимость с жесткими дисками.

Примечание

- Не совмещать с накопителями M.2 SATA.
Адаптер жесткого диска нельзя отсоединять от ПК во время передачи данных ни при каких обстоятельствах. Данные могут быть утеряны.

Отдел техобслуживания

Подробнее смотрите здесь: www.unitek-products.com

Знак перечеркнутой мусорной корзины означает, что оборудование нельзя утилизировать вместе с другими отходами. Следует утилизировать в специальных контейнерах в соответствии с информацией подготовило местное самоуправление.