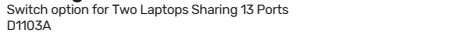
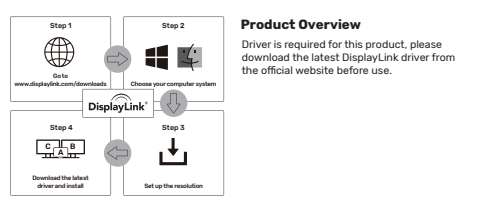
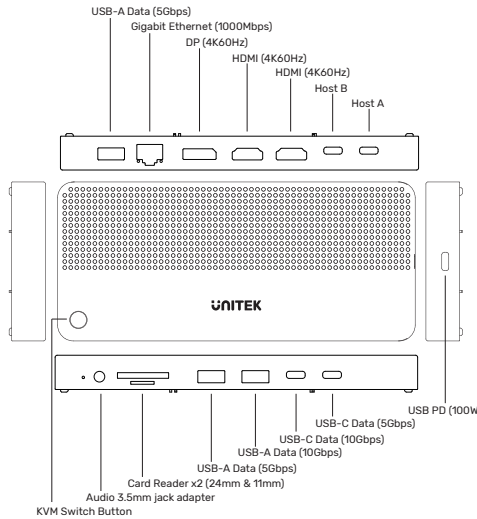


Universal Dual 4K KVM Docking Station

Switch option for Two Laptops Sharing 13 Ports
D1103A



Product Overview



Product Overview

Driver is required for this product, please download the latest DisplayLink driver from the official website before use.

English User Manual

Package Contents

- Universal Dual 4K KVM Docking Station
- USB 10Gbps A to C Cable (1M)
- USB 10Gbps C to C Cable (1M)
- 2-in-1 USB 10Gbps Cable (30mm)
- User Manual
- USB 10Gbps A to C Cable (1M)
- USB 10Gbps C to C Cable (1M)
- 2-in-1 USB 10Gbps Cable (30mm)

Safety Notes

- Do not attempt to service or repair the product yourself. Leave any and all service work to qualified experts.
- Do not open the device or continue to operate it if it becomes damaged.
- Do not modify the product in any way. Doing so voids the warranty.
- Keep this product, like all electrical products, out of the reach of children!

Warranty Disclaimer

UNITEK assumes no liability and provides no warranty for damage resulting from improper installation/mounting, improper use of the product or from failure to observe the operating instructions and/or safety notes.

Technical Data

Compatibility	USB-C or USB-A port
Systems Supported (PC, Laptop & Tablet)	Windows XP or later ver. Mac OS X or later ver. Linux
USB Specification	USB 10Gbps

Note

To use the charging function for the upstream device, it must support USB Power Delivery (PD) or Thunderbolt 3 technology.

Service and Support

Further support information can be found here: www.unitek-products.com
Email: support@unitek-products.com

The crossed out trash can sign means that the equipment must not be disposed of with other waste. It should be disposed of in special containers according to the information prepared by the local government.

中文繁體 使用說明

包裝內容

- Universal Dual 4K KVM Docking Station
- USB 10Gbps A 轉 C 連接線 (1M)
- USB 10Gbps C 轉 C 連接線 (1M)
- 使用說明
- USB 10Gbps A 轉 C 連接線 (1M)
- USB 10Gbps C 轉 C 連接線 (1M)
- 2合1 USB 10Gbps 連接線 (30mm)

安全須知

- 請勿嘗試自行維修或修理產品，建議將工作交給符合資格的專業技師。
- 如果設備損壞，請勿打開或繼續操作。
- 請勿以任何方式改造此產品。這樣做會使保喪失效。
- 請將此產品與所有電子產品一樣，放在兒童接觸不到的地方！

免費聲明

對於因不正確的安裝、不正確的產品使用，或不遵守操作說明和/或安全說明而導致的損壞，UNITEK不承擔任何責任，也不提供任何保證。

技術數據

兼容性	USB-C 或 USB-A 端口
系統支援 (PC、筆記本電腦和平板電腦)	Windows XP 或 later ver. Mac OS X 或 later ver. Linux
USB規格	USB 10Gbps

注意

要對上行主機使用充電功能，它必須支持 USB Power Delivery (PD) 或 Thunderbolt 3 技術。

服務與支援

有關更多支持信息，請瀏覽：www.unitek-products.com
電郵：support@unitek-products.com

帶有打叉帶輪的垃圾桶符號表示該設備不得與其他垃圾一起處理，應該根據當地政府指示在特殊容器中處理。

Čeština Návod k použití

Obsah balení

- Universal Dual 4K KVM Docking Station
- USB 10Gbps A na C kabel (1M)
- USB 10Gbps C auf C Kabel (1M)
- Návod k použití
- USB 10Gbps A na C kabel (1M)
- USB 10Gbps C auf C Kabel (1M)
- Kabel 2 v 1 USB 10Gb/s (30 mm)

Bezpečnostní pokyny

- Do výrobku samovolně nezasahujte a neopravujte ho. Veškeré úkony údržby přenechejte příslušnému odbornému personálu.
- Výrobek neotvírejte a v případě poškození již dále nepoužívejte.
- Na výrobku neprovádějte žádné změny. Tím zanikají veškeré závazky ze záruky.
- Tento produkt, stejně jako všechny ostatní elektrické produkty, nepatří do rukou dětí!

Vyloučení záruky

UNITEK nepřebírá žádnou odpovědnost nebo záruku za škody vzniklé neodbornou instalací, montáží nebo neodborným použitím výrobku nebo nedodržováním návodu k použití a/nebo bezpečnostních pokynů.

Technické údaje

Kompatibilita	Přípojka USB-C or USB-A
Požadavky na systém (PC, notebook a tablet)	Windows XP or later ver. Mac OS X or later ver. Linux
USB-specifikace	USB 10Gbps

Poznámka

Chcete-li použít funkci nabíjení pro nadřazené zařízení, musí podporovat technologii USB Power Delivery (PD) nebo Thunderbolt 3.

Service a podpora

Další podporné informace naleznete na adrese: www.unitek-products.com
E-mail: support@unitek-products.com

Značka přeškrtnuté popelnice znamená, že zařízení nesmí být likvidováno s jiným odpadem. Měl by být zlikvidován ve speciálních nádobách podle informací připravila místní vláda.

Deutsch Bedienungsanleitung

Packungsinhalt

- Universal Dual 4K KVM Docking Station
- USB 10Gbps A auf C Kabel (1M)
- USB 10Gbps C auf C Kabel (1M)
- Bedienungsanleitung
- USB 10Gbps A auf C Kabel (1M)
- USB 10Gbps C auf C Kabel (1M)
- 2-in-1-USB-10Gbps-Kabel (30 mm)

Sicherheitshinweise

- Versuchen Sie nicht, das Produkt selbst zu warten oder zu reparieren. Überlassen Sie jegliche Wartungsarbeit dem zuständigen Fachpersonal.
- Öffnen Sie das Produkt nicht und betreiben Sie es bei Beschädigungen nicht weiter.
- Nehmen Sie keine Veränderungen am Gerät vor. Dadurch verlieren sie jegliche Gewährleistungsansprüche.
- Dieses Produkt gehört, wie alle elektrischen Produkte, nicht in Kinderhände!

Haftungsausschluss

Die UNITEK übernimmt keinerlei Haftung oder Gewährleistung für Schäden, die aus unsachgemäßer Installation, Montage und unsachgemäßem Gebrauch des Produktes oder einer Nichtbeachtung der Bedienungsanleitung und/oder der Sicherheitshinweise resultieren.

Technische Daten

Kompatibilität	USB-C- or USB-A-Anschluss
Systemvoraussetzung (PC, Laptop & Tablet)	Windows XP or later ver. Mac OS X or later ver. Linux
USB-Spezifikation	USB 10Gbps

Hinweis

Um die Ladefunktion für das Upstream-Gerät nutzen zu können, muss es USB Power Delivery (PD) oder Thunderbolt 3-Technologie unterstützen.

Service und Support

Weitere Supportinformationen finden sie hier: www.unitek-products.com
Email: support@unitek-products.com

Das Symbol mit der durchgestrichenen Mülltonne bedeutet, dass das Gerät nicht mit anderem Abfall entsorgt werden darf. Es sollte in speziellen Behältern gemäß den von der örtlichen Regierung erstellten Informationen entsorgt werden.

Español Instrucciones de uso

Contenido del paquete

- Universal Dual 4K KVM Docking Station
- Cable USB 10Gbps A a C (1M)
- Cable USB 10Gbps C a C (1M)
- Instrucciones de uso
- Cable USB 10Gbps A a C (1M)
- Cable USB 2 en 1 de 10 Gbps (30 mm)

Instrucciones de seguridad

- No intente mantener o reparar el aparato por cuenta propia. Encomiende cualquier trabajo de mantenimiento al personal especializado competente.
- No abra el producto y no lo siga operando de presentar deterioros.
- No realice cambios en el aparato. Esto conllevaría la pérdida de todos los derechos de la garantía.
- Este aparato, como todos los aparatos eléctricos, no debe estar en manos de los niños.

Exclusión de responsabilidad

UNITEK no se responsabiliza ni concede garantía por los daños que surjan por una instalación, montaje o manejo incorrectos del producto o por la no observación de las instrucciones de manejo y/o de las instrucciones de seguridad.

Datos técnicos

Compatibilidad	Puerto USB-C or USB-A
Requisitos del sistema (PC, computadora portátil y tableta)	Windows XP or later ver. Mac OS X or later ver. Linux
Especificación USB	USB 10Gbps

Hinweis

Para usar la función de carga para el dispositivo ascendente, debe ser compatible con la tecnología USB Power Delivery (PD) o Thunderbolt 3.

Servicio y soporte

Encontrar más información de soporte aquí: www.unitek-products.com
Correo electrónico: support@unitek-products.com

El símbolo del cubo de basura tachado significa que el equipo no debe desecharse con otros residuos. Debe desecharse en contenedores especiales de acuerdo con la información preparado por el gobierno local.

Français Mode d'emploi

Contenu de l'emballage

- Universal Dual 4K KVM Docking Station
- Câble USB 10Gbps A vers C (1M)
- Câble USB 10Gbps C vers C (1M)
- Mode d'emploi
- Câble USB 10Gbps A vers C (1M)
- Câble USB 10Gbps 2-en-1 (30mm)

Consignes de sécurité

- Ne tentez pas de réparer l'appareil vous-même ni d'effectuer des travaux d'entretien. Déléguez tous travaux d'entretien à des techniciens qualifiés.
- Ne tentez pas d'ouvrir le produit en cas de détérioration et cessez de l'utiliser.
- N'apportez aucune modification à l'appareil. Des modifications vous feraient perdre vos droits de garantie.
- Cet appareil, comme tout appareil électrique, doit être gardé hors de portée des enfants !

Exclusion de garantie

La especificación de la transmisión de la señal depende de los dispositivos y los cables. Se sugiere un cable HDMI2.0 de 3M o más corto (AWG26 o conductor más grueso) para 4K a 60Hz, y 10M o más corto para salida 4K.

Caractéristiques techniques

Compatibilité	Connexion USB-C or USB-A
Configuration requise (PC, ordinateur portable et tablette)	Windows XP or later ver. Mac OS X or later ver. Linux
Spécification USB	USB 10Gbps

Remarque

Pour utiliser la fonction de chargement de l'appareil en amont, il doit prendre en charge la technologie USB Power Delivery (PD) ou Thunderbolt 3.

Service et assistance

Vous trouverez ici de plus amples informations concernant l'assistance :
www.unitek-products.com Email : support@unitek-products.com

Le signe de la poubelle barrée signifie que l'équipement ne doit pas être jeté avec d'autres déchets. Il doit être éliminé dans des conteneurs spéciaux selon les informations préparé par le gouvernement local.

Italiano Istruzioni per l'uso

Contenuto della confezione

- Universal Dual 4K KVM Docking Station
- Cavo USB 10Gbps da A a C (1M)
- Cavo USB 10Gbps da C a C (1M)
- Istruzioni per l'uso
- Cavo USB 10Gbps da A a C (1M)
- Cavo USB 10Gbps 2 in 1 (30 mm)

Indicazioni di sicurezza:

- Non tentare di aggiustare o riparare l'apparecchio da soli. Fare eseguire qualsiasi lavoro di riparazione al personale specializzato competente.
- Non aprisca il prodotto e non utilizzarlo più se danneggiato
- Non apportare modifiche all'apparecchio per evitare di perdere i diritti di garanzia.
- Tenere questo apparecchio, come tutte le apparecchiature elettriche, fuori dalla portata dei bambini!

Esclusione di garanzia

UNITEK non si assume alcuna responsabilità per i danni derivati dal montaggio o l'utilizzo scorretto del prodotto, nonché dalla mancata osservanza delle istruzioni per l'uso e/o delle indicazioni di sicurezza.

Dati tecnici

Compatibilità	Attacco USB-C or USB-A
Systemveristen (PC, laptop e tablet)	Windows XP or later ver. Mac OS X or later ver. Linux
USB-Spezifikation	USB 10Gbps

Avvertenza

Per utilizzare la funzione di ricarica per il dispositivo a monte, è necessario che supporti la tecnologia USB Power Delivery (PD) o Thunderbolt 3.

Assistenza e support

Ulteriori informazioni sul supporto sono disponibili qui:
www.unitek-products.com E-mail: support@unitek-products.com

Il segno del bidone della spazzatura barrato significa che l'apparecchiatura non deve essere smaltita con altri rifiuti. Dovrebbe essere smaltito in contenitori speciali secondo le informazioni preparato dal governo locale.

Magyar Használati útmutató

A csomag tartalma

- Universal Dual 4K KVM Docking Station
- USB 10Gbps A-C kábel (1M)
- USB 10Gbps C-C kábel (1M)
- Használati útmutató
- 2 az 1-ben USB 10Gbps kábel (30mm)

Biztonsági előírások

- Ne kísérelje meg a készülék saját karbantartását vagy javítását. Bármely karbantartási munkát bizzon illetékes szakemberre.
- Ne nyissa ki a terméket és sérülés esetén ne uzenkedtesse tovább.
- Ne végezzen módosítást a készüléken. Ebben az esetben minden garanciaigény megszűnik.
- Ez a készülék, mint minden elektromos készülék, nem gyermekek kezébe való!

Szavatosság kizárása

A UNITEK semmilyen felelősséget vagy szavatosságot nem vállal a termék szakszerűtlen telepítéséből, szereléséből és szakszerűtlen használatából, vagy a termék kezelési útmutató és/vagy a biztonsági előírások be nem tartásából eredő károkért. Irtószabványok szerint készítették.

Műszaki adatok

Kompatibilitás	USB-C or USB-A csatlakozó
Rendszerkövetelmény (PC, laptop és táblagép)	Windows XP or later ver. Mac OS X or later ver. Linux
USB-Spezifikation	USB 10Gbps

Hivatkozás

A feltöltési funkció használatához az upstream eszközökhöz támogatnia kell az USB Power Delivery (PD) vagy a Thunderbolt 3 technológiát.

Szerviz és támogatás

További támogatási információit itt talál: www.unitek-products.com
Email: support@unitek-products.com

Az áthúzott szemeteszkuka jel azt jelenti, hogy a berendezést nem szabad más hulladékkal együtt kidobni. Az információknak megfelelően speciális tartályokba kell ártalmatlanítani az önkormányzat készítette.

Nederlandse Taal Gebruiksaanwijzing

Inhoud van de verpakking

- Universal Dual 4K KVM Docking Station
- USB 10Gbps A naar C oplaadkabel (1M)
- USB 10Gbps C naar C oplaadkabel (1M)
- Instructie van gebruik
- 2-in-1 USB 10Gbps-kabel (30 mm)

Veiligheidsinstructies

- Probeer niet het product zelf te onderhouden of te repareren. Laat onderhouds- en reparatiewerkzaamheden door vakpersoneel uitvoeren.
- Open het product niet en gebruik het niet meer als het beschadigd is.
- Verander niets aan het toestel. Daardoor vervalt elke aanspraak op garantie.
- Elektrische apparaten dienen buiten het bereik van kinderen gehouden te worden!

Uitsluiting van garantie en aansprakelijkheid

UNITEK aanvaardt geen enkele aansprakelijkheid of garantieclaims voor schade of gevolgschade, welke door ondeskundige installatie, montage en ondeskundig gebruik van het product ontstaan of het resultaat zijn van het niet in acht nemen van de bedieningsinstructies en/of veiligheidsinstructies.

Technische specificities

Compatibiliteit	USB-C or USB-A aansluiting
Systemvereisten (PC, laptop en tablet)	Windows XP or later ver. Mac OS X or later ver. Linux
USB-Spezifikation	USB 10Gbps

Aanwijzing

Om de oplaadfunctie voor het upstream-apparaat te gebruiken, moet het USB Power Delivery (PD) of Thunderbolt 3-technologie ondersteunen.

Service en support

Meer support-informatie vindt u hier: www.unitek-products.com
E-mail adres: support@unitek-products.com

Het doorgeskreunde vuilnisbakken betekent dat de apparatuur niet met ander afval mag worden weggegooid. Het moet worden weggegooid in speciale containers volgens de informatie opgesteld door de lokale overheid.

Język Polski Instrukcja obsługi

Zawartość opakowania

- Universal Dual 4K KVM Docking Station
- Kabel USB 10Gbps A do C (1M)
- Kabel USB 10Gbps C do C (1M)
- Instrukcja obsługi
- Kabel USB 10Gb/s 2 w 1 (30 mm)

Wskazówki bezpieczeństwa

- Nie próbować naprawiać samodzielnie urządzenia. Prace serwisowe zlecać wykwalifikowanemu personelowi technicznemu.
- Wyroba nie otwierać i nie używać go, gdy jest uszkodzony.
- Nie modyfikować urządzenia. Prowadzi to do utraty wszelkich roszczeń z tytułu gwarancji.
- Trzymać urządzenie, jak wszystkie urządzenia elektryczne, z dala od dzieci!

Wyłączenie odpowiedzialności

UNITEK nie udziela gwarancji ani nie odpowiada za szkody wskutek niewłaściwej instalacji, montażu oraz nieprawidłowego stosowania produktu lub nieprzestrzegania instrukcji obsługi i/lub wskazań bezpieczeństwa.

Dane techniczne

Kompatybilność	Port USB-C or USB-A
Wymagania systemowe (PC, laptop i tablet)	Windows XP or later ver. Mac OS X or later ver. Linux
Specyfikacja USB	USB 10Gbps

Wskazówki

Aby korzystać z funkcji ładowania w urządzeniu wysyłającym, musi ono obsługiwać technologię USB Power Delivery (PD) lub Thunderbolt 3.

Serwis i pomoc techniczna

Dodatkowe informacje są dostępne na stronie: www.unitek-products.com
E-mail: support@unitek-products.com

Znak przekreślonego kosza oznacza, że sprzętu nie wolno wyrzucać razem z innymi odpadami. Należy wyrzucić go do specjalnych pojemników według informacji przygotowanej przez lokalny samorząd.

Slovenski Jezik Návod na použitie

Obsah balenia

- Universal Dual 4K KVM Docking Station
- Kábel USB 10Gb/s A na C (1M)
- Kábel USB 10Gb/s C na C (1M)
- Návod na použitie
- Kábel USB 10Gb/s A na C (1M)
- Kábel 2 v 1 USB 10Gbps (30 mm)

Bezpečnostné upozornenia

- Nepokúšajte sa prístroj samostatne ošetrovať alebo opravovať. Prenehajte akékoľvek úkony údržby kompetentnému odbornému personálu.
- Výrobok neotvárajte a nepoužívajte ho ďalej, ak je poškodený.
- Na zariadení/prístroji nerobte žiadne zmeny. Má to za následok stratu akýchkoľvek nárokov na plnenie zo záruky.
- Tento prístroj, rovnako ako všetky elektrické zariadenia, nepatrí do detských rúk!

Vylúčenie záruky

UNITEK neručí/nezodpovedá za škody vyplývajúce z neodbornej inštalácie, montáže alebo neodborného používania výrobku alebo z nerespektovania návodu na používanie a/alebo bezpečnostných pokynov.

Technické údaje

Kompatibilita	USB-C or USB-A port
Systemové požiadavky (PC, prenosný počítač a tablet)	Windows XP or later ver. Mac OS X or later ver. Linux
USB špecifikácia	USB 10Gbps

Poznámka

Ak chcete používať funkciu nabíjania pre nadradené zariadenie, musí podporovať technológiu USB Power Delivery (PD) alebo Thunderbolt 3.

Servis a podpora

Ďalšie informácie o podpore nájdete tu: www.unitek-products.com
E-mail: support@unitek-products.com

Het doorgeskreunde vuilnisbakken betekent dat de apparatuur niet met ander afval mag worden weggegooid. Het moet worden weggegooid in speciale containers volgens de informatie opgesteld door de lokale overheid.

Русский Руководство по эксплуатации

Комплект поставки

- Universal Dual 4K KVM Docking Station
- Кабель USB 10Gbps A - C (1M)
- Кабель USB 10Gbps C - C (1M)
- Руководство по эксплуатации
- Кабель USB 10Gbps A - C (1M)
- Кабель 2-в-1 USB 10 Гбит/с (30 мм)

Техника безопасности

- Не пытайтесь обслуживать или ремонтировать изделие самостоятельно. Доверьте все работы по обслуживанию квалифицированному специалисту.
- Не открывайте устройство и не продолжайте использовать его, если оно повреждено.
- Нив коем случае не модифицируйте продукт. Это приводит к аннулированию гарантии.
- Храните это изделие, как и все электрические изделия, в недоступном для детей месте!

Отказ от гарантийных обязательств

Компания UNITEK не несет ответственность за ущерб, возникший вследствие неправильного монтажа, подключения и использования изделия не по назначению, а также вследствие нес