



AD-RC34 METAFOR PODSTAWKA CHŁODZĄCA RGB

USER'S MANUAL AND WARRANTY DOCUMENT
INSTRUKCJA OBSŁUGI I DOKUMENT GWARANCYJNY



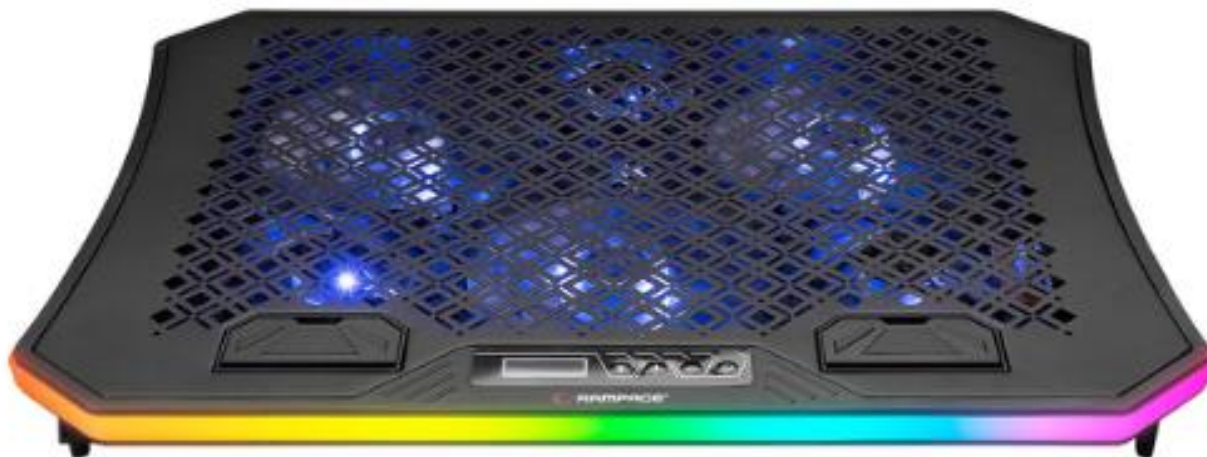
IMPORTER/İTHALATÇI FİRMA
SEGMENT BİLGİSAYAR DIŞ. TİC. LTD. ŞTİ.
Adres: Deliklikaya Mah. Fersah Cad. No:136
Arnavutköy/İSTANBUL

MANUFACTURER/ÜRETİCİ FİRMA
SHENZHEN SUNTEK TECHNOLOGY CO.,LTD
Flat/Rm 1701 17/F , Henan Building. NO. 90,
Jafee Road,Wanchai, China

segment.com.tr

Our valuable customer, Thanks for choosing our product, for more information and support please visit our website:www.segment.com.tr

Drogi kliencie, dziękujemy za wybranie naszego produktu. Więcej informacji oraz wsparcie użytkownika znajdziesz na naszej stronie: www.segment.com.tr



**Podkładka chłodząca
6 wentylatorów, moduł RGB**

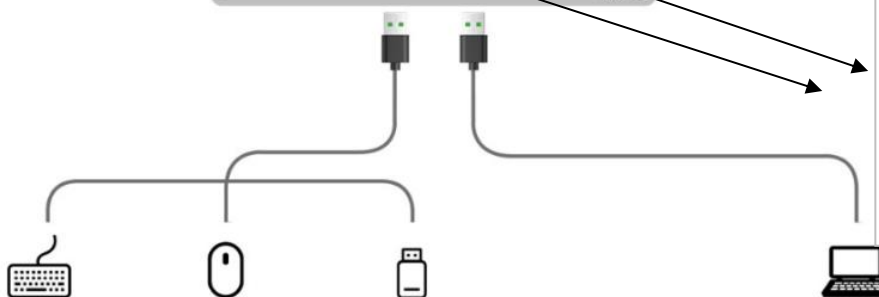
scroll wheel to adjust fan speed

Użyj pokrętki aby dostosować prędkość wentylatora



Two USB ports to connect multiple devices

Dwa porty USB do podłączenia wielu urządzeń



Laptops



Router



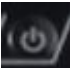
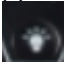
Game Console

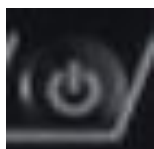


iPad or Drawing Board

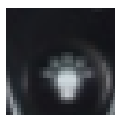


Phone holder/Telefon tutucusu

- Umieść podstawkę AD-RC34 METAFOR na płaskiej powierzchni
- Ustaw porządany kąt pochylenia podstawki
- Aby uniknąć zsunęcia się laptopa wysuń ramiona przeciwko zsuwaniu, po wykonaniu tej czynności możesz umieścić laptop na podstawce.
- Podłącz kabel USB to dostępnego portu w podkładce a drugi wtyk umieść w laptopie aby podstawka miała dostęp do prądu
- Aby włączyć podstawkę, naciśnij przycisk - 
- Naciśnij(+) aby zwiększyć prędkość wentylatorów (V6=maksymalna prędkość) naciśnij (-)aby zmniejszyć prędkość wentylatora (V1=Minimalna prędkość)
- Naciśnij  aby wybrać tryb podświetlenia



Przycisk służący do włączenia podstawki



Przycisk do kontroli podświetlenia

Specyfikacja techniczna

Materiał: aluminium + plastik
Waga produktu: 1,15kg
Wymiary produktu: 415x300x33mm
Kąt pochylecia: : 6.5°-50°
Rozmiar dużego wentylatora:110x110x15mm
Rozmiar małego wentylatora:70x70x15mm
Prędkość dużego wentylatora:1000-1300RPM
Prędkość małego wentylatora:1800-2100RPM
Głośność wentylatorów:21-26dBA
Żywotność wentylatorów:40000 godzin
6 trybów prędkości wentylatorów
10 trybów podświetlenia RGB
Kompatybilna z laptopami 10-19 cali
Posiada wyświetlacz LCD
Posiada 2 porty USB
Napięcie operacyjne: DC 5V
Amperaż: 5V-≤1000ma
Moc wejściowa:5W
Prędkość tłoczenia powietrza:63-85CFM
Długość przewodu:60CM

Technical Specifications

Material: alloy+plastic
Product weight:1.15kg
Product size: 415*300*33mm
Adjust Angle: 6.5°-50°
Big Fan size: 110*110*15MM
Small fan size: 70*70*15mm
Big Fan speed: 1000-1300RPM
Small Fan speed: 1800-2100RPM
Fan noise level: 21-26dBA
Fan life: 40000 Hours
1-6 grade speed
RGB modes: 10 RGB modes
Be suitable for 10-19"laptop
With LCD display
With 2 usb ports
Operating voltage: DC 5V
Product ampere: 5V-≤1000ma
Input power:5W
Air FLOW:63-85 CFM
CABLE SIZE:60CM

Feature:

1. with alloy material
2. with 6 RGB fans
3. with LCD display
4. with cell holder
5. with 10 RGB modes
6. suitable for 10-19"laptop
7. height adjustable

UWAGA DLA UŻYTKOWNIKA

- 1-) Nie zgubić, nie podrzeć, nie usunąć ani nie zamazać etykiet i kodu kreskowego S/N na produkcie. Produkty, których numeru seryjnego nie można odczytać, są **WYŁĄCZONE Z GWARANCJI**.
- 2-) Nie upuszczać, nie uderzać, nie narażać na kontakt z wodą; nie umieszczać ciężkich przedmiotów na produkcie; chronić przed wilgocią, kurzem itp. środowiskiem. Fizycznie uszkodzone produkty i usterki spowodowane zakurzoną, wilgotną i gorącym środowiskiem, w którym działa urządzenie, są uważane za **WYŁĄCZONE Z GWARANCJI**.
- 3-) Usterki spowodowane zmianami napięcia, instalacją elektryczną lub uziemieniem **NIE PODLEGAJĄ GWARANCJI**.

4-)Fizyczna ingerencja w produkt przez osoby lub instytucje inne niż autoryzowany personel serwisowy powoduje wygaśnięcie gwarancji na produkt.

W przypadku wystąpienia jednego lub wszystkich z poniższych warunków, należy zwrócić się do autoryzowanego serwisu technicznego. Należy jednak najpierw odłączyć produkt od kabli zasilających i połączeniowych.

1- W przypadku rozlania płynu lub dostania się przedmiotu do produktu,

2- W przypadku wystawienia na działanie wody,

3- Jeśli produkt nie działa pomimo przestrzegania instrukcji obsługi lub zaobserwowano nieoczekiwaną zmianę w jego działaniu,

4- Produkt został upuszczony

Importer: Konsorcjum FEN Sp. z o.o., ul. Czarnkowska 13, 60-415 Poznań
Numer telefonu: +48 510 044 712

