



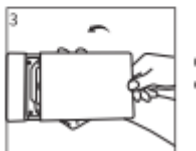
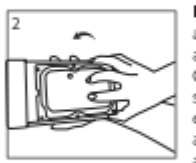
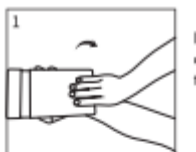
3588US3

Obudowa do dysku twardego

Instrukcja obsługi

Dziękujemy za wybranie ORICO.

Instrukcja instalacji:



Zawartość opakowania:

- Obudowa do dysku twardego 1 sztuka
- Zasilacz 1 sztuka
- Kabel do transferu danych 1 sztuka
- Instrukcja obsługi 1 sztuka

#### Użytkowanie:

1. Zainstaluj dysk HDD 3,5 calowy do obudowy
2. Podłącz zasilanie i kabel USB do transferu danych
3. Włącz produkt, dioda świeci się na niebiesko kiedy produkt jest włączony, czarny i czerwony wskaźnik oznacza, że obudowa czyta i zapisuje dane

#### Uwagi:

1. Nie przykrywaj produktu, unikaj nadmiernego przegrzewania
2. Nie przechowuj ładowarki w wilgoci
3. Nie otwieraj produktu samodzielnie
4. Jest to produkt elektroniczny, trzymaj z dala od dzieci
5. Parametry produktu obliczone są na mniej niż 2000 metrów nad poziomem morza, używaj produktu w odpowiednich warunkach.

#### Instrukcje bezpieczeństwa:

1. Nie uderzaj, nie rzucaj produktem, unikaj upuszczenia, ściskania i wyginania
2. Unikaj ekspozycji produktu na ciecze
3. Nie używaj produktu w wysokiej temperaturze otoczenia i wysoko zapyłonym pomieszczeniu
4. Nie wystawiaj produktu na działanie światła słonecznego
5. Nie wystawiaj produktu na działanie substancji korodujących
6. Nie używaj produktu w okolicy magnesów i elektromagnesów
7. Trzymaj produkt z dala od dzieci
8. Nie rozbieraj i nie naprawiaj produktu na własną rękę